

3月19日 (火) 18時

第42回勉強交流会

まずは皆さんzoomの名前変更をお願いします！

①Zoomの下の参加者ボタンをクリック



②右上の自分の名前の詳細ボタンをクリック

③名前・企業名・@地域を記入ください

例 奥山 勝弘 GSコンサルティング @名古屋

④ビデオはオン、音声はミュートにてお待ちください

テーマ	日付
春 情報交換会in名古屋	3月21日(木)
春 情報交換会in東京	4月3日(水)
春 BBQinマツモトサトヤマドアーズ	4月6日(土)
春 関西支部発足記念イベント	4月11日(木)
春 第44回勉強交流会	4月16日(火)
春 情報交換会in名古屋	4月26日(金)



QRから本日の資料を確認

サスケアリンク定例勉強交流会

異業種に経営のヒントあり！

ビジネスピッチ&交流会

第42回

各地域会場
+
オンライン

2024年

3月19日 火 18時～20時半

参加方法：名古屋会場・東京会場・京都会場・オンライン

※オンラインの方は19時半までとなります

対象者：サスケアリンク会員と会員からの紹介者

参加費：5,000円 / ゲスト7,000円（飲食代込み）

オンライン
参加無料

関西、関東支部発足を控え、メンバーが続々と増えています。より多くの方々が互いに交流を深めあい、会員同士さらなる連携が推進されるよう『ピッチ&交流会』を開催します。

様々な業界の方のビジネススキームや支援事例を発表し合ってください。多くの経営のヒントを得てください！



【ピッチの部（前半）18時～19時】

全国を繋ぎ10社程の方に発表頂きます

※発表希望者は参加申込に記載下さい（要パワポの資料 1人3分）

【交流の部（後半）19時～】

各会場にて飲食しながら発表し合ってください。※発表1人3分は任意です

プレゼン希望（前半・後半いずれか）の方は参加申込時にご記入下さい。3月15日までに発表資料をパワポで作成下さい。

本日のスケジュール **QRから本日の資料を確認下さい！**

- 18時 開始 主催者より挨拶
- 18時10分 勉強の部：ビジネスピッチ 10社の方に発表頂きます
★ピッチはアンケートを記入しながらお聞きください！
事務局よりご案内
- 19時 交流の部：各会場にて実施します。
乾杯後にビジネスピッチを行います
他地区の方もアンケートにチェック頂いたらお繋ぎします！
中締めは各会場にてお願いします
- 20時30分 終了（行ける方は各会場で2次会にどうぞ！）



発表者資料
はこちら→

ビジネスピッチ発表者

前半の部は10名

1. 株式会社AFCコンサルティング 石川直輝
2. 株式会社あすか 倉島貫
3. key smile 古谷美絵
4. 株式会社バズリンク 田中克樹
5. ロボ・スタディ株式会社 福地三則
6. (一社) 日本寄附支援センター 熊谷考人
7. Renbird株式会社 鳥丸成稔
8. (株) ふじLife Alliance林右典
9. 株式会社アルトベンリ 宮下卓也
10. 株式会社ヘルステクノロジー 和泉逸平

後半の部は右の14名

●名古屋会場●

1. 戸崎事務所 戸崎浩明
2. 中部エネテックコンサルティング株式会社 東庸行
3. ライフ空調システム株式会社 半谷康城
4. 株式会社鷺見製材 河口幸雄
5. ドリエスコンサルティング株式会社 榊原英晃
6. エグセファーム株式会社 中島沙織
7. 株式会社Core Management 白石裕紀

●京都会場●

1. (株) エイトワークス 高井佳樹
2. 株式会社五力 渡邊祐一
3. 株式会社京神不動産 池川佳宏

●東京会場●

1. 永世綜合法律事務所 安田雅一
2. AMEMe 雨宮忍枝
3. iCAコンサルティング株式会社 加賀山貴文
4. 三鷹武蔵境通り法務行政書士事務所 青野佑一郎

本日の参加申込 98名

(2日前までに申込・許可者のみ記載)

多数のご参加ありがとうございます！

本日の資料・アンケートなど下記より

ご確認ください！

サスケアサイト➡ブログ

➡20240319本日の資料からどうぞ！



企業・団体名*	名前	方法
株式会社安城電機	市川和稔	オンライン
のぞ行政書士事務所	野澤 正太	オンライン
有限会社ファイブエム商事	松川 実	オンライン
npo法人アダージョちくさ	下園美保子	オンライン
ラクリア	本間和幸	オンライン
ファイナンシャルアライアンス株式会社	森 孝之	オンライン
(株) ふじLife Alliance	林右典	オンライン
株式会社TRINITY PARTNERS	澤田昌志	オンライン
ORI カーネーション	牧野加帆里	オンライン
株式会社シセイ だいたい薬局	河村達生	オンライン
株式会社エフトス	彦坂 俊充	オンライン
株式会社スマイル・ラボ	赤沼留美子	オンライン
RIN	林一貴	オンライン
合同会社Bloom 買取専門店TOKURA	清水広之	京都会場
司法書士Norikoオフィス・長岡京	宮脇乃里子	京都会場
(株) AloT	中林賢一	京都会場
株式会社五力	渡邊祐一	京都会場
株式会社ハマーズ	辻岡 秀	京都会場
社会福祉協議会	落合鋼	京都会場
株式会社京神不動産	池川 佳宏	京都会場
Renbird株式会社	鳥丸成稔	京都会場
司法書士徳田事務所	徳田康敏	京都会場
(株) エイトワークス	高井佳樹	京都会場
グラッチェ株式会社	阿部奈々	京都会場
家事代行サービスHearty's	畑 恭子	京都会場
賢誠総合法律事務所	牧野誠司	京都会場
税理士法人クレセント	田中輝明	京都会場
スキルウェイ共同組合	久保田甲斐	東京会場
株式会社LifeTie	塚原一廣	東京会場
ラストワンマイル株式会社	中前荘祐	東京会場
ラストワンマイル株式会社	千場暁尋	東京会場
株式会社AFCコンサルティング	石川直輝	東京会場
株式会社イーベース・ソリューションズ	中元真一	東京会場
三鷹武蔵境通り法務行政書士事務所	青野 佑一郎	東京会場
株式会社あすか	倉島貫	東京会場
永世総合法律事務所	安田雅一	東京会場
株式会社SRプランニング	森田 哲	東京会場
AMEMe	雨宮忍枝	東京会場
株式会社ヘルステクノロジー	和泉逸平	東京会場

株式会社アルトベンリ	宮下 卓也	東京会場
ICAコンサルティング株式会社	加賀山貴文	東京会場
株式会社あすか	倉島貫	東京会場
エターナル・ウエルス	富永博敏	東京会場
永世総合法律事務所	尾熊晋大朗	東京会場
一般社団法人東京マーケティング研究所	横山庄藏	東京会場
けやき不動産株式会社	塚本真吾	名古屋会場
ライフ空調システム株式会社	半谷康城	名古屋会場
株式会社RADIANT	富永昌	名古屋会場
key smile	古谷美絵	名古屋会場
株式会社鷺見製材	河口幸雄	名古屋会場
中日総合法律事務所	熊谷 考人	名古屋会場
株式会社Dream Ambassador	脇坂典秀	名古屋会場
戸崎事務所	戸崎浩明	名古屋会場
ロボ・スタディ株式会社	福地三則	名古屋会場
エグセファーム株式会社	中島沙織	名古屋会場
ドリエス・コンサルティング株式会社	榊原 英晃	名古屋会場
株式会社Core Management	白石 裕紀	名古屋会場
エグセファーム株式会社	高橋 義雄	名古屋会場
アジア総合開発事業協同組合	金田和豊	名古屋会場
株式会社ohana FITNESS	田中智香子	名古屋会場
株式会社バズリンク	田中克樹	名古屋会場
中部エネテックコンサルティング株式会社	東 庸行	名古屋会場
(株) 鷺見製材	鷺見鋼介	名古屋会場
meitokue.fc6355@keirow-mail.com	高峰 英彰	名古屋会場
株式会社ニューテック	南口豊伸	名古屋会場
(株) 鷺見製材	河口幸雄	名古屋会場
株式会社永賢組	松井克将	名古屋会場
スリープロス社会保険労務士事務所	葉名尻英一	名古屋会場
合同会社 金融総研	大迫 俊貴	名古屋会場
なごみの郷	太田和敬	名古屋会場
エイチェスト株式会社	鈴木篤史	名古屋会場
医療法人創建会	松岡 叡徳	名古屋会場
NPO法人Social Good	玉元貴彦	名古屋会場
アジア総合開発事業協同組合	宇田健吾	名古屋会場
株式会社ニューテック	新藤喜英	名古屋会場
株式会社ohana FITNESS	田中智香子	名古屋会場
あかねケアホールディングス株式会社	門脇 久佳	名古屋会場
一般社団法人エンパシフィックライフ	宮本友未	名古屋会場
エイチェスト株式会社	知念沙耶香	名古屋会場
株式会社ジーエスコンサルティング	奥山 勝弘	名古屋会場

サステイナブルケア リンクの想い

人と人、企業と企業、想いと想いをつなげ、
持続可能な幸せな未来を創造する
～笑顔・感謝・挑戦～

医療介護福祉事業者への経営支援・情報提供・連携推進などを通じて、

**企業は周辺事業者等と連携しながら、社会性、経済性を両立している
働き手は働き甲斐を感じながら、生き生きと幸せに働いている
ご利用者様だけでなく、ご家族、地域の方々も安心して暮らしている**

状態を実現する仕組みの構築を目指していきます。



サスケアリンクの活動2023

3周年プレミアムイベント開催

100名を超える方々に参加頂き
大変盛況な会となりました！

第39回
各地域会場
+
オンライン

3周年イベント人気出展者の プレゼン&交流会

2023年

12月19日 火 18時~20時

- 参加方法：名古屋会場（名古屋駅近辺）東京会場（新橋近辺）
または オンライン（Zoom）
- 対象者：サスケアリンク会員と会員からの紹介者
- 参加費：会員無料 / ゲスト2,000円（会場参加）
- ※終了後、懇親会も開催いたします(5,000円)

オンライン
参加無料

3周年プレミアムイベント1部ビジネスフェスタにて、出展頂いた方のうち、『いいね！グランプリ』入賞者の方々に、商品サービスをプレゼンして頂きます。また交流会の部では会員の皆さんのニーズやウォンツを伝えあい、解決策や解決者を紹介し合います。

■ 参加者同士、より交流や連携を進めていきたいと思っております！



サスケアリンクの活動2023



サスケアリンクの活動2023 合同忘年会

サスケアリンク 1月16日(火) 18時～
第40回サスケアリンク勉強交流会

1/16定例会開催報告

まずは皆さんzoomの名前変更をお願いします！

①Zoomの下の参加者ボタンをクリック



②右上の自分の名前の詳細ボタンをクリック

③名前・企業名・@地域を記入ください

例 奥山 勝弘 GSコンサルティング @名古屋

④ビデオはオン、音声はミュートにてお待ちください



QRから本日の資料を確認下さい！

サスケアリンク定例勉強交流会
～東京・名古屋・京都を結ぶ～
新年賀詞交換会

4周年を迎えたサスケアリンクは介護福祉医療をキーワードに、成長意欲の高い様々な業種の経営者が100社以上集まっています。今年度は関東・関西にも大きく広げ、300社体制を構築し、新たなビジネスを共に創出していきたいと思います！そんなサスケアリンクの新年初のイベントに是非ご参加ください！

2024年
1月16日(火)18時～20時半

参加方法：名古屋・東京・京都の各会場
対象者：サスケアリンク会員と会員から
参加費：会員5,000円 / ゲスト6,000円
※東京会場はゲスト7,000円 / オンライン
2021 Copyright © Sustainable Care Lin



サスケアリンク定例勉強交流会
第41回
各地域会場
ゼロから200億企業へ

1/23 & 1/26
情報交換会in名古屋



2/13
情報交換会in東京

新年賀詞交歓会を名古屋・東京・京都・オンラインにて開催させて頂きました！
90名を超える方々に参加頂きまして、ありがとうございました！
今春、関東支部、関西支部も発足し、地域の人たちや企業の支援をワンストップで解決していきます！
2月20日の勉強交流会は榎本計介氏をお招きして開催します！
皆さんお誘いあわせの上是非ご参加下さいますようお願いいたします。



介護福祉医療の公的保険サービス事業
経営者 → **プレミアム会員**

公的保険外の新ヘルスケア産業経営者
それらをを支援するBtoB経営者
→ **知恵袋会員・一般会員**

会員企業同士が協力、連携し合い
安心安全・健康に暮らしていける
まちづくりをしていきたい！

新ヘルスケア産業を共に盛り上げていく
仲間たちを集め、共に**学び**
あうコミュニティが
『**サスケアリンク**』です

サスケアリンクは

仲間づくりと学びの場

を提供

サスケアリンクは

「互いに刺激し合い、学び合い、連携し合って成長する経営者の集まり」
であり、このメンバーで

「地域の人たちや企業の課題をワンストップで解決していく」

今年度の方針

- ① 成長意欲の高い仲間を紹介で増やす
- ② 新たな連携・ビジネスを創出する
- ③ 仕事・社員・家族を大切にする

今年度の活動について

①成長意欲の高い仲間を紹介で増やす

今年度300社体制へ

東海に加え、関東、関西など地域単位でのワンストップ支援体制を構築
毎月の定例会は仲間づくりと学びの場として参加率を高める

②新たな連携・ビジネスを創出する

DX研修・DX商材などのDX支援

地域毎にワンストップ経営相談・サポート体制づくり

BtoBtoC支援として「ライフエンディングサポート」体制づくり

バズリンクのようなサスケアリンクから新しい会社を創出

③仕事・社員・家族を大切にする

地域を越えて会員同士がつながりを持てるような企画づくり

関東・関西でも独自の交流会・イベント・研修など開催

家族や社員も一緒に楽しめるイベントの開催

今後1年で**40回**のイベントを企画 **3,000名**の参加を予定しています！ 詳しくは後ほど！

介護福祉事業支援の専門機関
サスケアリンク

サスケアリンク関西支部 発足記念交流パーティー

サスケアリンクは『持続可能な幸せな未来を創造する』を
介護福祉医療事業を中心にヘルスケア産
業の活性化に寄与すべく2020年11月に発足致しま



海地区を中心に会員同士が連携し、地域の
課題をワンストップで解決して参りました。
え、今年度関西地区でもワンストップでの
体制を作ろうと『サスケアリンク関西支部』を
発足いたしました。
学び成長しようという意欲の高い経営者・
皆様のご賛同、ご参加をお待ちしております。



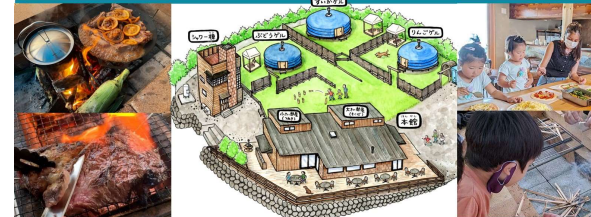
※関西支部イベント写真

サスケアリンク関西支部 支部長：牧野 誠司 副支部長：鳥丸 成穂
幹事：渡邊 祐一・村中 伸滋・畑 恭子

サスケアリンク会員さんの会社に遊びにいらっ！

空が見えるゲルー棟貸しグランピングと
泊まれる木のおもちゃ館を遊びつくせ！

ピザづくり&BBQ



開催日 **4/6** 【土曜日】
【時間】12:00集合 16:30終了 ※自由解散
★5組宿泊可能です。希望の方は早めにお申込下さい
【会場】マツモトサトヤマドアーズ
長野県松本市岡田下岡田874-5
※松本ICから約25分/JR松本駅からタクシーで約15分
【定員】20名程度 ※雨天決行
【参加費】※食材代・ピザづくり体験代・ソフトドリンク付き
(アルコールは個別にご持参ください)

大人(中学生以上) 5,000円 / 小学生以下 無料
★宿泊の方は別途料金がかかります。サスケアリンク特別価格でご利用頂けます！
※お問合せ・お申込みはQRコードからどうぞ！



サスケアリンク定例勉強交流会

わかりやすく解説！介護福祉医療は
何故『DX化』が必要なのか
～最大1億円の助成金を活用したDX推進～

第43回
各地域会場
+
オンライン

2024年

4月16日 火 18時～20時半

※1時間程度の学びの部の後、会場毎に交流の部を開催

参加方法：名古屋会場・東京会場・京都会場・オンライン

※オンラインの方は前半のみとなります

対象者：サスケアリンク会員と会員からの紹介者

参加費：5,000円 / ゲスト7,000円 (飲食代込み)

オンライン
参加無料

今年6年に一度の医療・介護・障害福祉サービスのトリプル報酬改定となり、生産性向上も加算に組み込まれました。
サスケアリンクでは『DX化』による生産性向上を推進しています。
『DX化』って何？なぜ必要なの？どう進めたらよいの？など皆さんの疑問にDXコンサルタントの和泉氏(<https://izumi.works>)がお答えします！

「収益力向上」「人材不足解消」
「生産性向上」「サービスの質の向上」

の4つをキーワードに、

○割以上が、今後10年間の
介護施設運営を「不安視」

約○割が、企業存続に向けて
「デジタル化やICT導入が重要」

など介護関連事業経営者518名のアン
ケート結果も解説します！

勉強の部の後、19時より各会場にて
飲食をしながらの交流を行います。



ビジネスピッチ登壇者

**1人3分で発表です。時間厳守でお願いします。
参加者の皆さんはアンケートでチェックしながらお聞きください！
お繋ぎします！質問も直接どうぞ！（アンケートの欄外でもOK）**

——前半の部（各会場をオンラインにつないで実施）——

- 1.株式会社AFCコンサルティング石川直輝『介護福祉業界の赤字を黒字に変える』
- 2.株式会社あすか倉島貫『人と環境に優しい「洗い」のご提案』
- 3.key smile古谷美絵『医療福祉従事者の職場環境と離職』
- 4.株式会社バズリンク田中克樹『バズらせたい！』
- 5.ロボ・スタディ株式会社福地三則『AI多言語音声ロボットのご紹介』
- 6.（一社）日本寄附支援センター熊谷考人『寄附を通じて明るみ未来を創造する～遺贈寄附と終活生活支援～』
- 7.Renbird株式会社鳥丸成稔『エアコン電気節電』
- 8.（株）ふじLife Alliance林右典『サラブレッドの動物福祉』
- 9.株式会社アルトベンリ宮下卓也『三方良しの認知症保険』
- 10.株式会社ヘルステクノロジー和泉逸平『サスケアリンクとともに進めてきた介護施設DX』

後半の部でもピッチを行います！

他地区の方もお繋ぎしますのでアンケートでチェック下さい

———後半の部（各会場での交流の部にて実施）———

- 名古屋 1.戸崎事務所戸崎浩明『介護・福祉事業のスタートアップをサポート』
- 名古屋 2.中部エネテックコンサルティング株式会社東庸行『産学連携、カーボンニュートラルの取組と健康増進』
- 名古屋 3.ライフ空調システム株式会社半谷康城『省エネと施設の発展』
- 名古屋 4.株式会社鷺見製材河口幸雄『自然素材の効能について』
- 名古屋 5.ドリエスコンサルティング株式会社榊原英晃『ドリームエスコートランナー（略称：ドリエス）コンサルティングのご紹介』
- 名古屋 6.エグゼファーム株式会社中島沙織『発想と挑戦で日々の暮らしを豊かに（エグゼファーム）』
- 名古屋 7.株式会社Core Management白石裕紀『株式会社Core Managementの紹介』
- 京都 1.（株）エイトワークス高井佳樹『ミッキーが教えてくれた「相手を引き寄せる魔法」』
- 京都 2.株式会社五力渡邊祐一『五力式包括ケアシステム』
- 京都 3.株式会社京神不動産池川佳宏『サスケアリンクで貢献できること』
- 東京 1.永世綜合法律事務所安田雅一『トラブルの何でも屋 中小企業法務弁護士とは』
- 東京 2.AMEMe雨宮忍枝『持続可能な社会に向けて歩行の健康チェック』
- 東京 3.iCAコンサルティング株式会社加賀山貴文『～ 単身高齢者の見守り代行サービス～ 「mamocare」 協業について』
- 東京 4.三鷹武蔵境通り法務行政書士事務所青野佑一郎『御社の「契約書の知恵袋」に！』



知恵袋・事務局より

※アンケートにご協力下さい！

アンケートにご協力ください！

※会場参加の方は紙でもご用意しています

★本日の満足度

★特に心に残っていること

★つながりたいと思ったプレゼン者をチェック

➡お繋ぎします

★各種イベント参加希望・申込

★お友達をご紹介下さい！

★本日の動画視聴・サスケアリンク紹介資料・

入会・詳しい話が聞きたいなど

★ご意見ご要望など

サスケアリンク ビジネス情報交換

相談・依頼や事例など共有をしましょう！
「この仕事を受けてくれる人を探している」
「会員同士でこんな成功事例ができました」
「自身や顧客の経営相談に乗ってほしい」
「新しい事業作りたいので仲間を募集」
「イベントをやるので参加者募集！」
「新しい商品サービスをスタートしました」
「こんな面白い商材を見つけました！」

**サスケア会員用のビジネス情報交換
オープンチャットを本日始動！**

**会員の方でまだ入っていない方は
是非参加下さい！
互いに発信し合いましょう！
ここからどんどんビジネス連携を
進めていきます！**

**既存の情報共有オープン
チャットは、会員以外の
方も参加OKで、本部から
の情報発信用にします！**



サスケアリンク定例勉強交流会

第43回

各地域会場
+
オンライン

わかりやすく解説！介護福祉医療は

何故『DX化』が必要なのか

～最大1億円の助成金を活用したDX推進～

2024年

4月16日 火 18時～20時半

※1時間程度の学びの部の後、会場毎に交流の部を開催

参加方法：名古屋会場・東京会場・京都会場・オンライン

※オンラインの方は前半のみとなります

対象者：サスケアリンク会員と会員からの紹介者

参加費：5,000円 / ゲスト7,000円（飲食代込み）

オンライン
参加無料

今年6年に一度の医療・介護・障害福祉サービスのトリプル報酬改定となり、生産性向上も加算に組み込まれました。

サスケアリンクでは『DX化』による生産性向上を推進しています。

『DX化』って何？なぜ必要なの？どう進めたらよいの？など皆さんの疑問にDXコンサルタントの和泉氏(<https://izumi.works>)がお答えします！

「収益力向上」「人材不足解消」
「生産性向上」「サービスの質の向上」

の4つをキーワードに、

〇割以上が、今後10年間の
介護施設運営を「不安視」

約〇割が、企業存続に向けて
「デジタル化やICT導入が重要」

など介護関連事業経営者518名のアンケート結果も解説します！

勉強の部の後、19時より各会場にて
飲食をしながらの交流を行います。



【学びの部（前半） 18時～19時】

和泉さんよりDX化のお話

【交流の部（後半） 19時～】

各会場にて飲食しながら交流

介護福祉医療事業者・それらを支援する
士業・コンサル・商材販売者は必聴です！

県と連携して実施したアンケート結果も解説します！

市場調査からわかる、介護事業所における
「業務改善」の必要性

介護業界における経営に関する調査を実施し、実態を明らかにしました
それぞれ3視点からみる調査結果を掲載します。

介護関連事業の経営者・役員からの視点

調査概要：介護業界における経営に関する実態調査

調査方法：IDEATECHが提供するリサーチPR「リサビー®」の企画によるインターネット調査

調査期間：2024年2月14日～同年2月20日

有効回答：介護関連事業の経営者・役員 518名

※構成比は小数点以下第2位を四捨五入しているため、合計しても必ずしも100とはなりません。



介護・福祉・医療・飲食・物販・教育・建設・製造の方は必見！

『DXってわかりづらい。わかりやすく教えて欲しい』
『実際の現場業務に活かせる内容の研修を受けたい』
『生産性向上により収益性を高めたい』

最大1億円の助成金 DX研修のご案内

『Webマーケティングの活用DX研修』の場合
～DXベーシック+Webの活用(採用マーケティング・動画・SNS)～

14時間研修に3名参加の料金

研修受講料 550,000円
助成金 452,820円
実質負担金額 97,180円



『DXとは組織が自分たちでデータを正確に分析し、課題を明確にして、適切に改善していく自走力を身に付けること』
その伴走支援するのがサスケアリンクです。

DX研修で、例えばこんな効果が！

- ・採用を求人会社任せではなく自分たちでも考えられるようになった
- ・業務とシフトを見える化。納得感を持って人員配置の適正化が図れた
- ・スタッフがSNSでの情報発信をし、地域の方とのつながりが増えた
- ・自分たちで動画マニュアルをどんどん作成していくようになった

DX推進の人材育成には『人材開発支援助成金』の「事業展開等リスクリング支援コース」が活用できます

主な条件 ※詳しくは問合せ下さい

- ①対象者は雇用保険被保険者
- ②1人10時間以上の訓練
- ③OFF-JT
- ④DX化を進めるにあたり、これに関連する業務に従事させる上で必要となる専門的な知識及び技能の習得をさせるための訓練

助成率・助成額

① 助成率・助成限度額

経費助成率		貸金助成額 (1人1時間)		1事業所1年度あたりの助成限度額
中小企業	大企業	中小企業	大企業	
75%	60%	960円	480円	1億円

② 受講者1人あたりの経費助成限度額

10時間以上100時間未満		100時間以上200時間未満		200時間以上	
中小企業	大企業	中小企業	大企業	中小企業	大企業
30万円	20万円	40万円	25万円	50万円	30万円

注：e-ラーニング、通信制、定額制サービスによる訓練は経費助成のみです。

助成金活用 × DX研修



DX研修モデル研修(10H)

DXの考え方とDX推進のための手法を学びます。

研修内容 DX研修 10H(4H・4H・3Hの3回にわけて開催)
研修費396,000円(税込/同一料金で3名まで参加可)
3名参加の場合の助成額325,800円 実質負担金70,200円

Webマーケティングの活用DX研修(14H)

DXに必要な採用マーケティング、動画、SNSの活用手法を学びます。

研修内容 DX研修ベーシック(3H)・採用マーケティング(3H)・写真、動画モデル(4H)・SNSの活用(4H)
研修費550,000円(税込/同一料金で3名まで参加可)
3名参加の場合の助成額452,820円 実質負担金97,180円
※経費助成は1人あたり300,000円が上限(100時間未満の場合)

相談・受講・助成金受給までの流れ

受講相談
講座提案
受講申込

サスケアリンクにご相談下さい。
貴社に最適な講座をご提案します。
ご納得の上受講申し込みをお願いします。

助成金申請
～認定

都道府県窓口にて助成金申請。
無料でアドバイスします。
ご要望に応じて提携社労士が申請サポートをします

受講開始
～終了

申請が受理されて30日後から受講可能です。
受講終了後2か月以内に助成金受給申請が必要です。

助成金支給申請
～受給

必要資料を提出。
労働局が審査の上、支給不支給を決定します。
提出後2か月～6か月で受給可能となります。

「ライフエンディングサポート」体制づくり

あいちふくしネット 愛知から発信する

介護に対する「新しい取組」始めます



介護と仕事の両立、「介護離職」を減らすために
親の住む“ふる里”の支援体制をつくります。



まち・ひと・しごと創成
介護に対する
「新しい取組」

地域の発展
困りごとを『地域内で解決』する
支援体制をつくります

企業の成長
介護と仕事の両立
介護離職を無く街をつくります

まち・ひと・しごと創生総合戦略

4つの基本目標と

- ①「稼ぐ地域をつくとともに、安心して働けるようにする」
- ②「地方とのつながりを築き、地方への新しいひとの流れをつくる」
- ③「結婚・出産・子育ての希望をかなえる」
- ④「ひとが集う、安心して暮らすことができる魅力的な地域をつくる」

2つの横断的な目標

- ①「多様な人材の活躍を推進する」
- ②「新しい時代の流れを力にする」



「ライフエンディングサポート」体制づくり

『住み慣れた地域で安心して暮らし続けるために』

お近くの中学校区で、新しい支援体制を始めます

地域包括支援センター

(公助)(共助)

コミュニティと
地域の関係者で始める

くらしサポート委員会

(自助)(互助)



見守りセンター

お困りごとを
必要な関係者と
つなぎます

住み慣れた地域で安心して暮らせる
家族と地域をむすぶ支援サービス

くらしサポート委員会

高齢者の
皆さん

障がいで
支援が必要な方

生活困窮
のかた

子ども・
子育て家庭



地域の関係者

+ 介護関係者

+ 公的関係者

地域の多様な関係者で皆さんを支えます

誰もが役割りを持てる地域共生社会へ

「ライフエンディングサポート」体制づくり

①【支援者紹介】

社会福祉協議会・地域包括等
介護福祉医療事業者
高齢者住宅（公営・民間）
高齢者コミュニティ
（町内会・自治会・民間）
高齢者のサポート事業者
自治体・各種士業・保険・FP・
金融機関など



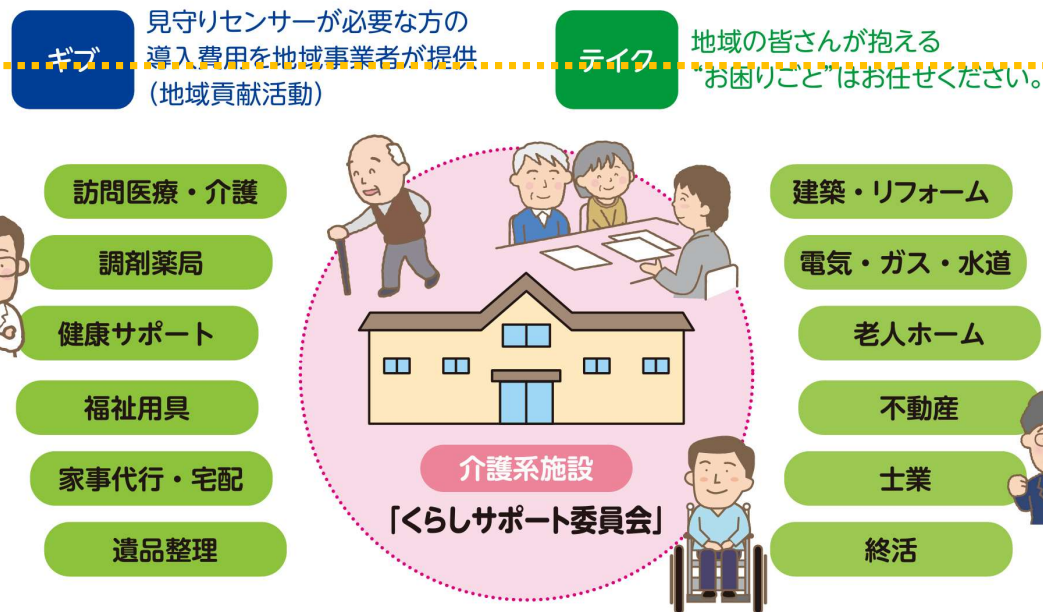
④【事業者経営支援】

サスケアリンク

士業・人材（採用・定着・育成）・
福利厚生・リスク対策・資金調達・
財務・M&A・コスト適正化・業務改
善・DX・デジタル化・経営計画・
保険・健康経営・助成金補助金・営
業・販売促進・新規事業など

地域事業者と人的支援と見守りセンサーでサポート

ギブ&テイクでまちづくり



③終活・生活の相談と支援（サスケアリンク）

介護福祉医療 介護保険外サービス
各種士業（相続・資産・税・不動産など） → 遺贈寄附は協業！
生活支援サービス 健康教室など各種健康支援事業
建築・不動産・各種買取販売 各種金融機関・FPなど

「ライフエンディングサポート」体制づくり

熊谷さんの資料より <サポート体制の構築>

①【支援者紹介】

介護福祉医療事業者
高齢者住宅（公営・民間）
高齢者コミュニティ（町内会・自治会・民間）
高齢者のサポート事業をされているところ
自治体・各種士業・保険・FP・金融機関など

②寄付先の選定・紹介

- (1) 貧困家庭の子供支援事業／子供の教育支援事業
- (2) 高齢者・障がい者福祉事業
- (3) 医療・製薬事業
- (4) スポーツ振興事業
- (5) 動物愛護事業
- (6) 地方創生事業
- (7) 社会的事業のスタートアップ企業支援事業



一般社団法人
日本寄附支援センター

③終活・生活の相談と支援 (サスケアリンク)

介護福祉医療
介護保険外サービス
各種士業（相続・資産・税・不動産など）
生活支援サービス
健康教室など各種健康支援事業
建築・不動産・各種買取販売
各種金融機関・FPなど

『情報交換会』と称した

気軽な『飲み会』を随時開催！！

3/21(木)18時～名古屋駅近辺

4/3(水)18時～東京駅近辺

鳥元 人形町一丁目店

東京都中央区日本橋人形町1-5-5 芳町ビル 1F

地下鉄日比谷線・地下鉄都営浅草線 人形町駅 徒歩2分

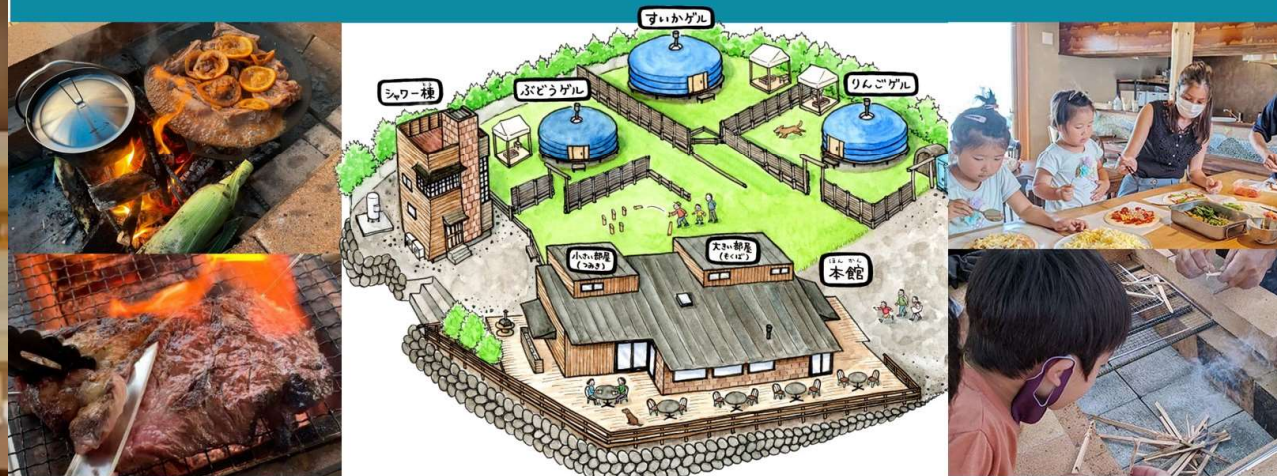
是非ゲストも誘ってご参加下さい！



マツモトサトヤマドアーズ | Instagram



空が見えるゲルー棟貸しグランピングと 泊まれる木のおもちゃ館を遊びつくせ！ ピザづくり & BBQ



開催日
4/6
【土曜日】

【時間】12:00集合 16:30終了 ※自由解散
★5組宿泊可能です。希望の方は早めにお申込下さい

【会場】マツモトサトヤマドアーズ
長野県松本市岡田下岡田874-5
※松本ICから約25分/JR松本駅前からタクシーで約15分

【定員】20名程度 ※雨天決行

【参加費】※食材代・ピザづくり体験代・ソフトドリンク付き
(アルコールは個別にご持参ください)

大人(中学生以上) 5,000円 / 小学生以下 **無料**
★宿泊の方は別途料金がかかります。サスケアリンク特別価格でご利用頂けます！

※お問合せ・お申込みはQRコードからどうぞ！



サスケアリンク関西支部 発足記念交流パーティー

2024

4月11日

[木曜日]

サスケアリンクは『持続可能な幸せな未来を創造する』を理念に掲げ、介護福祉医療事業を中心にヘルスケア産業全体の活性化に寄与すべく2020年11月に発足致しました。

これまで東海地区を中心に会員同士が連携し、地域の方々や企業の課題をワンストップで解決して参りました。

4年目を迎え、今年度関西地区でもワンストップでの経営支援体制を作ろうと『サスケアリンク関西支部』を発足する運びとなりました。

仲間と共に学び成長しようという意欲の高い経営者・経営幹部の方のご賛同、ご参加をお待ちしております。



※関西支部 プレイベント写真

サスケアリンク関西支部

支部長: 牧野 誠司 副支部長: 鳥丸 成稔
幹事: 渡邊 祐一・村中 伸滋・畑 恭子

18:00～20:30(受付17:45～)

貸切レストラン
ウィズユー京都

京都市中京区円福寺前町283
ウィズユービル3F～5F



会員6,000円/ゲスト7,000円

※立食パーティー形式で、飲食代込みの料金です

全国の会員の皆さん！ 京都に集合下さい！



介護福祉医療経営のお困りごとを解決



こんなことに悩んだら、
私たちにおまかせください

人材の採用・育成

採用・育成研修・定着サポートなど

収益改善

生産性向上・新規事業・営業など

助成金・補助金

IT導入・事業再構築・ものづくりなど

サスケアリンクは全国で150名以上の会員が所属する「介護福祉医療サポートの経営者コミュニティ」です。

<特徴>

- 01 経営課題解決のワンストップサポート
- 02 経営課題を深掘り・解決するための勉強交流会
- 03 成長意欲の高い経営者の学びと仲間づくりのコミュニティ運営

会員制度と会費

プレミアム会員（介護福祉医療事業者）	66,000円/年
知恵袋会員（士業・コンサルタント）	66,000円/年
一般会員（上記以外の事業者）	132,000円/年

関西支部・関東支部を今春発足！

全国各地で **新しい仲間** を募集中！

こんな方にオススメ！

仲間とともに学び成長していこうという意欲の高い経営者・経営幹部の方

- ◎介護福祉医療事業者
- ◎介護福祉医療事業者への支援をしている士業・コンサル・商材販売者
- ◎生活・ヘルスケア関連事業者 など様々な業種の方

各会場にて交流を
 お楽しみください！
 乾杯後にビジネスピッチ
 の後半を実施します

今後のイベント参加申込
 含めたアンケート記入
 もお願いします！

テーマ		日付	
冬	第41回勉強交流会	1月16日(火)	夏 夏のイベント②
冬	第42回勉強交流会	2月20日(火)	夏 第48回勉強交流会
春	情報交換会in名古屋	3月8日(金)	夏 情報交換会in名古屋
春	第43回勉強交流会	3月19日(火)	秋 情報交換会in東京
春	情報交換会in東京	4月3日(水)	秋 第49回勉強交流会
春	BBQinマツモトサトヤマドアーズ	4月6日(土)	秋 情報交換会in名古屋
春	関西支部発足記念イベント	4月11日(木)	秋 情報交換会in東京
春	第44回勉強交流会	4月16日(火)	秋 第50回勉強交流会
春	情報交換会in名古屋	4月26日(金)	秋 情報交換会in名古屋
春	情報交換会in東京	5月8日(水)	秋 情報交換会in東京
春	第45回勉強交流会	5月21日(火)	秋 4周年記念イベント
春	情報交換会in名古屋	5月24日(金)	秋 情報交換会in名古屋
春	関東支部発足記念イベント	5月31日(金)	冬 情報交換会in東京
夏	情報交換会in東京	6月5日(水)	冬 第52回勉強交流会
夏	第46回勉強交流会	6月18日(火)	冬 合同忘年会
夏	情報交換会in名古屋	6月28日(金)	冬 情報交換会in東京
夏	情報交換会in東京	7月3日(水)	冬 第53回勉強交流会
夏	第47回勉強交流会	7月16日(火)	冬 情報交換会in名古屋
夏	夏のイベント①	7月27日(土)	冬 情報交換会in東京
夏	情報交換会in東京	8月7日(水)	冬 第54回勉強交流会
			2月18日(火)

会員制度① プレミアム会員（介護福祉医療事業者 6万円/年）

会員向けの勉強会に1回ゲスト参加可能です。会員説明会も随時開催します。

メリット

- 全国の会員企業の方や専門家と交流できます
- 会員専用サイトにて、介護経営知恵袋（専門家）との経営相談・情報交換ができます
- 貴社のニーズにあった専門家や商品サービスをご紹介します
- 特別割引価格でのサービスをご提供します
- 会員限定のオンラインサロン、セミナー、交流会等に参加できます

情報発信

- 介護福祉事業者の経営課題に関する情報
例) 介護保険法改定・助成金補助金・デジタル化・人材（採用・定着・業務改善）・感染症対策など
- 商品・サービス・新規事業などの情報
例) 人材採用 ・システム関連 ・コスト適正化など

勉強会・交流会・相談会など

- 会員向け定例勉強交流会
経営に関して様々なテーマで勉強交流会を月1回開催（増やしていく予定）
- 経営課題ごとの勉強会や相談会
例) 採用・助成金補助金・業務改善・財務・法改定
※一部別途有料のものがあります

ワンストップで経営課題の解決へ

- 経営ニーズをヒアリングし、課題解決のためのコンサルティングや商品サービス提供、業務受託などの支援を実施
※商品サービスの利用や具体的な支援につきまして³¹は有料になります

医療・介護・福祉事業者様向け プレミアム会員のご案内

会員の方々のメリット

- ① 全国の会員企業の経営者や専門家と交流
- ② 専門家との経営相談・情報交換
(会員専用サイトの利用が可能です)
- ③ ニーズに合った専門家やサービスの紹介
- ④ 特別割引価格でのサービス提供
- ⑤ 会員限定の勉強会やセミナーへの参加



情報共有オープンチャットにご参加下さい！

イベントや商品サービスなどの情報共有や出欠、アンケート用にオープンチャットを開設！

会員以外の方も参加OKです。こちらは事務局からの情報発信をメインにさせていただきます。

※個別にLINEでつながりたい場合は本勉強会のアンケートや、事務局に直接依頼下さい。相手側に確認の上、直接つながせて頂きます。

右記QRコードから読み取って下さい。

- 承認制にしています
- プロフィールは「名前 企業名」でお願いします
- 写真はできるだけ自身の写真やイラストを入れて下さい
- ノートを確認下さい（使い方が記載されています）
- 入ったら一言挨拶をお願いします！！！！

