

事業再構築！
介護予防と生活支援のクロスオーバー戦略
～地域未着企業が切り拓く新しい福祉のカたち～



Profile

1970年 名古屋市生まれ

- ☆株式会社ベンリーコーポレーションのFC第7番目の加盟店として1996年に独立
- ☆1999年9月～株式会社ベンリーコーポレーションFC本部に入社
- ☆2004年 取締役就任
以降、経営指導部長、開発部長、営業本部長を歴任
- ☆2019年 独立
- ☆2020年 一般社団法人SDGsActionLab設立
 - ・訪問介護と介護保険外サービスの事業立上げ支援コンサルティング
 - ・SDGsの普及啓発・企業研修（講演実績80回）
- ☆2023年1月 株式会社ピープルカレッジ設立
『介護予防生活支援FC GENKEE倶楽部の展開を開始』

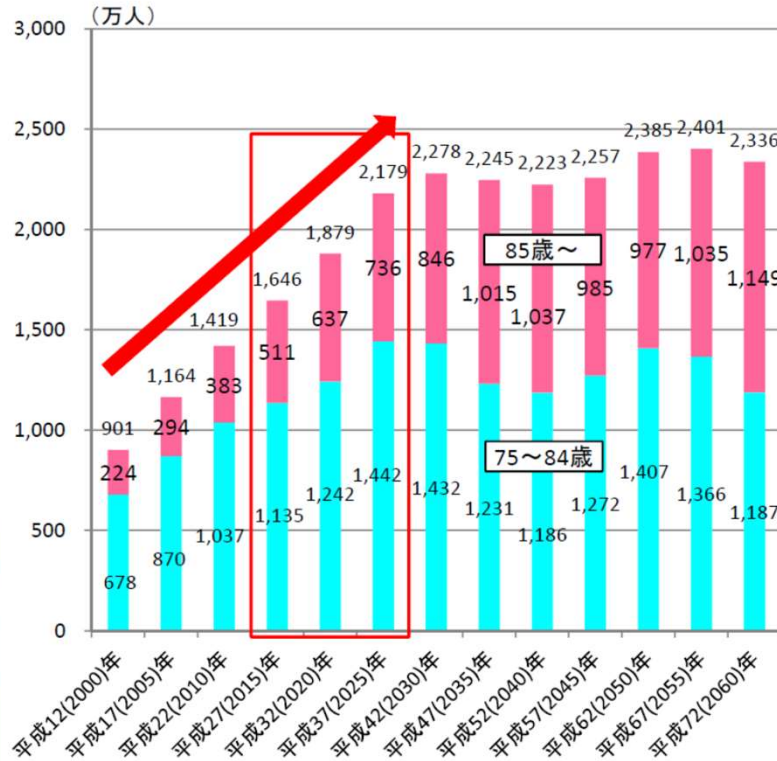
経営理念

私たちは、
新しい価値を創り続けることで
地域の発展に貢献し、
この活動を通じて物心豊かな
社会を目指します。

介護保険制度を取り巻く状況

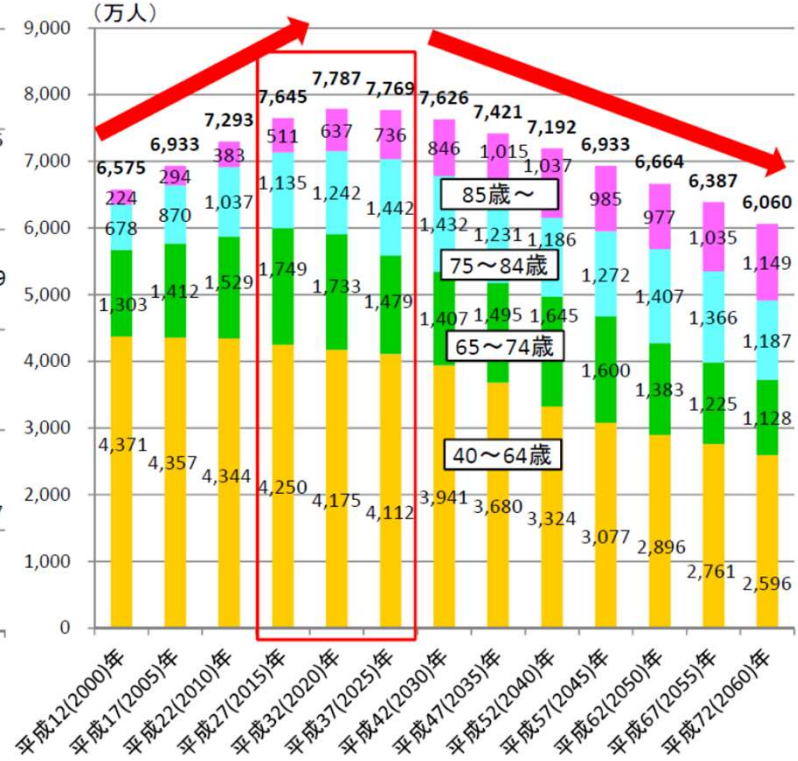
⑤ 要介護率が高くなる75歳以上の人口の推移

- 75歳以上人口は、介護保険創設の2000年以降、急速に増加してきたが、2025年までの10年間で、急速に増加。
- 2030年頃から75歳以上人口は急速には伸びなくなるが、一方、85歳以上人口はその後の10年程度は増加が続く。



⑥ 介護保険料を負担する40歳以上人口の推移

- 保険料負担者である40歳以上人口は、介護保険創設の2000年以降、増加してきたが、2025年以降は減少する。



**グループ
ディスカッション
(10分)**

**これからの超高齢社会への対策
～皆さんならどうする?家康～**

ア) ビジネスでの対策

イ) 自分または親への対策

地域包括ケアシステム

- 団塊の世代が75歳以上となる2025年を目途に、重度な要介護状態となっても住み慣れた地域で自分らしい暮らしを人生の最後まで続けることができるよう、**住まい・医療・介護・予防・生活支援が一体的に提供される地域包括ケアシステムの構築を実現**していきます。
- 今後、認知症高齢者の増加が見込まれることから、認知症高齢者の地域での生活を支えるためにも、地域包括ケアシステムの構築が重要です。
- 人口が横ばいで75歳以上人口が急増する大都市部、75歳以上人口の増加は緩やかだが人口は減少する町村部等、**高齢化の進展状況には大きな地域差が生じています。**
地域包括ケアシステムは、**保険者である市町村や都道府県が、地域の自主性や主体性に基づき、地域の特性に応じて作り上げていくことが必要です。**



スライド 6

深田1 深田 英揮, 2022/09/20

平成29年からスタート

総合事業(介護予防・日常生活支援総合事業)とは

～介護保険制度における市町村による事業～

総合事業（介護保険法では、「介護予防・日常生活支援総合事業」として定められています。）は、市町村が中心となって、地域の実情に応じて、住民等の多様な主体が参画し、多様なサービスを充実することで、地域の支え合い体制づくりを推進し、要支援者等の方に対する効果的かつ効率的な支援等を可能とすることを目指すものです。

厚生労働省がガイドラインを作成し、国から市町村事業へ移管。
事業者指定（参画）基準を緩和、介護報酬は従来よりもダウン。

介護
保険
制度

国事業

要介護5
要介護4
要介護3
要介護2
要介護1

市町村事業

平成29年度より

「介護予防・日常生活支援総合事業」

要支援2
要支援1
事業対象者※

※事業対象者：65歳以上の要支援に
満たない高齢者



基本チェックリスト

基本チェックリストを利用して自分の健康状態を確認しましょう！

回答の方法：あなたの現在の状態について、「はい」・「いいえ」の当てはまる方に○をしてください。
結果の確認：それぞれの項目で、赤い枠にあてはまった項目の数を結果欄に記入します。

チェックリスト番号	チェック項目	回答		結果
生活機能全般	1 バスや電車で1人で外出していますか (1人で自家用車を運転して外出している場合も「はい」となります)	0	はい 1 いいえ	5
	2 日用品の買物をしていますか	0	はい 1 いいえ	
	3 預貯金の出し入れをしていますか	0	はい 1 いいえ	
	4 友人の家を訪ねていますか	0	はい 1 いいえ	
	5 家族や友人の相談にのっていますか (電話で相談に応じている場合も「はい」となります)	0	はい 1 いいえ	
運動器の機能	6 階段を手すりや壁をつたわずに昇っていますか	0	はい 1 いいえ	5
	7 椅子に座った状態から何もつかまらずに立ち上がっていますか	0	はい 1 いいえ	
	8 15分位続けて歩いていますか(屋内、屋外などの場所は問いません)	0	はい 1 いいえ	
	9 この1年間に転んだことがありますか	1	はい 0 いいえ	
	10 転倒に対する不安は大きいですか	1	はい 0 いいえ	
栄養状態	11 6ヶ月間で2~3kg以上の体重減少がありましたか	1	はい 0 いいえ	2
	12 BMIが18.5未満ですか (BMI=体重(kg)÷身長(m)÷身長(m)) 【例】身長160cm、体重50kgの場合、50kg÷1.6m÷1.6m=BMI 19.5	1	はい 0 いいえ	
口腔機能	13 半年前に比べて固いものが食べにくくなりましたか	1	はい 0 いいえ	3
	14 お茶や汁物などでむせることがありますか	1	はい 0 いいえ	
	15 口の渇きが気になりますか	1	はい 0 いいえ	
閉じこもりの傾向	16 週に1回以上は外出していますか(過去1ヶ月の状態の平均)	0	はい 1 いいえ	2
	17 昨年と比べて外出の回数は減っていますか	1	はい 0 いいえ	
認知機能	18 周りの人から「いつも同じ事を聞く」などの物忘れがあると云われますか	1	はい 0 いいえ	3
	19 自分で電話番号を調べて、電話をかけることをしていますか	0	はい 1 いいえ	
	20 今日が何月何日かわからない時がありますか (月と日がどちらかわからない場合には「はい」となります)	1	はい 0 いいえ	
チェックリスト番号 1~20 の合計				20
こころの健康状態	21 (ここ2週間) 毎日の生活に充実感がない	1	はい 0 いいえ	5
	22 (ここ2週間) これまで楽しんでやれていたことが楽しめなくなった	1	はい 0 いいえ	
	23 (ここ2週間) 以前は楽にできたことが今はおっくうに感じられる	1	はい 0 いいえ	
	24 (ここ2週間) 自分が役に立つ人間だと思えない	1	はい 0 いいえ	
	25 (ここ2週間) わけもなく疲れたような感じがする	1	はい 0 いいえ	

チェックリスト番号 1~5 生活機能全般 をチェックします。

生活が不活発になると、心身がより早く衰える危険があります。
自分でできることは、できるだけ自分で行いましょう！



チェックリスト番号 6~10 運動器の機能 をチェックします。

足腰が衰えると、生活全般が不活発になったり、転倒などから寝たきりを招く危険があります。
毎日の生活に運動を取り入れましょう！ 【点数結果が3点以上の方は要注意！】



チェックリスト番号 11~12 栄養状態 をチェックします。

栄養が不足すると、筋力が衰えたり、抵抗力が弱まり病気になりやすくなります。
美味しく、楽しく、バランスよく食べましょう！ 【点数結果が2点の方は要注意！】



チェックリスト番号 13~15 口腔機能 をチェックします。

食べたり、飲み込んだりしにくくなると、低栄養状態や肺炎などになる危険があります。
口腔ケアでお口の健康を保ちましょう！ 【点数結果が2点以上の方は要注意！】



チェックリスト番号 16~17 閉じこもりの傾向 をチェックします。

家に閉じこもっていると心身の活動が不活発になるため、全身の衰弱や認知機能の低下、うつを招きやすくなります。
外に出る楽しみをみつめ、こまめに出かける習慣を身につけましょう！ 【チェック項目16に該当した方は要注意！】



チェックリスト番号 18~20 認知機能 をチェックします。

認知症は早期に治療・予防することにより、認知症の進行を遅らせることができます。
「おかしいな？」と思ったら、早めに受診し、診断を受けることが大切です。
小さな変化を見逃さないようにしましょう！ 【点数結果が1点以上の方は要注意！】



チェックリスト番号 1~20 総合的な生活機能 をチェックします。

生活が不活発になると、毎日の生活を健康に過ごす体力や気力など全体的な能力が衰え、日常生活に支障が出る可能性があります。
生活習慣を見直してみよう！ 【点数結果が10点以上の方は要注意！】



チェックリスト番号 21~25 こころの健康状態 をチェックします。

うつ病になると生活が不活発になって心身の衰弱を招きやすくなります。
長く続く心の落ち込みは、早めに専門医などに相談することが大切です。
「もしかして？」と思ったら早めに相談しましょう！ 【点数結果が2点以上の方は要注意！】

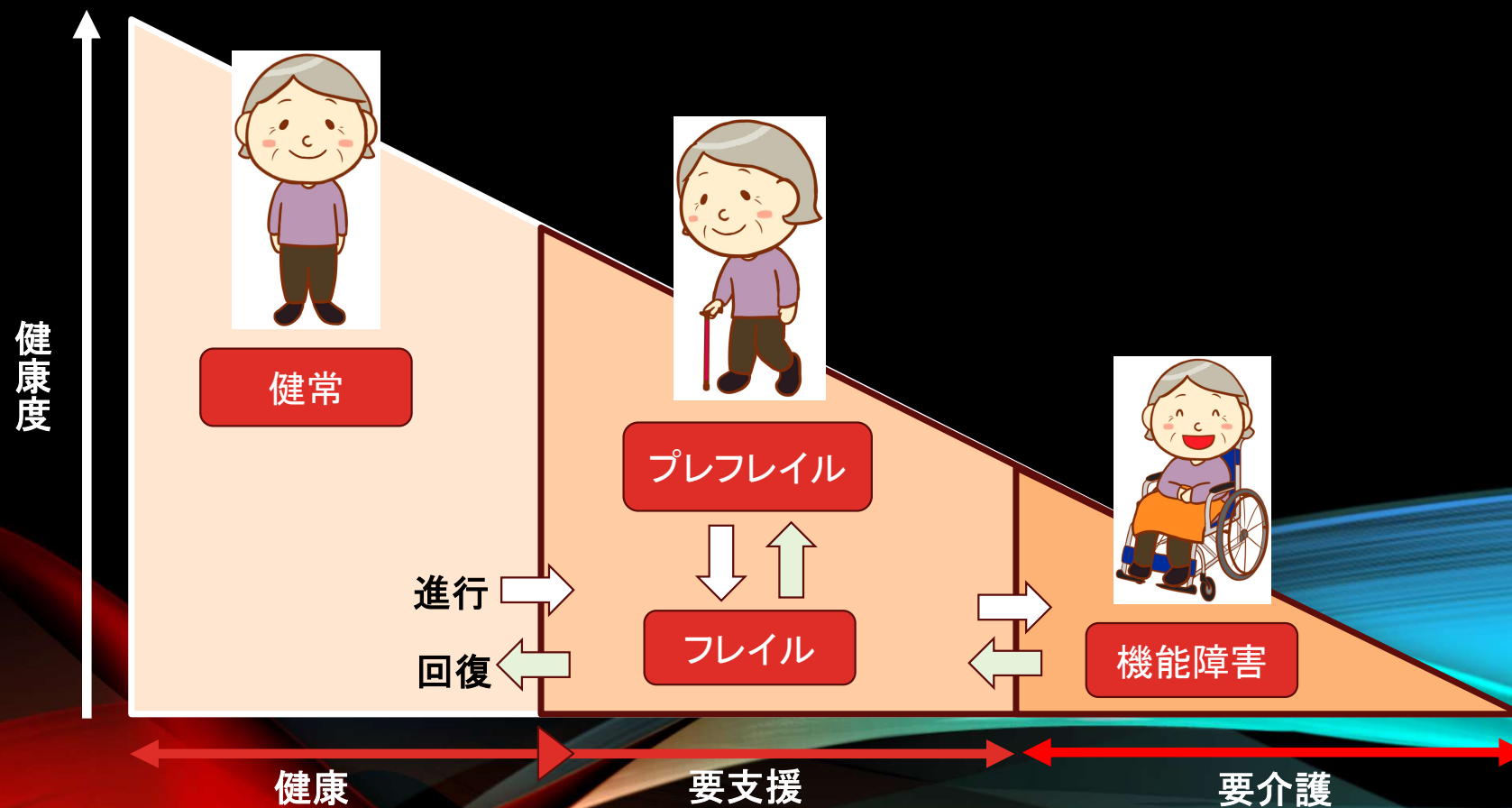


基本チェックリストの結果、気になる項目がありましたら、担当地区の地域包括支援センター（裏面参照）へお気軽にご相談ください。

総合事業 = フレイル対策

フレイル

年齢とともに、筋力や心身の活力が低下し、介護が必要になりやすい、健康と要介護の間の虚弱な状態



栄養

食・口腔

食・口腔機能

社会
参加

運動

身体活動・運動など

フレイル予防 3つの柱

▶よく噛んで
しっかり食べましょう

▶バランスの良い食事をとりましょう

▶みんなで楽しく食事をとりましょう

▶10分多くからだを
動かしましょう

▶自分に合った
活動を見つけましょう

趣味・ボランティア・就労など

GENKEE倶楽部は 介護の資格がいらない「総合事業」+「生活支援事業」 介護保険事業に参画していることが重要！

※市町村により異なります。

基準緩和型訪問 生活援助サービス

- ◇居室、台所、トイレ、浴室、洗面所の掃除
- ◇洗濯、乾燥、取込、収納、アイロン掛け
- ◇ベッドメイク、シーツ交換、布団干し
- ◇衣類の整理、衣服の補修、その他
- ◇調理配下膳、一般的な調理、配膳、下膳
- ◇日用品の買い物、購入品の確認、その他



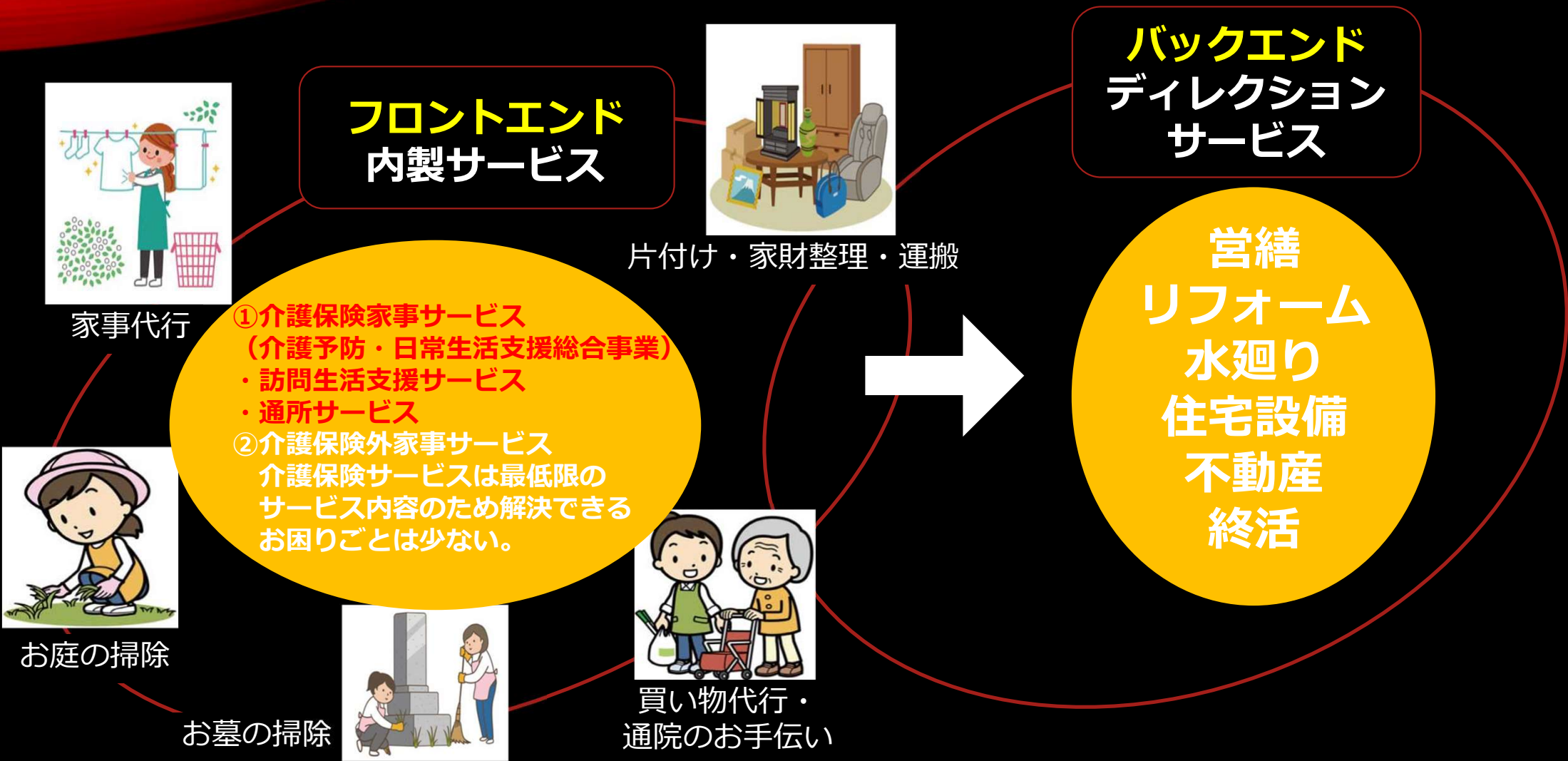
基準緩和型 通所サービス

- ◇運動改善プログラム
簡単な運動、認知症予防運動等
- ◇レクリエーション



共に、身体介護を伴わない介護保険事業

GENKEE倶楽部の事業全体



GENKEE倶楽部と他の家事サービスとの違い

介護・医療業界からの依頼をいただく介護保険外サービス

GENKEE倶楽部は生活支援だけでなく、介護予防、自立支援もしていて、現状それができるところがほぼない。だからこそ、行政系(地域包括支援センターなど)、居宅、病院の医療連携室、老健などと連携でき、そこから紹介が入る仕組みが作れる

生活支援サービス (介護保険外サービス)



- ・ハウスクリーニング
- ・庭清掃
- ・エアコンクリーニング
- ・不用品処分のお手伝い
- ・介護保険外支援サービス
(病院の付き添い、買物付き添い、電球交換、クリーニング受取 etc)

連携する機関

居宅介護支援事業所

地域包括支援センター

医療連携室

介護老人保健施設

紹介

情報FB

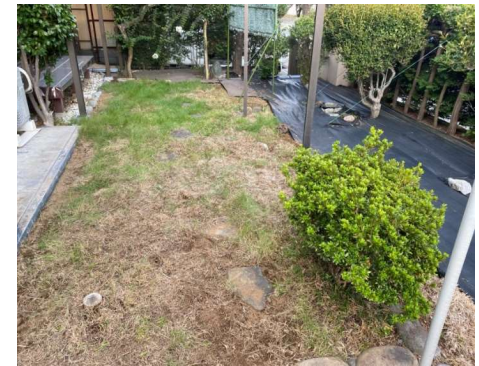
フェイスシート (情報FB)

作業報告書			
氏名	〇〇〇〇様	年齢	88歳
住所			連絡先 (携帯)
家族構成	男性単身	要介護認定	要支援2
生活履歴	<p>これまでは自分で庭木の手入れ、垣根の手入れをまめにされていたが、腰を痛めてしまいケアマネ様にご紹介されて見積りの依頼をいただきました。家の中にはお邪魔していませんが、お庭、カーポート、垣根など手入れが行き届いていた印象です。</p>		
紹介元	〇〇事業所 ケアマネージャー〇〇様ご紹介		
下見訪問日	2023年 〇月 〇日 (木)	14時	面談相手 御本人
作業実施日	2023年 〇月 〇日 (月)	13:00-15:00	
希望作業と実施状況	<p>1、庭の雑草（前面 右側 左側）の草抜き→前面のみ作業実施 右側 左側は11月にシルバーさんに依頼予定</p> <p>2、垣根の伸びた部分の伐採と整え→シルバーさんに依頼予定</p> <p>3、さるすべりの切り落とし→シルバーさんに依頼予定</p> <p>4、ポタンとユリの伐採→作業実施</p> <p>5、ツル系植物の除去→作業実施</p> <p>6、抜いた草は市のごみ袋に入れてカーポートへ→作業実施</p>		
お見積もり	<p>元々のお見積もり 3000円×5時間×3名+出張料9000円=54000円+消費税</p> <p>ご要望（特に気になっている箇所）を伺い、ご予算に合わせて</p> <p>最終的な見積もりは 3000円×2時間×2名+出張料6000円=18000円+消費税</p> <p>作業員：当初2名→実際は3名（安心していただくため、仕上げに満足してもらうため）</p>		
特記事項	<p>お見積り時は値段に対する不安や初対面の不信感がありました。</p> <p>草抜きに関してはとくに根っこが残らないよう強調されていました。</p> <p>作業中縁側で指示を受けながら作業を進めました。</p> <p>普段はご自身で庭の手入れをされています</p>		
感想 フィードバック	<p>作業開始時は不信感もあったようですが、作業しながらいろいろお話をするうちに打ち解け</p> <p>「水分は取っているか」「少し休憩したら」など気を使っていただき、作業終了後には</p> <p>「よくやってくれたからまた機会があれば頼むかも」との意向を示していただきました。</p>		

ビフォー



→ アフター



依頼事例

- ・ 病院の付き添い
- ・ 枝切り草取り
- ・ 荷物の運搬
- ・ 家財の処分
- ・ 家具の室内移動
- ・ 電球交換
- ・ 手すりの取付け
- ・ 片付け
- ・ エアコン清掃
- ・ 買い物
- ・ エアコンの販売、取付け
- ・ 解体
- ・ 網戸の張替え
- ・ 雪かき
- ・ その他

依頼動機

- ・ 体調(足腰、体力、ケガ等)の問題により自身でできない
(病院の付き添い、家具移動、庭清掃、雪かき、片付け)
- ・ 脚立に乗るなど高所が危ない
(電球交換、エアコン清掃)
- ・ 免許の返納、移動手段の問題
(病院の付き添い、買い物、故障に伴うエアコンの購入)
- ・ 家の老朽化に伴い補修箇所があっても自身でできない
(網戸の張替え、手すりの取付け)
- ・ 終活関連
(解体、家財処分・整理、土地の相談、相続相談)

『高齢による家庭内労働力の著しい減少』

依頼元

- ・利用者さま及び親族（遠方の親族）
- ・地域包括支援センター
- ・居宅介護支援事業所
- ・医療連携室
- ・介護老人保健施設
- ・介護事業所

GENKEE倶楽部のビジネスモデル

セミナー集客の仕組み

総合事業

内製

介護保険外
サービス



付加価値
人間関係

終活関連

解体や
リフォーム

家財整理

最強ネットワーク

ライフ コンシェルジュ

「アドバンス・ケア・プランニング」
日本語に直訳すると、事前に自身のケアについて計画する

健康長寿に寄り添う人

フロントエンドに顧客に寄り添って相談にのって課題解決する方を紹介する「ライフコンシェルジュ」が必要



GENKEE倶楽部が育成



エフ家事サービス様



**だいだいトータル
ライフサポート様**

地域戦略

行政の課題解決に
寄り添う事

今や『高齢者ビジネス』ではない

まっすぐビジネスする時代でもない

課題解決と本業を両立させる時代

生活サービスは信用と親近感

～地域の事業者が一番いいじゃん!～

加盟店様の声

加盟店A様【建設業】

高齢化率の高い地方で建設業をしていますが、本業を通じて地域貢献ができないかと考える中でGENKEEチェーンを知り加盟しました。市の指定事業になれるというのもポイントでした。

加盟店B様【小売業】

長年事業をしてきた地域が高齢地域になり、地域貢献事業ができないか考えていました。市の指定事業者として、行政の抱えるお困り事解決ができる事業と知りGENKEEチェーンに加盟しました。

加盟店C様【新聞販売業】

購読者の多くが高齢者となり、見守りを兼ねて地域貢献事業を考えておりました。要支援サービスを展開することは地域のお困り事解決になるのだということを知り加盟しました。

また、介護保険以外のお困り事のほうが多いというのを、地域包括支援センターや居宅介護支援事業所をまわることで確信をしました。

加盟店D様【介護事業】

要支援サービスは介護事業者にとっては対応が厳しくなっていますが、介護予防という観点では必要なサービスで、どのように取り組めばいいか思案していたところGENKEEチェーンと出会いました。

便利屋事業と要支援サービスのユニットを別部隊でつくることで対応可能という構想に、パズルのピースが埋まるように腑に落ちたため加盟しました。

FC加盟してほしい 業種

- ☆不動産業
- ☆葬儀業
- ☆建設業
- ☆介護事業
- ☆MS法人
- ☆インフラ事業者
- ☆個人事業主

終活・介護・相続 連携サービス について

サポート内容

- ☆相続
- ☆不動産
- ☆税金対策・対応
- ☆家事・生活支援
- ☆介護相談
- ☆介護サービス紹介
- ☆葬儀お墓

必要メンバー

- ☆弁護士
- ☆司法書士
- ☆行政書士
- ☆ファイナンシャルプランナー
- ☆不動産鑑定士
- ☆土地家屋調査士
- ☆ケアマネ
- ☆社会福祉士
- ☆認知症アドバイザー
- ☆医師
- ☆看護師
- ☆生活支援アドバイザー

加盟費用

加盟金 150万円（税別）

ロイヤリティ 125,000円／月

- * 営業代行3か月
- * 経営指導（毎週リモートMTG）
- * 終活サポート

契約期間 2年間



GENKEE倶楽部公式LINE



**GENKEE倶楽部チャンネル
YouTube**

miyanaga@genkee.co.jp (ミヤゾンまで)