



住み続けられるまちづくりを

医療介護福祉事業者・支援者コミュニティ

サスケアリンク ご案内資料

Sustainable Care Link（略称：サスケアリンク）

サスケアリンクの思い

人と人、企業と企業、想いと想いをつなげ、
持続可能な幸せな未来を創造する
～笑顔・感謝・挑戦～

医療介護福祉事業者への経営支援・情報提供・連携推進などを通じて、

**企業は周辺事業者等と連携しながら、社会性、経済性を両立している
働き手は働き甲斐を感じながら、生き生きと幸せに働いている
ご利用者様だけでなく、ご家族、地域の方々も安心して暮らしている**

状態を実現する仕組みの構築を目指していきます。

地域での連携推進
地域共生社会の実現
（福祉・災害・共助など含めた地域ごとの連携体制）

① 持続可能な介護福祉事業者の連携推進体制の構築

サスケアリンク

介護福祉事業者・医療法人など
1,000社（約1%）のネットワーク

- ・ 勉強会交流会など企画開催・商品サービスの調査研究や企画開発
- ・ 経営相談・コンサルタントや商品サービス案内
- ・ 行政や教育機関、研究機関とのネットワーク構築

サスケアリンク運営協議会

主に理事・知恵袋で構成。サスケアリンクのサービスの質を高め、公平性を保つ役割。
商品サービスの研究や認定、勉強会や交流会の企画運営、知恵袋の認定などを行う

介護経営知恵袋（コンサルタント）

ヒト・モノ・カネ・情報など介護経営に関わる様々な専門分野に精通したコンサルタント集団

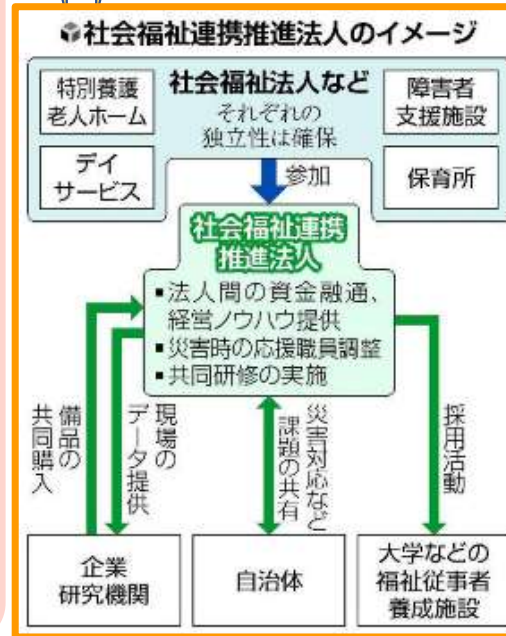
商品サービスの
開発・提供

商品・サービス提供者
サポーター

課題の共有・提言
協働

行政・自治体・地方公共団体・教育機関
パートナー

教育連携
採用



② 介護福祉人材の創出（業界・事業者の魅力発信）

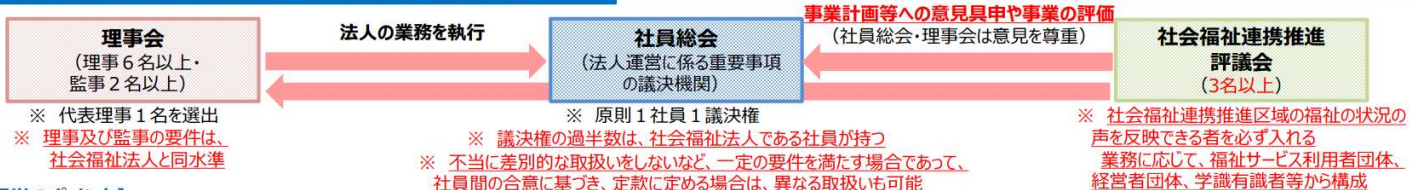


社会福祉連携推進法人について

※赤字が検討会で決まった事項

- 社会福祉連携推進法人は、①社員の社会福祉に係る業務の連携を推進し、②地域における良質かつ適切な福祉サービスを提供するとともに、③社会福祉法人の経営基盤の強化に資することを目的として、福祉サービス事業者間の連携方策の新たな選択肢として創設。
 - 2以上の社会福祉法人等の法人が社員として参画し、その創意工夫による多様な取組を通じて、地域福祉の充実、災害対応力の強化、福祉サービス事業に係る経営の効率化、人材の確保・育成等を推進。
- ⇒社会福祉連携推進法人の設立により、**同じ目的意識を持つ法人が個々の自主性を保ちながら連携し、規模の大きさを活かした法人運営が可能となる。**

社会福祉連携推進法人(一般社団法人を認定)



【法人運営のポイント】

- 社会福祉連携推進区域(業務の実施地域。実施地域の範囲に制約なし。)を定め、社会福祉連携推進方針(区域内の連携推進のための方針)を決定・公表
- 社会福祉連携推進業務の実施 (以下の6業務の中から全部又は一部を選択して実施)
- 上記以外の業務の実施は、社会福祉連携推進業務の実施に支障のない範囲で実施可 (社会福祉事業や同様の事業は実施不可)
- 社員からの会費、業務委託費等による業務運営 (業務を遂行するための寄附の受付も可)
- 社員である法人の業務に支障が無い範囲で、職員の兼務や設備の兼用可 (業務を遂行するための財産の保有も可)

①地域福祉支援業務 ・地域貢献事業の企画・立案 ・地域ニーズ調査の実施 ・事業実施に向けたノウハウ提供 等	②災害時支援業務 ・応急物資の備蓄・提供 ・被災施設利用者の移送 ・避難訓練 ・BCP策定支援 等	③経営支援業務 ・経営コンサルティング ・財務状況の分析・助言 ・事務処理代行 等 ※ 介護職種に係る技能実習の監理団体は、経営支援業務として行う	④貸付業務 ・社会福祉法人である社員に対する資金の貸付け ※ 貸付け毎に所轄庁の認可が必要 ※ 貸付け原資の提供は、原資提供社員(社会福祉法人)の直近3カ年度の本部拠点の事業活動計算書における当期活動増減差額の平均額が上限 ※ 貸付け原資は、社会福祉充実財産の控除対象財産とはならない	⑤人材確保等業務 ・採用・募集の共同実施 ・人事交流の調整 ・研修の共同実施 ・現場実習等の調整 等	⑥物資等供給業務 ・紙おむつやマスク等の物資の一括調達 ・給食の供給 等
---	--	--	---	---	---

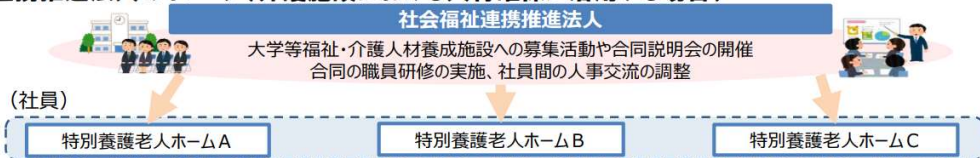
会費等を支払い、社員として参画、社員総会において議決権を行使 社会福祉連携推進業務等を通じた便益を享受

【社員として参画できる法人の範囲】

※ 2以上の法人が参画し、参画する社員の過半数は社会福祉法人であることが必要

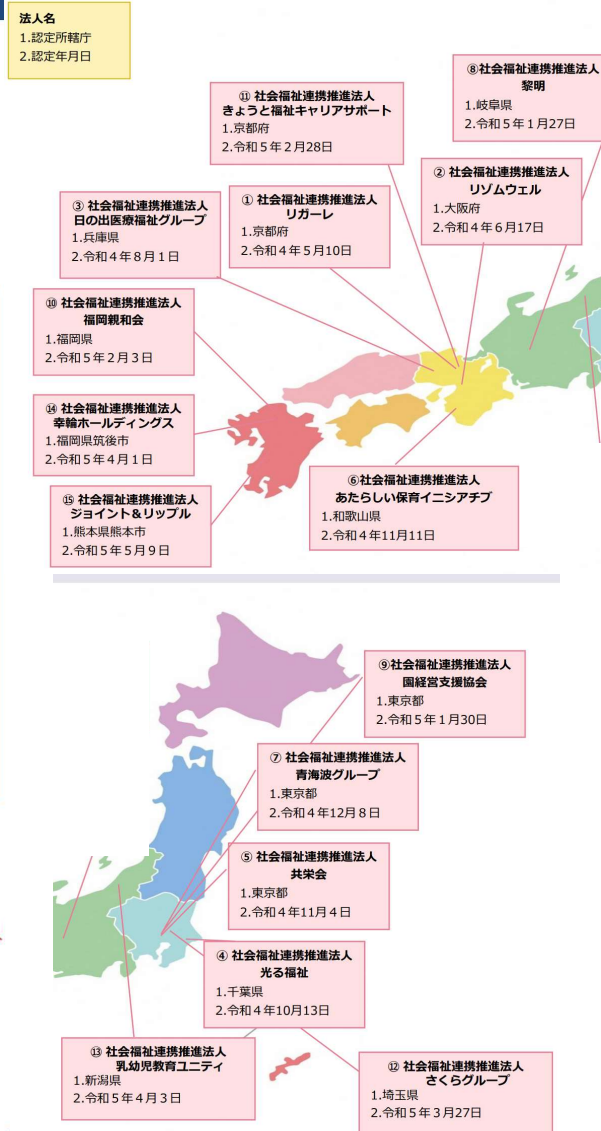


社会福祉連携推進法人のイメージ(介護施設における人材確保に活用する場合)



⇒学生等への訴求力の向上、福祉・介護人材の資質向上、採用・研修コストの縮減が期待

令和5年5月9日現在、認定があった社会福祉連携推進法人は**15法人**。



※出典：厚生労働省 社会福祉連携推進法人制度

プレミアム会員

PREMIUM MEMBER

対象者

介護福祉事業者
 医療法人など

こんな方を
 募集しています

- ・ 成長意欲が高い
- ・ 情報を選別して入手したい
- ・ 皆でノウハウ共有して生産性や効果を上げたい
- ・ ヒトモノカネに関する経営課題を解決したい



01 情報発信

介護福祉事業者の
 経営課題に関する情報

介護保険法改定・助成金補助金・デジタル化・人材(採用・定着・業務改善)・感染症対策など

商品・サービス・
 新規事業などの情報

人材採用・システム関連・コスト適正化など



02 勉強会・交流会・ 相談会談

定例勉強交流会

経営に関して様々なテーマで勉強交流会を月1回開催

経営課題ごとの
 勉強会や相談会

採用・助成金補助金・業務改善・財務・法改定など
※一部別途有料のものがあります



03 ワンストップで 経営課題の解決

経営ニーズをヒアリングし、課題解決のためのコンサルティングや商品サービス提供、業務受託などの支援を実施

※商品サービスの利用や具体的な支援につきましては有料となります



サスケアリンク

介護経営知恵袋

介護経営知恵袋は、知恵袋同士の知識経験を活かし、様々な経営課題の解決をサポートし、企業を成長に導くコンサルタントの集まりです。

採用

中途採用・新卒採用・高卒採用・外国人雇用・有償ボランティアなど

定着

職場活性化・健康増進・過重労働防止・ワークライフバランス・感染症予防対策・メンタルヘルス・各種研修など

業務改善

業務の分析・標準化・改善・ICTを活用した業務プロセス・経理・人事労務業務の改善・DX化など

設備

システム・介護ロボット・エアコンなど各種設備など

物件・M&A

不動産・企業や事業の売買情報など

ヒト

モノ

カネ

情報

資金調達

融資・出資・クラウドファンディングなど

助成金補助金

コスト適正化

電気水道ガス・施設管理コスト・設備備品調達

業界動向・経営・行政・医療・新規事業 など

サスケアリンク運営協議会

理事会

代表理事1名
理事1名以上7名未満
監事1名

理事・監事
(50音順)

和泉 逸平 株式会社ヘルステクノロジー
川田 修平 株式会社Sen Stage
河野 一平 株式会社ジーエスコンサルティング
澤田 昌志 株式会社TRINITY PARTNERS
鈴木 篤史 エイチエスト株式会社
中條 貴久 サスティナブルケアリンク株式会社
深田 英揮 一般社団法人SDGsアクション・ラボ
牧 浩正 株式会社ラクー

委員会

太字が設置済み
基本理事と知恵袋で構成
プレミアム会員やサポーター会員、パートナー会員の参加も可能

広報委員会 (広報・会員募集) **松岡委員長**
企画委員会 (定例会他の企画運営) **澤越委員長**
運営サポート委員会 (事務関連) **安江委員長**
会員サービス向上委員会 **中條委員長**

執行部・事務局

安江・澤越・松岡・森井・丸井・和泉・牧・佐藤・本間・彦坂・菅沼・奥山・太田・洪城・細川・山田・澤田・荒井・熊谷・脇坂

本部事務局：名古屋市中村区名駅5-23-17
東京事務局：東京都江戸川区鹿骨1-22-8-1F
四国事務局：愛媛県松山市南齊院町1108-2-302
関西事務局も開設予定

サステアリンクの活動

- 1、経営相談・コンサルタント紹介
- 2、介護福祉事業経営に関わる商品、サービス、支援施策等の情報収集・研究



サステアリンクの活動

- 3、勉強会、交流会、イベントなどの企画・開催



サステアリンクの活動

- 4、介護福祉事業経営に関わる商品・サービス、支援施策等の調査研究

専門家を通じた情報収集、分析

介護保険法改定・助成金補助金・デジタル化人材（採用・定着・業務改善）・新規事業
新商品サービスなど



研究会活動

連携推進法人、ヒト・モノ・カネ・情報、
商品サービス情報、セミナー・イベント

介護福祉事業 6、介護福祉事業者及び関連事業者、団体、研究機関、行政との連携



サステアリンクの活動

- 5、会員向けの商品・サービスの認定・企画・開発依頼・案内



サステアリンクの活動

- 7、介護経営コンサルタント（知恵袋）の認定・育成・交流



サスケアリンクの活動



11月11日介護の日 11時～20時
『全国介護IoT・ICTオンラインサミット』

11時10分～11時50分
トップバッターで和泉 逸平氏が登壇します！

株式会社ヘルステクノロジー 代表取締役
Sus! ケアリンク 介護経営知恵袋

テーマ
スタッフが助け合える協力体制をつくろう！
～業務時間分析による仕事の見える化の実践事例から学ぶ～



介護経営の情報サポート



サスケアリンク 勉強会

特別版

4月14日水

会場：本丸ホール(世界の山)

参加費：1部勉強会/無料

1部 勉強会 『中小企業者』

2部 交流会 『具体的に』

お申し込み お問い合わせ

サスケアリンク 定例勉強交流会

第10回

7月20日火 18時～20時

会場：名古屋市内会場またはオンライン

参加費：会場参加2千円(現地精算)

予定：サスケアリンク紹介、参加者紹介、パネルディスカッション、交流タイム、各種報告

お申し込み お問い合わせ

サスケアリンク 定例勉強交流会

第12回

9月20日火 18時～20時

会場：名古屋市内会場またはオンライン

参加費：会場参加2千円(現地精算)

予定：サスケアリンク紹介、参加者紹介、パネルディスカッション、交流タイム、各種報告

お申し込み お問い合わせ

サスケアリンク1周年記念オープンセミナー第2弾

12月14日火

会場：名古屋会場

参加費：会場参加2,000円

お申し込み お問い合わせ

サスケアリンク1周年記念オープンセミナー第1弾

2021 最新採用WEBマーケティングを学ぶ！

実践！採用ノウハウセミナー for 医療・介護・福祉

お申し込み お問い合わせ

サスケアリンクの活動

第19回
勉強交流会
開催報告

『日本初！ビッグデータから読み解く介護の世界』

2022年
4月19日 火 18時～20時

介護経営の情報サポート
サスケアリンク



<メイン講師>

名古屋会場、オンライン参加合わせて総勢80名以上の方々に参加頂き、大変盛大な勉強交流会となりました！参加下さいましたみなさま、本当にありがとうございました。次回は東京でもリアル会場を設営予定です。

本日の感想。多くのお喜びの

- 職員やる気や幸福度の視える化ありがとうございました。(訪問鍼灸)
- 現場目線にありがたございました。(訪問鍼灸)
- 貴重なエビデンスに基づく説明に感銘が深まりました。福祉から国会議員の目線から、これからもよろしくお願ひします。
- 介護業界にビッグデータの取り組むことで、その後のディスカッションにて、現代そして将来の介護業界の課題(販売)
- アナログの業界に、データを読み解く生産性の向上へと繋がる素晴らしいQWLが高いと介護の質も高い、利すかったです。(経費老人ホーム)
- 人の感情をデータ化することは難しいが可能であることとそれによっての目の前の仕事に置き換えていく、除外事業導入サポート



介護経営の情報サポート
サスケアリンク
本部事務局:名古屋
東京事務局:東京
四国事務局:愛媛
Mail: info@suscare.net

第20回
勉強交流会
開催報告

『持続可能なヘルスケア体制の構築に向けて』

2022年
5月17日 火 18時～20時

介護経営の情報サポート
サスケアリンク



記念すべき第20回はメイン会場となる名古屋会場に加え、東京でもリアル会場を設け、オンライン参加も合わせて総勢70名の方々に参加頂き、大変盛大な勉強交流会となりました！政治家という目線から、介護現場と日本の問題を紐づけた大変貴重なお話を頂き、多くの学びを得ることができました！

本日の感想。多くのお喜びの声を頂戴しております！

- 政治観点でのヘルスケア対策について、非常に参考になりました。(補助金サポート)
- 介護に携わる者として、問題点に対してアクションを起こしていかなければならないと思った。(外国人材紹介)
- これからの日本の人口減に伴う労働問題、特に健康に関するデータの標準化とその利活用がより良い生活のためのキーになる！と感じました。(不動産業)
- データの利活用の必要性を現場からも行政からも様々な視点から「大事だ」って言い続けることが大事だと感じました。(官民連携サポート)
- 介護保険を取り巻く全体像を理解でき、介護・医療の情報連携に関して多くの課題があることを理解できました。(弁護士)
- 元大臣から具体的な取り組みを示され、今後それに尽力したいとの意欲を表明されたことが素晴らしい！(障がい者福祉施設)
- 介護系・訪問診療の事業者同士が情報交換されて、新しいことに挑戦しようとしているのが素晴らしいです。(通信事業者)
- 日本のDXへの取り組みが海外に比べ、如何に遅れているか知ることができました。(経費削減・補助金サポート)



介護経営の情報サポート『サスケアリンク』
次回開催情報
2022年6月21日(水)18時～
会員同士の交流ディスカッション！
「サスケアリンク」に関する
ヘルスケア業界の最新情報！
「介護現場」での学びの場です！

サスケアリンク定例勉強交流会

第22回
各地域会場
+
オンライン

介護保険制度の現状と今後の行方 介護事業者の未来を考える～

9日 火 18時～20時

名古屋会場(名古屋駅近辺) 東京会場(品川駅近辺)

は オンライン (Zoom)
サスケアリンク会員と会員からの紹介者
員無料 / ゲスト2,000円 (会場参加)
場にて懇親会も開催いたします(3,000円)

オンライン
参加無料

「介護保険制度の創設に関わり、
して政府の少子化対策の担当
られた増田氏をメイン講師
た。
「今後どうなっていくのか」
「未来はどうなっていくのか」
経営をしていくために、我々
考えていきましょう！」



雅暢氏
研究所代表/東京通信大学人間福祉学部教授
卒業。博士(保健福祉学・岡山県立大学)。埼玉県出身。厚生省
で介護保険制度の創設、内閣府で少子化対策等の行政実務に従事。
部長、国立社会保険・人口問題研究所 総合企画部長、国立保健医療
工学部長、内閣府 参事官、九州大学 法学部 助教授、上智大学 総合
福祉学 教授、岡山県立大学 保健福祉学部 保健福祉学 教授など
「説く介護保険法」(法研)など著書多数。

「サスケアリンク」
事務局:名古屋市中村区名駅5-23-17
東京事務局:東京都江戸川区鹿骨1-22-8-1F
四国事務局:愛媛県松山市南斎院町1108-2-302
TEL: 0120-982-419
Mail: info@suscare.net



みんなで生討論！ 「専門家と考える リスクマネジメント」

第23回
各地域会場
+
オンライン
2022年
8月16日 火 18時～20時

参加方法:名古屋会場(名古屋駅近辺) 東京会場(品川駅近辺)
または オンライン (Zoom)
対象者:サスケアリンク会員と会員からの紹介者
参加費:会員無料 / ゲスト2,000円(会場参加)
※終了後、会場にて懇親会も開催いたします(3,000円)

皆さん、リスクマネジメントはどうされていますか？
サスケアリンクにも「人事労務」「BCP」「監査」「顧客対応」
相談が寄せられています！
なかなか気軽に相談できる専門家がいない、ネットで調べた
大丈夫だと思っていたなど充分なリスク対策が取られていない
少ないのが現状です。
リスク対策について、皆さんから寄せられたご質問、ご相談を
専門家と生討論をしていただきます！



サスケアリンク定例勉強交流会 ～専門家 介護事業 M&Aの 最新状況～

第25回
各地域会場
+
オンライン
2022年
10月18日 火 18時～20時

参加方法:名古屋会場(名古屋駅近辺) 東京会場(品川駅近辺)
または オンライン (Zoom)
対象者:サスケアリンク会員と会員からの紹介者
参加費:会員無料 / ゲスト2,000円(会場参加)
※終了後、会場にて懇親会も開催いたします(3,000円)

パネルディスカッション
『介護事業所を取り巻くM&Aの最新状況』
メインパネリスト:
デロイトトーマツファイナンシャルアドバイザリー合同会社
ワイルドプレジデント 田中 克幸 氏
医療介護業界のM&Aが盛況です。企業の成長戦略に一
翼として取られただけでなく、一部事業譲渡や持ち株会社の設立
など後進が相次いでいます。
今回はM&Aの専門家の方々をお招きし、
★M&Aとはそもそも何なのか
★介護業界におけるM&Aの現状や見直し
★事例で学ぶ様々なM&A
などについて学び、自社の成長戦略を考えていきましょう！

サスケアリンク定例勉強交流会 「こども家庭庁の創設と 今後の課題」

第24回
各地域会場
+
オンライン
2022年
9月20日 火 18時～20時

参加方法:名古屋会場(名古屋駅近辺) 東京会場(品川駅近辺)
または オンライン (Zoom)
対象者:サスケアリンク会員と会員からの紹介者
参加費:会員無料 / ゲスト2,000円(会場参加)
※終了後、会場にて懇親会も開催いたします(3,000円)

メインパネリスト:伊藤 聡 氏
青山社中株式会社 共同代表COO



主催:介護福祉コミュニティ「サスケアリンク」
お申し込み
お問い合わせ
サスケアリンク



2022 出展者いいね! グランプリ

Hosted by サスケアリンク

良かった!と思うブースにいいね!をお願いします!

サスケアリンク設立2周年記念 プレミアムイベント

未来を創造する大ビジネス交流会

2022年11月15日(火) 会場: プライムセントラルタワー名古屋駅前

1. 全国のサスケアリンクのメンバーと交流できます!
2. サスケアリンクお馴染みの商品・サービス・最新事業情報がいっぱい!
3. 未来を創造する持続可能な企業経営のヒントがあります!

出展ブース	内容
高齢社会とロボット活用	高齢化社会の課題を解決するロボット活用... 介護現場での活用事例紹介
IoT・AI活用	最新のIoT・AI活用事例紹介... 業務効率化のヒント
サスケアリンクのメンバーの取り組み事例	サスケアリンクのメンバーの取り組み事例紹介... 成功事例の共有

主催: 介護経営の情報サポート「サスケアリンク」

出展ブースのご案内 1番ブース(2)

出展内容

②健康チェック(嚥下筋計測・歩行計測)の体験
今回は実際に測定機器を持ち込みます。ぜひお試しください。
(1)超音波診断装置を使った嚥下筋(飲み込み筋)計測します
2021年に世界で初めての老化と筋力の関係を発表しました。
(2)歩行分析(東京工業大学発ベンチャー WALKMATE LAB)
加速度センサを使用し、モーションキャプチャと同程度の精度です

③移乗用サポートの体験もできます
(1)マッスルスーツ(東京理科大学発ベンチャー INNOPHYS)
納品実績20,000台を突破した膝補助用サポートロボット
(2)持ち手つきタスキ「ココもって!」
現役の医師が現場と一緒に制作しました
2022年10月販売開始の新製品をご紹介します

出展者
企業名: 株式会社ヘルステクノロジー
<https://htf.jp>
WORLD-ROBOTEC 株式会社着流製作所ショールーム
<https://world-robotec.com/>

出展ブースのご案内 1番ブース(1)

出展内容

人と共存するロボット社会実現に向けて、ただロボットを作るだけではなく、活用方法を含めて環境構築しています。
今回は介護施設と多様なネットワークと連携構築してきた
認知症・フレイル予防事業をご紹介します

①認知症・フレイル予防事業
認知症は生活習慣病予防で約40%リスクを下げることができるといわれています。
サポートするための仕組みづくりをご紹介します。

サポート窓口開設

出展者
企業名: 株式会社ヘルステクノロジー
<https://htf.jp>
WORLD-ROBOTEC 株式会社着流製作所ショールーム
<https://world-robotec.com/>

出展ブースのご案内 3番ブース

出展内容

①緊急呼び出しコールシステムと、スマホ連動のデモ
②電話・ネットワークのなんでも御相談受付

①ナースコールとスマホ、そしてビジネスホンとの連動!
PHSとスマホの2台持ちから解放されます。
また、スマホをナースコール化することで、介護現場が呼び出しボタンを持ち歩くことが可能になります

②電話・ネットワークのスペシャリスト、
ニューテックが皆さんの困ったことをなんでもお聞きします!

- ・ActiveDirectory等複雑なネットワーク環境下のPCのキッキング、保守
- ・Surfaceを使用することで従来以上に無人受付を実現
- ・介護施設のナースコールA社様の機器に見守りセンサーや情報集約をネットワーク環境に統合、介護ソフトとの連携も実現
- ・防犯カメラネットワークの構築、別拠点からでも視聴も可能に、等...

あらゆるオフィス・店舗の通信機器の設計・施工・保守なら
通信工事・施工専門の株式会社ニューテックへお任せ下さい。

出展者
企業名: 株式会社ニューテック
<https://www.new-tech.ne.jp/>
New Tech



出展ブースのご案内 2番ブース

出展内容

1. 介護PDCAサイクル支援ツール「FTCare-i TOS」
2. チームにちょうどいいグループウェア「equipo」

FTCare-i TOS 介護PDCAサイクル支援ツール
Task Optimization System
計画作成 業務量の見える化 Check内容の共有

equipo
equipo (Eキボ) は簡単に操作で使えるシンプルなおコミュニケーションツールです。
スタッフ間の連絡、情報共有と外部ユーザーとの連絡が出来ます。
・動画でマニュアル共有機能
・BCP対策機能
・利用者の差分に関する記録機能
など福祉サービスの現場で欲しい機能が揃っています。

出展者
企業名: 株式会社エフトス
<https://fts-com.jp/>
FTCare-iファイナルサイト
<https://ftcare-i.com/>
エフトス

出展ブースのご案内 5番ブース

出展内容

①社員定着サポート支援(個人と組織の調査・分析システム)【社員定着部】のご紹介
②現場主義の介護コンサルティング会社

①サーベイを活用することによって、個人とチームの状態を「見える化」することができます。
※2種類のサーベイ(19問/144問)を目的別に運用して、ストレスチェック・エンゲージメント調査・従業員満足度調査など様々な項目を網羅!
データを一元管理することで女性因子の分析が可能。
※従業員のセルフケア意識の向上!
従業員に対しても手厚いフィードバックが図られているため、自身のストレス状態への気付きや行動変容に繋がる仕組みをご用意。
[プレスリリース]株式会社ラフォルとパートナー契約締結
2022年10月03日(月) <https://www.gs-c.co.jp/archives/185>

②名古屋を拠点に、愛知・岐阜・三重・静岡の東海4県をはじめ、全国の医療介護業界の経営者の件を走ります。業績向上、法令遵守、キャリアパス、セミナー研修、人材の採用一定着→育成もワンストップで支援します。

「社員定着部」は、介護の現場を知る我々が自信をもっておすすめします。

出展者
①企業名: 株式会社ジーエスコンサルティング
<https://www.gs-c.co.jp/>
②企業名: 株式会社Dream Ambassador
<https://www.dream-ambassador.com/>
GS CONSULTING & Dream Ambassador

サスケアリンクの活動 (今年の2周年イベント)

1部ビジネス交流会1部では、デジタル化、介護医療ロボット・システム、人材採用定着、子供向け塾、リーガルヘルプ、健康経営、障がい者就労支援、生活支援事業など15社にブース出展頂きました。
2部の記念セミナーは佐藤先生の講演や会員取り組み発表を行い、その後の懇親会も盛り上がりました。

サスケアリンク

サスケアリンク2周年プレミアムイベント

2nd Anniversary



医療・介護・福祉・ヘルスケアビジネス
未来を創造する大ビジネス交流会

開催日 11/15 【火曜日】
時間 15:00~20:00
会場 プライムセントラルタワー名古屋駅前店 13階 第1第2会議室 (18時よりオンライン参加可)
【参加費】会員5,000円(2名分の招待券付き) 一般(非会員)10,000円/名
【定員】100名
【対象者】サスケアリンク会員企業とその招待者、一般の方々(医療介護福祉/ヘルスケア事業者様、工業/コンサル、その関連事業者様など)
主催:介護福祉コミュニティ『サスケアリンク』
お申し込みお問い合わせ
お申込は下記サイトまたは右記QRコードからどうぞ
https://suscare.net

サスケアリンク設立2周年記念 プレミアムイベント 未来を創造する大ビジネス交流会

2022年11月15日(火) 会場: プライムセントラルタワー名古屋駅前店 名古屋市中区名駅2-27-8 13階 第1第2会議室

1. 全国のサスケアリンクのメンバーと交流できます!
2. サスケアリンクお助め可能なサービス・新規事業情報がいっぱい!
3. 未来を創造する持続可能な企業経営のヒントがあります!

基調講演 『高齢社会とロボット活用』
～高齢社会の課題解決における地域からのロボット活用～

佐藤 知正氏 東京大学名誉教授
日本ロボット学会会長、経済産業省次世代ロボット知能化技術開発プロジェクト「ロボフレイト」、日本ロボット学会高齢化専門委員会委員長などを歴任。日本のロボット工学の第一人者、日本機械学会や日本ロボット学会の論文賞、功労賞などを受賞。

時間	予定
1部 15:00~18:00	体験・学び・相談フェス
開会の挨拶	主催者より挨拶
出展の挨拶	専門家挨拶・新規事業紹介・サービス紹介・健康チェックなど
フチセミナー	出展者が様々なテーマにて発表
2部 18:00~20:00	2周年記念セミナー
基調講演	『高齢社会とロボット活用』佐藤知正東京大学名誉教授
取り組み発表	サスケアリンク・会員の皆さん
交流タイム	参加者同士の交流

取り組み発表 サスケアリンクのメンバーの取り組み事例

- サスケアリンク2周年の軌跡と今後の展望
- 足利市における特別養老ホームへこはるの介護ロボット・ICT機器を活用した業務改善の取り組み (株式会社ヘルスケアテクノロジー)
- 岐阜県における健康寿命延伸に向けた高齢者支援・総合事業の取り組み (クラウド本間氏)
- 名古屋市中における定住型高齢者のオンライン健康相談や健康医学士の資格取得・人材育成支援に向けた取り組み (株式会社センセー)

出展者

- 株式会社ヘルスケアテクノロジー
- WORLDROBOTEC
- リーガルヘルプ
- equipo
- FTCare+TOS
- WINI(中小企業等向け)
- サスケアリンク
- SDGs Action Lab
- 2025年75歳以上の6人に1人が高齢者
- アサインズ

主催:介護経営の情報サポート『サスケアリンク』
共催
株式会社ヘルスケアテクノロジー・株式会社エンターテインメント・株式会社TRINITY PARTNERS・エイチェスト㈱・(一社)SDGsアクション・ラボ㈱・㈱SenStage・サステイナブルケアリング㈱・合同会社レノット・㈱エフエス・㈱ユーエムラボ・南山本組・㈱シニアアップ・株式会社ニューテック・中日総合法律事務所・社会保険労務士法人 群・都商事(株)・なごみの郷・荒井社会福祉士事務所・Ring Well(含)金融総研・オンライン法律事務所タマ・つみのり内科クリニック・ガゼル㈱・MSD株式会社(非)快見総合法律事務所(株)C.Dream(株)健康楽・ibis(株)・弁護士吉田朋美・フラッシュプラン㈱・㈱SRプランニング・丸の内経営法律事務所
サスケアリンク 〓 お申込は下記サイトまたは右記QRコードからどうぞ
https://suscare.net

2部 記念セミナー 基調講演: 東京大学名誉教授 佐藤 知正 氏

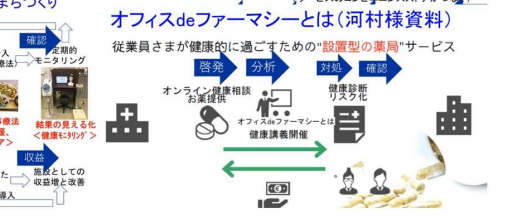
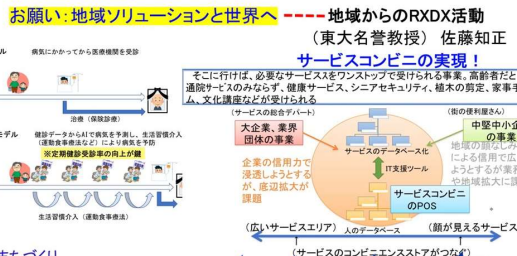
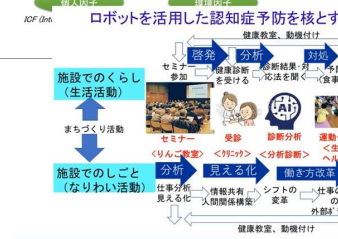


佐藤知正氏(東京大学名誉教授)
東京大学大学院工学系研究科産業機械工学博士課程修了。東京大学先端科学技術研究センター先端システム教授や同大学工学系研究科機械情報工学専攻教授などを歴任。
日本ロボット学会会長を務めると、長年にわたりロボット研究やロボットの社会実装活動の第一人者として活躍されている

～地域からのRXDXソリューション～

サスケアリンクの活動の重要性を高齢化社会の観点から説明し、それが将来「地域からのRXDXソリューション活動」として大展開することを、ロボット研究を50年以上続けている研究者の目から説明を試みる。

起: 生きている人間(Well-being) ----- 活動の重要性
承: ロボットは統合の産物 ----- 将来の大展開の根拠
転: 日本の強み ----- 将来の大展開の根拠
結: 健康エコシステム ----- 将来の大展開の根拠



会員取り組み発表

名古屋市中におけるオンライン健康相談・健康医学士の積極活用、りごん啓蒙、総合事業と生活支援事業に向けた取り組み発表

株式会社セイ
河村 建生
代表取締役

介護ロボット・ICT機器を活用した業務改善事例

株式会社ヘルステクノロジー
4F 研修室 101号机



サスケアリンクの活動

第30回サスケアリンク勉強交流会開催報告

今回は72名の方々にご参加頂き、大変盛り上がりとなりました！勉強会後の交流会も東京、名古屋で盛り上がりしました。ご参加下さいました皆様、本当にありがとうございました。サスケアリンクメンバー19名で立ち上げた株式会社バズリンク 田中克樹社長のWebとSNSのお話は大変勉強になりました。また新規会員の方々のうち3名にも自己紹介頂きました。サスケアリンクの輪がどんどん広がってきています！



今回の勉強会のゴール

自社のSNS活用や顧客動線を
見直すきっかけになる



想い
「絶対にうちのサービスは売れるのだから...」
命に代る。
自分一人の思いだけで無理に押し進めようとするのは、大切な顧客を失うことになる。必要最低限のサービスを提供し、顧客の声を聞き、必要に応じてサービスを改善していく。それが、本当に売れるサービスにつながる。

伸びる投稿内容の考え方
お役に立つ情報
共有されたい内容
「暇か暇でない？」
「暇にしたい！」

実践
「暇か暇でない？」
「暇にしたい！」
「暇にしたい！」
「暇にしたい！」

新規入会メンバーのご紹介
Rentall株式会社 販売 成瀬 健
カーブ株式会社 水産 松本 隆
ロバ・スタディ株式会社 編織 三浦 隆

ゲスト参加の皆さんもありがとうございました！

サスケアリンク貢献企画
お申し込みは5/9！
毎日3回配信！
IT活用Webセミナー
毎月火曜日 水曜日
本日サスケアリンク勉強会に出たい皆様は1ヶ月間無料公開！



本日の感想。多くのお喜びの声を頂戴しています！
「Tik Tokの活用が、ハズラせて集客するだけではなく社内のコミュニケーションのきっかけになるなど、色んな面でメリットがあることに驚きました。」
「興味を持ってもらうためには、発見や共感が必要なんだと、自分にとってすぐ腕に落ちました。配信頑張ります！」
「TikTokは「動画」1本毎の実力勝負」の部分 フォロワー数に依存しないシステムなので、いつかでも始められそうですよね！
「情報は必要としてる方に届いて初めて意味をなす」
「SNS発信について改めて考えるきっかけとなりました。分かりやすい説明もありありがとうございました。」
「色々なSNSの特徴が分かって良かった！また、必要な情報を必要としている人へという言葉が特に印象に残りました。」
「本日もありありがとうございました！チャットGPTのお話が特に印象的だったと思い、かなり気になりました。次回の採用のお話もぜひお聞きしたいです。採用はどこも課題になっているので、昔はあれだけのアドバイスが出来るような状態にはなりたいですね。」
「TikTokは若者だけのものかと思いついて今まで敬遠していましたが、そうではないと分かりました。」
「ディスカッションの時に法人に対してのフィットネスがある事に驚きました。非常にモチベーションアップに繋がる素晴らしい事だと思いました。」
「ターゲットを絞って、分析ができること」

サスケアリンク勉強交流会
第30回
3月21日 火 18時～20時
参加方法：名古屋会場（名古屋駅近辺）東京会場（品川駅近辺）またはオンライン（Zoom）
対象者：サスケアリンク会員と会員からの紹介者
参加費：会員無料 / ゲスト2,000円（会場参加）
※終了後、会場近隣にて懇親会も開催いたします

第31回
4月18日 火 18時15分～20時
参加方法：名古屋会場（名古屋駅近辺）東京会場（品川駅近辺）またはオンライン（Zoom）
対象者：サスケアリンク会員と会員からの紹介者
参加費：会員無料 / ゲスト2,000円（会場参加）
※終了後、会場近隣にて懇親会も開催いたします

第32回
5月16日 火 18時15分～20時
参加方法：名古屋会場（名古屋駅近辺）東京会場（品川駅近辺）またはオンライン（Zoom）
対象者：サスケアリンク会員と会員からの紹介者
参加費：会員無料 / ゲスト2,000円（会場参加）
※終了後、会場近隣にて懇親会も開催いたします

第33回
6月20日 火 18時15分～20時
参加方法：名古屋会場（名古屋駅近辺）東京会場（品川駅近辺）またはオンライン（Zoom）
対象者：サスケアリンク会員と会員からの紹介者
参加費：会員無料 / ゲスト2,000円（会場参加）
※終了後、会場近隣にて懇親会も開催いたします

第34回
7月19日 水 18時15分～20時
参加方法：名古屋会場（名古屋駅近辺）東京会場（品川駅近辺）またはオンライン（Zoom）
対象者：サスケアリンク会員と会員からの紹介者
参加費：会員無料 / ゲスト2,000円（会場参加）
※終了後、会場近隣にて懇親会も開催いたします

第35回
8月16日 水 18時15分～20時
参加方法：名古屋会場（名古屋駅近辺）東京会場（品川駅近辺）またはオンライン（Zoom）
対象者：サスケアリンク会員と会員からの紹介者
参加費：会員無料 / ゲスト2,000円（会場参加）
※終了後、会場近隣にて懇親会も開催いたします

第36回
9月13日 木 18時15分～20時
参加方法：名古屋会場（名古屋駅近辺）東京会場（品川駅近辺）またはオンライン（Zoom）
対象者：サスケアリンク会員と会員からの紹介者
参加費：会員無料 / ゲスト2,000円（会場参加）
※終了後、会場近隣にて懇親会も開催いたします

サスケアリンク定例勉強交流会

第28回
1月17日 火 18時～20時
参加方法：名古屋会場（名古屋駅近辺）東京会場（品川駅近辺）またはオンライン（Zoom）
対象者：サスケアリンク会員と会員からの紹介者
参加費：会員無料 / ゲスト2,000円（会場参加）
※終了後、会場にて懇親会も開催いたします

第29回
2月14日 水 18時～20時
参加方法：名古屋会場（名古屋駅近辺）東京会場（品川駅近辺）またはオンライン（Zoom）
対象者：サスケアリンク会員と会員からの紹介者
参加費：会員無料 / ゲスト2,000円（会場参加）
※終了後、会場にて懇親会も開催いたします

第30回
3月11日 木 18時～20時
参加方法：名古屋会場（名古屋駅近辺）東京会場（品川駅近辺）またはオンライン（Zoom）
対象者：サスケアリンク会員と会員からの紹介者
参加費：会員無料 / ゲスト2,000円（会場参加）
※終了後、会場にて懇親会も開催いたします

第31回
4月8日 火 18時15分～20時
参加方法：名古屋会場（名古屋駅近辺）東京会場（品川駅近辺）またはオンライン（Zoom）
対象者：サスケアリンク会員と会員からの紹介者
参加費：会員無料 / ゲスト2,000円（会場参加）
※終了後、会場近隣にて懇親会も開催いたします

第32回
5月6日 月 18時15分～20時
参加方法：名古屋会場（名古屋駅近辺）東京会場（品川駅近辺）またはオンライン（Zoom）
対象者：サスケアリンク会員と会員からの紹介者
参加費：会員無料 / ゲスト2,000円（会場参加）
※終了後、会場近隣にて懇親会も開催いたします

第33回
6月3日 土 18時15分～20時
参加方法：名古屋会場（名古屋駅近辺）東京会場（品川駅近辺）またはオンライン（Zoom）
対象者：サスケアリンク会員と会員からの紹介者
参加費：会員無料 / ゲスト2,000円（会場参加）
※終了後、会場近隣にて懇親会も開催いたします

第34回
7月1日 金 18時15分～20時
参加方法：名古屋会場（名古屋駅近辺）東京会場（品川駅近辺）またはオンライン（Zoom）
対象者：サスケアリンク会員と会員からの紹介者
参加費：会員無料 / ゲスト2,000円（会場参加）
※終了後、会場近隣にて懇親会も開催いたします

サスケアリンク定例勉強交流会

第32回
5月16日 火 18時15分～20時
参加方法：名古屋会場（名古屋駅近辺）東京会場（品川駅近辺）またはオンライン（Zoom）
対象者：サスケアリンク会員と会員からの紹介者
参加費：会員無料 / ゲスト2,000円（会場参加）
※終了後、会場近隣にて懇親会も開催いたします

第33回
6月13日 土 18時15分～20時
参加方法：名古屋会場（名古屋駅近辺）東京会場（品川駅近辺）またはオンライン（Zoom）
対象者：サスケアリンク会員と会員からの紹介者
参加費：会員無料 / ゲスト2,000円（会場参加）
※終了後、会場近隣にて懇親会も開催いたします

第34回
7月10日 水 18時15分～20時
参加方法：名古屋会場（名古屋駅近辺）東京会場（品川駅近辺）またはオンライン（Zoom）
対象者：サスケアリンク会員と会員からの紹介者
参加費：会員無料 / ゲスト2,000円（会場参加）
※終了後、会場近隣にて懇親会も開催いたします

第35回
8月7日 木 18時15分～20時
参加方法：名古屋会場（名古屋駅近辺）東京会場（品川駅近辺）またはオンライン（Zoom）
対象者：サスケアリンク会員と会員からの紹介者
参加費：会員無料 / ゲスト2,000円（会場参加）
※終了後、会場近隣にて懇親会も開催いたします

第36回
9月4日 土 18時15分～20時
参加方法：名古屋会場（名古屋駅近辺）東京会場（品川駅近辺）またはオンライン（Zoom）
対象者：サスケアリンク会員と会員からの紹介者
参加費：会員無料 / ゲスト2,000円（会場参加）
※終了後、会場近隣にて懇親会も開催いたします

第37回
10月2日 金 18時15分～20時
参加方法：名古屋会場（名古屋駅近辺）東京会場（品川駅近辺）またはオンライン（Zoom）
対象者：サスケアリンク会員と会員からの紹介者
参加費：会員無料 / ゲスト2,000円（会場参加）
※終了後、会場近隣にて懇親会も開催いたします

第38回
10月30日 水 18時15分～20時
参加方法：名古屋会場（名古屋駅近辺）東京会場（品川駅近辺）またはオンライン（Zoom）
対象者：サスケアリンク会員と会員からの紹介者
参加費：会員無料 / ゲスト2,000円（会場参加）
※終了後、会場近隣にて懇親会も開催いたします

サスケアリンク定例勉強交流会
第31回
あなたの会社の求人者を
求人応募動機
～あなたは本当に自社～

サスケアリンク定例勉強交流会
第32回
あなたの会社の求人者を
求人応募動機
～あなたは本当に自社～

サスケアリンク定例勉強交流会
第33回
あなたの会社の求人者を
求人応募動機
～あなたは本当に自社～

サスケアリンク定例勉強交流会
第34回
あなたの会社の求人者を
求人応募動機
～あなたは本当に自社～

サスケアリンク定例勉強交流会
第33回
あなたの足は大丈夫？3ステップで現状をチェック！
9割の人が知らない足と健康の秘訣
『ウェルネスフットのすすめ』

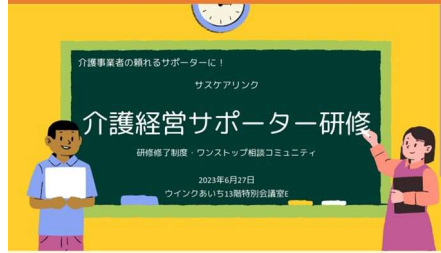
サスケアリンク定例勉強交流会
第34回
あなたの足は大丈夫？3ステップで現状をチェック！
9割の人が知らない足と健康の秘訣
『ウェルネスフットのすすめ』

サスケアリンク定例勉強交流会
第35回
あなたの足は大丈夫？3ステップで現状をチェック！
9割の人が知らない足と健康の秘訣
『ウェルネスフットのすすめ』

サスケアリンク定例勉強交流会
第36回
あなたの足は大丈夫？3ステップで現状をチェック！
9割の人が知らない足と健康の秘訣
『ウェルネスフットのすすめ』

サスケアリンク定例勉強交流会
第37回
あなたの足は大丈夫？3ステップで現状をチェック！
9割の人が知らない足と健康の秘訣
『ウェルネスフットのすすめ』

0627第1回介護経営サポーター研修開催報告



本日のスケジュール

- 13時10分 オリエンテーション・簡易自己紹介
- 13時30分 講義（途中休憩あり）
- 講義1：介護保険制度・介護報酬・経営戦略
社会福祉法人和敬会 太田和敬氏
- 講義2：介護経営から見たリスクマネジメントを知る
㈱TRINITY PARTNERS 澤田昌志氏
- 講義3：介護福祉事業所との連携～サポートパートナー育成～
㈱ヘルステクノロジー 和泉逸平氏
- 16時50分 アンケート記入・移動
- 17時10分 交流会（3分自己紹介・意見交換）
- 19時10分 中締め（そのまますごい会へ）

経営視点から見る介護事業のリスクファクター

1. 3年に一回の制度改正及び報酬改定
2. 法的コンプライアンス

リスク高

★★★7つの研修テーマ★★★

- 業界知識・動向
- 経営管理・会計
- 生産性向上・デジタル化
- 採算定着育成
- リスクマネジメント・助成金補助金
- トレンド商品・サービス・新規事業
- 事例研究

介護経営サポーター 0期生研修会

開催日：6月27日(木) 13時集合 於：ウインクあいいち特別会議室(1306)

時間	内容	講師
13時10分	オリエンテーション・自己紹介	社会福祉法人和敬会
13時半	講義1：介護保険制度の概要とサービス 介護事業所の経営・定額制度	太田和敬氏
14時半	講義2：リスクマネジメント グループワーク・休憩	㈱TRINITY PARTNERS 澤田昌志氏
15時半	講義3：業務改善・介護ロボット 経済問題（地域課題）	㈱ヘルステクノロジー 和泉逸平氏
17時	交流会（3分自己紹介・意見交換）	補助会・動員会

参加費：8,800円（税・交流会費込） 定員：20名

6月27日に開催！ 13名に参加頂きました！

これまでの経緯

2005年 特別養護老人ホーム開設
2014年 介護ロボット開発・実証
2020年 生産性向上 スマートシティ
2022年 健康寿命延伸への取り組み

2. 「伴走型支援」とは「従来の支援との違い」

従来の支援：企業全体の課題への対応
伴走型支援：交差点が3重と重なり、課題が複雑化し、解決が困難な状況への対応

【課題】
- 人材不足と労働リスク
- 経営戦略の誤りと競争リスク
- 需要変動と収益リスク
- 他産業に比べた場合のDX遅延
- インフレーションの高速化
- 自然災害と進行感染症リスク

キーワード：過去に参考にならない社会変革 - 変化のスピードに対応していかないとけない

サポートを始めます！

弁護士・社労士・大学教授・歯科衛生士・様々な分野のコンサルタントの方々・介護事業者・障害福祉事業者・生活支援サービス事業者など13名の方が受講されました。多くのお喜びの声を頂戴しています。

『介護ビジネスの見直しと今後の就労支援事業者へのひとつの知識と、今後の新規介護ビジネス（資格検定ビジネス）への方向性がみえました。』

『介護報酬に依存度が高いビジネスは、未来がない。未来を考えて、より多角的なビジネス展開を考えていこうと思いました。』

『介護経営のリスク、保険報酬の見直しや人員定着率の低さがよくわかった。介護経営者への課題解決のサポート、提案をしています。』

『介護経営に関する知識。特にリスクマネジメントに関して 現場の状況や改善点、クレーム内容～対策などよく理解できました。介護事業者以外と接することが多いため、新たに参画していただくための知識として活用いたします。』

『顧客ニーズ：虐待リスク、人材育成と離職予防、苦情対応に自分のスキルが活用できると分かりました。』

『介護業界の制度や現状の基本を知ることができたので更に経営戦略の観点を深めたいと思いました。また、連携についても深めたいと思いました。あくまでも『自立支援』が軸であると言う国の方針や介護業界の方向性を知ることができたので自分や自身の仲間が役に立てる場面や戦略は無いかと考えていきます。』

サスケアリンクの活動

サスケアリンク定例勉強交流会
伝統工芸「有松絞り」を障がい者の力で継承・発展へ！
『Hareru base が描く 未来デザイン』

第34回
 各地域会場
 +
 オンライン

奥田海岸清掃&魚太郎BBQ in南知多

9:10集合 14:30終了 魚太郎からは11:45集合
 【会場】奥田海岸清掃(知多郡美濃町大字御前池敷)
 BBQ 魚太郎本店(知多郡美濃町大字御前池敷)
 【定員】30名程度

サスケアリンク

2023年
7月18日 火 18時15分

参加方法：名古屋会場（名古屋駅 ウィンクあいち）
 東京会場（新橋近辺）または オンライン
 対象者：サスケアリンク会員と会員からの紹介者
 参加費：会員無料 / ゲスト2,000円（会場参加）
 ※終了後、会場近隣にて懇親会も開催いたします

有松絞り染め体験&食事会 in有松

9:50集合 14:30終了（食事会参加の方は13:45集合）
 【会場】有松工芸（名古屋大学緑区有松町大字有松東通22-4）
 【参加費】体験3,000円（付き添いの方は無料）/ 食事代は別途
 【定員】25名程度

33名の方に参加頂きました！

サスケアリンク定例勉強交流会
老化は口から！口の健康について学ぼう！
『摂食嚥下リハビリについて』

第35回
 各地域会場
 +
 オンライン

2023年
8月22日 火 18時15分～20時

参加方法：名古屋会場（名古屋駅 ウィンクあいち）
 東京会場（新橋近辺）または オンライン（Zoom）
 対象者：サスケアリンク会員と会員からの紹介者
 参加費：会員無料 / ゲスト2,000円（会場参加）
 ※終了後、会場近隣にて懇親会も開催いたします

オンライン参加無料

肺炎は日本人の死亡原因の上位に入っています。あり知れていませんが、入院をしたときに原因不明の肺炎になってしまい、在院日数が長くなってしまふ場合があります。これを予防しようと研究されているのが本日本語講師の森先生です。森先生は、この原因を制御するために、年間1,800人の入院患者さんに嚥下リハビリを行っています。新型コロナウイルスでも口の最大の感染源ともいわれています。今回の勉強会では是非皆さん『口の健康』について学び、考えましょう。

講師：一般財団法人脳神経疾患研究所 附属総合南東北病院 口腔外科 摂食嚥下リハビリテーションセンター 博士（臨床科学） 言語聴覚士 森 隆志 氏

【略歴】
 2002年 (医)リハビリテーション科 副科長
 2005年 (材)脳神経疾患研究所 附属総合南東北病院 (現職)
 2009年 日本摂食嚥下リハビリテーション学会 理事
 2010年 日本摂食嚥下リハビリテーション学会 理事
 2011年 日本摂食嚥下リハビリテーション学会 理事
 2012年 日本摂食嚥下リハビリテーション学会 理事
 2013年 日本摂食嚥下リハビリテーション学会 理事
 2014年 日本摂食嚥下リハビリテーション学会 理事
 2015年 日本摂食嚥下リハビリテーション学会 理事
 2016年 日本摂食嚥下リハビリテーション学会 理事
 2017年 日本摂食嚥下リハビリテーション学会 理事
 2018年 日本摂食嚥下リハビリテーション学会 理事
 2019年 日本摂食嚥下リハビリテーション学会 理事
 2020年 日本摂食嚥下リハビリテーション学会 理事
 2021年 日本摂食嚥下リハビリテーション学会 理事
 2022年 日本摂食嚥下リハビリテーション学会 理事
 2023年 日本摂食嚥下リハビリテーション学会 理事

これまで介護福祉医療事業の立ち上げ運営だけでなく、自社グループでも訪問診療・運営されてきた株式会社トリニティパートナーズの

各地で広がっている「伝統工芸衰退」に障がい者の方々の社会参画、表現の場を提

これらの想いから障がい福祉事業『Hareru base』を有松絞りで有名な名古屋市長区で昨年立谷市にも出店されました。

障がい福祉事業の立ち上げ・運営のポイントは？
 如何にして伝統工芸と障がい者事業をコラボさせている？
 スタッフやご利用者さんの実際の活動や声は？
 そしてHareru baseが描く未来デザインとは？

講師：
 (株) TRINITYPARTNERS
 代表取締役 澤田 昌志 氏

講師紹介
 2013年の起業時からクリニック・福祉施設・介護施設への支援は8年間で100件相当になりました。だが数年前からコンサルタントスタッフを増員し現在では8名のコンサルタントが30社の支援先を担っています。得意分野は、医療介護連携事業企画、開業支援全般、建物設計及び建築時の助言、備品及び消耗品提案、オペレーション分析による最適化にて業務効率化等。
 2018年より薬局事業に参入。その後訪問診療事業、有料老人ホーム事業を展開。昨年障がい者就労ホーム事業『Hareru base』を名古屋市長区有松にて出店。本年刈谷市にも出店。
 2023年時点でグループ5社の経営をし、3年後にホールディングス化をして組織の垂直統合を予定。事業を通じて幸せな社会づくりに貢献し続けます。

順番	社名	名前	テーマ
1	フラップスプラン株式会社	福永寿徳	『最強で最高のチームづくりワンネス経営』研修のご提案
2	iCAコンサルティング株式会社	加賀山貴文	高齢者の『現状』『入居問題』その解決策『見守り』とは？
3	株式会社バズリンク	田中克樹	【TikTok】たった3ヶ月で100万再生を叩き出すバズらせロジックとは
4	株式会社あすか	倉島貫	人と環境に優しい新しい洗濯のご提案
5	ベーガン通商株式会社	丸山晶弘	新発想の発酵乳酸除菌剤誕生！
6	AMEMe	雨宮忍枝	『足の健康チェック』の研修・イベント開催のご提案
7	ロボ・スタディ株式会社	福地三則	好きな時に自宅で英会話。英語の壁を「チャーピー」で乗り越えよう！
8	株式会社スマイル・ラボ	赤沼留美子	「信州のグランピングでたき火チームビルディング研修」
9	株式会社カムラッドソリューションズ	山田唯臣	～ Visionをカタチに ～ 企業ブランディングのためのウェブソリューション
10	(株) エフトス	彦坂 俊充	あなたのチームにちょうどいい連絡ツール【equipo エキボ】リリース！

サスケアリンク定例勉強交流会

第36回
各地域会場
+
オンライン

介護・福祉・医療・支援事業者が集う
ピッチ&交流会

equipo(エキボ)



チームみんながHappyになる
グループウェア“エキボ”

たき火チームビルディング研修
日本初の泊まれるおもちゃ館の&モンゴルゲルグランピング



我電創水クリッパー

大きなメリット


- 洗濯物に残留物が無く「すすぎ」時間1/3短縮
- 水の使用量1/3削減
- 化学薬品を一切使用しない為、排水が汚染されない
- お湯を使用しなくても汚れが落ちボイラー費不要
- すすぎ水には除菌作用が有り嫌な臭いが発生しない

私が変わると、チームが変わる
ワンネス経営

【ゴール】強いチームをつくる

強いチームとは、プロ意識と信頼関係を両立した相互依存の状態。
努力する個人が集まりチームになる。チームが集まると組織になる。

- ・働く人たちが「仕事が好き」と思える職場づくり
- ・成果を最大化するマネジメント力の向上
- ・独自の風土文化に合った採用力の向上



最終的に風土文化の形成へ。人材育成の内製化を実現する。

Achievements
制作実績

昭和在宅クリニック様



アイリスクリニック様



悠々ハウス様



開催日

11/27

【月曜日】

サスケアリンク3周年プレミアムイベント 未来を創造する大ビジネス交流会 ビジネスフェスタ&記念パーティー

時間 15:00～20:00

15:00～17:00 ビジネスフェスタ
ブース出展・セミナーなど様々な専門家・商材が集まりま

18:00～20:00 記念パーティー
※立食パーティーとなります。交流タイムなどもございま

会場 ウィンクあいち 12階1207会議室
名古屋市中村区名駅4丁目4-38

【定員】100名
【対象者】どなたでもご参加頂けます

感染拡大防止対策セミナー

口の専門家が考える 感染拡大防止対策セミナー

歯科・医科・介護・福祉従事者対象ですがどなたでも参加できます



COVID-19 感染したら、どのような対策が有効ですか

2023年2月11日 (土) 12:00~14:00

Zoomウェビナーによるオンライン開催 参加費3,000円 (修了証発行・任意)

基調講演 12:05~12:35

COVID-19最新情報

東北大学大学院歯学研究科 教授 小坂 健先生

厚生労働省新型コロナウイルス感染症対策本部クラスター班
厚生労働省社会保険審議会専門委員



講演1 12:35~

**口腔からの感染メカニズム
と感染対策について**

大阪大学 大学院歯学研究科
高次脳口腔機能学講座
教授 阪井 丘芳先生



講演2 12:50~

**感染防止対策の基本
ゾーニングの実例紹介**

認定NPO法人 BMSA
バイオメディカルサイエンス研究会
理事長 瀬島 俊介先生



講演3 13:05~

感染拡大した時こそ、口腔ケアの徹底を！

米山歯科クリニック 院長 米山 武義先生
日本歯科衛生士会 佐藤 美紀先生

パネルディスカッション 13:25~

口の専門家が考える感染拡大防止策のまとめ

座長：総合南東北病院歯科口腔外科 瀬戸 暎一先生
南東北福島病院歯科口腔外科 高橋 哲先生



当日参加できない場合はオンデマンド視聴が可能です

主催：公益財団法人国際医療財団 一般社団法人国際歯科医療安全機構

IHF 公益財団法人
国際医療財団

〒143-0016
東京都大田区大森北1丁目10-14 Luz大森8F
TEL. 03-6459-4676 FAX. 03-6459-4677

お申込みはホームページから受け付けております

<https://ihf.asia>
e-mail info@ihf.asia

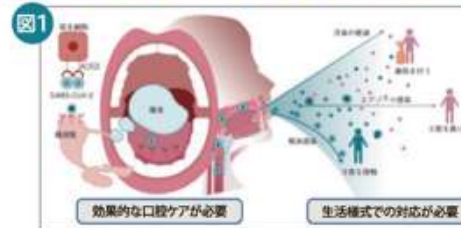


新型コロナは「2類相当」から「5類」へ 私たちの感染対策はどう変わる？

新型コロナウイルス	2類 (現状)	5類 (春以降)
医療費	公費負担	段階的に縮小
検査や診療	発熱外来	一般の医療機関
行動制限	患者 7日間 濃厚接触者 5日間	なし なし
ワクチン接種	無料	今年度中に結論
マスク	着用を推奨	原則不要の案

それでも感染は口から始まる (大阪大学 阪井先生が発表)

口腔・咽頭粘膜はSARS-CoVの侵入経路になり、
唾液腺はその貯留庫になる可能性が高い



唾液の潜在的な診断値とCOVID-19感染拡大の評価について

阪井 丘芳 COVID-19と唾液腺 ～重症感染を防ぐための新たな口腔ケア～抗加齢医学会誌2020

講演1 12:35~
口腔からの感染
メカニズムと感
染対策について
大阪大学 教授
阪井丘芳先生



もし、感染してしまったら、どう対処していますか？

【現状】

【事例紹介】

ゾーニング実施



グリーンゾーンとレッドゾーンの間にイエローゾーンを設定し、対処する方法をご紹介します。 → 講演2 瀬島先生より

外部との接触制限

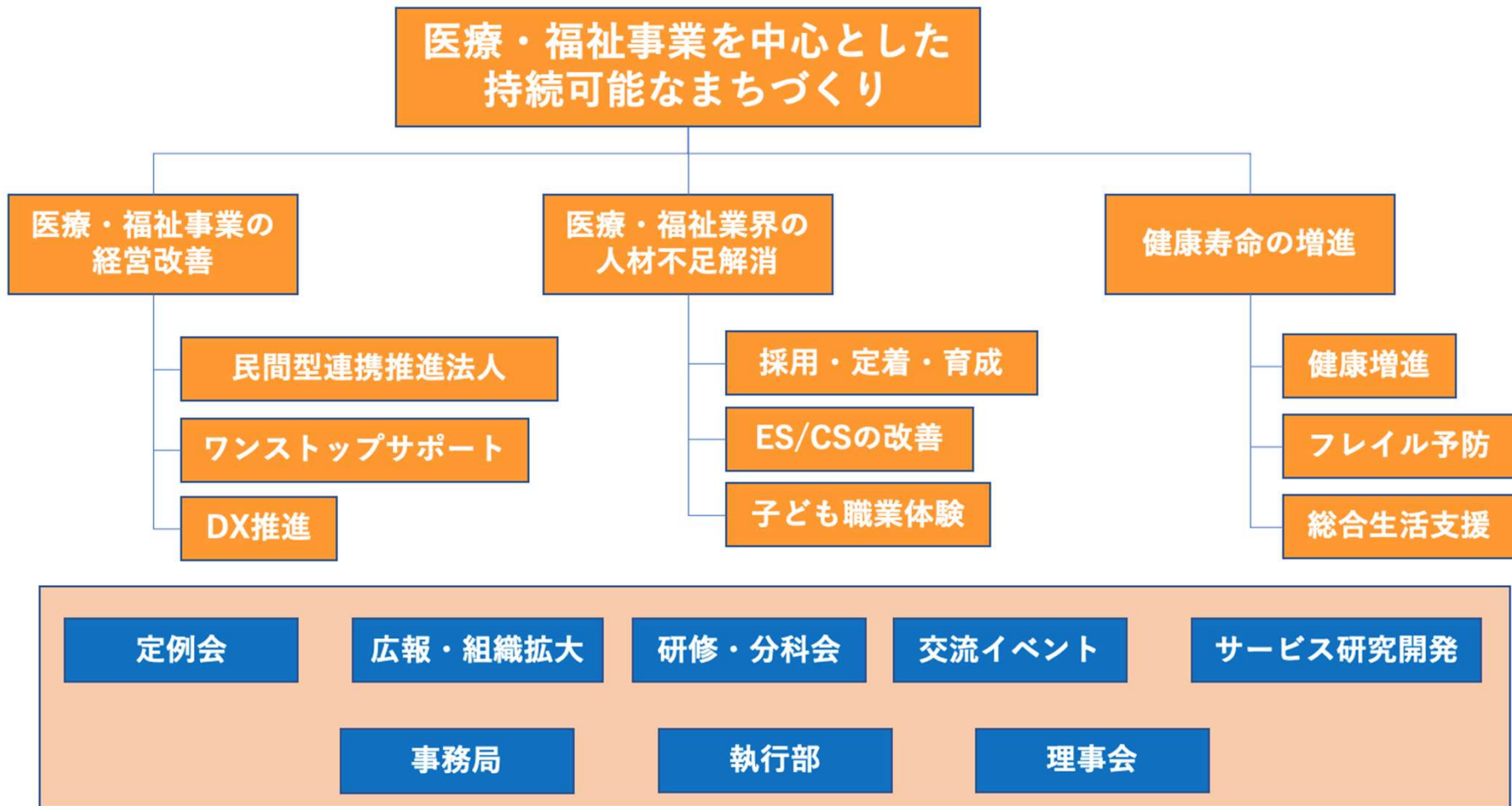


口腔機能の低下が、要介護状態への入り口となります。歯科医、歯科衛生士の対応を紹介します。 → 講演3 米山先生より

実践事例を具体的にご紹介いたします

共催：一般社団法人日本保健情報コンソシウム

サスケアリンクの取り組み・体制



令和5年度概算要求額 137億円（137億円）※（）内は前年度当初予算額

1 事業の目的

- 地域の実情に応じた介護従事者の確保対策を支援する為、都道府県計画を踏まえて実施される「参入促進」・「資質の向上」・「労働環境・処遇の改善」等に資する事業を支援する。

2 事業の概要・実施主体等

都道府県計画を踏まえて事業を実施。（実施主体：都道府県、負担割合：国2/3・都道府県1/3、令和3年度交付実績：47都道府県）※赤字下線は令和5年度新規・拡充等

参入促進	資質の向上	労働環境・処遇の改善
<ul style="list-style-type: none"> ○ 地域における介護のしごとの魅力発信 ○ 若者・女性・高齢者など多様な世代を対象とした介護の職場体験 ○ 高齢者など地域の住民による生活支援の担い手の養成、支え合い活動継続のための事務支援 ○ 介護未経験者に対する研修支援 ○ ボランティアセンターとシルバー人材センター等の連携強化 ○ 介護事業所におけるインターンシップ等の導入促進 ○ 介護に関する入門的研修の実施からマッチングまでの一体的支援、参入促進セミナーの実施、介護の周辺業務等の体験支援 ○ 人材確保のためのボランティアポイント活用支援 ○ 多様な人材層の参入促進、介護助手等の普及促進 ○ 介護福祉士国家資格取得を目指す外国人留学生や1号特定技能外国人等の受入環境整備 ○ 福祉系高校修学資金貸付、時短勤務、副業・兼業、選択的週休3日制等の多様な働き方のモデル実施等 	<ul style="list-style-type: none"> ○ 介護人材キャリアアップ研修支援 <ul style="list-style-type: none"> ・経験年数3～5年程度の中堅職員に対する研修、喀痰吸引等研修、介護キャリア段階におけるアセッサー講習受講 ・介護支援専門員、介護相談員育成に対する研修 ○ 各種研修に係る代替要員の確保、出前研修の実施 ○ 潜在介護福祉士の再就業促進 <ul style="list-style-type: none"> ・知識や技術を再確認するための研修の実施 ・離職した介護福祉士の所在等の把握 ○ チームオレンジ・コーディネーターなど認知症ケアに携わる人材育成のための研修 ○ 地域における認知症施策の底上げ・充実支援 ○ 地域包括ケアシステム構築に資する人材育成 <ul style="list-style-type: none"> ・生活支援コーディネーターの養成のための研修 ○ 認知症高齢者等の権利擁護のための人材育成 ○ 介護施設等防災リーダーの養成 ○ 外国人介護人材の研修支援 ○ 外国人介護福祉士候補者に対する受入施設における学習支援等 	<ul style="list-style-type: none"> ○ 新人介護職員に対するエルダー・メンター（新人指導担当者）養成研修 ○ 管理者等に対する雇用改善方策の普及 <ul style="list-style-type: none"> ・管理者に対する雇用管理改善のための労働関係法規、休暇・休職制度等の理解のための説明会の開催 ○ 介護従事者の負担軽減に資する介護ロボット・ICTの導入支援（拡充） ※拡充分は令和5年度まで ○ 総合相談センターの設置等、介護生産性向上の推進 ○ 新人教育やキャリアパスなど雇用管理体制の改善に取り組む事業所のコンテスト・表彰を実施 ○ 介護従事者の子育て支援のための施設内保育施設運営等の支援 ○ 子育て支援のための代替職員のマッチング ○ 介護職員に対する悩み相談窓口の設置、ハラスメント対策の推進、若手介護職員の交流の推進、両立支援等環境整備 ○ 新型コロナウイルス感染症流行下におけるサービス提供体制確保（令和5年度継続）等



○ 関係機関・団体との連携・協働の推進を図るための、都道府県単位、市区町村単位での協議会等の設置
 ○ 介護人材育成等に取り組む事業所に対する都道府県の認証評価制度の運営支援 ○ 離島、中山間地域等への人材確保支援

介護職員の働く環境改善に向けた政策パッケージについて

令和4年12月23日 厚生労働省

- 持続的な介護職員の待遇改善を実現するためには、個々の事業者における経営改善やそれに伴う生産性の向上が必要であり、具体的には、取組の横展開や働きかけの強化等、総合的に取り組むことが重要。
- 中小事業者も多い、介護事業者の職場環境づくりを全政府的な取組と位置づけ、自治体や事業者も巻き込んで推進し、その成果を、従業員の賃金に適切に還元していただくことについて期待。

(1) 総合的・横断的な支援の実施

① 介護現場革新のワンストップ窓口の設置

事業者への様々な支援メニューを一括し、適切な支援につなぐワンストップ窓口を各都道府県に設置。中小企業庁の補助金の活用促進。

② 介護ロボット・ICT機器の導入支援

課題に対応した代表的な導入モデルを紹介するとともに、①のワンストップ窓口と連携して、相談対応、職員向け研修など伴走支援を進める。

(2) 事業者の意識改革

③ 優良事業者・職員の表彰等を通じた好事例の普及促進

職員の待遇改善・人材育成・生産性の向上などに取り組む事業者・職員を総理大臣が表彰等する仕組みを早期に導入し、優良事例の横展開を図る。

④ 介護サービス事業者の経営の見える化

介護サービス事業者の財務状況や処遇改善状況の見える化を進め、経営改善に向けた動機付けを進める。

(3) テクノロジーの導入促進と業務効率化

⑤ 福祉用具、在宅介護におけるテクノロジーの導入・活用促進

在宅介護の情報共有や記録の円滑化などについて、調査研究を進め、活用を促進する。また、福祉用具貸与等の対象種目の追加について、評価検討を進める。

⑦ 職員配置基準の柔軟化の検討

実証事業などでのエビデンス等を踏まえつつ、テクノロジー導入に先進的に取り組む介護施設における職員配置基準（3:1）の柔軟な取扱い等を検討。

⑥ 生産性向上に向けた処遇改善加算の見直し

未取得事業者の取得促進を図るとともに、加算手続の簡素化や制度の一本化について検討。

⑧ 介護行政手続の原則デジタル化

今年10月から運用開始した電子申請・届出システムの利用原則化に取り組む。

国の政策を踏まえ、成長戦略を進める！

ポイント

- 人材の採用定着育成
- 既存事業収益
- デジタル化
- 新規事業開発
- リスクマネジメント

拡充 介護生産性向上推進総合事業（地域医療介護総合確保基金（介護従事者確保分））

〔“介護事業所に対する業務改善支援事業”の拡充〕

老健局高齢者支援課（内線3875）

令和5年度概算要求額：地域医療介護総合確保基金（介護従事者確保分）の内数（地域医療介護総合確保基金 137億円の内数）※（）内は前年度当初予算額

1 事業の目的

- 都道府県が主体となった介護現場の生産性向上を推進する取組の広がりは限定的であり、また、既存の生産性向上に係る事業は数多くあるものの、実施主体や事業がバラバラであり、一体的に実施する必要がある。
- このため、**都道府県の主導**のもと、介護人材の確保・処遇改善、介護ロボットやICT等のテクノロジーの導入、介護助手の活用など、介護現場の革新、**生産性向上に資する様々な支援・施策を一括**して網羅的に取り扱い、**適切な支援につなぐワンストップ型の総合的な事業者への支援を可能とする「介護生産性向上推進総合事業」を実施するための基金メニュー**を設ける。（※）

※既存の基金メニュー（業務改善支援事業）の拡充での対応を予定。

2 事業の概要・スキーム、実施主体等

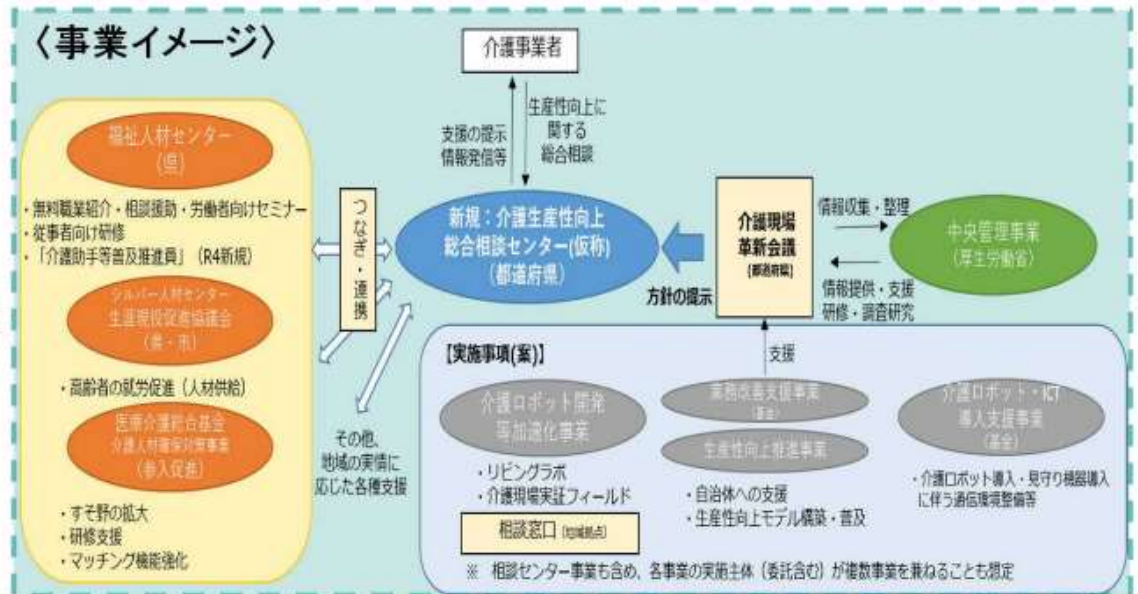
- 都道府県が主体となり、「介護生産性向上総合相談センター（仮称）」を設置。介護現場革新会議において策定する基本方針に基づき、介護ロボットやICT、その他生産性向上に関する取組を実施する他、人材確保に関する各種事業等とも連携の上、介護事業者に対し、ワンストップ型の支援を実施する。

【補助要件】

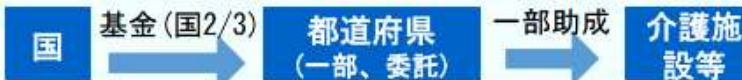
- 介護現場革新会議の開催
- 介護生産性向上総合相談センター（仮称）の設置（介護ロボット・ICT等生産性向上に係る相談窓口事業）

【実施事項】※(3)は必須、(4)以降の実施は任意

- 人材確保、生産性向上に係る各種支援業務との連携
- 介護ロボット・ICT導入等の支援事業（基金事業）
- その他地域の実情に応じた各種支援事業



実施主体



「コミュニティづくりからの連携推進・協業・ビジネス創出」

健康・地域づくりに関心のある方々

老人会 民生委員 健康サロン 自治会

高齢者住宅・団地 趣味などの集まり

生活支援コーディネーターや
地域包括支援センター等とも連携

運営事業者例
 介護施設 クリニック・薬局・土業・福祉用具・保険会社・ジム・整体高齢者配食・塾・カルチャースクール・ホテル・リフォーム・家事サービス・葬儀・飲食など

健康医学教室（りんご教室）

学び 体験 実践

運動 食事

心と体は毎日りんご1個分作り変えられる

健康セミナー・健康相談

新型コロナウイルス感染症
感染対策セミナー

2022年9月25日（水）10:00～20:00
2023年10月28日（土）10:00～20:00

医師・薬剤師・健康医学士などの専門家による健康セミナーや健康相談

認知症・健康チェック

フレイル改善 認知機能 血圧

BMI MNA-mini 食事量

歩行速度 ストローク 脳の特ち上げ

歩行時間

頰下筋面積 100mm²以内

血圧・健康診断データを利用した認知機能低下リスク判定
その他頰下筋計測・歩行計測など

生活相談（支援事業者紹介）

家事援助など生活サポート、その他様々なサポートをする事業者を紹介

介護福祉事業者支援の専門家集団 **サスケアリンク** サスケアリンク ネットワークによるサポート

1, 相談窓口・講師派遣・運営支援・サービスネットワーク構築

2, 介護・医科・歯科・薬局など事業者向け 経営支援・コミュニティ構築

各種サポート（服薬指導・求人・定着・業務委託・会計・経理・人事労務・処遇改善・福利厚生・リスクマネジメント・監査対策・助成金補助金・ノウハウ共有等々）
 事業者・専門家合同の勉強会・研究会（デジタル化・商材検討・事例検討・採用育成定着・ビジネスモデル・連携推進等々）
 各種研修（医療介護の最新知識・服薬指導・マネジメント・IT活用・階層別人材育成・アンガーマネジメント・採用手法等々）

TLS事業者サービスネットワークイメージ
（トータルライフサポート）

優良事業者ネットワークの構築

ACP 相続・遺言 家事サポート 死後事務委任 後見人

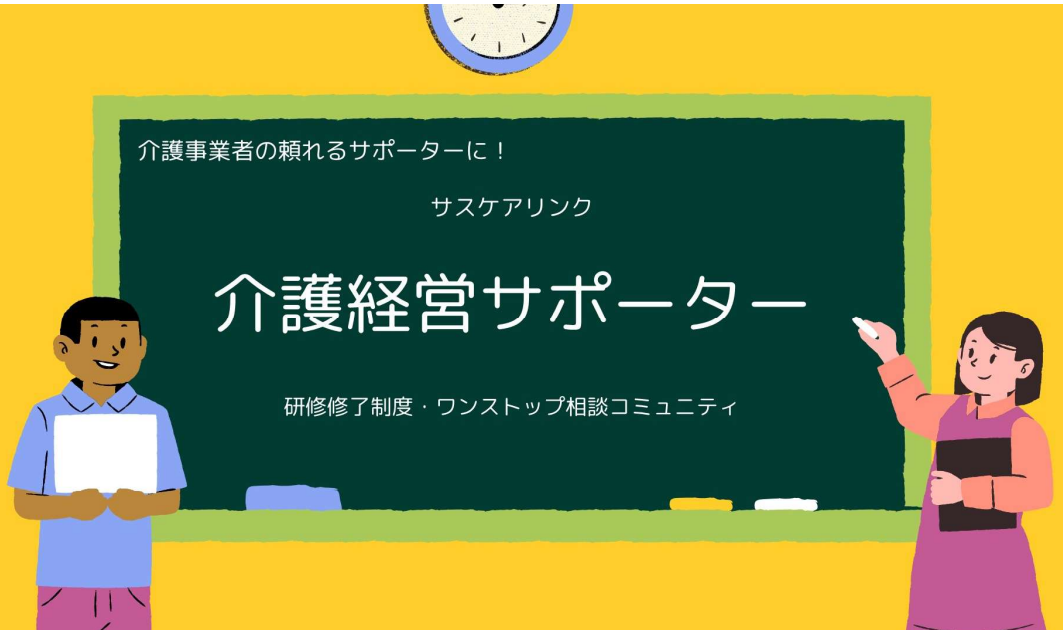
ACP 人生会議 買い物 墓 遺品整理

生活援助・不動産・リフォーム・保険・終活・旅行・趣味の教室・資格取得・仕事やボランティア紹介など
 ※医療・介護・福祉サービス提供のネットワークも構築

★必要なサポート体制の例★

- ・ オンライン診療
- ・ 専門家による健康相談
- ・ 健康教室
- ・ 健康セミナー
- ・ 医療機器やシステム等の導入
- ・ 介護・看護・総合事業
- ・ 各種生活支援事業
- ・ 相続・お金・保険等の相談
- ・ 助成金補助金
- ・ 社会参画の場の提供
- ・ 集客支援・協力
- ・ バズらせるバズリンク！





はじめに

厚生労働省は昨年末ワンストップ相談窓口の設置など介護事業者への包括的なアドバイス、一体的な支援の展開を図る方針を発表しました。

介護事業者は、人材不足、デジタル化への対応、生産性の向上、リスク対策、持続的な成長戦略など様々な課題を抱えており、サスケアリンクでも多くのご相談を頂戴し、そのサポートをしてきました。ワンストップでの相談対応は介護事業者非常に求められていると実感しています。

そこで、私どもはより多くの介護事業者にお役立て頂けるよう、「介護経営サポーター」の研修修了制度、専門家コミュニティを創設することいたしました。介護事業者、その支援者が一体となって地域福祉の充実化に貢献していきたいと考えます。



PRODUCED BY SUSCARE LINK

主なポイント

学び

- ★介護保険制度や介護経営の基本知識
- ★最新の商品・サービス・助成金補助金情報
- ★介護事業経営者や介護事業支援専門家による実践的な経営手法、コンサル手法

実践活用

- ★介護事業者に寄り添ったサポート
- ★ワンストップにて経営相談窓口
- ★ニーズに応じた信頼できる専門家を紹介

コミュニティ

- ★介護事業者・周辺事業者の連携推進
- ★士業・コンサルなど様々な専門分野のメンバー
- ★成長意欲の高い様々な業界の経営者・経営幹部



介護経営サポーター概要



- ★7つの研修テーマを最短1日～2日で取得可能なカリキュラム
- ★介護事業者が抱えている様々な課題に対して、実践的で幅広い知識を身に付けることが可能
- ★研修修了者には「介護経営サポーター」の修了証を付与し、サスケアリンクサイトで紹介
- ★「介護経営サポーター」向けの研修、情報交換などのコミュニティに参加可能

こんな方におすすめ

- 『介護事業者にアプローチするために、もっと介護業界の知識や最新情報を学びたい』
『専門分野以外の相談を受けるために、知識や人脈を増やしたい』
などお考えの、
- ★会計士、税理士、弁護士、中小企業診断士、社労士、司法書士、行政書士など士業の方
 - ★戦略、人事、会計、IT、開業、採用定着育成、営業などコンサルタントの方
 - ★介護事業者向けの商品、サービスを販売している営業の方 など



★★★★7つの研修テーマ★★★★

1. 業界知識・動向
2. 経営管理・会計
3. 生産性向上・デジタル化
4. 採用定着育成
5. リスクマネジメント・助成金補助金
6. トренд商品・サービス・新規事業
7. 事例研究



研修内容



※介護事業経営者や専門家が事例も踏まえて講義します
※カリキュラムは変更する場合がございます

1. 業界知識・動向
「介護保険制度の歴史・仕組み」「介護に関わる職種・資格」「業界の課題と国の制度」「介護サービス・形態」など
2. 経営管理・会計
「売上・経費の仕組み」「経営指標」「請求」「加算」「第三者評価」など
3. 生産性向上・デジタル化
「LIFE」「生産性向上」「業務改善」「ロボット・ICT」など
4. 採用定着育成
「採用定着育成の動向」「採用手法」「外国人材」「定着手法」「キャリア段位制度」など
5. リスクマネジメント・行政支援制度(助成金補助金)
「監査」「感染症」「顧客・従業員トラブル」「介護事業者が活用できる助成金・補助金」など
6. トレンド商品・サービス・新規事業
「最新おススメ商品・サービス」「介護予防・フレイル予防」「生活支援」など
7. 事例研究
「優良事業者の取り組み好事例」など



介護経営サポーター 0期生研修会

開催日：6月27日(火) 13時集合 於：ウインクあいち特別会議室E(1306)

	内容	講師
13時10分	オリエンテーション・自己紹介	
13時半	講義1. 介護保険制度の背景とサービス 介護事業所の経営・加算制度	社会福祉法人和敬会 太田 和敬 氏
14時半	講義2. リスクマネジメント ---グループワーク・休憩---	(株)TRINITY PARTNERS 澤田 昌志 氏
15時半	講義3. 業務改善・介護ロボット 終活問題(地域課題) 補助金・助成金	(株)ヘルステクノロジー 和泉 逸平 氏
17時	交流会(19時終了予定)	



参加費：8,800円(税・交流会費込) 定員：20名

お問合せ・お申込み

介護福祉医療コミュニティ
『サスケアリンク』事務局



右記QRコードからお申込み下さい

介護福祉医療コミュニティ『サスケアリンク』
本部事務局：名古屋市中村区名駅5-23-17
東京事務局：東京都江戸川区鹿骨1-22-8-1F
四国事務局：愛媛県松山市南齊院町1108-2-302
Mail：info@suscare.net
https://suscare.net

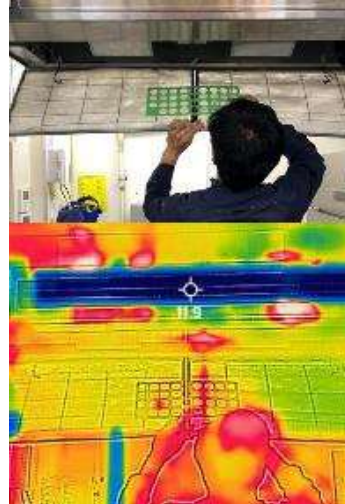
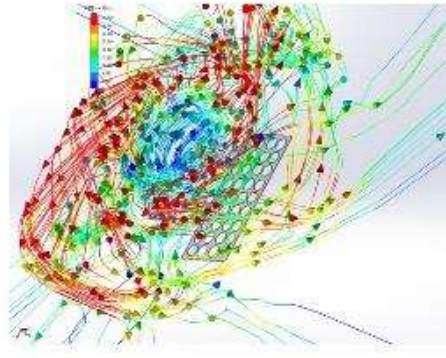
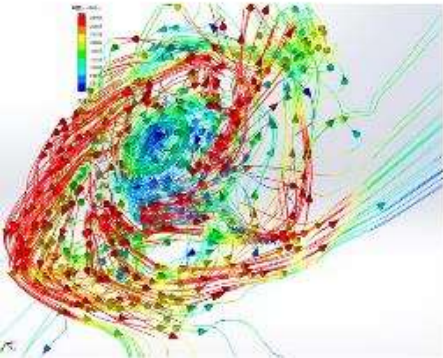


節電商材

気流解析画像② 吸込気流の流速が速くなり滞留を改善することでスムーズに熱交換器へ流入

《MS-RDK設置前》

《MS-RDK設置後》

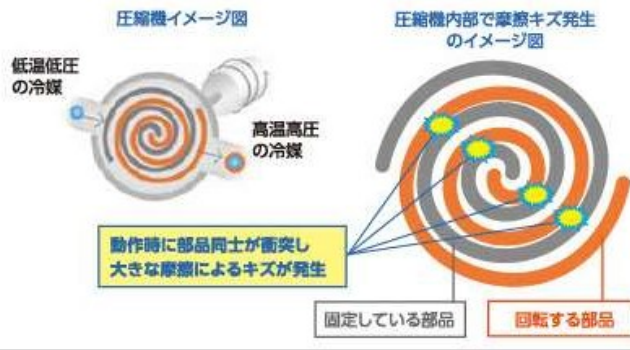


コンプレッサー性能回復剤の効果

コーティング作用が消費電力を削減して、経年劣化を抑制します。

※RVS粒子とは、互いに摩擦する鉄製の機械部品の表面において、摩耗・摩滅した部分を修復し、製品の性能回復・長寿命化をさせる日本においては先行して自動車のエンジン性能回復剤として広く活用されています。

RVS粒子のコーティング作用で圧縮機(コンプレッサー)内部にできた細かな傷を修復保護します。

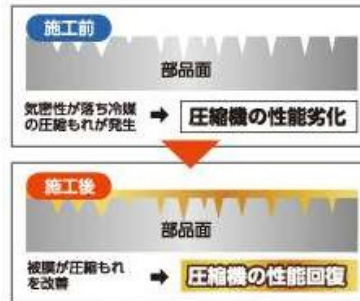


コンプレッサー性能回復剤の注入作業は室外機の冷凍注入口であるサービスポートから専用注入器を使用して注入します。



コーティング作用

摩擦キズ(表面キズ) 断面イメージ図



※傷の完全な修復を保証するものではありません。
※施工後は傷が発生しにくくなるのであって、傷が発生しないわけではありません。

エアコン用省エネ商材『MSシリーズ』 販売パートナー説明会

全国2万軒以上の施設、店舗などに導入されている『MSシリーズ』。多数のご要望を受け、販売パートナーを募集することになりました。「病院・介護施設」「飲食店」「物販店」「オフィスビル」「工場」「自宅」など導入実績多数。本部サポート体制も充実していますので、新規事業として、自社の取引先にご提案下さい。



エアコン用省エネ部材 1枚入
MS-RDK エアコンの吸気口やフィルターの内側に設置し消費電力を削減!
電気代カット! 最大**13.5%**消費電力削減 **CO2削減に貢献**
特許取得 (特許第 6366832 号)
国内最大の工場労働者 東京ガス技術研修センター サステナブル技術普及プラットフォーム登録技術 **StePP**

コンプレッサー性能回復剤 MS-AC

金属表面の修復保護作用でエアコンの心臓部である圧縮機(コンプレッサー)の性能が回復

- 01 省エネ
- 02 電気料金削減
- 03 製品寿命の延長
- 04 CO2削減に貢献

効果 消費電力の**10%~15%**削減

エアコンの仕組み 冷房の場合

圧縮機(コンプレッサー)はエアコンの心臓部
圧縮機(コンプレッサー)の性能が低下すると熱をたくさん運ぶ必要になるため圧縮機の稼働時間が長くなり、その結果、消費電力が増加し、故障もやすくなります。

エアコンの電気料金の**90%**が圧縮機
エアコンが消費する電力の約90%が室外機の圧縮機(コンプレッサー)を動かすために使われています。

【国内導入実績例】
国内トヨタ系ディーラー様 (関東複数店舗)、ユニクロゆめタウンはまセンター店舗 (他複数店舗)、首都圏TSUTAYA様 (複数店舗)、イオン琉球マックスバリューストア様、ファミリーマート様 (沖縄FC店舗)、イタリヤントマト様 (複数店舗)、大下一品様 (関東複数店舗)、ユタカ珈琲店様 (関東・中部複数店舗)、モスバーガー様 (FC複数店舗)、株式会社家守り様 (ヤマダ電機HD関連会社)、その他飲食店、ホテル、介護施設、病院、パチンコ店など他多数 (敬称略)
【海外導入実績 (日系企業)】
東海理化フィリピン工場、富士電機フィリピン工場、日本電産COPALタイ工場、トヨタ系ディーラー、ファミリーマートフィリピン、日立ジョンソンコントロールズ 他多数 (敬称略)

販売パートナー向け「営業施工研修」「営業勉強会」も開催しています。同申込サイトよりお申込下さい。

お申し込み
お問い合わせ

主催:株式会社iNaho
サステナブルケアリンク株式会社

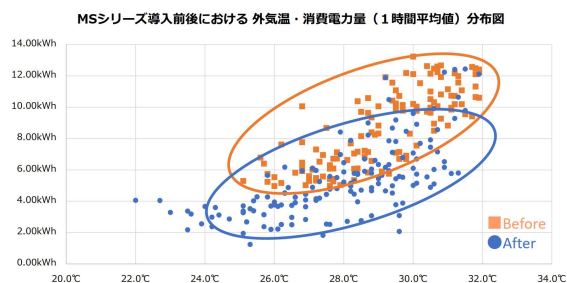
Mail : info@suscare.net



効果検証結果

項目	削減率・削減数値 他	摘要
平均消費電力量 (単純比較)	42.6%	1時間あたりの平均消費電力量 (3台合計) 導入前: 8.76kWh, 導入後: 5.03kWh
平均エネルギー消費効率	32.7%	1時間あたりの平均エネルギー消費効率 (3台合計) 導入前: 8.61kJ/kg(DA)/kWh 導入後: 11.43kJ/kg(DA)/kWh
天気・外気温を揃えた条件における平均消費電力量	26.3%~37.2%	晴れ: 26.3%、曇り: 33.0%、雨: 37.2%
年間削減消費電力量予測値	7,782kWh 冷房期間: 4,245kWh 暖房期間: 3,537kWh	冷房期間 (5月~10月) は気象庁の外気温データに基づいて、本計測から得た外気温ごとの負荷率を適用し1日ごとの予測消費電力量を積算したものに省エネ率 (32.7%) を乗じた。 暖房期間 (11月~3月) は未計測の為、冷房期間の削減消費電力量予測値に5/6を乗じた数値。
削減電気料金換算	219,790円	7,782kWh × 電力料金単価 (中部電力業務用電力単価 + 再エネ賦課金 + 燃料調整費) (2022年11月時点)

外気温・消費電力分布図



明らかに同じ外気温における消費電力量はMSシリーズ導入後の方が低減している。検証期間中の外気温はMSシリーズ導入後の方が低い気温が多い。したがって、上記黄色枠の外気温の重なりがある範囲 (25℃~31.9℃) で比較検証する。

特別養護老人ホーム (岐阜県)

《定員》

北館: 80名

南館: 80名

ショートステイ: 20名

《延床面積》

北館 6,096㎡

南館 4,106㎡

平成26年1月初旬に施工設置から3年目のエアコンに導入業務用エアコンに取り付けられているBEMS (日本テクノ社環境市場) がエアコン専用の電力マネージャーとなっており、改善後はお客様と弊社にて1週間モニタリング約22%の削減効果を確認し評価いただきました。左グラフは南館エアコン3系統の電力推移ですが、改善前が青い棒グラフ、改善後が赤い棒グラフですので、明らかに数値が落ちていることが確認できました。

	1日あたり 空調機消費電力 (kwh)
改善前	3121.6
改善後	2418.7
効果	702.9



グループホーム/小規模特養 (愛知県)

《定員》

グループホーム: 18名

小規模特養: 39名 (ショート含む)

《延床面積》

498㎡/1648㎡

(グループホーム/小規模特養)

導入概要	実績
MS-AC注入数	室外機 52台
MS-RDK設置枚数	室内機 121枚
施工日	平成26年1月8日
削減%	18.6%
削減デマンド	30kW
年間削減基本料金	450,000円
年間削減電気使用量	60,991kWh
年間削減電気料金	1,280,811円
導入費 (税込)	3,749,760円
費用回収年数 (基本料金削減分含む)	約2.2年

導入概要	実績
MS-AC注入数	室外機 12台
MS-RDK設置枚数	室内機 27枚
施工日	令和1年8月19日
削減%	15%
年間削減電気使用量	25,618kWh
年間削減電気料金	257,544円
導入費 (税込)	911,520円
費用回収年数	約3.5年

	AC-5	AC-6	AC-7	3基合計
	平均消費電力量	平均消費電力量	平均消費電力量	
MSシリーズ導入前	1.95kWh	4.18kWh	2.63kWh	8.76kWh
MSシリーズ導入後	1.55kWh	2.08kWh	1.39kWh	5.03kWh
差	-0.39kWh	-2.10kWh	-1.23kWh	-3.73kWh
電力量低減率	-20.2%	-50.3%	-47.0%	-42.6%

会員制度① サスケalinkプレミアム会員（介護福祉医療事業者 6万円/年）

会員向けの勉強会に1回ゲスト参加可能です。会員説明会も随時開催します。

メリット

- 全国の会員企業の方や専門家と交流できます
- 会員専用サイトにて、介護経営知恵袋（専門家）との経営相談・情報交換ができます
- 貴社のニーズにあった専門家や商品サービスをご紹介します
- 特別割引価格でのサービスをご提供します
- 会員限定のオンラインサロン、セミナー、交流会等に参加できます

情報発信

- 介護福祉事業者の経営課題に関する情報
例) 介護保険法改定・助成金補助金・デジタル化・人材（採用・定着・業務改善）・感染症対策など
- 商品・サービス・新規事業などの情報
例) 人材採用 ・システム関連 ・コスト適正化など

勉強会・交流会・相談会など

- 会員向け定例勉強交流会
経営に関して様々なテーマで勉強交流会を月1回開催（増やしていく予定）
- 経営課題ごとの勉強会や相談会
例) 採用・助成金補助金・業務改善・財務・法改定
※一部別途有料のものがあります

ワンストップで経営課題の解決へ

- 経営ニーズをヒアリングし、課題解決のためのコンサルティングや商品サービス提供、業務受託などの支援を実施
※商品サービスの利用や具体的な支援につきまして²⁸は有料になります

医療・介護・福祉事業者様向け プレミアム会員のご案内

会員の方々のメリット

- ① 全国の会員企業の経営者や専門家と交流
- ② 専門家との経営相談・情報交換
(会員専用サイトの利用が可能です)
- ③ ニーズに合った専門家やサービスの紹介
- ④ 特別割引価格でのサービス提供
- ⑤ 会員限定の勉強会やセミナーへの参加



会員制度②

- 知恵袋会員（コンサルタント・士業 6万円/年）
- 一般会員（介護福祉医療以外の事業者 12万円/年）
- サポーター会員（賛助会員 36万円/年）
- 特別会員（行政・教育・研究機関・NPO・団体など 無料）

サスケアリンクの運営に携わるコンサルタントとしての「知恵袋会員」

介護福祉医療以外の業種の方で学びを得たい企業・個人向けの「一般会員」

介護福祉医療事業者を応援したい、広告宣伝や情報発信したい企業向けの「サポーター（賛助）会員」

行政や教育機関、研究機関向けの「特別会員」

特典

- 当団体が主催・公認する会員向け各種イベントへの参加
- 該当する会員向けサービスの利用
- 会員専用サイトへの参加
- 知恵袋認定証の提供（知恵袋のみ）
- 当団体ロゴの使用許諾
- 当団体ロゴ入り名刺の提供（1回無料）（知恵袋のみ）
- 当団体サイトでの紹介（知恵袋・賛助）
- 当団体サイトでの記事提供（知恵袋・賛助）
- 様々な委員会・プロジェクトへの参画（承認制）

**サイト紹介
イメージ**

名刺

知恵袋認定証

〇〇〇〇

サスケアリンク

サスケアリンク

サスケアリンク

サスケアリンク

**認定証
イメージ**

介護福祉医療事業者・支援者コミュニティ 『サスケアリンク』

事業内容：介護福祉医療事業者向け情報サイトの運営・社会貢献活動推進
各種セミナーや交流会の開催・オンライン研修動画配信・
介護福祉医療事業者の支援ネットワークの構築 など

本部事務局：名古屋市中村区名駅5-23-17

東京事務局：東京都江戸川区鹿骨1-22-8-1F

四国事務局：愛媛県松山市南齊院町1108-2-302

mail : info@suscare.net <https://suscare.net>

