

8月22日（火）18時15分～

第35回サスケアリンク勉強交流会



アンケートや
資料はQRで！

まずは皆さんzoomの名前変更をお願いします！

①Zoomの下に参加者ボタンをクリック



②右上の自分の名前の詳細ボタンをクリック



③名前・企業名・@地域を記入ください

例 奥山 勝弘 GSコンサルティング @名古屋

④ビデオはオン、音声はミュートにてお待ちください

<https://suscare.net>

<https://www.facebook.com/suscarelink/>

摂食嚥下リハについて 高齢者の摂食嚥下サポート

2023年8月22日 サスケアリンク

総合南東北病院

口腔外科

森隆志

日本リハビリテーション栄養学会指導士
栄養サポートチーム(NST)専門療法士
認定言語聴覚士(摂食嚥下障害領域)
日本摂食嚥下リハビリテーション学会認定士

2013.7.5 Mauna Kea Observatories

2021 Copyright@ Sustainable Care Link Co.,Ltd. All rights reserved.

本日のスケジュール

18時15分 開始 主催者挨拶

サスケアリンク理念・概要説明

新会員紹介（玉元さん、加賀山さん）

18時35分 摂食嚥下リハについて ～高齢者の摂食嚥下サポート～

講師：一般財団法人脳神経疾患研究所 附属総合南東北病院

口腔外科 摂食嚥下リハビリテーションセンター

博士（障害科学）、言語聴覚士 森 隆志 氏

※ディスカッション・質疑応答タイムあり

19時35分 知恵袋・事務局よりご案内（サスケアオンライン・会員制度など）

20時00分 終了（会場参加者は懇親会を行います）



資料アンケート

主催者挨拶

サスケアリンク 事務局
一般社団法人エンパシティックライフ

宮本友未



地域での連携推進
地域共生社会の実現
（福祉・災害・共助など含めた地域ごとの連携体制）

① 持続可能な介護福祉事業者の連携推進体制の構築

サスケアリンク

介護福祉事業者・医療法人など
1,000社（約1%）のネットワーク

- ・ 勉強会交流会など企画開催・商品サービスの調査研究や企画開発
- ・ 経営相談・コンサルタントや商品サービス案内
- ・ 行政や教育機関、研究機関とのネットワーク構築

サスケアリンク運営協議会

主に理事・知恵袋で構成。サスケアリンクのサービスの質を高め、公平性を保つ役割。
商品サービスの研究や認定、勉強会や交流会の企画運営、知恵袋の認定などを行う

介護経営知恵袋（コンサルタント）

ヒト・モノ・カネ・情報など介護経営に関わる様々な専門分野に精通したコンサルタント集団

商品サービスの
開発・提供

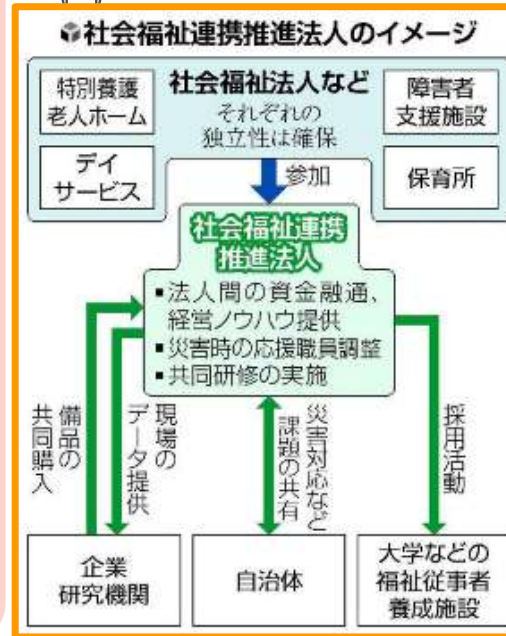
商品・サービス提供者
サポーター

課題の共有・提言
協働

行政・自治体・地方公共団体・教育機関
パートナー

教育連携
採用

② 介護福祉人材の創出（業界・事業者の魅力発信）



サスケアリンク運営協議会

理事会

代表理事1名
理事1名以上7名未満
監事1名

理事・監事
(50音順)

和泉 逸平	株式会社ヘルステクノロジー
川田 修平	株式会社Sen Stage
河野 一平	株式会社ジーエスコンサルティング
澤田 昌志	株式会社TRINITY PARTNERS
鈴木 篤史	エイチエスト株式会社
中條 貴久	サスティナブルケアリンク株式会社
深田 英揮	一般社団法人SDGsアクション・ラボ
牧 浩正	株式会社ラクー

委員会

太字が設置済み
基本理事と知恵袋で構成
プレミアム会員やサポーター会員、パートナー会員の参加も可能

広報委員会 (広報・会員募集)	松岡委員長
企画委員会 (定例会他の企画運営)	澤越委員長
運営サポート委員会 (事務関連)	安江委員長
会員サービス向上委員会	中條委員長

執行部・事務局

安江・澤越・松岡・森井・丸井・和泉・牧・佐藤・本間・彦坂・菅沼・奥山・太田・洪城・細川・山田・澤田・荒井・熊谷

本部事務局：名古屋市中村区名駅5-23-17
東京事務局：東京都江戸川区鹿骨1-22-8-1F
四国事務局：愛媛県松山市南齊院町1108-2-302

「コミュニティづくりからの連携推進・協業・ビジネス創出」

健康・地域づくりに関心のある方々

老人会 民生委員 健康リボン 自治会

高齢者住宅・団地 趣味などの集まり

生活支援コーディネーターや
地域包括支援センター等と連携



健康医学教室（りんご教室）

学び 体験 実践

心と体は毎日りんご1個分作り変えられる

健康セミナー・健康相談

感染対策セミナー

医師・薬剤師・健康医学士などの専門家による健康セミナーや健康相談

認知症・健康チェック

認知症・健康チェック

血圧・健康診断データを利用した認知機能低下リスク判定
その他嚥下筋計測・歩行計測など

生活相談（支援事業者紹介）

家事援助など生活サポート、その他様々なサポートをする事業者を紹介

- ★必要なサポート体制の例★
- オンライン診療
 - 専門家による健康相談
 - 健康教室
 - 健康セミナー
 - 医療機器やシステム等の導入
 - 介護・看護・総合事業
 - 各種生活支援事業
 - 相続・お金・保険等の相談
 - 助成金補助金
 - 社会参画の場の提供
 - 集客支援・協力
 - バズらせるバズリンク！



サスケアリンク ネットワークによるサポート

- 1, 相談窓口・講師派遣・運営支援・サービスネットワーク構築
- 2, 介護・医科・歯科・薬局など事業者向け経営支援・コミュニティ構築

各種サポート（服薬指導・求人・定着・業務委託・会計・経理・人事労務・処遇改善・福利厚生・リスクマネジメント・監査対策・助成金補助金・ノウハウ共有等々）
 事業者・専門家合同の勉強会・研究会（デジタル化・商材検討・事例検討・採用育成定着・ビジネスモデル・連携推進等々）
 各種研修（医療介護の最新知識・服薬指導・マネジメント・IT活用・階層別人材育成・アンガーマネジメント・採用手法等々）

TLS事業サービスネットワークイメージ
（トータルライフサポート）

優良事業者

生活課題

※医療

知恵袋はじめ会員の方々の支援や商品・サービス提供を通じて、企業の経営をワンストップサポート。健康寿命の延伸に向けた上記取り組みも含めて、サスケアリンクのメンバーの力を集結して支援していきたい

新会員紹介

NPO法人SOCIAL GOOD
玉元 貴彦さん

iCAコンサルティング株式会社
加賀山 貴文さん



会社概要: Social Group



■グループ会社一覧

[障がい福祉 事業] 特定非営利活動法人 Social Good

[外国人人材 事業] 合同会社 Social Innovation

[不動産 事業] 株式会社 LINX

■設立 2021年10月

■代表者 玉元 貴彦

■グループ従業員 23人

■グループ売上

1億2,000万円 (2023年9月期見込)

3億円 (2024年9月期予測)

■福祉事業

○共同生活援助事業(GH)

グループホームあいりす 名古屋市天白区植田山 4-1008-2

グループホームばきら 名古屋市名東区本郷 3-90-3

グループホームばきらⅡ 名古屋市名東区本郷 1-41

グループホームばきらⅢ 名古屋市名東区本郷 2-74

グループホームさつき 名古屋市瑞穂区彌富通 2-11-14

○自立訓練(生活訓練)事業

自立訓練所ぶらす今池 名古屋市千種区春岡 1-12-15

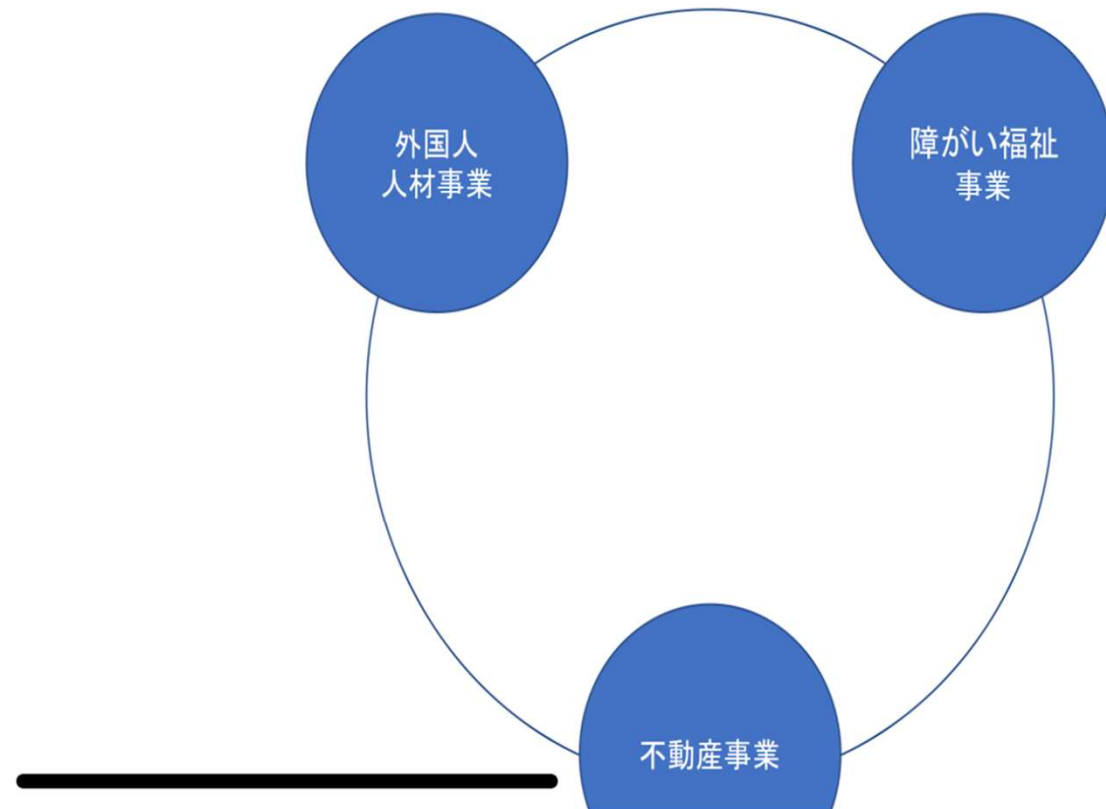
■特定技能登録支援事業

名古屋営業所 名古屋市千種区春岡 1-12-15

■不動産事業

名古屋事業所 名古屋市千種区春岡 1-12-15

グループ 事業概要



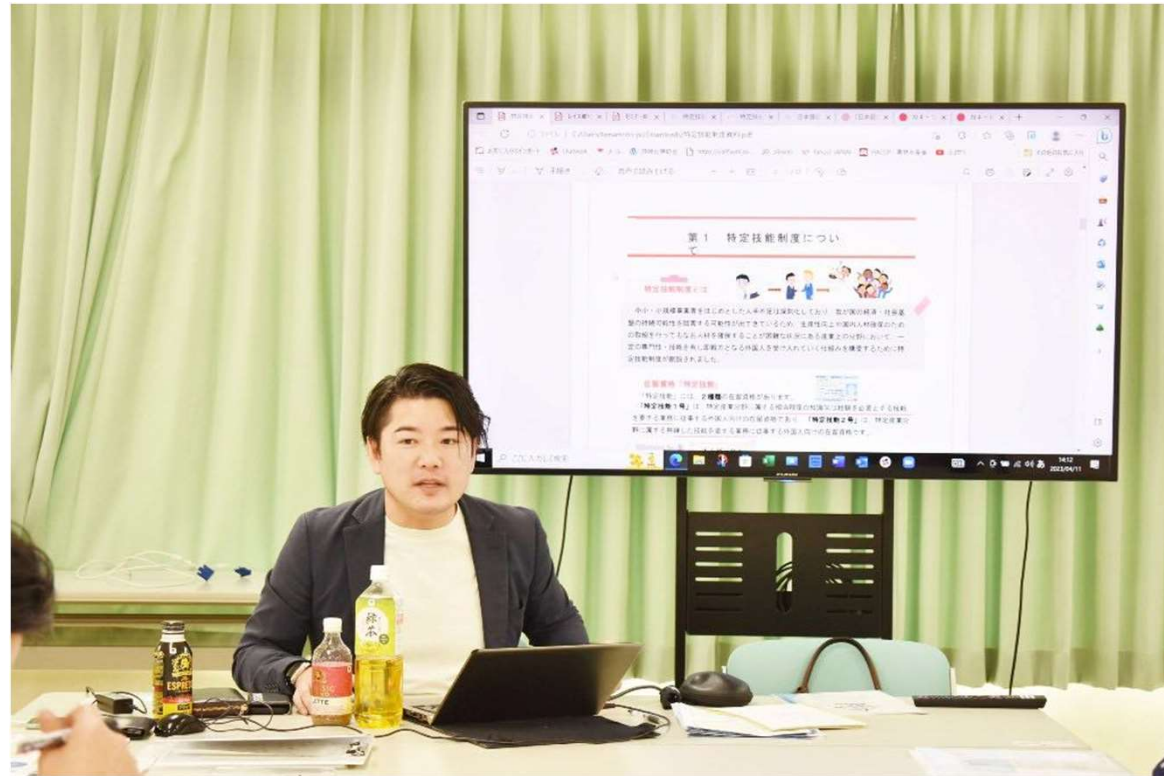
プロフィール

特定非営利活動法人Social Good

理事長 玉元 貴彦

1985年12月23日（37歳）

- 2008年3月 関西外国語大学英米学科を卒業
- 2008年4月 河村電器産業株式会社に入社
- 2018年3月 河村電器産業株式会社を退職
- 2018年4月 株式会社レイスに入社
- 2021年3月 合同会社Social Innovation設立
- 2021年5月 NPO法人Social Good設立
- 2021年6月 株式会社レイスを退職
- 2021年10月 NPO法人Social Goodの経営に本格着手



関心領域について





テーマ： 日本のごみはどこに行くの？

※こちら私が公立山田高校での
授業資料になります

時間の関係で駆け足で話します
ので容赦願います

容器包装プラスチックに関するデータ

日本のプラスチック容器包装の
1人あたり廃棄量は…

世界 2 位
(2014年)

(出所) 国連環境計画(UNEP)

分別収集量は…

77.9万t
(2020年度)

(出所) 環境省

日本のプラスチック容器包装の
廃棄量は…

390万t
(2020年)



1人あたりでは…

31.4kg
(2020年)



(出所) プラスチック循環利用協会
1人あたり廃棄量は上記をもとに試算

2019年の日本の廃プラ輸出量は90万トン、100万 トン割れは2004年以来

表 日本の廃プラスチック輸出量の推移 (単位:万トン、%)

国・地域	2016年	2017年	2018年	2019年		
	輸出量	輸出量	輸出量	輸出量	構成比	前年比
輸出総量	152.7	143.1	100.8	89.8	100.0	△ 10.9
マレーシア	3.3	7.5	22.0	26.2	29.1	18.8
台湾	6.9	9.1	17.7	15.2	16.9	△ 14.1
ベトナム	6.6	12.6	12.3	11.7	13.0	△ 5.4
タイ	2.5	5.8	18.8	10.2	11.4	△ 45.5
韓国	2.9	3.3	10.1	8.9	9.9	△ 12.3
香港	49.3	27.5	5.4	5.7	6.4	5.8
インド	0.4	0.8	2.1	2.8	3.1	32.6
中国	80.3	74.9	4.6	1.9	2.1	△ 58.2
インドネシア	0.0	0.3	2.0	1.7	1.9	△ 17.2
米国	0.2	0.4	0.9	1.6	1.8	71.5

(注) 2019年の輸出量上位10カ国・地域のみ掲載。

(出所) 財務省、グローバル・トレード・アトラスを基にジェトロ作成

では輸入している側の国の一つ、インドネシアはどんな状況なのでしょうか？

現状をみてみましょう

<https://www.afpbb.com/articles/-/3242698>



AFP
BB NEWS







AFP
BB NEWS



そもそもインドネシアはプラスチック
ゴミを輸入することは禁止されています

ではどうやって輸入されてくるのか？

A、紙くずの輸入は許可されている。そこに不法に粉々にしたプラスチックゴミを混ぜ込んで送られてくる。

アメリカ、カナダ、オーストラリア、韓国、日本などなど世界中から不法に送られてくる。

問①

先進国がリサイクルしきれないプラスチックゴミを輸出することについてどう思いますか？

問②

紙とプラごみを分別して売る職業があり、働く先のない人が働くことができる現実がある

紙はしっかりリサイクルし活用できており、
プラごみはコストの高い木のかわりの燃料として住民にとって
欠かせないものになっている

輸出は悪だと思いませんか？

問③

プラスチックを燃やすとダイオキシンが発生し、人体に有害なガスが発生し、発がんリスクなどがあがります

ただし、住民は知識がなかったり、それ以外に働く先がなく、プラゴミの輸出がなければ餓死してしまいます。

輸出は悪だと思いませんか？

インドネシア内でも世界のプラゴミを受け入れる事を賛成派と反対派に別れています

賛成派は人体に与える影響、環境汚染への影響を深く理解せず目先のお金を優先させています

問④

この問題の問題点はなんだと思いますか？
複数考えてみてください

問⑤

寄付以外で、支援する方法はなんだと思いますか？
複数考えてみてください

ご清聴ありがとうございました

弊社について

COMPANY

会社概要

会社名：iCAコンサルティング株式会社

代表取締役：加賀山 貴文

事業内容：みまもりサービス
業務代行、受託
相談窓口

事務所住所：〒152-0004
東京都目黒区鷹番3-1-8原中山ビル4階

連絡先：03-6822-3858

CONCEPT

経営理念



新しい事業、新しいビジネスモデルを創ること、そして、それを実行する。

iCAコンサルティングは、今まであるビジネスの形を新しい発想をもって、日々チャレンジをしていきます。



見守りサービス導入考えてる方の現状

見守りサービスはネット中心での販売のため**情報が探せない**…

周りで、見守りサービスについて**説明する人がいない**…

現状を変えるために

家族のみまもり任せて安心

スマホアドバイザー

2020年～開始

見守りアドバイザーという見守りの窓口の開設
見守りサービスを悩んでいる方に対し
各家庭にあったサービスの紹介の実施

現状の高齢者見守りサービスですが、
各種センサーや電球といったサービスがありますが、
1つ1つは良いサービスで、その人の環境にあえば問題ありません。
しかし、**見守りサービスは、このサービスなら誰でも大丈夫！**
そう思えるサービスは、1つもないのが現実です。
なぜなら、
その人の生活、状況に合わせた見守りサービスが必要だから。
では、「共通的に見守りをする」には？

mamocareはどんなサービスか？

365日 遠距離で朝5時～朝11時まで 見守り 安否確認

機器の設置



夏場は 熱中症予防の電話連絡を！
31度を超え、室内でセンサーの動きがある場合、電話連絡を致します。



毎朝 反応チェック！

ドアセンサー → トイレ や 冷蔵庫

人感センサー → よく通る位置へ



センサーの反応がない場合



本人に連絡が取れなかった場合

利用ユーザーへ、こちらから電話連絡をして、状況確認を行う。

ご家族様や緊急連絡先に連絡をして、確認依頼をする。

- ✓ 温度センサーで室温チェック
- ✓ ネット環境の手配・機器の設置
- ✓ 遠距離でもアプリで確認
- ✓ 亡くなった際の保証サービス
- ✓ 24時間～30時間以内の早期発見
- ✓ 生活リズムで異変を察知
- ✓ 生活状況に合わせてサポート

初期費用：16,500円

月額費用：2,750円

契約期間無
(機器回収必須)



各社へ提供し、別途卸料金の提示をし、「自社サービス」として取り扱って頂く。

競合他社との違い

『mamocare』はセンサーを2つ使用する以外での
他社との違いと強みは何か？



1 熱中症対策の
見守り連絡がある

2 身体・生活状況にあった
サービス紹介が可能

3 相続・終活・生活における
相談窓口の設置

見守りサービス販売の問題をどうやって解決するのか？

高齢者と相対している事業者様との提携。

各自治体様との提携。

提携した事業者様の自社サービスとしてもらう。

それにより、

認知度を高め、導入件数を増やしています

* 2023年8月現在：提携60社

販売方法 と 導入戦略

不動産関連事業者

➡ 高齢者入居の際のオプションとして

士業関連事業者

➡ 相続, 終活サポートのオプションとして

介護系事業者との提携

➡ 単身高齢者の見守りオプションとして

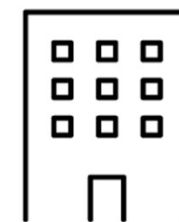
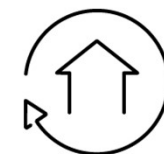
各自治体との提携

➡ 単身高齢者の生活サポートとして

各社にて、

「自社サービスとして提供」

それにより、導入拡大につなげる！





ご清聴ありがとうございました

2023/8

iCAコンサルティング株式会社

本日の講師

一般財団法人脳神経疾患研究所 附属総合南東北病院
口腔外科 摂食嚥下リハビリテーションセンター
博士（障害科学）、言語聴覚士

森 隆志 氏



摂食嚥下リハについて 高齢者の摂食嚥下サポート

2023年8月22日 サスケアリンク

総合南東北病院

口腔外科

森隆志

日本リハビリテーション栄養学会指導士
栄養サポートチーム(NST)専門療法士
認定言語聴覚士(摂食嚥下障害領域)

日本摂食嚥下リハビリテーション学会認定士

開示すべき利益相反関係はありません。

2013.7.5 Mauna Kea Observatories

自己紹介

総合南東北病院	福島県郡山市、一般461床、7：1看
口腔外科	医師5名 歯科衛生士12名 言語聴覚士5名（嚥下専門365日）
嚥下チーム	院内全科の嚥下リハを担当 昨年度の嚥下リハ新患数は約1700名 VF110件、VE150件
南東北第二病院	総合南東北病院に隣接 回復期、 <u>一般病床（102床）</u> あり。

訴訟事例

- リハビリ入院中の男性(当時61歳)が病室で朝食のパンをのどにつまらせ死亡したのは病院側が注意義務を怠ったためとして、地裁は約3400万円の支払いを命じた。

「誤嚥(ごえん)により気道閉塞(へいそく)を起こすことは予見でき、医師や看護師には食事の制限や看視すべき注意義務があった」として病院側の過失を認めた。

判決によると、男性は脳幹出血の後遺症で左半身まひになり、02年12月に同病院に入院。介助者付きで粥(かゆ)などの流動食が食べられるようになったが、むせることも多かった。同17日、朝食にパンやフルーツなどを出され、看護師が不在の間に心肺停止状態に陥り、救命措置で一命は取り留めたが、意識は戻らず、約2年1カ月後に死亡した。

判決は「(死因は)窒息が原因と断定できない」という病院側の主張を退け「誤嚥による気道閉塞と推認するのが相当」と判断した。

訴訟事例

- リハビリ入院中の男性(当時61歳)が病室で朝食のパンをのどにつまらせ死亡したのは病院側が注意義務を怠ったためとして、地裁は約3400万円の支払いを命じた。

「誤嚥(ごえん)により気道閉塞(へいそく)を起こすことは予見でき、医師や看護師には食事の制限や看視すべき注意義務があった」として病院側の過失を認めた。

判決によると、男性は脳幹出血の後遺症で左半身まひになり、02年12月に同病院に入院。介助者付きで粥(かゆ)などの流動食が食べられるようになったが、むせることも多かった。同17日、朝食にパンやフルーツなどを出され、看護師が不在の間に心肺停止状態に陥り、救命措置で一命は取り留めたが、意識は戻らず、約2年1カ月後に死亡した。

判決は「(死因は)窒息が原因と断定できない」という病院側の主張を退け「誤嚥による気道閉塞と推認するのが相当」と判断した。

訴訟事例

老健入所中のパーキンソン病の患者食事中に誤嚥し肺炎で死亡した。施設は軽度の嚥下障害を認識しており対処していた。家族は嚥下機能の評価が不十分であったと訴えたが施設側の過度の過失は認められなかった。

Point

嚥下機能評価していた。

申し送りしていた。

嚥下食を提供していた。

摂取の姿勢や方法を取り決めていた。

個人ワーク（5分）

飲水

口を開けて飲んで下さい

上を向いて飲んで下さい

舌尖に意識を集中し飲んで下さい。



I 摂食嚥下障害の基本的知識

摂食嚥下の一連の流れ

先行期

- 覚醒、活動性、
- 食思、場面の理解

準備期

- 取り込み
- 咀嚼（プルバック、回旋）

口腔期

- 唾液

咽頭期

- 反射惹起
- 気道防御

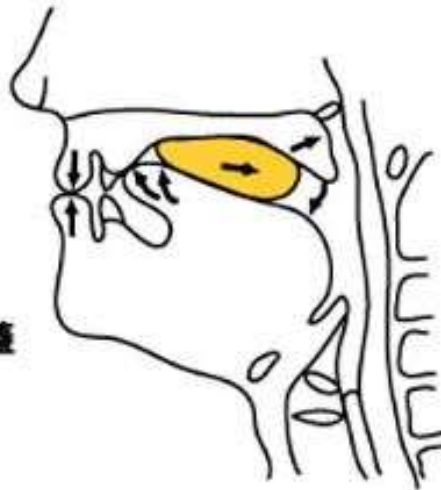
食道期

- 上部食道括約筋（UES）弛緩
- 下部食道括約筋（LES）弛緩





①口への取り込み



②奥舌への送り込み



嚥下反射開始

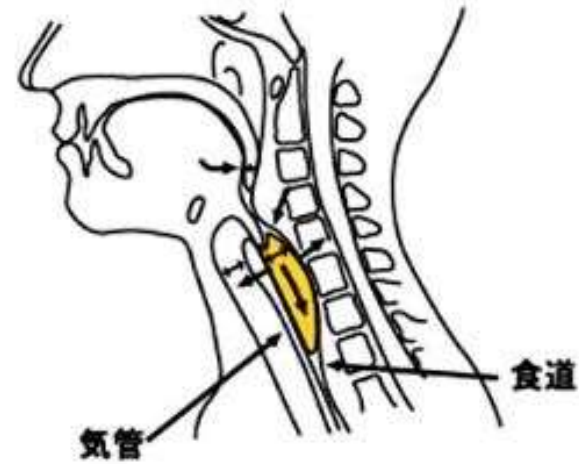
③奥舌から咽頭への送り込み



④咽頭への送り込み



⑤咽頭通過、食道への送り込み



⑥食道へ入ったところ

摂食嚥下障害の頻度

- 急性期病院 71%-25%
- 在宅 16-11%
- 施設 55-68%

嚥下障害の原因（主なもの）

加 齢	在宅高齢者（80歳代）の40%が嚥下障害
サルコペニア	低栄養等による筋萎縮
脳血管疾患	麻痺、反射機能の減弱、認知機能障害
神経筋疾患	麻痺、反射機能の減弱、認知機能障害 特にパーキンソン病はむせずに誤嚥しやすい。
頭頸部がん	器質的変化、感覚障害が生じる（手術・化学放射線治療）
薬 物	抗精神病薬、抗不安薬、抗痙攣薬、抗パ薬 ハロペリドール、リスペリドン等

脳卒中における摂食嚥下障害の有症率

- 急性期の摂食嚥下障害：70%
- 急性期の誤嚥：約30%
- 慢性期の誤嚥：5%

精査法

- 嚥下内視鏡検査

(VE: Videoendoscopic Evaluation of Swallowing)

内視鏡の直視下で咽頭・喉頭の状態，嚥下状態を観察する。

長所: 簡便，被曝なし，ベッドサイドで可能

短所: 咽頭相が(全部は)見えない

精査法

- 嚥下造影検査（= 診断のゴールドスタンダード）
（VF : Video fluoroscopy examination of swallowing）

診断的VF: 無症候性誤嚥 (silent aspiration)の有無,
経口摂取移行の判断

治療的VF: 安全な嚥下方法の検討

* 短所 被曝する
造影剤誤嚥の危険性

VFとVF

- 「目で見える嚥下障害」藤島一郎 医歯薬出版2006

VE、VF場面の動画

- みやけチャンネル

[誤嚥の原因について ～嚥下造影検査\(VF検査\)と嚥下内視鏡検査\(VE検査\)～ - YouTube](#)

どちらも侵襲性 のある検査

食べ物の工夫

キーワードは「凝集性」, 「付着性」, 「均質性」



Hero Burger





栄養指導ナビHPより

摂取量

- 経口摂取を行っている嚥下障害の患者は水分・エネルギーとも摂取量不足に陥りやすい、**十分監視する**。
- 必要エネルギー・水分の(あくまで)概算法

体重(kg) × 25~**30** Kcal

体重(kg) × **30**~35ml(食事で1000ml程度摂れる)

ミキサー食 1000-1200Kcal

刻みとろみ食 1800-1700Kcal ←全量摂取での値

Ⅱ 高齢者の摂食嚥下サポート

Clinical Question

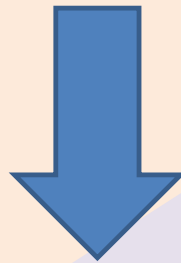
- 大腿骨近位部骨折で入院
➡ 食べ始めたらムセがひどい。
- 肺炎で入院
➡ 食事再開時に評価したら中等度嚥下障害。
- 心不全急性増悪で入院
➡ 食事を始めたら肺炎になった・・・。

Clinical Question

なぜ、脳卒中等の明らかに摂食嚥下障害を引き起こす疾患がないのに食べられないのか。

摂食嚥下リハのパラダイムシフト

脳卒中モデル



高齢者モデル



キーワード

- ◆フレイル
- ◆オーラルフレイル
- ◆老嚥
- ◆サルコペニア
- ◆低栄養
- ◆認知症
- ◆リハ栄養

グループワーク（5分）

- ご自身の考える高齢者の嚥下サポートの諸問題を一つ挙げてください

摂食嚥下に関して問題のある方 (可能性を感じる方)	問題のテーマ
例) 参加者自身 参加者の家族 施設利用者 ...	例) むせる 痰が絡む 薬がのみにくい やせた 熱がでる 好きなものが食べられない 認知症で食べない

どうしたらよいの？

剤形変更	OD錠、散剤
食形態	トロミ付加、半固形物
姿勢	頭頸部伸展位の抑制、ポジショニング
口腔	口腔ケア、義歯調整、口腔内治療
嚥下リハ	運動療法、感覚刺激
薬剤調整	嚥下反射を抑制する薬剤の見直し
栄養療法	サルコペニアの改善



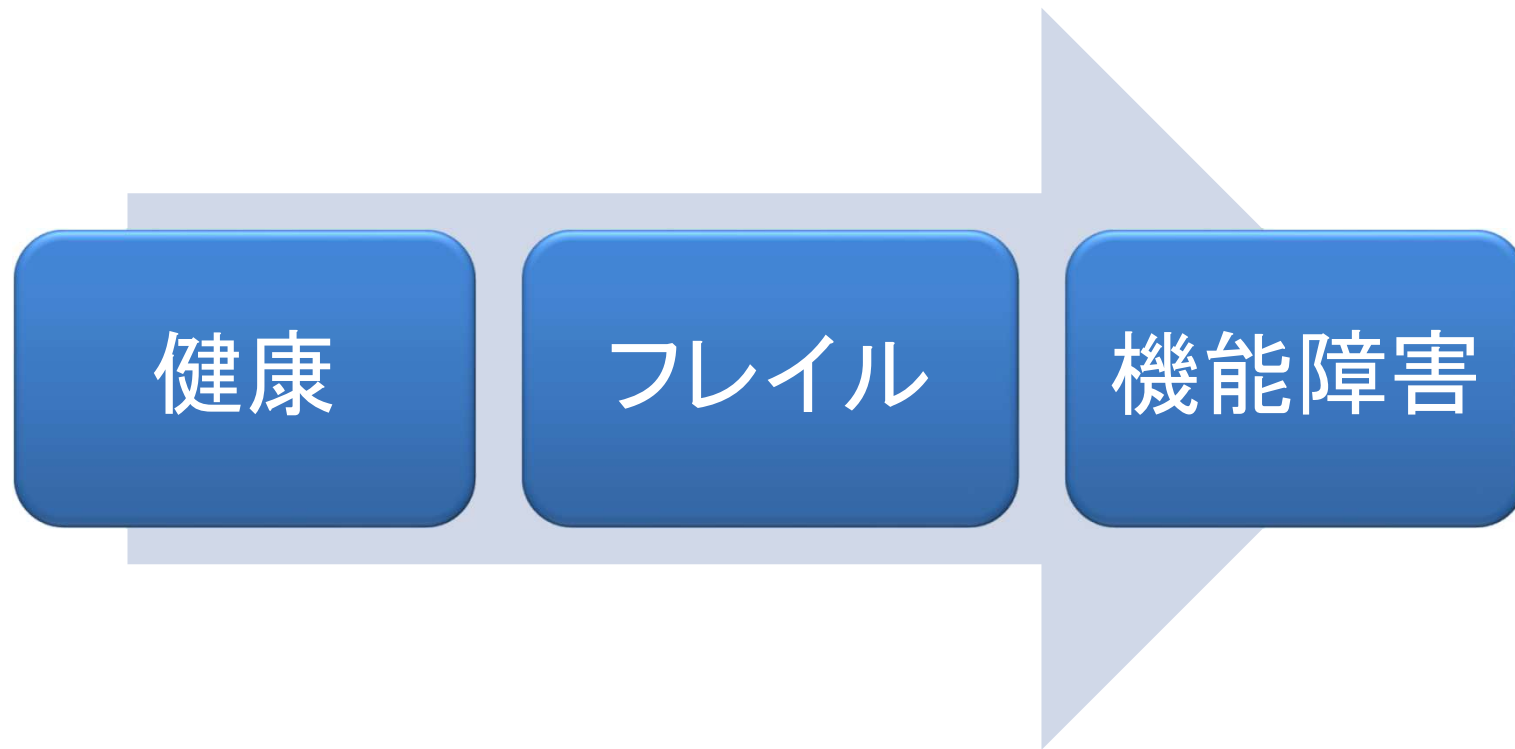
2職種以上で話し合う！

若林秀隆 東京女子医大リハ科教授

フレイル

- 加齢に伴うさまざまな臓器機能変化や予備能力低下によって外的なストレスに対する脆弱性が亢進した状態(荒井2015)。
→要介護状態になりやすい状態。
- フレイル:身体的、精神的、社会的要因
- Friedの診断基準では、**体重減少・易疲労感・筋力低下・歩行速度低下・身体活動低下**を見る。
→サルコペニアが関連している。

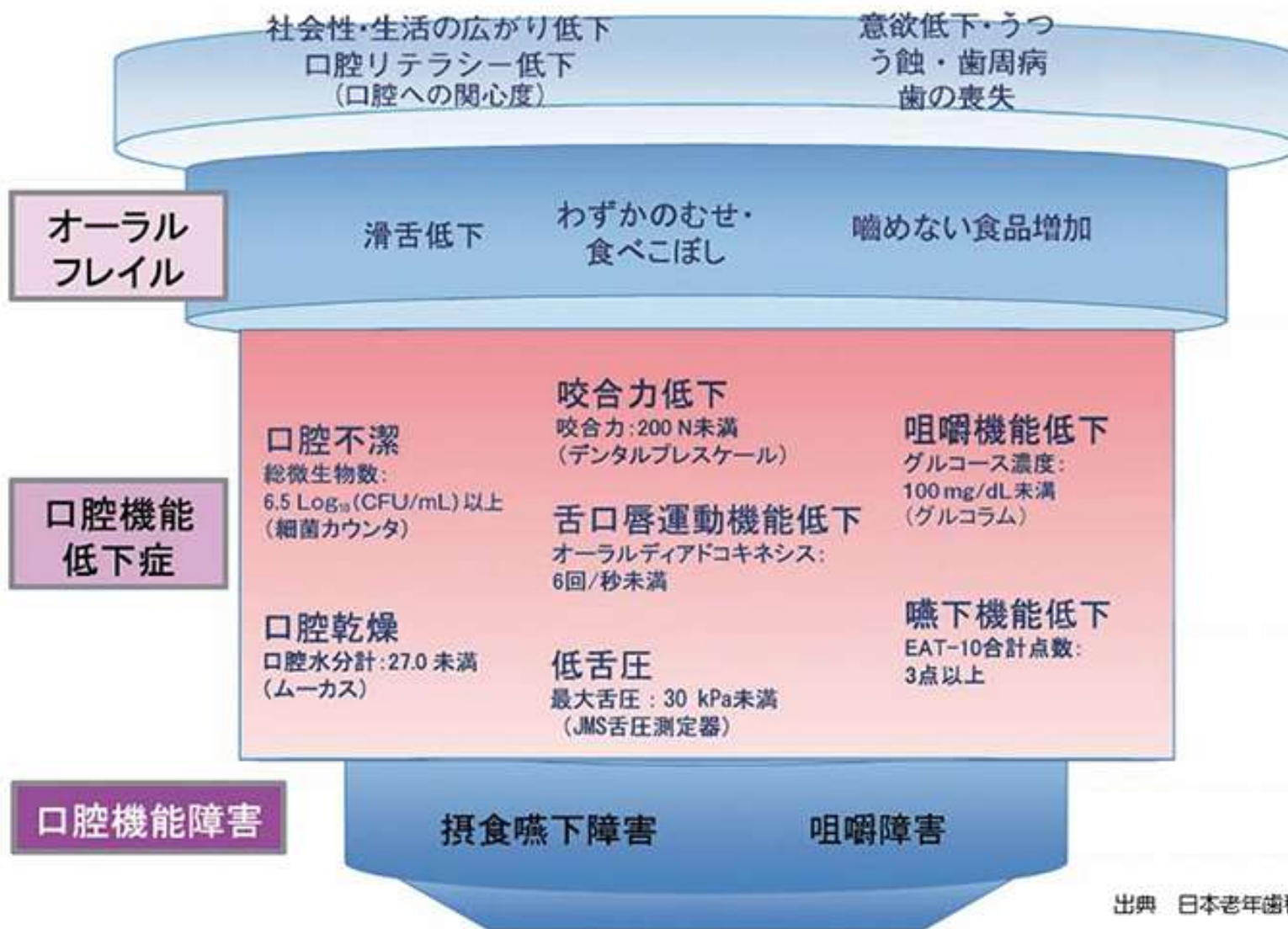
フレイル



オーラルフレイル

- 超高齢化社会における口腔へのアプローチ運動の概念として提唱されたコンセプト。
- 評価項目(案): 歯牙欠損放置、食事品目の品目・量の低下・介護予防基本チェックリストの口腔関連項目(硬いものが食べにくい、ムセがある、口が渇く)・運動機能低下・口腔器官の運動能力

→診断のエビデンスは乏しい



サルコペニアの定義

サルコペニアとは進行性、全身性に生じる骨格筋疾患で、転倒、骨折、身体障害および死亡率といった有害な転帰の可能性増加と関連する

European Working Group on Sarcopenia in Older People 2 (EWGSOP2)

	サルコペニア疑	サルコペニア	重度サルコペニア
筋力低下 (握力、立ち上がり)	○	○	○
筋肉量or質低下 (四肢骨格筋量)		○	○
身体機能低下 (歩行速度)			○

Cruz et al. 2019

日本人の骨格筋量の変化

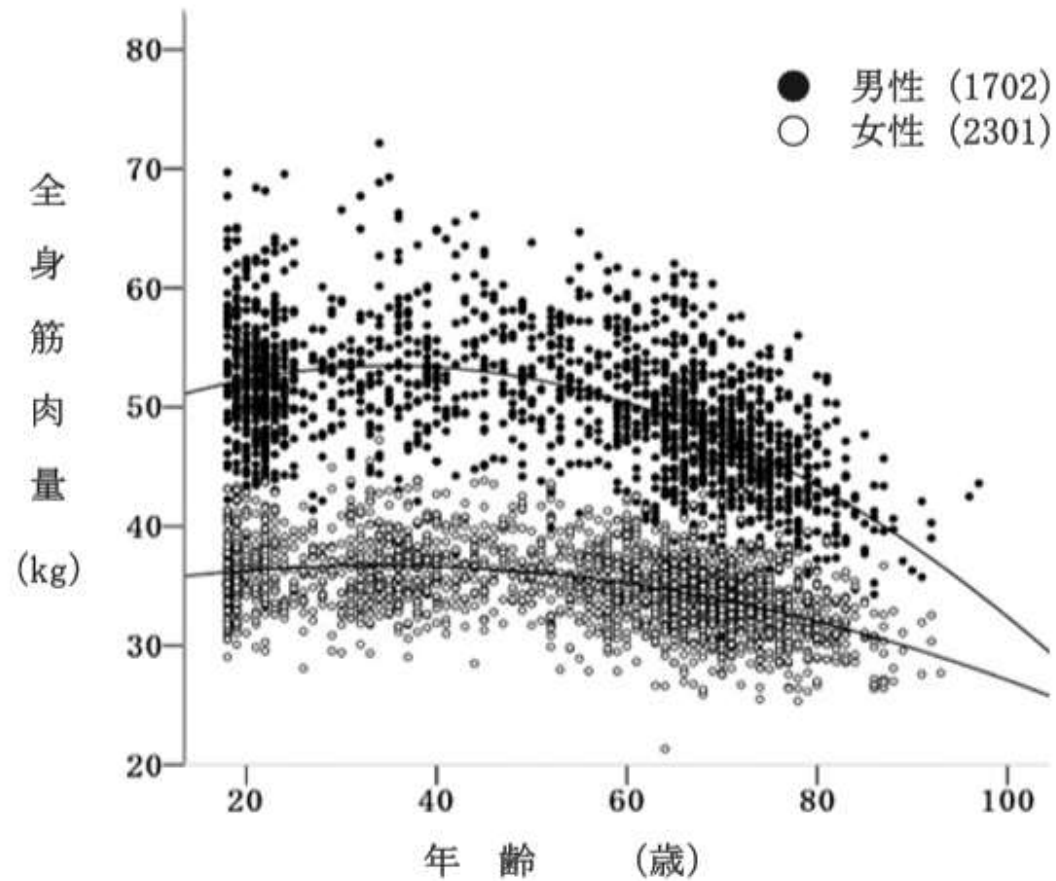


図4 年齢に伴う全身筋肉量の変化

谷本ら、老年医学、2009

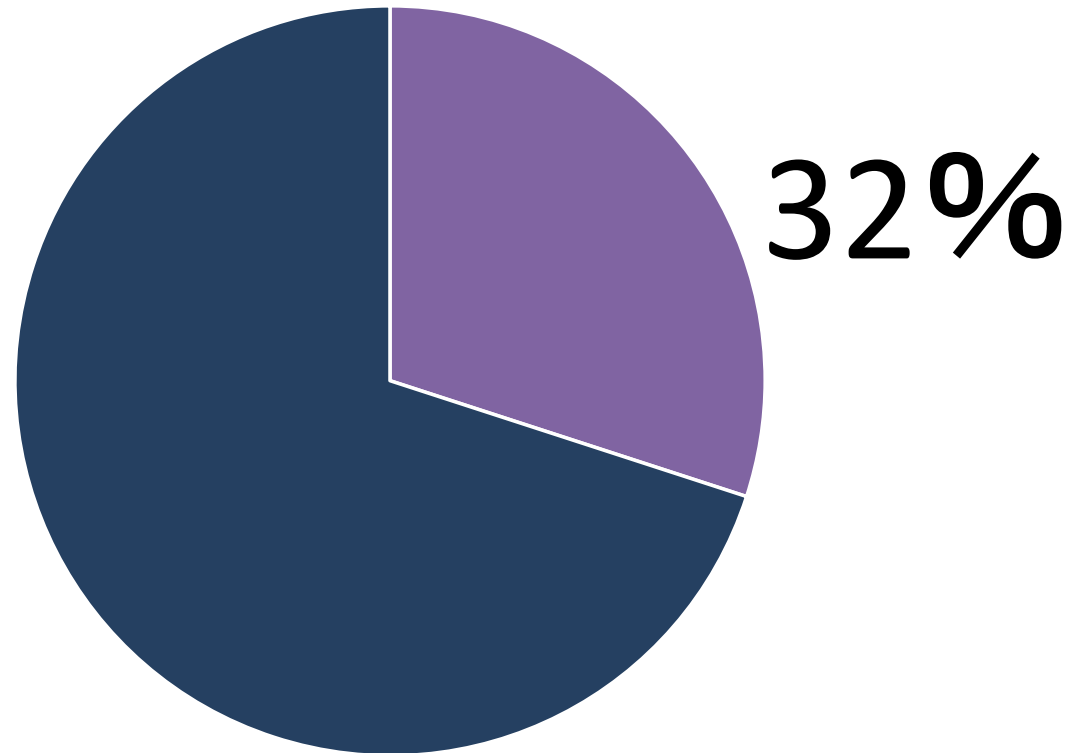
サルコペニアの原因と対応

	原因	対応
原発性	加齢	レジスタンストレーニング 運動後のBCAA
二次性	活動 廃用 不活動 無重力	不要な安静・禁食の回避 早期離床・早期経口摂取
	栄養 飢餓 エネルギー摂取量不足	栄養改善を目標にした栄養管理 飢餓の場合はレジスタンストレーニングは控える
	疾患 侵襲 悪液質 疾患	原疾患の治療を優先 飢餓予防の栄養管理と廃用予防

サルコペニアの 摂食嚥下障害

サルコペニアの摂食嚥下障害

- 全身及び嚥下関連筋群のサルコペニアによって引き起こされる摂食嚥下障害である。
- 主なリスクはサルコペニアと低栄養である。
- 治療には、積極的な栄養療法とリハが有用な可能性がある。
- 診断・治療法は、今後改良される必要がある。



病院嚥下リハ患者における サルコペニアの摂食嚥下障害の有症率

Wakabayashi H. J Nutr Health Aging 23, 84–88 (2019)

老嚥

- 高齢者における嚥下能力のわずかな低下
- 摂食嚥下領域におけるフレイル。
- 舌の移送機能低下、舌骨の動きの遅延、喉頭前庭閉鎖の遅れ。
- サルコペニアの摂食嚥下障害のリスク状態である可能性がある。

筋力（最大舌圧）

加齢に伴い最大舌圧が低下する

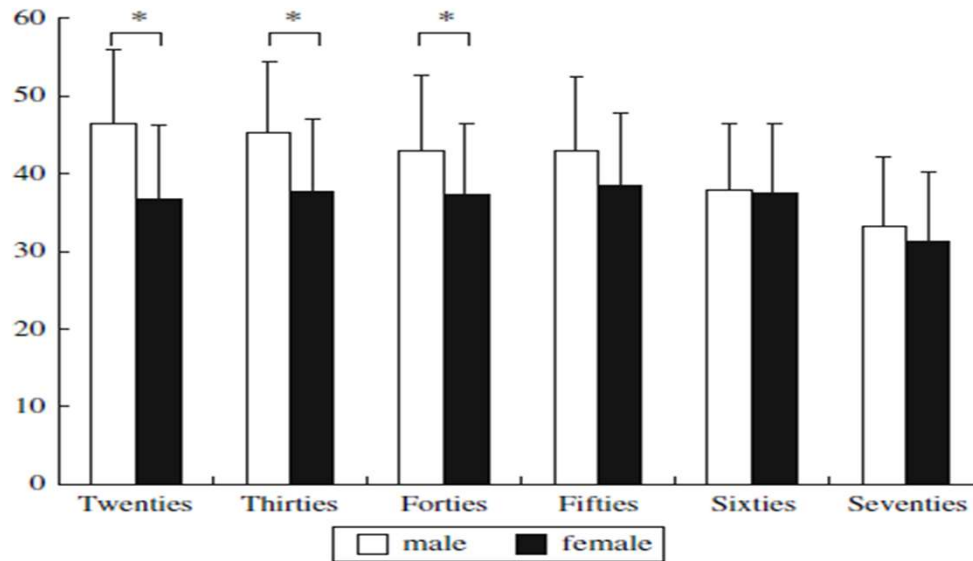


Fig. 3 Comparison of maximum tongue pressure with gender in each age group. Each column and bar showed the mean value and standard deviation. * $p < 0.05$ by ANOVA

Utanohara et al. 2008

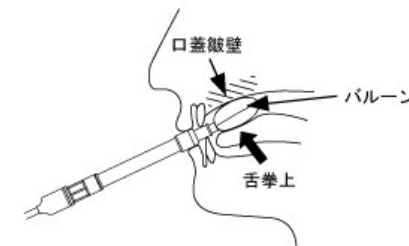


図4. 最大舌圧測定時の舌挙上*

<http://orarize.com/zetsuatsu/>

老年歯科医学会の推奨カットオフ値は、30.0kPa(キロパスカル)

最大舌圧と食形態

日摂食嚥下リハ会誌 19 (1) : 52-62, 2015

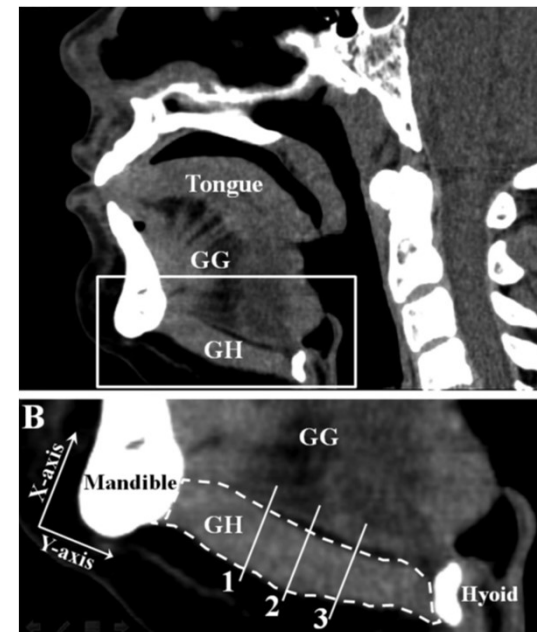
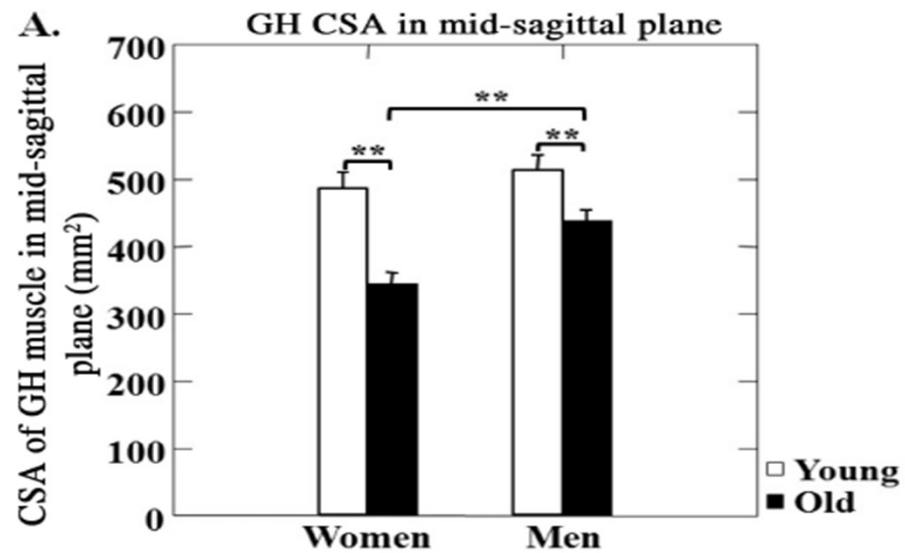
表1 舌圧と食事形態別人数 (割合)

	総数	常食	五分食	刻み食	ミキサー食	ゼリー食
30 kPa 以上	14	14 (100%)	0 (0%)	0 (0%)	0 (0%)	0 (0%)
25~30 kPa 未満	23	19 (83%)	1 (4%)	1 (4%)	1 (4%)	1 (4%)
20~25 kPa 未満	48	30 (63%)	6 (13%)	12 (25%)	0 (0%)	0 (0%)
15~20 kPa 未満	38	17 (45%)	5 (13%)	12 (32%)	2 (5%)	2 (5%)
10~15 kPa 未満	32	5 (16%)	6 (19%)	14 (44%)	5 (16%)	2 (6%)
5~10 kPa 未満	36	1 (3%)	1 (3%)	19 (53%)	4 (11%)	11 (31%)
5 kPa 未満	10	2 (20%)	0 (0%)	6 (60%)	2 (20%)	0 (0%)

田中ら 2015

筋肉量

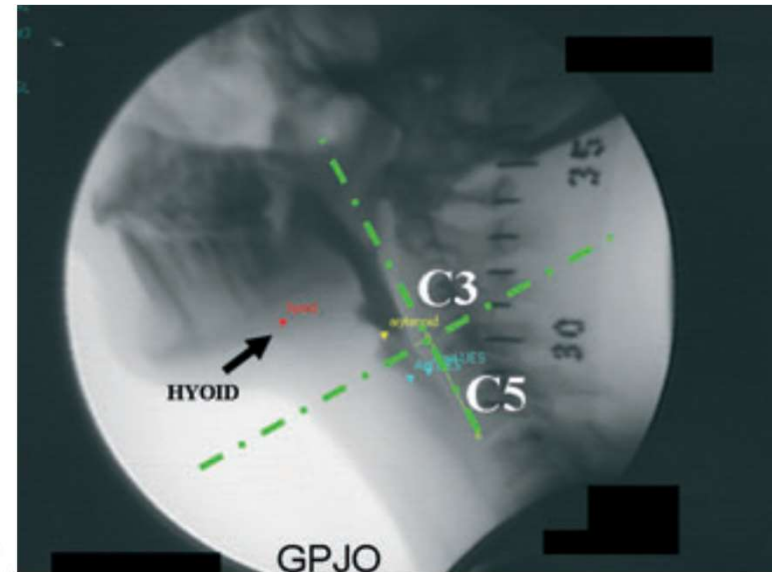
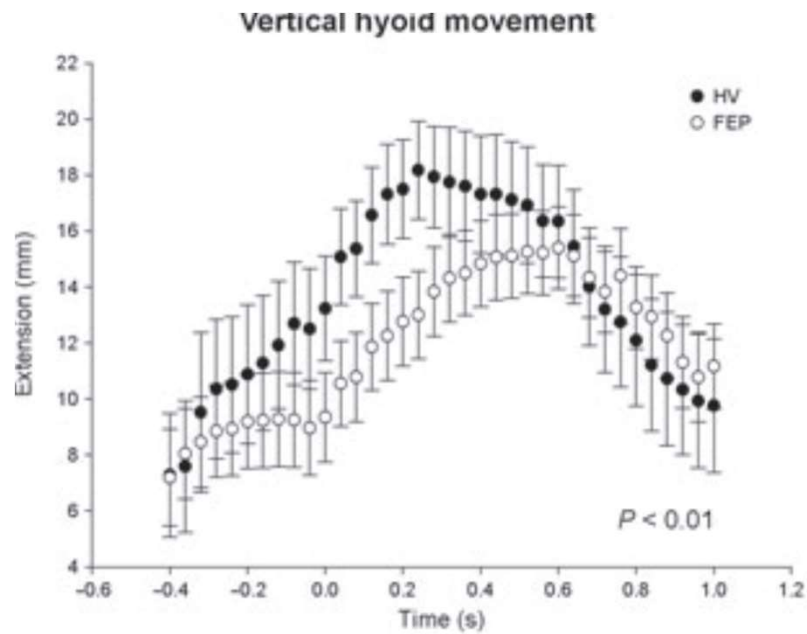
加齢に伴い嚥下関連筋群(頤舌骨筋)の筋肉量が低下する



健常者80例 young30歳代、old70歳代

機能

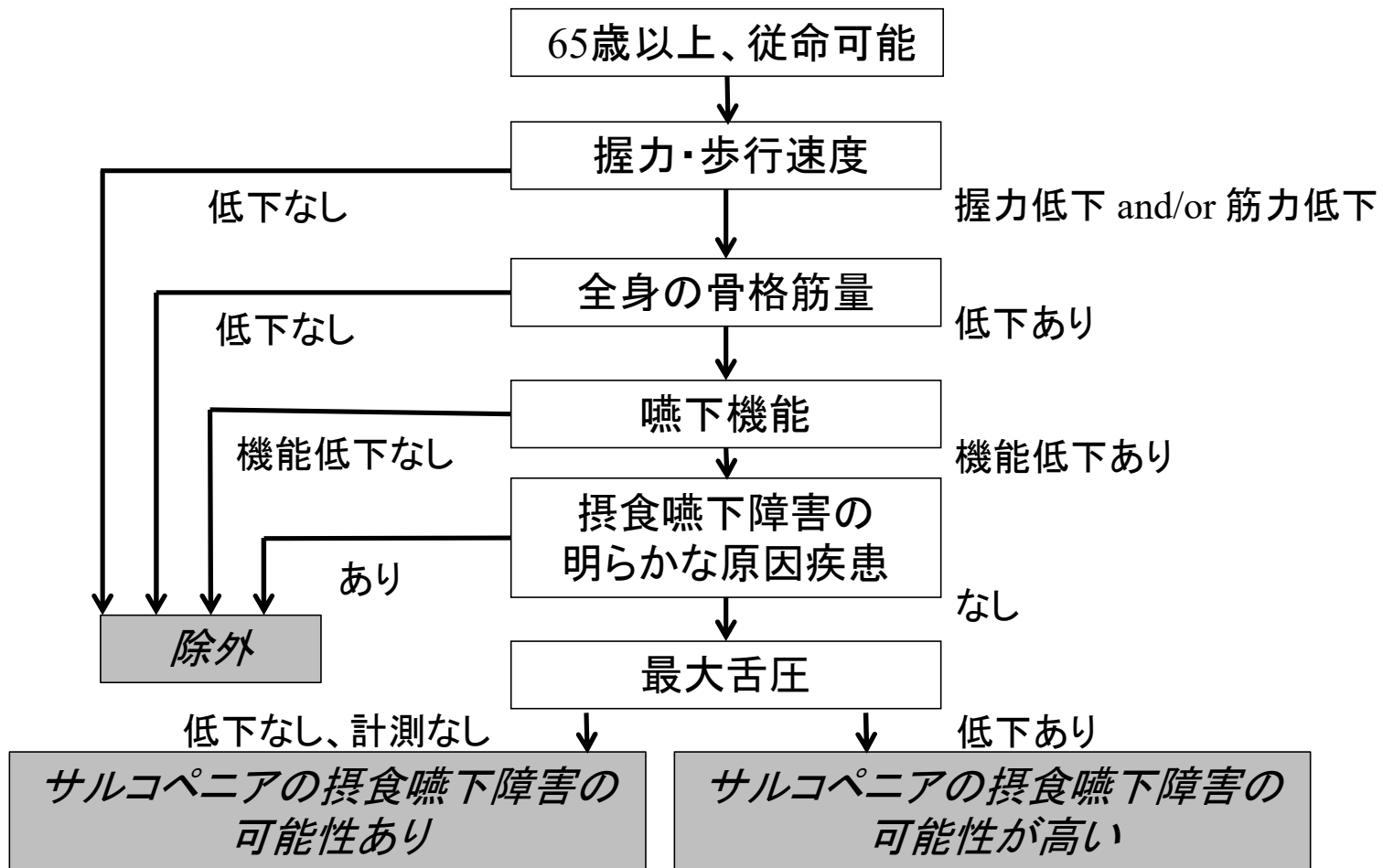
虚弱高齢者で嚥下運動に衰え(舌骨の運動範囲の狭小化)が見られる。



健常者 40歳、虚弱高齢者 81.5歳

Rofes et al. neurogastroenterol Motil. 2010

診断フローチャート



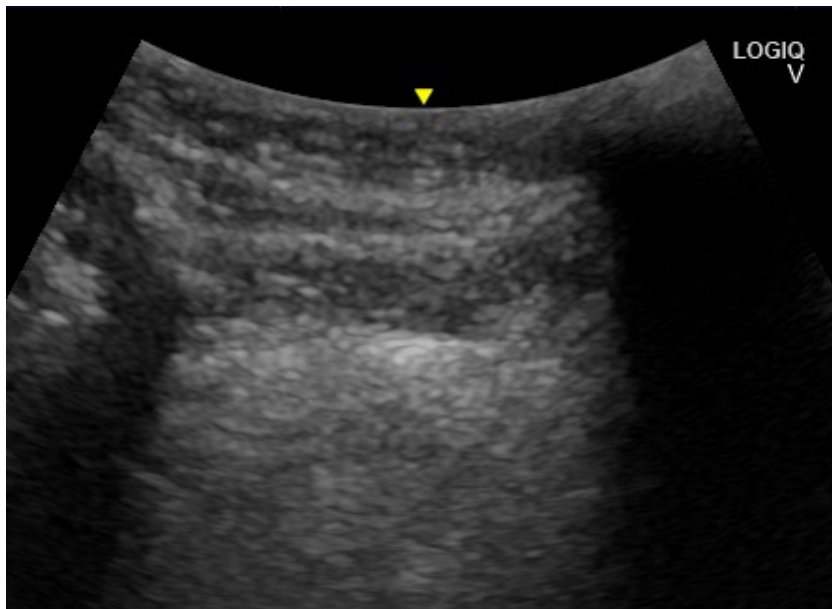
(Mori T et al. 2017)

リスク (サルコペニア)

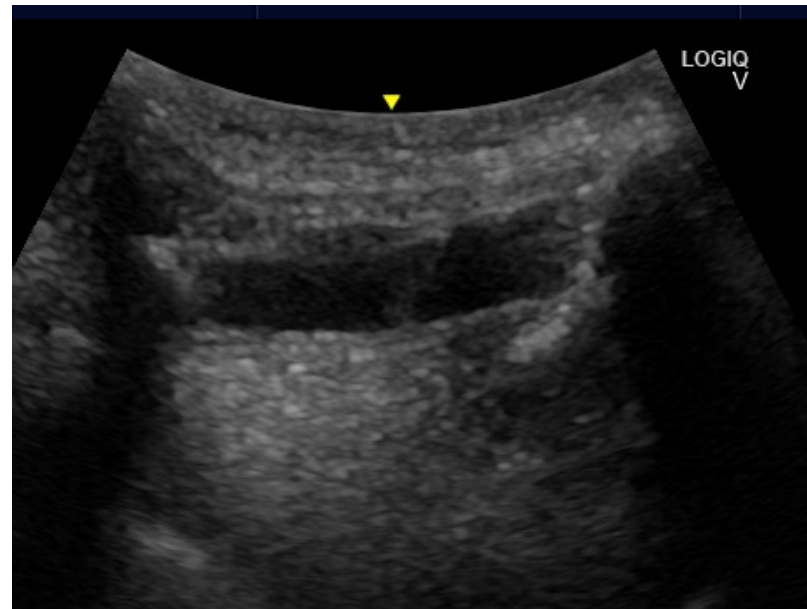
- 高齢の入院患者における摂食嚥下障害発症のリスク因子

- ① 骨格筋量減少
- ② BMI低値
- ③ Barthel Index低値

頤舌骨筋の超音波画像 (高齢者 v.s. 若年者)



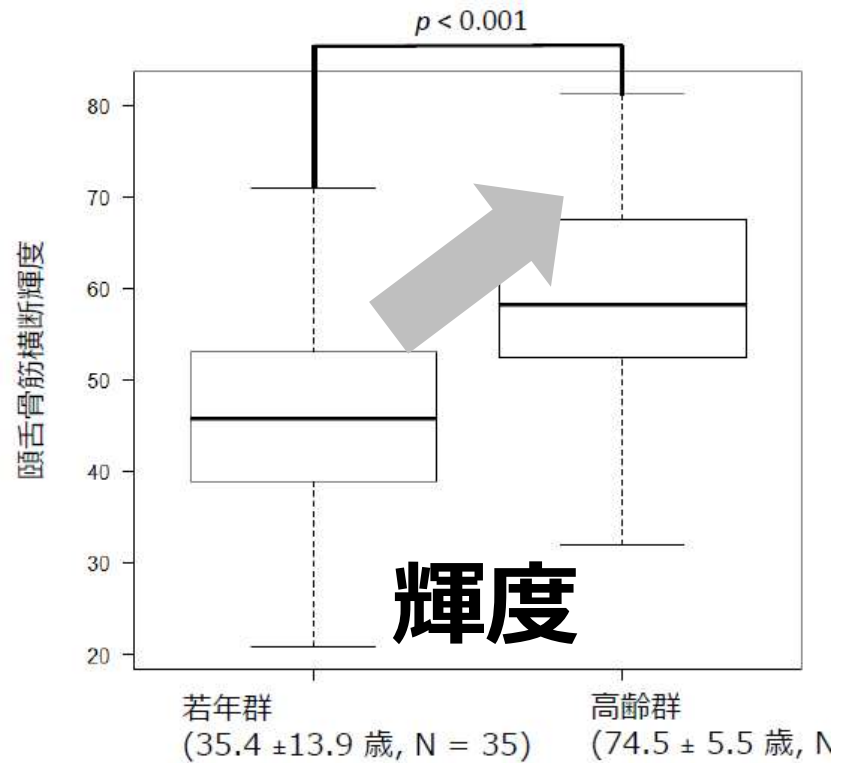
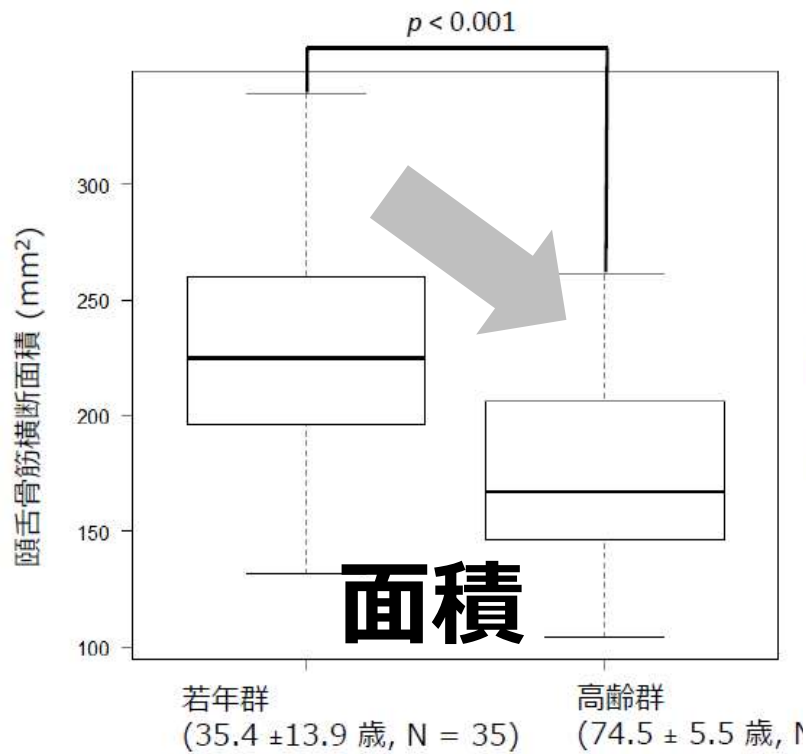
70歳台 男性



20歳台 男性

頤舌骨筋

【US】 高齢者は面積が減少し質が低下する



Mori et al., 2019

頤舌骨筋エコーの実際と画像解析



動画提供: 株式会社ヘルステクノロジー

頸部筋力訓練

② 嚥下おでこ体操 (または頭部拳上訓練)

毎日 1セット実施
(5~10分)

意義 / 嚥下筋力強化

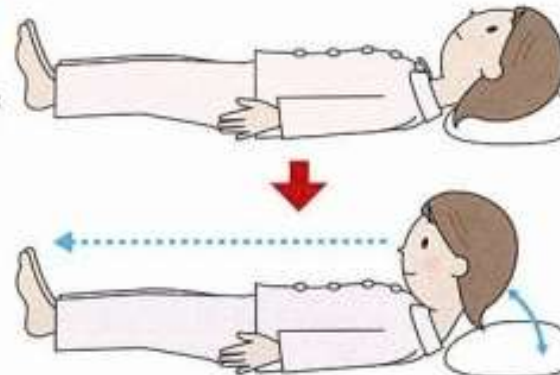


嚥下おでこ体操

額に手を当てて抵抗を加え
おへそをのぞきこむ。

頭部拳上訓練

仰臥位で肩を床につけたまま、
頭だけをつま先が見えるまで
できるだけ高くあげる。



浜松市リハビリテーション病院HPより

運動プログラム

訓練方法	改善のあった指標	注記
“藤島式”嚥下体操セット	自覚的嚥下機能 (質問紙評価)	長尾ら (2018)
高齢者の摂食嚥下運動機能向上プログラム	-	西尾 (2017)
自治体による介護予防教室等での活動	-	慣習的な訓練



詳しくは、左の本をご参照下さい。

西尾 正輝 著
ノドトレ
Gakken, 2022.



インターネットで
購入はこちらから

著者／西尾 正輝

日本海医療福祉研究施設 施設長 医学博士
元 新潟医療福祉大学・大学院教授.

[略歴]

東京大学大学院医学系研究科修了. 国保旭中央病院,
国際医療福祉大学, 新潟医療福祉大学を経て現職

栄養

- 理想体重当たり35kcal/dayも入らない？

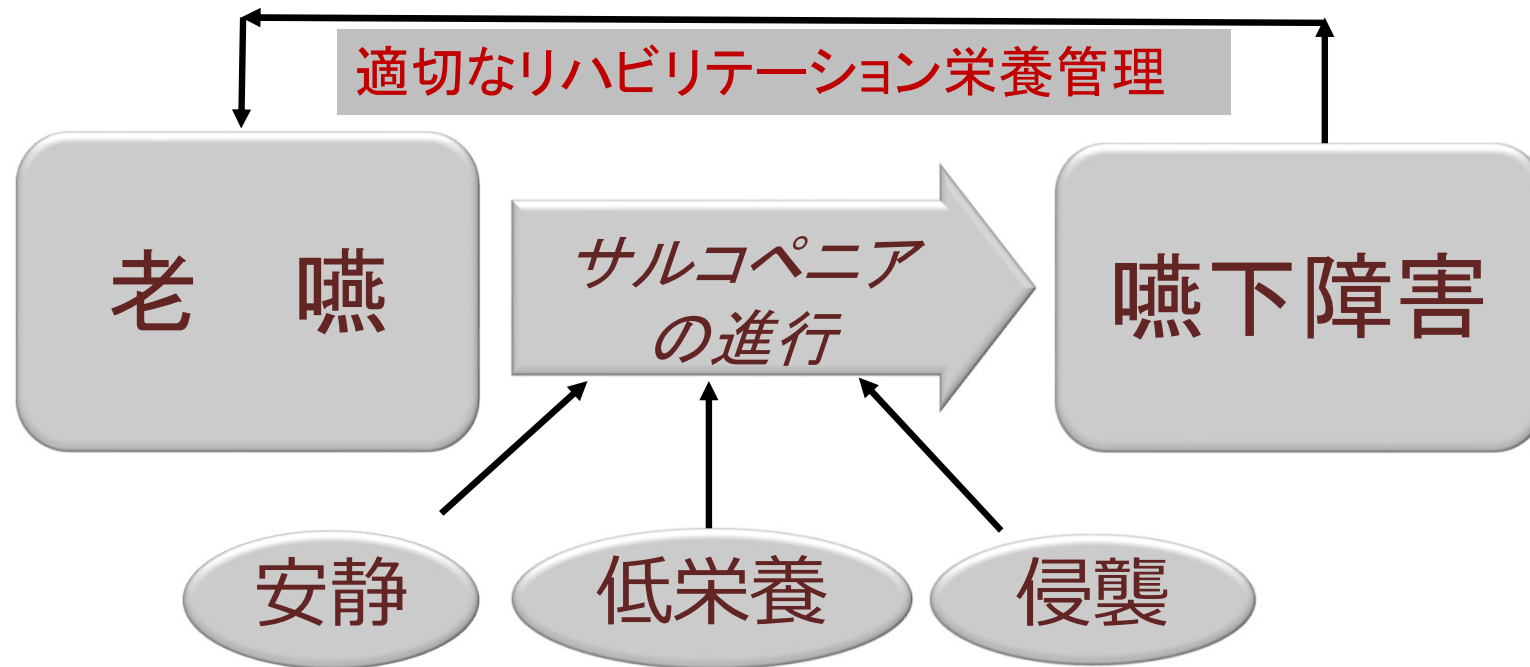
(165cm・50kgならBMI18.4。適正体重59.9kg→約2000kcal/day必要)

1. 栄養ルート見直し
2. 高濃度栄養剤への変更
3. 摂取回数増加
4. 栄養補助食品

MCTオイル入りライス(ヨーグルト)
ロイシン強化補助食品
タンパク強化味噌汁



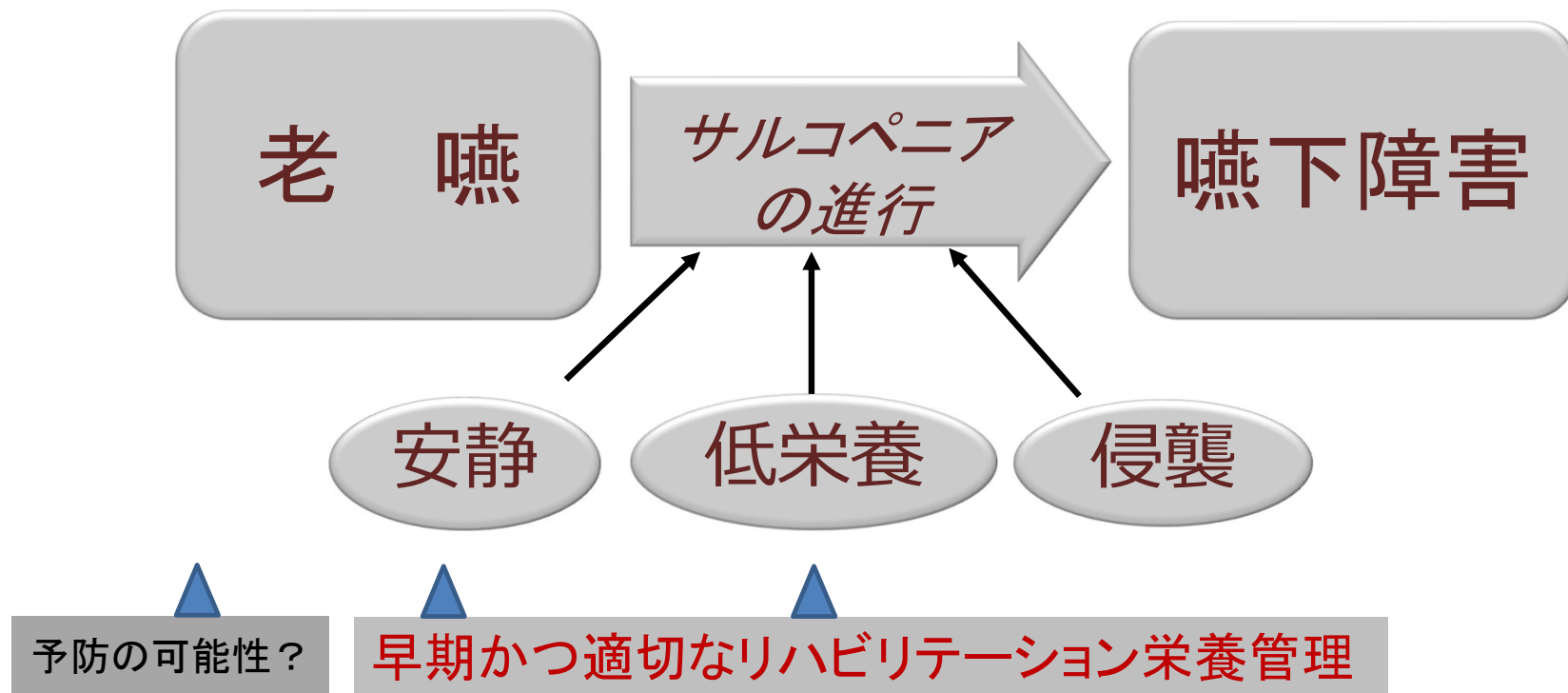
治療法のコンセプト



予防の可能性

- 介護予防事業でのスクリーニング
- 一歩進んだ嚥下障害予防健診
→エコー画像の自動解析
- 妥当性のある予防体操

サルコペニアの摂食嚥下障害の発症機序、治療、予防



Ⅲ リスクマネージメント

重要なリスク因子

喀出力
口腔衛生
栄養

窒息

窒息による死亡は乳幼児期に多く青年期には減少するが、30歳以上で再び増加する。「その他の不慮の窒息」の82.9%が65歳以上であり、窒息事故の多くが高齢者で起こっている。

- 想定されるリスク 小児、高齢者、基礎疾患
もち、パン、ピーナツ、あめ、こんにゃく

(厚生労働省調査)

* 袋、薬のシート、キャップ、ラップ、ティッシュ

窒息歴のある要介護高齢者の特徴

認知機能の低下

食事自立度の低下

臼歯咬合の喪失

脳血管疾患の既往

摂食嚥下障害

経口摂取時の工夫

頭頸部伸展位の抑制	円背、座位の崩れの修正 枕等の利用（おくるみ）
左右差の利用	咽頭通過に左右差がある場合に 適応
スプーンを選択	ボウルが小さいもの
介助者の位置	正面やや下方が理想
食形態の調整	嚥下調整食の利用
栄養補助食品	サルコペニアに配慮した食品 （ロイシン、VDなど）


高齢者の摂食嚥下サポート

サルコペニアの評価

口腔衛生

リハ栄養管理

食事のリスクマネジメント



小さなことでもできることがある
とても大切なこと・・・

`Graceful World` Kaori Mochida

2010.7.25 百里基地航空祭 ブルーインパルス航過飛行

頤舌骨筋エコーの実際と画像解析



動画提供: 株式会社ヘルステクノロジー

介護経営の情報サポート



Sus! ケアリンク

知恵袋・事務局より

※アンケートにご協力下さい！



奥田海岸清掃 & 魚太郎BBQ in南知多

開催日
7/30
【日曜日】

9:10集合 14:30終了 ※BBQからの方は11:45集合

【会場】清掃:奥田海岸(知多郡美浜町大字奥田儀路儀路)
BBQ:魚太郎本店(知多郡美浜町豊丘字原子32-1)

【定員】30名程度



32名の方に参加頂きました!

有松絞り染め体験&食事会 in有松

開催日
8/20
【日曜日】

9:50集合 14:30終了(食事後染めた製品をお渡しできます)

【会場】有松工芸(名古屋市緑区有松町大字有松橋東南22-6)

【参加費】体験3,000円(付き添いの方は無料)/食事代は別途

【定員】25名程度



33名の方に参加頂きました!



次回案内 **9月19日（火）**
午後6時15分～8時
※第3火曜日です

まもなく3周年を迎えるサスケアリンクでは、これまで多くの交流や連携が生まれてきました。

介護福祉医療以外の方々が多くいらっしゃることで、業界の常識にとらわれない新しい気づき、新たな挑戦が生まれています。

今回はより多くの方々が互いに交流を深めあい、さらなる連携が推進されるよう『**ピッチ&交流会**』を企画しました。

ピッチ希望の方はお早めにお申し込み下さい！



2023年
9月19日火 18時15分～20時

参加方法：名古屋会場（名古屋駅近辺）東京会場（新橋近辺）
または オンライン（Zoom）

対象者：サスケアリンク会員と会員からの紹介者
参加費：会員無料 / ゲスト2,000円（会場参加）
※終了後、会場にて懇親会も開催いたします(4,000円)

オンライン参加無料

今回はより多くの方々が互いに交流を深めあい、さらなる連携が推進されるよう『ピッチ&交流会』を企画しました。
介護福祉医療、関連する様々な支援事業者の方々だけでなく、異業種の方も是非ご参加下さい。

【ピッチの部（前半）】
8社程の方に発表頂きます
※発表希望者は参加申込時に記載下さい

【交流の部（後半）】
会場をつないでのグループ交流
（グループ内で自己紹介タイムあり）

ピッチテーマ例

- 人材の採用育成定着など
- デジタル化・業務改善など
- 売上拡大・経費削減・助成金補助金支援など
- 新規事業
- その他新しい商品・サービスなど

ITリテラシーを底上げ！ 未来につながるセミナー & DX相談サービス



全社員参加可能！1回15分からのパソコンの教室セミナー



このようなお悩みありませんか？



IT活用やDX推進のお悩み



DX推進

DX推進で業務の生産性を上げたい
でも何からすればいいの？



IT人材不足

社内にITを使える
人材が少ない



コスト

コストを抑えて
ITツールを活用したい



セキュリティー

セキュリティー対策を強化したい
何をすればいいの？



社内教育

社員スキルアップのために
どんな研修をすればいいの？



IT/DX相談

状況に合わせて定期的に
相談したい

ITリテラシーがUPするとこんな感じ

CASE STUDY



残業管理方法を見直して業務効率化+36協定の順守

Before

残業管理を別システムで行っていたが、残業時間のリアルタイムで管理する仕組みがなかった

After

システムから出力するCSVを利用して、現在の残業時間を簡単に明示できるようになった為、36協定を順守できるようになった。

エクセル+365の活用で月20H効率化できました！

Before

ローン計算をいつも手作業でexcelで作成していた。（毎月20時間）

After

Excelで関数を使い、複数個の質問に入力するだけで、一瞬でローン計算が完成するシートを作成。
毎月20時間のエコになった。

案件管理の方法を見直して入力ミスを無くしつつ月20Hの効率化！

Before

案件管理をexcelで管理していた（毎月40時間）

After

Excelの関数を使って、原価と売上管理を見られるようにし、入力間違いと原価の管理を厳格化した。（毎月20時間のエコにつながった）

毎日8時間使い作成していたExcelの見直しで月120Hの効率化！

Before

車庫証明のEXCELを毎日8時間使い作成していた。

After

Excelで入力画面と関数で証明書作成できるように改修し、毎日2時間ぐらいで終了するようになった。
毎月120時間のエコになった。

そのお悩みPnKセミナーが解決します！

—— PnKセミナー & DXなんでも相談サービス概要 ——



PnKセミナーの特徴

- 毎日の15分で実践的なセミナーでITスキルを習得
- 平日（月～金）の毎日、3番組を配信
- 初期費用無料、5万円/月で手軽に始められる
- 業務に特化したコンテンツで、即戦力を養成
- 個別の質問にも応えるサポート体制
- 全社員が参加可能で組織全体のITリテラシー向上を実現
- IT/DXなんでも相談サービス（専用番組内や個別でも相談できます）



PnKセミナーが選ばれる3つの理由



選ばれる理由01

全社員参加可能

PnKセミナーの基本プラン（1企業／月5万円）では、追加費用の発生無しで全社員がセミナーに参加可能です。毎日配信される1回15分の実践的なセミナーで、全社員がITスキルを習得できます。

PnKセミナーにより組織全体のITリテラシー向上を実現しましょう！



選ばれる理由02

豊富で柔軟なコンテンツ

豊富なビジネスカテゴリーの動画コンテンツをご用意しています。さらにユーザー様のリクエストに合わせてセミナーコンテンツを増やしていく予定です。

PnKセミナーを、御社の計画に合わせて社員育成・リスクリングに活用頂けます。



選ばれる理由03

IT/DXなんでも相談

PnKセミナーでは個別の質問にも応えるサポート体制を整えています。通常の動画配信コンテンツとは異なり、その場でわからない部分を理解することができます。

また、ITのプロフェッショナルに相談できるIT/DXなんでも相談サービスもあり、いつでも頼れるアドバイザーとしてPnKセミナーをご活用いただけます。

**エイチェストさんが主催される忘年会に、今年
はサスケアリンクも共催で参加します！
今年の会社の忘年会は一緒に一発で終わらせ
ちゃいましょう！**

※主催：エイチェスト 共催：サスケアリンク・岡崎IT会
・三河フック交流会の合同忘年会です
※下記は昨年の集合写真です



1 / 1

At CHEST

エイチェスト株式会社 忘年会

拜啓 盛夏の候 皆様におかれましては益々ご清栄の段 心よりお慶び申し上げます。
今年一年、弊社が大過なく推移することができたのは、ひとえに皆様の多大なるご支援、
ご鞭撻のおかげと存じ、改めて深謝申し上げます。

つきましては、日頃からお世話になっている皆様方をお招きし、
ご慰勞を兼ねてささやかなから、弊社主催の忘年会を下記により開催致します。

取引先様のさらなる飛躍のため相互の親睦を深め、また情報交換の場とする目的も兼ねております。
ぜひとも万障繰り合わせの上、ご参加くださいますようお願い申し上げます。 敬具

12月18日(月) 17:30 - 19:30
名古屋 Marriott アソシアホテル 16F タワーズボールルーム
お一人様 22,000円(税込)

助成金補助金情報

オープンチャット「助成金補助金@サスケア」

サスケアリンクから助成金補助金の最新情報を発信します！

県や市の情報含めて毎回上位100件の情報データを月に3件程度不定期にて発信します。

内容の相談や申請の相談はサスケアに連絡下さい。
介護経営サポーターで対応します。
(一部対応できないものがございます)

- ①会員の方のみの参加となります
- ②名前（フルネーム）・企業名を正しく記載下さい
例) フルネーム@企業名（介護経営サポーターは企業名の後に介サポ入れる）
- ③当サイトの情報を転載、複製、改変等は禁止いたします

今回の最新情報➡<https://suscare.net/question/10271>

支援情報名	対象地域	支援規模	申請受付開始日	申請受付終了日
高等職業訓練促進給付金・高等職業訓練修了支援給付金	兵庫県 高砂市	10万円/月	随時	随時
様々な困難で困窮する女性の経済的自立支援事業（休暇預金活用事業）	全国	5000万円	2023/6/1	2023/7/31
自立支援教育訓練給付金	岡山県 倉敷市	4 0万円	随時	随時
特別障害給付金	山口県 山口市	5万3650円/月	随時	随時
新たに狩猟免許を取得した方への補助金	静岡県 東伊豆町	9,000円	随時	随時
第89・90・91基本もろあすマイルプロジェクト	全国	太陽光発電設備等の寄贈	2023/6/1	2023/8/31
盛岡市運送事業者燃料価格高騰対策支援金	岩手県 盛岡市	2万3千円/1台	2023/6/12	2023/9/15
東伊豆町創業支援事業補助金	静岡県 東伊豆町	1 2 0万円	随時	随時
高等職業訓練促進給付金	静岡県 三島市	10万円/月	随時	随時
母子家庭等自立支援給付金	静岡県 三島市	2 0万円	随時	随時
ファイザープログラム（心とからだのヘルスケアに関する市民活動・市民研究支援）	全国	300万円	2023/6/12	2023/6/30
白山市鳥獣害支障樹木伐採等事業補助金	石川県 白山市	3万円/本	随時	随時
揚川市骨髄ドナー等補助事業	静岡県 掛川市	14万円	随時	随時
熊本県地域企業産業支援サービス業等立地促進補助金	熊本県	5億円	随時	随時
空き工場等活用促進補助制度	新潟県 燕市	10万円/月額	随時	随時
商店街賑わい創出事業	石川県 白山市	500万円	随時	随時
関川村鳥獣害防除対策事業（電気柵等補助）	新潟県 関川村	新築	随時	随時
令和5年度環境保全研究費補助金	全国	3000万円	2023/6/12	2023/7/7
令和5年度芝山町住宅用設備等脱炭素化促進事業補助金	千葉県 芝山町	25万円	随時	2024/3/20
【令和5年度募集】地域にやさしい商店街推進事業補助金	千葉県 市川市	15万円	随時	2024/2/29
サンパスギル再生・資源循環促進事業	千葉県 芝山町		随時	随時
芝山町航空機騒音障害防止等対策事業補助金(環境整備費)	千葉県 芝山町		随時	随時
「芸術・文化の薫るまち・灘」魅力発信事業補助金	兵庫県 神戸市灘区	50万円	随時	2023/6/30
芝山町航空機騒音障害防止対策事業地区集会所の設置及び整備(地区集会所補助金)	千葉県 芝山町		随時	随時

陸沢町電気自動車等導入事業補助金	千葉県 陸沢町	2 0万円		
地域企業経営人材確保支援事業給付金	全国	500万円		
令和5年度 いわき市生涯学習奨励補助金	福島県 いわき市	100,000円		
難聴高齢者補聴器助成事業	愛知県 大府市	3万円		
千葉市内自治会集会所建設等事業補助金	千葉県	800万円		
新規就農者等支援事業対象者募集	鹿児島県 南さつま市	100万円		
地区コミュニティづくり懇談会運営補助金	千葉県	5万円		
地域見守り活動支援補助金	千葉県	15万円		
高齢者運転免許証自主返納者等支援事業	神奈川県 鎌倉市	2000円		
令和5年度出っ払い・子育て環境づくり支援事業費補助金	宮崎県	30万円		
島原市畜産飼料価格高騰対策事業（第3次）	長崎県 島原市	150万円		
令和5年度地域資源活用推進支援事業	香川県			
芦屋町高齢者・障がい者福祉施設等支援金	福岡県 芦屋町			
東京都妊娠高血圧症候群等の医療費助成	東京都			
アフターコロナ対応バージョン強化プロジェクト事業	北海道 七飯町			
豊島区特定不妊治療費助成	東京都 豊島区	5万円		
豊島区における電気自動車等購入支援事業	鹿児島県	20万円/台		
宿泊施設生産性向上支援事業	長崎県	450万円		
ブロック塀等除却工事等に係る助成制度	東京都 目黒区	40万円		
令和5年度賃貸住宅整備促進支援事業	北海道 せたな町	100万円/戸		
福祉タクシー助成事業	千葉県 九十九里町	740円/回の助成		
耐震改修設計助成制度	東京都 目黒区	200万円		
老人日常生活用具給付事業	岡山県 美作市	1万9000円		
耐震シェルター等設置助成制度	東京都 目黒区	30万円		
老朽危険空家等除却事業	岡山県 美作市	300万円		
新規就農者への支援事業	熊本県 山都町	70万円		
小児慢性疾患の医療費助成（18歳未満）	東京都 港区			
美作市タクシー利用補助	岡山県 美作市	5,000円		
特定疾患（指定難病）、人工透析の通院に係る交通費助成	岡山県 美作市	5,000円		
木造住宅等除却工事助成制度	東京都 目黒区	50万円		
令和5年度美作市がん患者医療用補具(ABIアランスケア)助成金	岡山県 美作市	10万円		
ひとり親家庭等医療費の助成	東京都 杉並区			
令和4年度補正予算「みまもふるさと納税応援事業者育成事業【2次募集】	宮崎県 三股町	50万円		
高齢者等賃貸住宅改修助成事業	東京都 杉並区	100万円		
水害予防住宅 高床化工事の助成	東京都 杉並区			
環七環八沿道騒音助成	東京都 杉並区			
住宅用再生可能エネルギー等設備導入事業補助金	千葉県	10万円		
ブロック塀等安全対策支援	東京都 杉並区	150万円		
千葉市地域支え合い型訪問支援・通所支援事業	千葉県			
狭い道路のブロック塀等の安全対策に関する建替助成	東京都 杉並区			
若年がん患者在宅療養支援	東京都 世田谷区			





SUSCARE
Sustainable mind : SUCARE LINK FOREVER



- ▶トップ
- ▶相談窓口
- ▶オンラインストア
- ▶学び
- ▶ライフサポート
- ▶会員紹介
- ▶セミナー・イベント情報

サスケアオンラインストア



オンラインストア
(従業員・企業)



サスケアオンライン 11月のピック
アップイベント

🕒 2022.11.08



イフミック ~身につけるだけで温
泉効果が得られる~

🕒 2022.11.08



会員紹介



本間 和幸

私生活
[写真]
[写真]

ライフサポートプログラム



ED研修
[写真]

ライフサポート



メディカルタイエット (GLP-1)
[写真]



発熱相談とオンライン診療サービス
[写真]

相談窓口
(健康相談・経営相談)

学び (健康・専門知識)



こちらを会員向けに提供下さいます。会員価格で購入・活用頂けます。

プレミアム会員（法人会員） 年会費6万円

医療介護福祉事業を行っている企業団体が対象

※その他業種の方に向けて一般会員もあります（年会費12万円）

サスケアリンクの理念や活動に共感頂き、共に学び成長する仲間として一緒に活動して下さる企業。

- ・勉強交流会、オンラインサロン等イベントへの参加

- ▶医療介護福祉事業者向けのプチ勉強会や同じ課題の企業同士の定期勉強会なども企画していく

- ・定期的な情報発信

- ・知恵袋の紹介

- ・知恵袋への経営相談（回数や時間で区切る）

- ・一部サービスは会員価格にて購入可能

- ・委員会への参加可能

- ・勉強会、オンラインサロンのアーカイブ動画視聴可能

- ・勉強会、合同相談会のリクエストができる

企業の成長や経費削減などにつながる情報・サービスが得られる！

※ご要望に応じて企画をしていきます



知恵袋会員 年会費6万円

サスケアリンクの理念や活動に共感頂き、共に学び成長する仲間として一緒に活動して下さる方。

専門分野への理解が深く、コンサルティングの視点を持って医療介護福祉事業者支援ができ、勉強会講師ができる方としています。

- ・勉強交流会への参加・他の知恵袋の紹介
- ・サスケアリンクサイトでの紹介
- ・サスケアリンクのイベントへの共催で名称記載可能
- ・勉強交流会やオンラインサロンの講師を依頼する場合もあり
- ・委員会への参加可能
- ・サスケアリンクでの商品サービス開発に関わる場合がある

※賛助会員や特別会員もございます。詳しくは個別にご相談下さい



サスケアリンクのおすすめポイント

■会員の質が良い

→各分野の専門家として優秀な方ばかり。相談に対して的確にアドバイスしてもらえる

■様々な業種・分野の方と交流できる

→介護福祉医療というキーワードを元に様々な分野の方が集まるからこそ価値がある

■会員の声を聞いてくれる

→皆相談にのってもらえるのもあるが、勉強会のテーマについても声を聞いた上で、学びにつながるテーマや運営をしてくれる

そして、**会員同士仲良くなりやすい！！！！**

→皆気さくで、上手に紹介してもらうことができ良い人達と人脈作りができるし、共に学ぶことができる！！！！

入会の流れ

イベント参加または面談



ネットで入会申込



請求書発行・支払い



入会

入会申込も本日の資料やアンケートに入っています！

情報共有オープンチャットにご参加下さい！

イベントや商品サービスなどの情報共有や出欠、アンケート用にオープンチャットを開設！

まずは事務局からの情報発信をメインにさせていただきます。

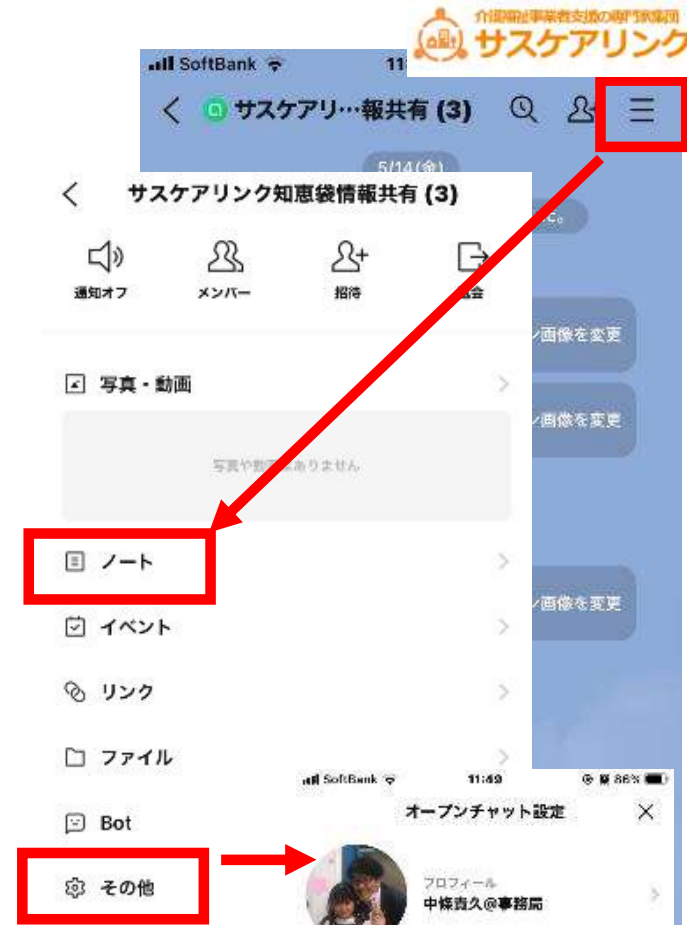
今後皆さんの声を聞きながら、様々なテーマでのトークルームを作成します！

※個別にLINEでつながりたい場合は本勉強会のアンケートや、事務局に直接依頼下さい。相手側に確認の上、直接つながせて頂きます。

Zoomのチャットにアドレスをお送りしています。
もしくは右記QRコードから読み取って下さい。



- 本日は皆さんすぐに入れるようにしていますが、明日以降承認制にします
- プロフィールは「名前 企業名」でお願いします
- 写真はできるだけ自身の写真やイラストを入れて下さい
- ノートを確認下さい（使い方が記載されています）
- 入ったら一言挨拶をお願いします！！！！



アンケート・総括・今後の勉強交流会予定

アンケートにご協力下さいますようよろしく
お願いいたします。

基本毎月第3火曜日に勉強交流会を開催しま
すが、**次回は第4火曜です！**

オンライン参加もできるようにしますので、
是非皆さんご参加下さい！

次回**8月22日（火） 18時15分～**です

お誘いあわせの上ご参加下さい！



アンケートや資料はQRで！

サスケアリンク定例勉強交流会

第36回
各地域会場
+
オンライン

介護・福祉・医療・支援事業者が集う ピッチ&交流会

2023年
9月19日（火） 18時15分～20時

参加方法：名古屋会場（名古屋駅近辺）東京会場（新橋近辺）
または オンライン（Zoom）

対象者：サスケアリンク会員と会員からの紹介者
参加費：会員無料 / ゲスト2,000円（会場参加）
※終了後、会場にて懇親会も開催いたします（4,000円）

オンライン
参加無料

今回はより多くの方が互いに交流を深めあい、さらなる連携が推進されるよう『ピッチ&交流会』を企画しました。
介護福祉医療、関連する様々な支援事業者の方々だけでなく、異業種の方も是非ご参加下さい。

【ピッチの部（前半）】
8社程の方に発表頂きます
※発表希望者は参加申込時に記載下さい

【交流の部（後半）】
会場をつないでのグループ交流
（グループ内で自己紹介タイムあり）



ピッチテーマ例

- 人材の採用育成定着など
- 売上拡大・経費削減・助成金補助金支援など
- 新規事業
- デジタル化・業務改善など
- その他新しい商品・サービスなど

主催：介護福祉コミュニティ『サスケアリンク』

お申し込み
お問い合わせ

本部事務局：名古屋市中村区名駅5-23-17
東京事務局：東京都江戸川区鹿骨1-22-8-1F
四国事務局：愛媛県松山市南斎院町1108-2-302
Mail：info@suscare.net TEL：0120-982-419

お申込は下記サイトまたは右記QRコードからどうぞ
<https://suscare.net>

サスケアリンク 検索

