

7月18日（火） 18時15分～

第34回サスケアリンク勉強交流会



資料・アンケート

アンケートや資料はQRで！

まずは皆さんzoomの名前変更をお願いします！

①Zoomの下の参加者ボタンをクリック



②右上の自分の名前の詳細ボタンをクリック



③名前・企業名・@地域を記入ください

例 奥山 勝弘 GSコンサルティング @名古屋

④ビデオはオン、音声はミュートにてお待ちください

<https://suscare.net>

<https://www.facebook.com/suscarelink/>



講師：
(株) TRINITYPARTNERS
代表取締役 澤田 昌志 氏

講師紹介

2013年の起業時からクリニック・福祉施設・介護施設への支援は8年間で100件相当になりました。当初は手探りででしたが数年前からコンサルタントスタッフを増員し現在では8名のコンサルタントが30社の支援先を担当しております。得意分野は、医療介護連携事業企画、開業支援全般、建物設計及び建築時の助言、備品及び消耗品コンパネ開催、ICT提案、オペレーション分析による最適化にて業務効率化等。

2018年より薬局事業に参入。その後訪問診療事業、有料老人ホーム事業を展開。昨年障がい者就労支援B型、グループホーム事業『Hareru base』を名古屋市緑区有松にて出店。本年刈谷市にも出店。

2023年時点でグループ5社の経営をし、3年後にホールディングス化をして組織の垂直統合を予定。医療・介護・福祉事業を通じて幸せな社会づくりに貢献し続けます。

これまで介護福祉医療事業の立ち上げ運営のトータルコンサルティングだけでなく、自社グループでも訪問診療・有料老人ホーム事業などを運営されてきた(株)トリニティパートナーズの新たな挑戦！

各地で広がりつつある「伝統工芸衰退」に歯止めをかけたい
障がい者の方々の社会参画、表現の場を提供したい

これらの想いから障がい福祉事業『Hareru base（就労支援、グループホーム）』を有松絞りで有名な名古屋市緑区で昨年立ち上げ、今年は刈谷市にも出店されました。

障がい福祉事業の立ち上げ・運営のポイントは？
如何にして伝統工芸と障がい者事業をコラボさせていくのか？
スタッフやご利用者さんの実際の活動や声は？
そしてHareru baseが描く未来デザインとは？

障がい福祉事業を運営・参画検討されている方は必聴です！

本日のスケジュール

18時15分 開始

サスケアリンク理念・概要説明

主催者挨拶・新会員紹介（福地さん、高峰さん）

介護経営サポーター修了証授与

18時35分 『伝統工芸「有松絞り」を障がい者の力で継承・発展へ！

『Hareru base が描く未来デザイン』講師：

（株）TRINITYPARTNERS 代表取締役 澤田 昌志 氏

※ディスカッション・質疑応答タイムあり

19時35分 知恵袋・事務局よりご案内（サスケアオンライン・会員制度など）

20時00分 終了（会場参加者は懇親会を行います）



本日の参加者52名 (2日前までに申込・許可者のみ記載)

企業・団体名*	名前	会員属性	参加方法
三鷹武蔵境通り法務行政書士事務所	青野 佑一郎	ゲスト	オンライン (zoom)
GRACEAリゾート (株)	荒木信広	ゲスト	オンライン (zoom)
都商事株式会社・nagomi	綿谷慎	理事・会員	オンライン (zoom)
ラクリア	本間和幸	理事・会員	オンライン (zoom)
株式会社ニューテック	小早川 美雪	理事・会員	オンライン (zoom)
株式会社DreamAmbassador	清水保孝	理事・会員	オンライン (zoom)
なごみの郷	太田和敬	理事・会員	オンライン (zoom)
株式会社エフトス	彦坂 俊充	理事・会員	オンライン (zoom)
株式会社ジーエスコンサルティング	奥山 勝弘	理事・会員	オンライン (zoom)
都商事株式会社	森井 達也	理事・会員	東京会場参加
株式会社あすか	倉島貫	理事・会員	東京会場参加
株式会社Sen Stage	川田 修平	理事・会員	東京会場参加
株式会社ヘルステクノロジー	和泉 逸平	理事・会員	東京会場参加
株式会社ニューテック	新藤喜英	ゲスト	名古屋会場参加
アクサ生命保険	落合駿	ゲスト	名古屋会場参加
ポディーケア整体院 渚	杉村将都	ゲスト	名古屋会場参加
株式会社スマイル・ラボ	赤沼留美子	ゲスト	名古屋会場参加
ジンヨウBP	猪口洋敏	ゲスト	名古屋会場参加
ロボ・スタディ株式会社	福地三則	理事・会員	名古屋会場参加
AMEMe	雨宮忍枝	理事・会員	名古屋会場参加
株式会社Dream Ambassador	脇坂典秀	理事・会員	名古屋会場参加

一般社団法人JIC協同組合支援協会	加藤義昭	理事・会員	名古屋会場参加
合同会社 金融総研	大迫俊貴	理事・会員	名古屋会場参加
一般社団法人エンパシフィックライフ	宮本友未	理事・会員	名古屋会場参加
ニューテック	金谷境一	理事・会員	名古屋会場参加
スリープロス社会保険労務士事務所	葉名尻英一	理事・会員	名古屋会場参加
npoアダージョちくさ	下園美保子	理事・会員	名古屋会場参加
株式会社カムラッドソリューションズ	山田 唯臣	理事・会員	名古屋会場参加
株式会社クラリス・ヘルスケア・パートナーズ	柴田 明	理事・会員	名古屋会場参加
株式会社ニューテック	南口豊伸	理事・会員	名古屋会場参加
中部エネテックコンサルティング	東 庸行	理事・会員	名古屋会場参加
あかねケアホールディングス株式会社	門脇久佳	理事・会員	名古屋会場参加
株式会社ohana FITNESS	田中智香子	理事・会員	名古屋会場参加
KEiROW名東区東ステーション	高峰 英彰	理事・会員	名古屋会場参加
NPO法人social good	玉元貴彦	理事・会員	名古屋会場参加
(株) H&G	榊原 英晃	理事・会員	名古屋会場参加
昭和在宅クリニック	坪内健児	理事・会員	名古屋会場参加
一般社団法人SDGsアクション・ラボ	深田 英揮	理事・会員	名古屋会場参加
エイチェスト株式会社	鈴木 篤史	理事・会員	名古屋会場参加
株式会社TRINITY PARTNERS	澤田 昌志	理事・会員	名古屋会場参加
サスケアリンク	中條 貴久	理事・会員	名古屋会場参加
株式会社シセイ だいだい薬局	河村達生	理事・会員	名古屋会場参加
Ring Well	田中克樹	理事・会員	名古屋会場参加
丸の内経営法律事務所	宮本 真志	理事・会員	名古屋会場参加
カブーン株式会社	水谷由美子	理事・会員	名古屋会場参加

地域での連携推進
地域共生社会の実現
（福祉・災害・共助など含めた地域ごとの連携体制）

① 持続可能な介護福祉事業者の連携推進体制の構築

サスケアリンク

介護福祉事業者・医療法人など
1,000社（約1%）のネットワーク

- ・ 勉強会交流会など企画開催・商品サービスの調査研究や企画開発
- ・ 経営相談・コンサルタントや商品サービス案内
- ・ 行政や教育機関、研究機関とのネットワーク構築

サスケアリンク運営協議会

主に理事・知恵袋で構成。サスケアリンクのサービスの質を高め、公平性を保つ役割。
商品サービスの研究や認定、勉強会や交流会の企画運営、知恵袋の認定などを行う

介護経営知恵袋（コンサルタント）

ヒト・モノ・カネ・情報など介護経営に関わる様々な専門分野に精通したコンサルタント集団

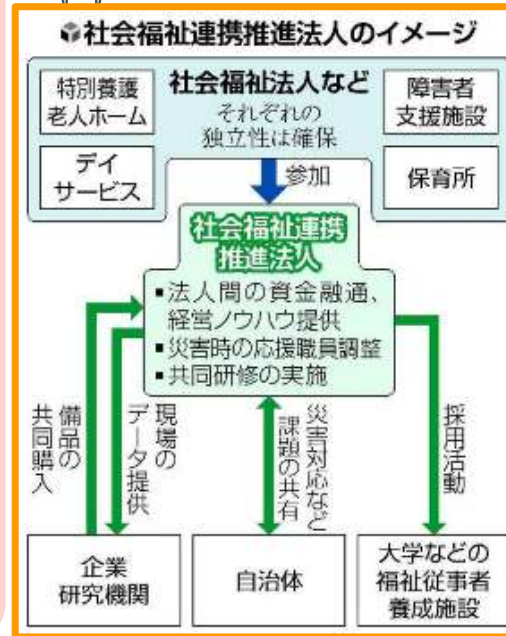
商品サービスの
開発・提供

商品・サービス提供者
サポーター

課題の共有・提言
協働

行政・自治体・地方公共団体・教育機関
パートナー

教育連携
採用



② 介護福祉人材の創出（業界・事業者の魅力発信）



サスケアリンク運営協議会

理事会

代表理事1名
理事1名以上7名未満
監事1名

理事・監事
(50音順)

和泉 逸平	株式会社ヘルステクノロジー
川田 修平	株式会社Sen Stage
河野 一平	株式会社ジーエスコンサルティング
澤田 昌志	株式会社TRINITY PARTNERS
鈴木 篤史	エイチエスト株式会社
中條 貴久	サスティナブルケアリンク株式会社
深田 英揮	一般社団法人SDGsアクション・ラボ
牧 浩正	株式会社ラクー

委員会

太字が設置済み	広報委員会 (広報・会員募集)	松岡委員長
基本理事と知恵袋で構成	企画委員会 (定例会他の企画運営)	澤越委員長
プレミアム会員やサポーター会員、パートナー会員の参加も可能	運営サポート委員会 (事務関連)	安江委員長
	会員サービス向上委員会	中條委員長

執行部・事務局

安江・澤越・松岡・森井・丸井・和泉・牧・佐藤・本間・彦坂・菅沼・奥山・太田・洪城・細川・山田・澤田・荒井・熊谷

本部事務局：名古屋市中村区名駅5-23-17
東京事務局：東京都江戸川区鹿骨1-22-8-1F
四国事務局：愛媛県松山市南齊院町1108-2-302

「コミュニティづくりからの連携推進・協業・ビジネス創出」

健康・地域づくりに関心のある方々

老人会 民生委員 健康リボン 自治会

高齢者住宅・団地 趣味などの集まり

生活支援コーディネーターや
地域包括支援センター等と連携



健康医学教室（りんご教室）

学び 体験 実践

心と体は毎日りんご1個分作り変えられる

健康セミナー・健康相談

感染対策セミナー

医師・薬剤師・健康医学士などの専門家による健康セミナーや健康相談

認知症・健康チェック

認知症検査
BMI
血圧
MNA-mini
歩行速度
歩行速度
歩行速度
歩行速度

血圧・健康診断データを利用した認知機能低下リスク判定
その他嚥下筋計測・歩行計測など

生活相談（支援事業者紹介）

家事援助など生活サポート、その他様々なサポートをする事業者を紹介

- ★必要なサポート体制の例★
- オンライン診療
 - 専門家による健康相談
 - 健康教室
 - 健康セミナー
 - 医療機器やシステム等の導入
 - 介護・看護・総合事業
 - 各種生活支援事業
 - 相続・お金・保険等の相談
 - 助成金補助金
 - 社会参画の場の提供
 - 集客支援・協力
 - バズらせるバズリンク！



サスケアリンク ネットワークによるサポート

- 1, 相談窓口・講師派遣・運営支援・サービスネットワーク構築
- 2, 介護・医科・歯科・薬局など事業者向け経営支援・コミュニティ構築

各種サポート（服薬指導・求人・定着・業務委託・会計・経理・人事労務・処遇改善・福利厚生・リスクマネジメント・監査対策・助成金補助金・ノウハウ共有等々）
 事業者・専門家合同の勉強会・研究会（デジタル化・商材検討・事例検討・採用育成定着・ビジネスモデル・連携推進等々）
 各種研修（医療介護の最新知識・服薬指導・マネジメント・IT活用・階層別人材育成・アンガーマネジメント・採用手法等々）

TLS事業サービスネットワークイメージ
（トータルライフサポート）

優良事業者

生活課題

※医療

知恵袋はじめ会員の方々の支援や商品・サービス提供を通じて、企業の経営をワンストップサポート。健康寿命の延伸に向けた上記取り組みも含めて、サスケアリンクのメンバーの力を集結して支援していきたい

主催者挨拶

サスケアリンク 理事

エイチエスト株式会社

鈴木 篤史



新会員紹介

KEiROW名東区東ステーション 高峰英彰さん

ロボ・スタディ株式会社 福地三則さん





● 訪問医療マッサージ
KEIROW

高峰 英彰

自己紹介

氏名： 高峰 英彰

年齢： 34歳 血液型： A型

居住地： 名古屋市

好きな食べ物： 納豆

経歴

- 1989年 名古屋市熱田区生まれ
- 2012年 日本福祉大学 卒業
- 2012年 (株)ヤナセ 入社
- 2019年 KEiROW名東区東ステーション 開業
- 2021年 KEiROW豊橋中央ステーション 開業
- 2021年 KEiROW浜松中央ステーション 開業

趣味 ゴルフ 麻雀 旅行
尊敬する偉人 坂本龍馬
誰も知らない私 高1までフィギュアスケートをしていた
実績 入社3年で支店のトップセールスになった



- 訪問鍼灸マッサージとは

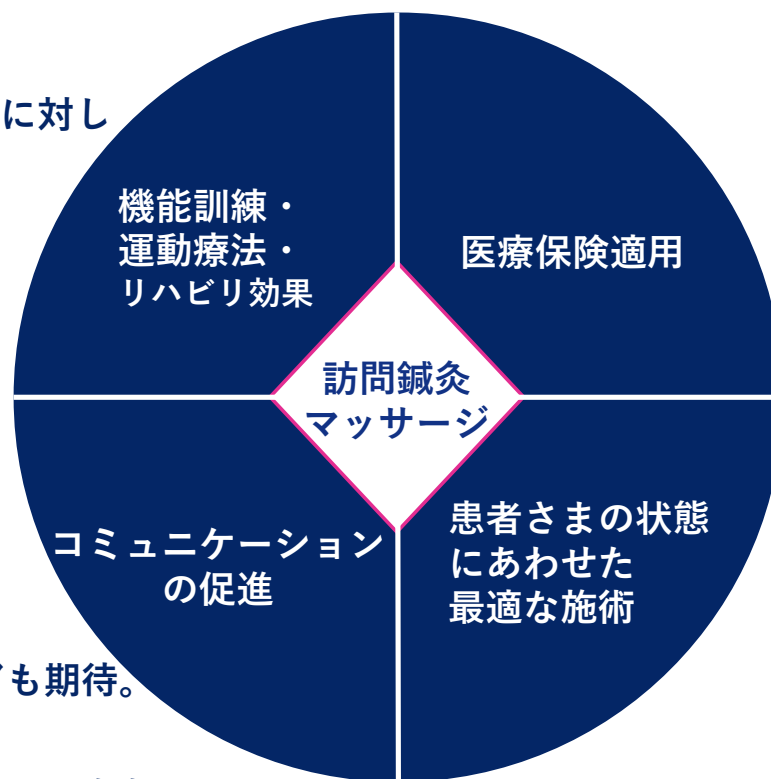
国家資格（あん摩マッサージ指圧師、はり師、きゅう師）を持った施術師が医師の同意に基づき、ご自宅や高齢者施設等にお伺いしてマッサージやはり・きゅうの施術やリハビリを目的とした機能訓練等を行います。

- ✓ 麻痺やしびれ、足腰の筋力の衰えなど病院に通うことが難しい方も、外出の苦労や心配をせずに安心して受けていただける医療マッサージ

こんな効果やメリットがあります

硬くなって動きにくくなった関節や、
筋肉の委縮・麻痺が起こっている部位に対し
施術者が手技を用いて、
関節の可動域の拡大や筋力増強を促し
症状の改善や身体の機能を維持
することを目指します。

施術を通して、
お身体に触れ、お話をすることで
脳への“刺激”にもなり、精神的ケアも期待。
認知症対策・予防にもなります。
※認知症サポーターのスタッフも在籍しております



医師の同意書があれば、
「健康保険」でマッサージの治療が
受けられますので、介護保険の限度額が
いっぱいになってしまっている方でも
安価で安心・安全な治療が受けられます。

状態を拝見しながら、
手技・運動療法や鍼灸を組み合わせた
オーダーメイド施術をいたします。

どんな人が対象？

《訪問鍼灸マッサージの対象者一例》

- 老化による筋力低下や骨折で歩行が困難な方
- 疾病（脳梗塞後遺症、パーキンソン病など）のため日常生活が困難な方
- 脳血管障害による筋麻痺で歩行が困難な方
- 関節拘縮により歩行が困難な方
- 寝たきり状態の方
- 要介護者・身体障害者の方



KEiROW の強み

全国規模

350店舗

1

質の高い施術
・機能訓練の提供

国家資格
保持者在籍

安心の施術

2

提携する、
医療・介護機関も！

無料体験

体験鍼灸・マッサージ

3

専門相談員が相談に応じ、
お身体の状態に寄り添って内容を決めていきます。

Owner

高峰英彰



KEiROW の強み

無料
レクリエーション
の開催

4

現在、一番力を入れています！

コロナ影響で3年越しのサービス

体験会も開催中

ツボ押し講座
健康体操
身体を使った脳トレ
ハンドマッサージ
バルーンアート
川柳
音楽
メッセージツリー



2019.05

2021.03

2021.06

名東区東ステーション
OPEN

あん摩マッサージ
指圧師・鍼灸師 6人

豊橋中央ステーション
OPEN

あん摩マッサージ
指圧師・鍼灸師 2人

浜松中央ステーション
OPEN

あん摩マッサージ
指圧師・鍼灸師 2人

■その他体制 営業…1名 事務員…1名

店舗について

名東区東ステーション

〒 465-0022

愛知県名古屋市名東区藤森西町
801番地
藤森西プラザR 2F

豊橋中央ステーション

〒 441-8022

愛知県豊橋市野黒町 75番地
アソシエイツプラザ602

浜松中央ステーション

〒 430-0942

静岡県浜松市中区元浜町284
メインハイツ2A

 0120-753-916

営業時間 9:00~18:00

定休日 土・日

訪問可能なエリア

名東区東ステーション



豊橋中央ステーション



浜松中央ステーション

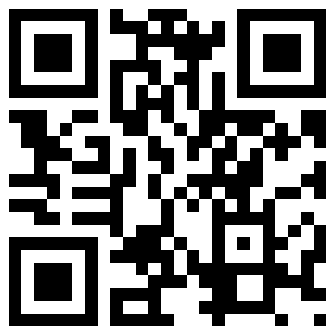


紹介していただきたい方

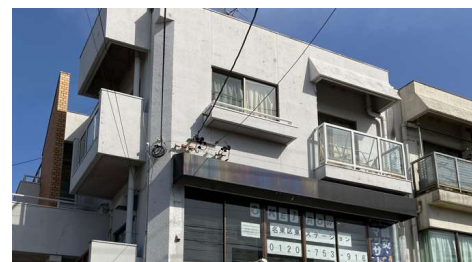
- ケアマネジャー
- 介護施設の経営者
- 医療・介護関係の仕事をしている方
- 要介護の方（お一人での外出が困難な方）
- 医師（開業医）

良い訪問マッサージ
知ってますよ！
とお声がけください。

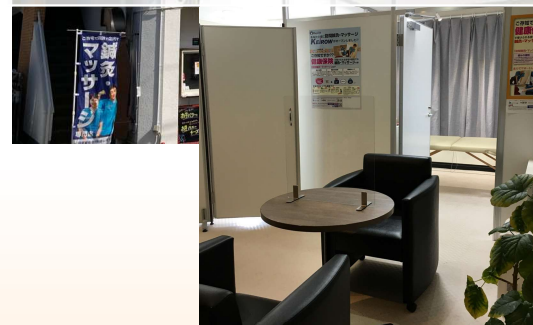




▲ 店舗HP ▲



名東区東ステーション



＼ ご清聴ありがとうございました ／

ITの不慣れな高齢者も障害のある人も、
いつでも家族と繋がる、安心な世界を目指します。



「AI みまくん」

ロボ・スタディ株式会社
代表取締役社長 福地三則



人と共存するコミュニケーションロボット社会の未来を創造する企業

当社について



人と共存するコミュニケーションロボット社会の未来を創造する企業

私は25年間経営した教育ソフトの会社を人に譲り、研究開発型ベンチャー企業として再スタートして4年半たちました。

子供の時に見てた、鉄腕アトムのように身近にいて、いつも人を助けてくれるロボットと暮らす夢を、残りの人生で実現したいと思っています。

高齢者の孤独や孤独死の問題を、ペットの様な「AI みまくん」が解決できると信じています。

ITに不慣れな高齢者や手に障害のある人も、メールやLINEを声で簡単に送ってくれるロボットがいれば、万が一の場合の連絡もできます。

ロボットがお話し相手になりながら、24時間見守りをしてくれます。何か問題があるとロボットが自動で家族や管理者に連絡してくれます。

高齢者の**孤独**と介護業界**人手不足**問題解決のために

介護業界向け支援ロボットを開発



2002年から音声認識で人と対話するロボットの開発を行ってきた経験を活かし、介護業界支援ロボットの開発を行い、高齢者問題を抱える世界に貢献する。

介護施設向け機能 オプション

個別認識によるデータ管理・分析

デジタル温度計・血圧計
と連動

地域の介護施設の現場が必要とする機能を搭載し
人手が足りない介護士や従業員の業務負荷軽減などを実現する

カメラ映像送信

見守り通知機能：利用者に**体調の異変**が見られた場合
行政等のお知らせ連絡機能：WEBに通知したいテキストを書くと**ロボットが喋って**知らせる

ロボが管理者や家族にメールやLINEで通知

有線放送のような緊急連絡・イベント案内等が可

一日を楽しく過ごせる**エンターテインメント機能**

- ・落語家による思わず笑ってしまう落語でお楽しみ
- ・なぞなぞ、芸能クイズ、計算問題などによる脳の活性化
- ・歌：春の小川などの童謡、ピアノ曲

孤独の解消で
楽しい毎日

クラウドファンディングを行います！

プロジェクト

活動レポート

応援コメント

ストア

♡ 気になる



¥ 応援購入総額

0円

目標金額 300,000円

0%

7月20日～8月27日
「AI みまくん」が
25%～28%引きで
手に入れられる
チャンスです！



家族の絆を守る：見守り対話ロボ「AI みまくん」バージョンアップ版登場

ロボ・スタディ株式会社 代表取締役社長：福地三則

子供の頃、私は鉄腕アトムに夢中で、その夢は大人になっても変わりません。今では71歳ですが、長年、夢見ていたロボットが現実になることを追求してきました。その結果、前職で音声認識製品の開発に25年を捧げ、この経験を活かして、少子高齢化が進む社会の中で困っている人々を助けるロボットを創り出すことを生涯の仕事にしよう決めました。そのために2018年に当社を設立し、研究開発を推進してきましたが、2019年9月に初の見守り対話ロボットをリリースするという形で実を結びました。今回、お客様の声を反映した、より使いやすくなったバージョンアップ版をリリースすることになりました。

私の周囲の多くの人々が高齢の親の介護に奮闘していることを見てきました。彼らが直面している困難は想像以上に深刻で、介護に手が取られて他のことが出来なかったり、遠くに住んでいる高齢者の安否が気になる状況など、彼らが抱える問題は多岐に渡ります。これらの課題をロボットで解決できるなら、それは真に価値あるものでしょう。私は、そんなロボットを創造するために努力し続けていますが、今回、バージョンアップ版をリリースできることになり、開発者として喜びでいっぱいです。

阪南大学教授 松田健（AI、会話プログラム開発担当）：

遠くに住んでいる大切な人と、スマホやタブレットを使っていつでもコミュニケーションが出来る時代になりましたが、いつでも連絡出来るからこそ、たまにしか連絡をしないということもあるのではないのでしょうか。

普段の何気ない日常の場面で、ロボからの問いかけに答えることで、「元気に過ごしている」ということを、遠くに暮らす大切な人にも伝えてくれる見守りロボットです。

- 1 「誰も孤独にさせない」そんな開発者の思いから生まれた「みまくん」がバージョンアップしました。
- 2 「みまくん」は人の声を認識し、自然な会話を楽しむことができ、大切な人を優しく見守ってくれます。
- 3 健康管理と落語・脳トレなど楽しさ満載、スマホがなくても声でつながる家族の為の見守りロボット

「AIみまくん」は、人間の声を認識し、自然な会話ができるロボットです。あなたの代わりに一人暮らしの高齢者や子供たちの見守りなど、生活にゆとりをもたらし、問題があれば、自動で知らせてくれるなど、大切な人を守ってくれます。「AIみまくん」がいると、いつでも大切な人と繋がります。旧版に比べて、音声認識中の赤色LEDを嘴の下につけたり、ヘッドセットや声が大きく聞こえるように外部スピーカーを使えるようにするなど、使い勝手が向上しました。さらに今回は、カメラ付き版もお選びいただけます。必要な時にご家族の様子をスマホで確認できます。

クラファンサイトは
7月20日から閲覧
できます

<https://www.makuake.com/project/robostudy2/>



<https://www.youtube.com/watch?v=qx53ESNiqqw>



英会話ロボット「チャーピー」も特別価格でご提供！

英会話ロボット
チャーピー
Charpy



スマホで連携学習

英語音声認識で英会話を教えてくれるロボット。
英会話初心者～TOEIC800点レベルまで対応。
日本人が難しい話す練習と聞く練習が自宅で！
チャーピーはまるで、お家に来た留学生。

- 何度だって聞き返せる！
- 自宅で毎日、好きなだけ英会話の練習。
- 家族みんなと一緒につかえる。

~~29,800円 (税込)~~



19,800円 (税込)

クラウド料：2年目以降880円/月 (税込)

ご清聴ありがとうございました



介護経営サポーター 修了証授与



6月27日に開催！ 13名に参加頂きました！

サポーター研修開催報告

Agenda

- Chapter 1 介護保険制度とは
- Chapter 2 介護報酬とは
- Chapter 3 WORK
- Chapter 4 介護事業者の経営戦略



介護報酬改定へのリスクヘッジと顧客確保

介護報酬改定へのリスクヘッジと顧客確保

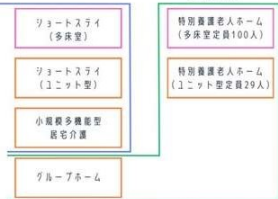
多角化・多機能化

ご自宅にお住いの方から、入居したくサービスまで、どのような状況の方でもご利用いただける！
利用しなれた環境で、継続的にサービス利用ができる安心！

(軽度).....(重度)

トリニティグループ CEO 澤田 昌志

- 株式会社TRINITYPARTNERS
 - 介護施設運営
 - 障害者施設運営
 - 同事業領域の総合コンサルティング
- 株式会社フュージョン
 - 介護用品・医療機器卸売事業
- 株式会社シクロメディカル



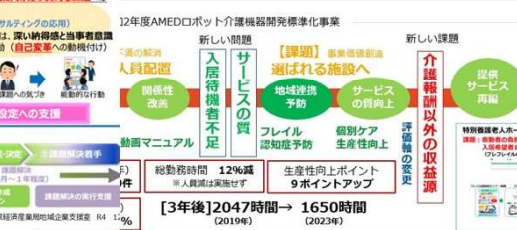
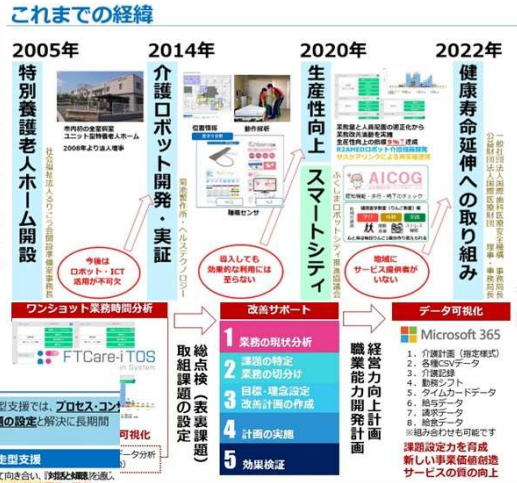
経営視点から見る介護事業のリスクファクター

- 1. 3年に一回の制度改正及び報酬改定
- 2. 法的コンプライアンス



2. 「伴走型支援」とは | 従来の支援との違い

企業の自立化は、自らの課題解決への支援だけでは実現困難。伴走型支援では、プロセス・コンサルティングを軸とした考え方を応用しながら、**自立化に向けた本質的課題の特定と解決**に長期間(1年~1年半程度) 伴走し、企業の自己変革力向上を後押し。



- 事故やクレームリスク
- 経営戦略の誤りと競争リスク
- 人材不足と労働リスク
- 需要変動と収益リスク
- 他産業に比べた場合のDX遅延
- インフレーションの高速化
- 自然災害と進行感染症リスク

リスク低

キーワード 過去が参考にならない社会変革
- 変化のスピードに対応していかないとけない

サポートを始めます！

- Microsoft 365
- 1. 介護計画 (固定型)
- 2. 各サービスのデータ
- 3. 介護記録
- 4. 勤労シフト
- 5. タイムカードデータ
- 6. 勤労データ
- 7. 請求データ
- 8. 経費データ



弁護士・社労士・大学教授・歯科衛生士・様々な分野のコンサルタントの方々・介護事業者・障害福祉事業者・生活支援サービス事業者など13名の方が受講されました。多くのお喜びの声を頂戴しています。

『介護ビジネスの見直しと今後の就労支援事業者へのひとつの知識と、今後の新規介護ビジネス(資格検定ビジネス)への方向性がみえました。』

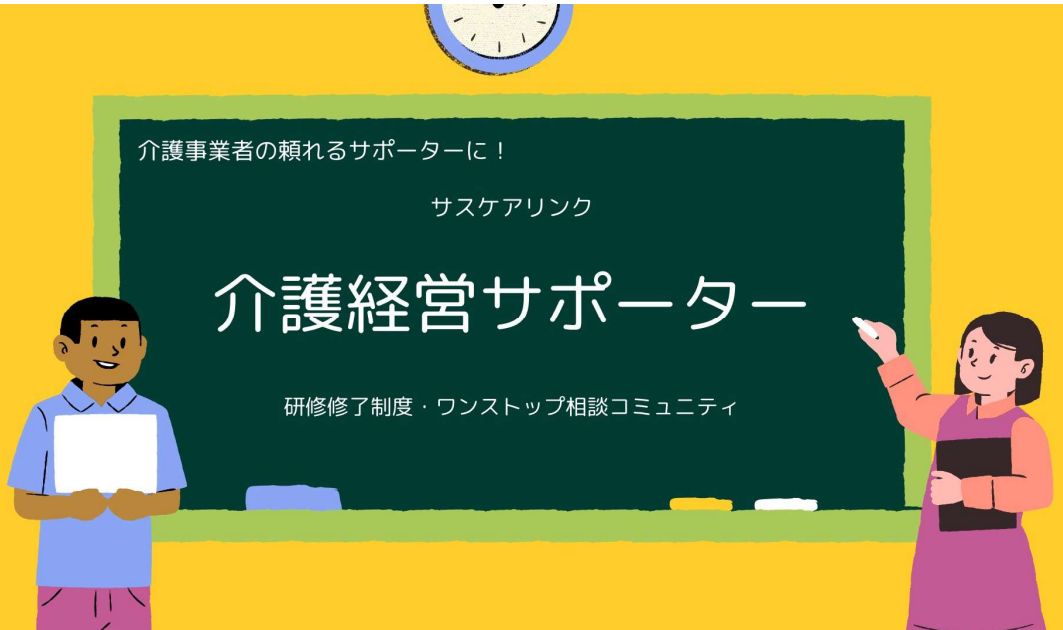
『介護報酬に依存度が高いビジネスは、未来がない。未来を考えて、より多角的なビジネス展開を考えていこうと思いました。』

『介護経営のリスク、保険報酬の見直しや人員定着率の低さがよくわかった。介護経営者への課題解決のサポート、提案をしています。』

『介護経営に関する知識。特にリスクマネジメントに関して 現場の状況や改善点、クレーム内容~対策などよく理解できました。介護事業者以外と接することが多いため、新たに参画していただくための知識として活用いたします。』

『顧客ニーズ: 虐待リスク、人材育成と離職予防、苦情対応に自分のスキルが活用できると分かりました。』

『介護業界の制度や現状の基本を知ることができたので更に経営戦略の観点を深めたいと思いました。また、連携についても深めたいと思いました。あくまでも『自立支援』が軸であると言う国の方針や介護業界の方向性を知ることができたので自分や自身の仲間が役に立てる場面や戦略は無いかな?を考えていきます。』



はじめに

厚生労働省は昨年末ワンストップ相談窓口の設置など介護事業者への包括的なアドバイス、一体的な支援の展開を図る方針を発表しました。

介護事業者は、人材不足、デジタル化への対応、生産性の向上、リスク対策、持続的な成長戦略など様々な課題を抱えており、サスケアリンクでも多くのご相談を頂戴し、そのサポートをしてきました。ワンストップでの相談対応は介護事業者非常に求められていると実感しています。

そこで、私どもはより多くの介護事業者にお役立て頂けるよう、「介護経営サポーター」の研修修了制度、専門家コミュニティを創設することにいたしました。介護事業者、その支援者が一体となって地域福祉の充実に貢献していきたいと考えます。



PRODUCED BY SUSCARE LINK

主なポイント

学び

- ★介護保険制度や介護経営の基本知識
- ★最新の商品・サービス・助成金補助金情報
- ★介護事業経営者や介護事業支援専門家による実践的な経営手法、コンサル手法

実践活用

- ★介護事業者に寄り添ったサポート
- ★ワンストップにて経営相談窓口
- ★ニーズに応じた信頼できる専門家を紹介

コミュニティ

- ★介護事業者・周辺事業者の連携推進
- ★士業・コンサルなど様々な専門分野のメンバー
- ★成長意欲の高い様々な業界の経営者・経営幹部



介護経営サポーター概要



- ★7つの研修テーマを最短1日～2日で取得可能なカリキュラム
- ★介護事業者が抱えている様々な課題に対して、実践的で幅広い知識を身に付けることが可能
- ★研修修了者には「介護経営サポーター」の修了証を付与し、サスケアリンクサイトで紹介
- ★「介護経営サポーター」向けの研修、情報交換などのコミュニティに参加可能

こんな方におすすめ

- 『介護事業者にアプローチするために、もっと介護業界の知識や最新情報を学びたい』
『専門分野以外の相談を受けるために、知識や人脈を増やしたい』
などお考えの、
- ★会計士、税理士、弁護士、中小企業診断士、社労士、司法書士、行政書士など士業の方
 - ★戦略、人事、会計、IT、開業、採用定着育成、営業などコンサルタントの方
 - ★介護事業者向けの商品、サービスを販売している営業の方 など



★★★★7つの研修テーマ★★★★

1. 業界知識・動向
2. 経営管理・会計
3. 生産性向上・デジタル化
4. 採用定着育成
5. リスクマネジメント・助成金補助金
6. トренд商品・サービス・新規事業
7. 事例研究



研修内容

※介護事業経営者や専門家が事例も踏まえて講義します
※カリキュラムは変更する場合がございます

1. 業界知識・動向
「介護保険制度の歴史・仕組み」「介護に関わる職種・資格」「業界の課題と国の制度」「介護サービス・形態」など
2. 経営管理・会計
「売上・経費の仕組み」「経営指標」「請求」「加算」「第三者評価」など
3. 生産性向上・デジタル化
「LIFE」「生産性向上」「業務改善」「ロボット・ICT」など
4. 採用定着育成
「採用定着育成の動向」「採用手法」「外国人材」「定着手法」「キャリア段位制度」など
5. リスクマネジメント・行政支援制度(助成金補助金)
「監査」「感染症」「顧客・従業員トラブル」「介護事業者が活用できる助成金・補助金」など
6. トレンド商品・サービス・新規事業
「最新おススメ商品・サービス」「介護予防・フレイル予防」「生活支援」など
7. 事例研究
「優良事業者の取り組み好事例」など



介護経営サポーター 0期生研修会

開催日：6月27日(火) 13時集合 於：ウインクあいち特別会議室E(1306)

	内容	講師
13時10分	オリエンテーション・自己紹介	
13時半	講義1. 介護保険制度の背景とサービス 介護事業所の経営・加算制度	社会福祉法人和敬会 太田 和敬 氏
14時半	講義2. リスクマネジメント ---グループワーク・休憩---	(株)TRINITY PARTNERS 澤田 昌志 氏
15時半	講義3. 業務改善・介護ロボット 終活問題(地域課題) 補助金・助成金	(株)ヘルステクノロジー 和泉 逸平 氏
17時	交流会(19時終了予定)	



参加費：8,800円(税・交流会費込) 定員：20名

お問合せ・お申込み

介護福祉医療コミュニティ
『サスケアリンク』事務局



右記QRコードからお申込み下さい

介護福祉医療コミュニティ『サスケアリンク』
本部事務局：名古屋市中村区名駅5-23-17
東京事務局：東京都江戸川区鹿骨1-22-8-1F
四国事務局：愛媛県松山市南斉院町1108-2-302
Mail：info@suscare.net
https://suscare.net



介護経営サポーター研修修了者

一般社団法人エンパシフィックライフ 宮本友未さん
丸の内経営法律事務所 宮本真志さん
一般社団法人ブレイクスルーバンク 久保美裕さん
(株)クラリス・ヘルスケア・パートナーズ 柴田明さん
(株)ピープルカレッジ 宮永大介さん
あかねケアホールディングス株式会社 門脇久佳さん
一般社団法人JIC協同組合支援協会 加藤義昭さん
ベーガン通商株式会社 横山庄蔵さん
Npo法人アダージョちくさ 下園美保子さん
NPO法人social good 玉元貴彦さん
エフトス 彦坂俊充さん
戸崎事務所 戸崎浩明さん
AMEMe 雨宮忍枝さん

第34回サスケアリンク定例勉強交流会

Harerubaseが描く 未来デザイン

代表取締役 澤田昌志



Creating a happy society

TRINITY
PARTNERS



澤田昌志 (Masashi SAWADA)

トリニティグループ CEO

◎株式会社TRINITYPARTNERS

- 介護施設運営
- 障害者施設運営
- 同事業領域の総合コンサルティング

◎株式会社フュージョン

- 介護用品・医療機器卸売事業

◎株式会社シクロメディカル

- 訪問診療特化型コンサルティング事業
- 同事業のバックオフィス支援・レセプト業務支援

◎株式会社ツリーリングス

- 訪問特化型調剤薬局運営

トリニティ
グループとは？

法人理念

笑顔で囲まれた**幸せ**の、無限連鎖を生み出す

※私たちが最も大切にしている価値であり、
私たちが実現したい社会像です

※トリニティグループの全ての組織としての
“あり方”“やり方”はこの法人
理念の実現と遂行を目的としています

経営目標

ビジネスを通して永続的に社会課題を解決する

トリニティ
グループ経営哲学

- ◎私たちが死んでも、私たちの想いは死なない。
- ◎私たちはどんなに時代と文化と社会構造が変わろうが、一生涯成長することを恐れない。
- ◎私たちの想いはどんなに先でもそのときに変動的に発生する社会課題を常に解決し続ける企業として存在し続けます。
- ◎そのためには、私たちが時代と文化と社会構造に合わせて変化し続け、絶えない好奇心と向上心を持って永続的に成長をすることが必要です。
- ◎現在の常識を疑い、未来へ成長する精神が私たちのアイデンティティであり、このアイデンティティを次世代に繋げ続けます。
- ◎いつの時代も常にそこにいる会社'それがトリニティグループ'です

Hareru base

ARIMATSU・KARIYA



障害者向けグループホーム
彩 irodori



就労継続支援 B
志 kokorozashi



障害者向けグループホーム
奏 kanade

Harerubase
Arimatsu/Kariya

Hareru base
ARIMATSU・KARIYA

Hareruについて サービス紹介 施設紹介 ご利用の流れ アクセス

お問い合わせ



上メニュー 全商品 検索 アイテム 購買 お問い合わせ

検索 アイテム お問い合わせ

LINE公式アカウント
友達募集中!



それぞれの生き方
それぞれの意志で安心し
楽しみながら
生きていって欲しい



就労継続支援 B
志 kokorozashi

障害者向けグループホーム
彩 irodori

障害者向けグループホーム
奏 kanade



丁寧に手作り世界で一本の傘



Agenda

0) 就労支援とは

1) 伝統工芸の現状

2) 就労継続支援B型事業所とは？

3) 伝統工芸 + 障害者支援 = 可能性 ∞

4) スタッフ，利用者の声

5) Harerubaseの描く未来デザインとは？

グループワーク①

障がい者就労支援事業のイメージや、
そこで作られる商品のイメージなど
意見交換下さい

就労継続支援A型事業所、就労継続支援B型事業所

- 就労継続支援事業所とは、企業等に雇用されることが困難な人に、
就労の機会（働く場）を提供するとともに、
生産活動その他の活動の機会の提供を通じて、
知識及び能力の向上のために必要な訓練を行う事業所
のことを指します。
- 事業者と利用者との間に雇用契約を結ぶ（雇用関係が成
立している）
A型事業所と、
雇用契約を結ばないB型事業所があります。
- A型事業所では、最低賃金が適用されます。

0) 就労支援とは



～愛知県の平均工賃～

A型事業所	86,800円/月間工賃	974円/時間工賃	275事業所
B型事業所	17,600円/月間工賃	242円/時間工賃	680事業所

定義

就労継続支援B型とは障害のある方が、一般企業に就職することに対して不安があったり、就職することが困難な場合に“雇用契約を結ばずに”生産活動などの就労訓練をおこなうことができる事業所及びサービス。**「報酬単価＝人員配置数&定員数&平均工賃＋各種加算」**

0) 就労継続支援B型事業所とは①



イ 就労継続支援B型サービス費(Ⅰ) (7.5:1)	(1) 定員20人以下	(一) 平均工賃月額が4万5千円以上の場合	(702単位)
		(二) 平均工賃月額が3万円5千以上4万5千円未満の場合	(672単位)
		(三) 平均工賃月額が3万円以上3万5千円未満の場合	(657単位)
		(四) 平均工賃月額が2万5千円以上3万円未満の場合	(643単位)
		(五) 平均工賃月額が2万円以上2万5千円未満の場合	(631単位)
		(六) 平均工賃月額が1万5千円以上2万円未満の場合	(611単位)
		(七) 平均工賃月額が1万円以上1万5千円未満の場合	(590単位)
		(八) 平均工賃月額が1万円未満の場合	(566単位)
	(2) 定員21人以上40人以下	(一) 平均工賃月額が4万5千円以上の場合	(625単位)
		(二) 平均工賃月額が3万円5千以上4万5千円未満の場合	(598単位)
		(三) 平均工賃月額が3万円以上3万5千円未満の場合	(584単位)
		(四) 平均工賃月額が2万5千円以上3万円未満の場合	(572単位)
		(五) 平均工賃月額が2万円以上2万5千円未満の場合	(551単位)
		(六) 平均工賃月額が1万5千円以上2万円未満の場合	(541単位)
		(七) 平均工賃月額が1万円以上1万5千円未満の場合	(529単位)
		(八) 平均工賃月額が1万円未満の場合	(517単位)

シンプルに、平均工賃が高ければ高いほど、報酬単価が高くなる仕組み

定義

就労継続支援B型とは障害のある方が、一般企業に就職することに対して不安があったり、就職することが困難な場合に“雇用契約を結ばずに”生産活動などの就労訓練をおこなうことができる事業所及びサービス。**「報酬単価＝人員配置数&定員数&平均工賃＋各種加算」**

(一) 平均工賃月額が4万5千円以上の場合	(702単位)
(二) 平均工賃月額が3万円5千以上4万5千円未満の場合	(672単位)
(三) 平均工賃月額が3万円以上3万5千円未満の場合	(657単位)
(四) 平均工賃月額が2万5千円以上3万円未満の場合	(643単位)
(五) 平均工賃月額が2万円以上2万5千円未満の場合	(631単位)
(六) 平均工賃月額が1万5千円以上2万円未満の場合	(611単位)
(七) 平均工賃月額が1万円以上1万5千円未満の場合	(590単位)
(八) 平均工賃月額が1万円未満の場合	(566単位)

シンプルに、平均工賃が高ければ高いほど、報酬単価が高くなる仕組み

伝統工芸定義



JTICO

真の豊かさ、和にたずねて

特定非営利活動法人

日本伝統文化振興機構

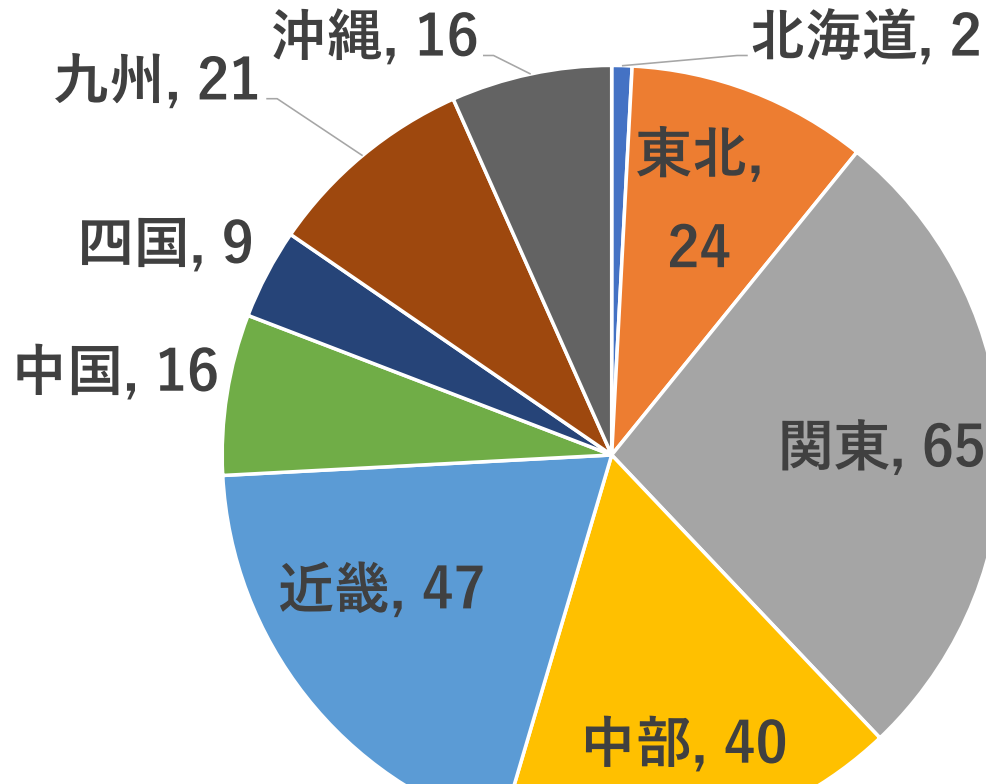
※伝統工芸とは？

- 1) 主として日常生活で使われるもの。
- 2) 製造過程の主要な部分が手作りであること。
- 3) 伝統的技術・技法によって製造する。
- 4) 伝統的な原材料を使用している。
- 5) 一定の地域で産地が形成されている。

**伝統工芸とは、とき、もの、
魂を紡いだ大切な人類の財産**

大切な人類の財産を次世代に紡ぐために、どうすべきか？

全国で237品目



1) 伝統工芸の現状
～伝統工芸数①～

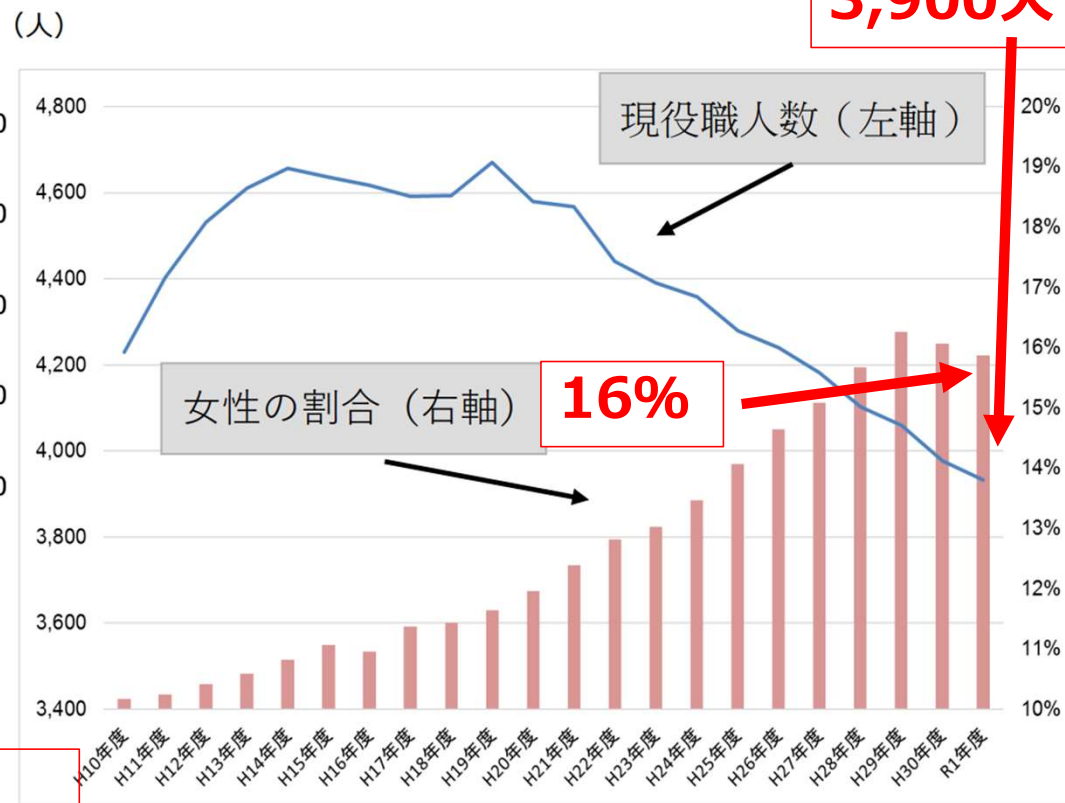
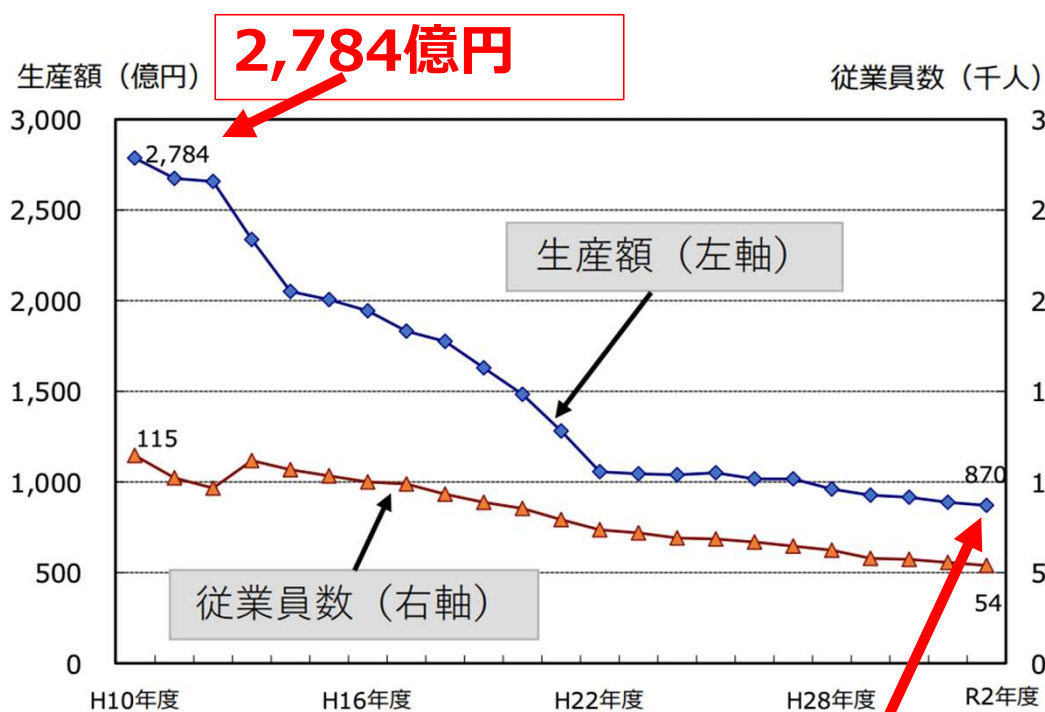


～愛知県の伝統工芸～

有松・鳴海絞 常滑焼 名古屋仏壇 三河仏壇 豊橋筆 赤津焼
岡崎石工品 名古屋節句飾 名古屋桐箆笥 名古屋友禅 名古屋黒
紋付染 尾張七宝 瀬戸染付焼 尾張仏具 三州鬼瓦工芸品

1) 伝統工芸の現状 ～生産額等②～

生産額，従業員数は減少傾向（衰退産業）



出典：一般財団法人伝統的工芸品産業振興協会

870億円

3,900人

16%

減少する従業員数は減少傾向だが女性比率が多くなっている



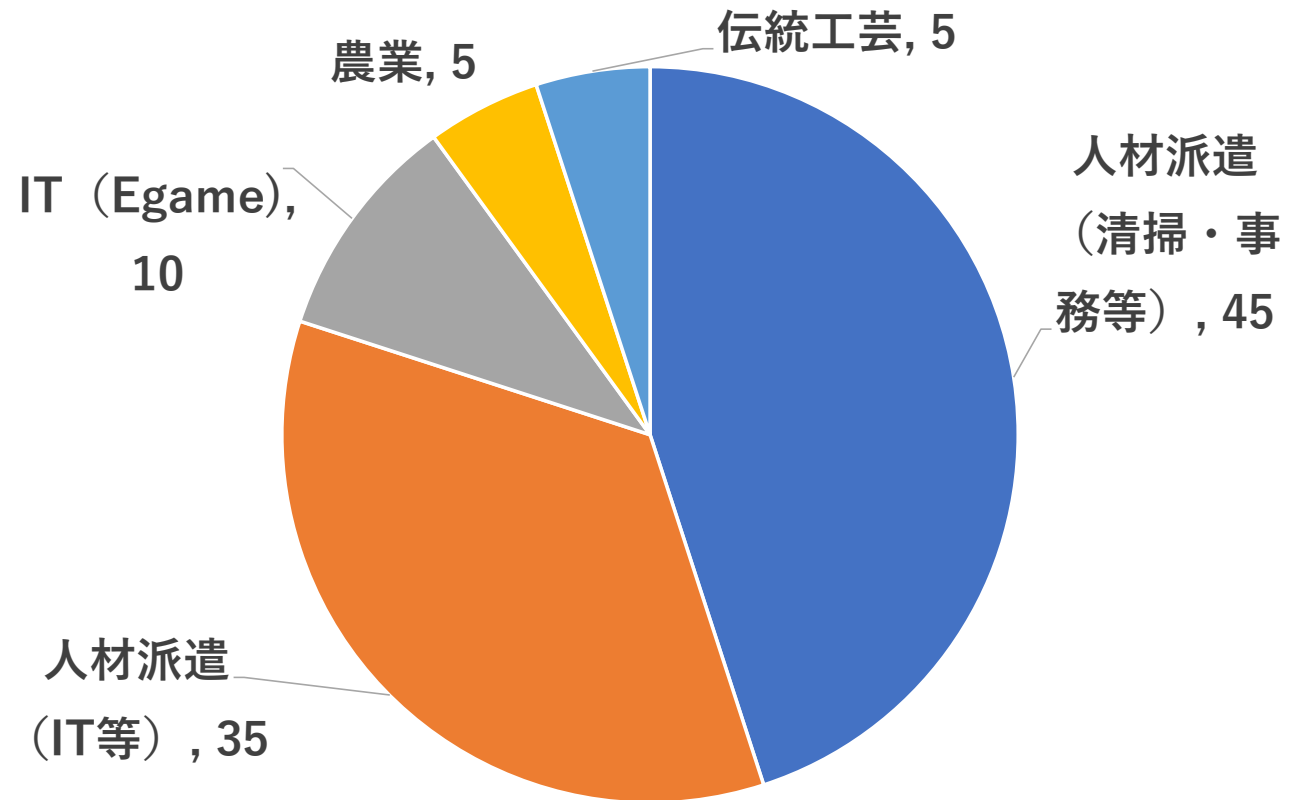
カオスマップ

2) 就労継続支援
B型事業所とは



カオスマップで調べると、障害者人材派遣系がほとんど…

種別 (%)



2) 就労継続支援
B型事業所とは②

以前から続く人材派遣 (清掃・事務・IT等) は強い。しかし近年では、IT (Egame系) が強い印象。伝統工芸系はあまり聞かない

ネガティブな要素

衰退産業 → 持続継続性なし

3) 伝統工芸 + 障害者
支援 = 可能性 ∞



シンプルに考えれば、ビジネスとしては成立しないはず

しかし

衰退産業 → 持続継続性補助

伝統的工芸品産業支援補助金 令和4年度予算額 3.6 億円 (3.6億円)

製造産業局 生活製品課
伝統的工芸品産業室

3) 伝統工芸 + 障害者
支援 = 可能性 ∞



事業の内容

事業目的・概要

- 現在、236存在する伝統的工芸品の指定産地は、ほとんどが個人事業者や中小・小規模企業により支えられています。
- 一方、昨今の生活様式の変化や安価な輸入品の増大による需要の低迷等の課題に直面し、伝統的技術・技法の継承が危機的状況にあります。
- 本事業は、各産地における伝統的工芸品の原材料確保対策事業、若手後継者の創出育成事業のほか、観光など異分野との連携や他産地との連携事業、国内外の大消費地等での需要開拓などに対して支援します。
- なお、本事業は「伝統的工芸品産業の振興に関する法律（伝産法）」の規定に基づき経済産業大臣が指定した工芸品が対象であり、事業の申請に際しては、伝産法の規定による3～5年の事業計画を策定し、経済産業大臣の認定を予め受ける必要があります。

成果目標

- 各実施事業において成果目標（KPI）を設定するとともに、そのKPIを達成する事業数について全体の8割以上となることを目指します。

条件（対象者、対象行為、補助率等）

補助（産地組合・製造事業者等：2/3、学校法人・コンサルタント等：1/2）



補助上限額：2,000万円

事業イメージ

需要開拓事業

伝統的な技術・技法に基づく魅力的な商品を、国内外の見本市へ出展し、製品とその背景にある文化の発信など、伝統的工芸品産業の需要拡大や知名度の向上を目的とした事業を支援します。



【阿波和紙（徳島県）展示会出展】



【久米島紬（沖縄県）展示会出展】

後継者育成事業（従事者等）

伝統工芸士等が実習や座学などの直接指導を行い、従事者の技術力向上、伝統的な技術・技法の習得などを通じ、後継者の創出を図る事業を支援します。



【琉球餅（沖縄県）の実習の様子】



【大阪浪華錫器（大阪府）の実習の様子】

しかし

衰退産業 → 持続継続性補助

4. 伝統的工芸品産業支援補助金（産地補助金）について

- 「伝統的工芸品産業の振興に関する法律（伝産法）」に基づく計画の認定を受けた産地組合や事業者等が行う新商品開発、後継者育成、販路開拓事業等を支援。

令和4年度予算額：3.6億円
令和4年度採択事業者：97件

※下掲は令和2年度の補助金活用事例。

やまがとうろう

新商品開発の例：山鹿灯籠（熊本県）

山鹿灯籠の技術を応用し、コロナ禍で「おうち時間」を楽しむことができる『山鹿灯籠制作キット』のデザイン開発をデザイナーと協同で実施。インテリアとしてデザイン性の高いドライフラワーベースの図柄3種を新たに開発した。



たかおかどうき

販路開拓の例：高岡銅器（富山県）

首都圏の展示会へ出展し建築デザイン事務所、インテリアショップ等バイヤーをターゲットとし、高岡銅器・産地の魅力をはじめ独自の着色技法、着色銅板の活用性ととも、唯一無二の表情を併せ持つ商品の魅力を訴求。



きょうやき・きよみずやき

後継者育成の例：京焼・清水焼（京都府）

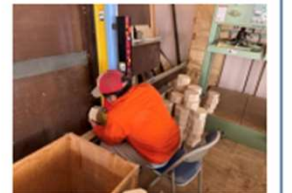
伝統工芸士のマンツーマン指導による「寺小屋塾」を開講。前半は湯呑や碗に絵付する加飾（染付）講座を実施し、後半は要望が多かった「アクセサリー制作」の講習会を実施した。



かわつらしっき

原材料確保対策の例：川連漆器（秋田県）

産地内で木地の生産を継続していくためのマニュアルを確立すべく、木材を収集し、木工旋盤を用いた検証を実施した。

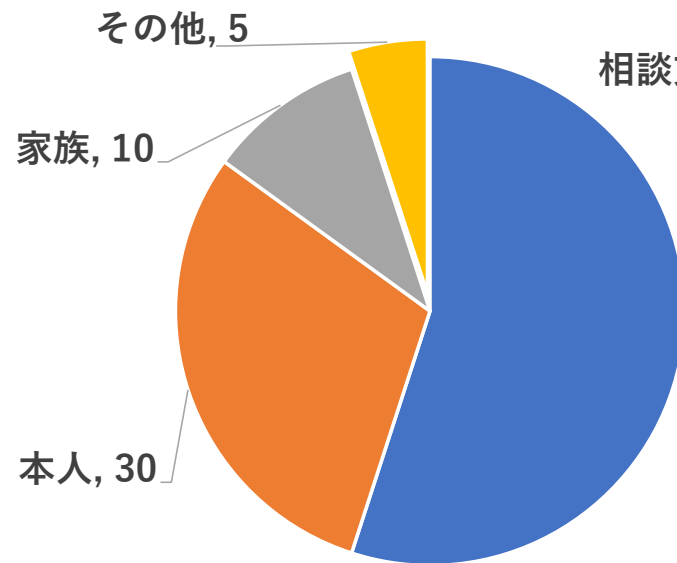


3) 伝統工芸 + 障害者支援 = 可能性 ∞

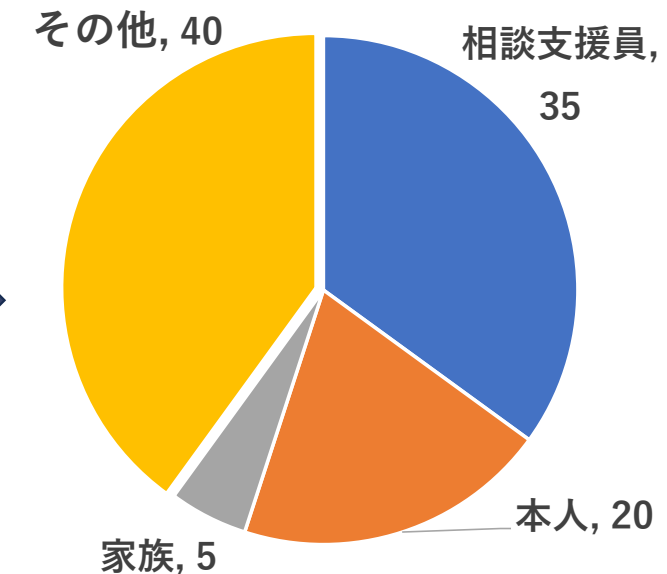


この数ヶ月で、問い合わせ種別が異なってきた

では何が無限大か？
その前に下記のデータをご覧ください



令和4年9月（開設）から
令和5年12月までの問い合わせ者特性



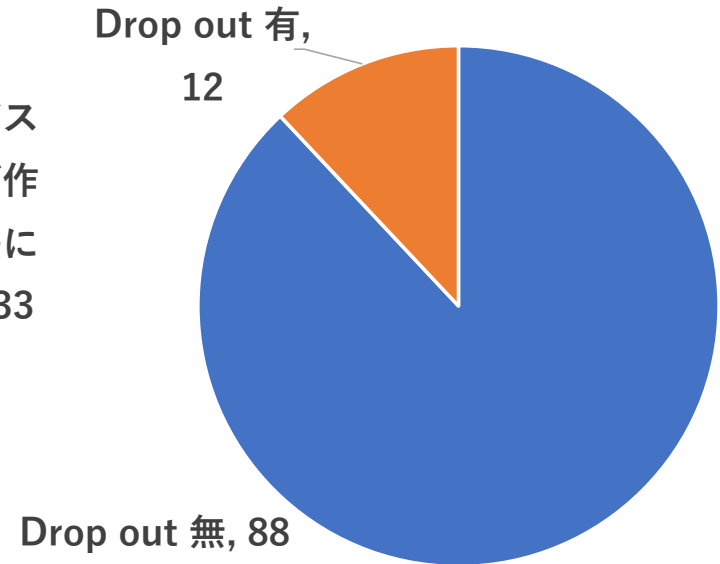
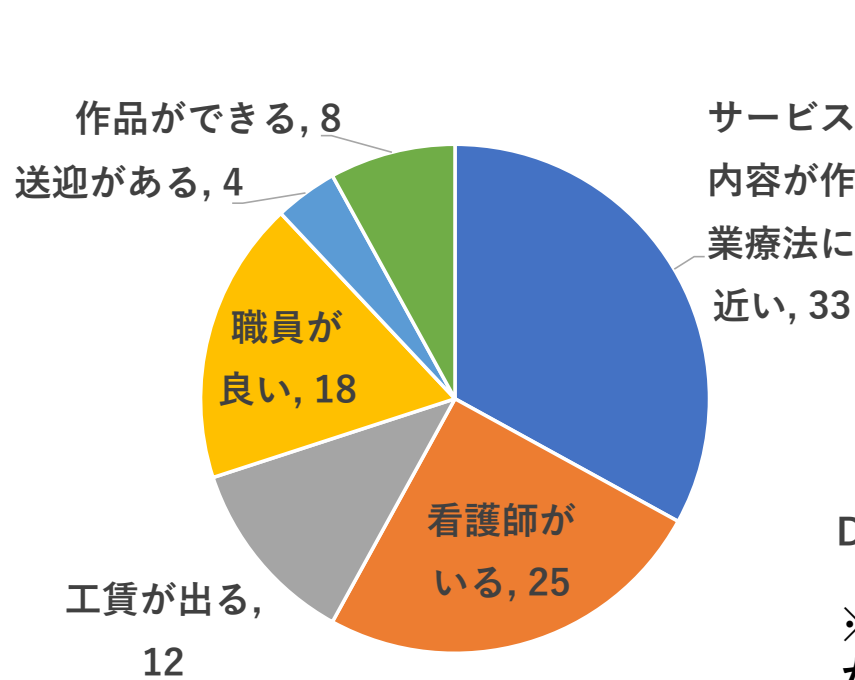
令和4年9月（開設）から
令和5年12月までの問い合わせ者特性

3) 伝統工芸 + 障害者
支援 = 可能性 ∞



その他（医療機関※SW,OT）の問い合わせが多い

その他（医療機関※SW,OT）の問い合わせが多い理由（口頭調査）



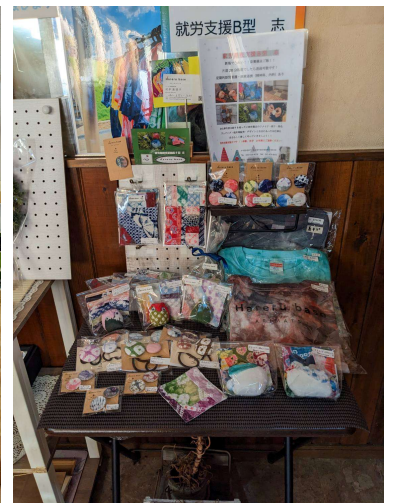
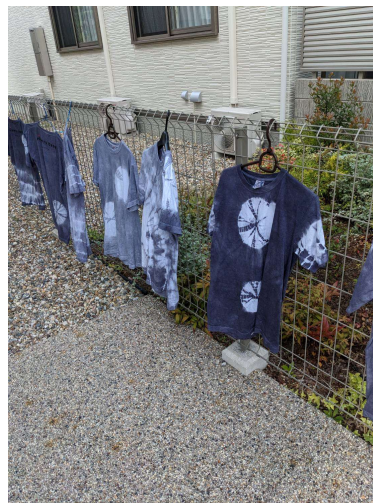
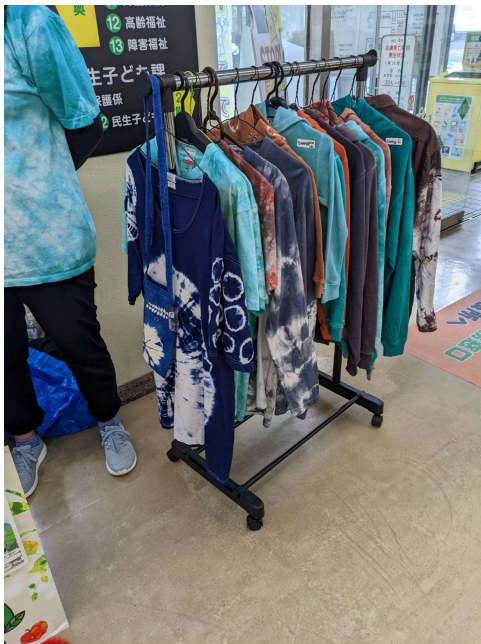
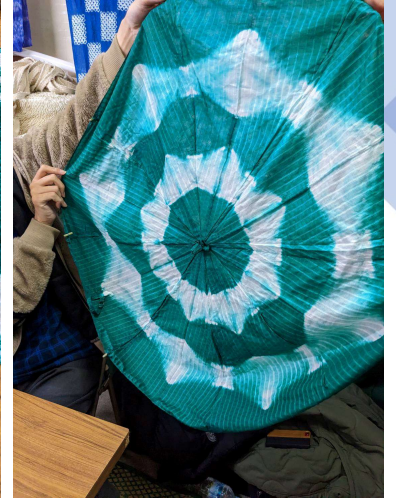
令和4年9月（開設）から
令和5年12月までの問い合わせ者特性

※ネガティブな意見は「意外に工賃が安い」「利用者間の関係作り」「肩がこる」ぐらい。
※なお、Dropout率も低い

3) 伝統工芸 + 障害者支援 = 可能性∞



作業内容が医療機関(OT)に近い, 看護師がいるが半数以上の意見



医療機関側の声

4) スタッフ、利用者の声

- ◎次期改定において、入院中からの居場所探しが重要視されつつある中、それにマッチングした施設として、弊社事業所が選ばれつつあるのかもしれない。
- ◎その意味では、医療一福祉連携の図れる数少ない事業所なのかもしれない
- ◎弊社事業所の場合、連携する訪問看護ステーションの看護師は精神科訪問看護の専門家であり、かつ、経営のことについても助言できる立場である

もしかすると、弊社施設は
医療福祉中間施設なのかもしれない

利用者の声

「絞りのバリエーションが増えた」

「くるペースが早くなった」

「ピンバッジの作成時の失敗からレジンを使用し**良い物が出来た**」

「運営しているのやりがいは、理想に近い方向に向かえた時」

「**チームが一丸となった時。皆が楽しそうな時**」

「売り上げが上がったり、利用者様が増えた時」



繰り返すように、上記は

精神や知的に障害を持つ**“障害者の声”**

人間関係を苦手とする利用者が、このような成長や変化担っているのは、スタッフや看護師の精神的補助とともに、「やりがい」を伝統工芸で支援できているからでは？

4) スタッフ、利用者の声

伝統工芸定義



JTICO

真の豊かさ、和にたずねて

特定非営利活動法人

日本伝統文化振興機構

※伝統工芸とは？

- 1) 主として日常生活で使われるもの。
- 2) 製造過程の主要な部分が手作りであること。
- 3) 伝統的技術・技法によって製造する。
- 4) 伝統的な原材料を使用している。
- 5) 一定の地域で産地が形成されている。

**伝統工芸とは、とき、もの、
魂を紡いだ大切な人類の財産**

大切な人類の財産を次世代に紡ぐために、どうすべきか？

各種の課題

利用者側課題

- ◎ばらつきのある出席率
- ◎作業速度・納期問題
- ◎能力差 = 工賃差

“障害者”ではなく、
“デザイナー”
としての取り扱い
作業所ではなく
“工房・アトリエ”
的な取り扱い”

施設側側対応

- ◎スタッフ，看護師連携
紹介先職員との密な連携
- ◎能力差 = 工賃差を公平化
する作業工数の切り出し
- ◎商流の確保
→Shopfy利用
→“ワゴコロ”等，工芸品
ネットショップ出店
- ◎デジタルコンテンツ化

やりがい = 継続性・安定性を担保し，
高単価商品の商流をつくる

5) Harerubaseの描く
未来デザインとは？

Agenda

- 1) 伝統工芸の現状
- 2) 就労継続支援B型事業所とは？
- 3) 伝統工芸 + 障害者支援 = 可能性 ∞
- 4) スタッフ，利用者の声
- 5) Harerubaseの描く未来デザインとは？

Conclusion

1) 伝統工芸の現状は、衰退産業

2) 就労継続支援B型事業所は障害者の就労トレーニングの場。今は以前から続く清掃等の人材派遣業からIT系（含Egame系）へ様相が変わりつつある

3) 伝統工芸＋障害者支援のビジネスモデルはまだ少ないが、現場の印象としては、時代ニーズにマッチしている印象

4) スタッフ、利用者、外部機関の声からもそれが伺われる

5) Harerubaseの描く未来デザインとは、伝統工芸を通じた障害者支援によって「やりがい＝継続性・安定性を担保し、新たなSDGs支援をつくること

5人のスタッフで月商300万円以上

有松就労(20名定員)シュミレーション

就労利用平均18名 22日稼働

支援職員体制モデル

- ◎管理職員兼サービス管理責任者:常勤1名 就労事業所運營業務及び建物全般の管理
- ◎支援職員:常勤換算2.7名(職業指導員・生活支援員)
- ◎目標工賃達成指導員1名(加算取得の為配置)

収入

内容		単価	数量	金額	備考
ホーム 基礎 収入	基本単価 566	6,146	396	2,433,816	区分関係なし 基本報酬×利用人数×日数 工賃により、報酬単価を設定 (566単位×10.86×18名×22日=2,433,816円/月) ※報酬区分は事業所の前年度平均工賃月額(実績)によって変化する ※指定時は「平均工賃労働時間が5000円以上10000円未満」現行566単位。 ※工賃の支払いは、収入(国保連収入でない)－経費＝利用者へ支払われる工賃 ※平均工賃額計算は①前年度の各月の工賃支払対象者を算出し、 ②前年度の支払工賃額を算出。②÷①で算出する。
	目標工賃達成指導員配置加算	966	396	382,536	(89単位×10.86×18名×22日=382,536円/月)
	福祉専門職加算 I	162	396	64,152	(15単位×10.8×18名×22日=64,152円/月)
	初期加算	324	0	0	1人/初日利用から30日以内算定(30単位×10.8×18名×22日=128,304円/初月のみ)
	欠席時対応加算		0	0	
	医療連携加算 I	345	396	136,620	(32単位×10.8×18名×22日=136,620)
	処遇改善加算 I	447	396	177,012	総単位数×5.4%
	特定処遇改善加算 I	140	396	55,440	×1.7%
	A 就労基礎収入小計			3,249,576	

PLOFIT
PLAN

障がい者就労支援事業やそこで作られる商品のイメージに変化があったことなど共有下さい

グループワーク②

後ほど質問タイムを設けます。
全体を通しての質問事項なども共有下さい。
オンラインの方はチャットに記入下さい。

ご清聴誠にありがとうございました

**ご質問・ご相談などございましたら
サスケアリンクまたは澤田まで
ご連絡下さいませ**

介護経営の情報サポート



Sus! ケアリンク

知恵袋・事務局より

※アンケートにご協力下さい！



本日雨宮さんのセッションが開催されました！

次回サスケア前

7/18 (火)

14:00~17:00

※最小開催数3名

サスケア特別セッション開催

Wellness Foot Academy

できる ビジネスマンの 歩行術

▶たった3時間で劇的変化！

できるビジネスマンに求められる

Impression ~印象~

Conditioning ~心身の調整~

Risk management ~リスク管理~

を手にするための3時間



会場

WINK AICHI (ウインクあいち)

名古屋市中村区名駅4丁目4-3 8

サスケア価格

33,000円(税込) / ~3名

25,000円(税込) / 4名~

STEP

1 ウェルネスフット基礎講義

2 歩行計測・足靴健康診断

3 改善・トレーニング

4 歩行の実践

5 変化の確認

参加申込➡



次回案内

8月22日 (火)

午後6時15分～8時

※第4火曜日です

老化は口から！

口の健康について学ぼう！

『摂食嚥下リハビリについて』

講師：

一般財団法人脳神経疾患研究所

附属総合南東北病院

口腔外科摂食嚥下リハビリテーションセンター

博士（障害科学）・言語聴覚士

森 隆志 氏

サスケアリンク定例勉強交流会

第35回

各地域会場
+
オンライン

老化は口から！口の健康について学ぼう！

『摂食嚥下リハビリについて』

肺炎は日本人の死亡原因の上位に入っています。あまり知られていませんが、入院をしたときに原因不明の肺炎になってしまい、在院日数が長くなってしまふ場合があります。

これを予防しようと研究されているのが本日講師の森先生です。森先生は、この原因を筋肉低下によるものと推定し、年間1800人の入院患者さんに嚥下リハビリを行い、肺炎発症率を大幅に改善させています。新型コロナでも口が最大の感染源ともいわれています。

今回の勉強会で是非皆さん『口の健康』について学び、考えましょう。

講師： 一般財団法人脳神経疾患研究所 附属総合南東北病院
口腔外科 摂食嚥下リハビリテーションセンター
博士（障害科学）、言語聴覚士 森 隆志 氏

【職歴】

2002年 (医) 柳記念病院

2005年 (財) 脳神経疾患研究所 附属総合南東北病院 (現職)

【学歴】

1996年 同志社大学 法学部政治学科 卒業

2002年 国立身体障害者リハビリテーションセンター学院 言語聴覚科 卒業

2019年 東北大学大学院 医学系研究科 肢体不自由学分野 卒業

【役職】

日本リハビリテーション栄養学会 理事

日本臨床栄養代謝学会 (旧日本静脈経腸栄養学会) 評議員

日本嚥下医学会 評議員

ディサースリア臨床研究会 理事

【資格】

リハビリテーション栄養師 (日本リハビリテーション栄養学会)

NST専門療法士 (日本臨床栄養代謝学会)

日本摂食嚥下リハビリテーション学会認定士

認定言語聴覚士 (摂食嚥下障害領域) (日本言語聴覚士協会)

ディサースリア認定セラピスト

【原著論文、総説論文、依頼原稿】

言語聴覚士の役割 栄養療法ポケットブック 日本臨床栄養代謝学会 2023年5月

嚥下障害の主な定状への対処法 栄養療法ポケットブック 日本臨床栄養代謝学会 2023年5月

加齢に伴う摂食嚥下障害—サルコペニア、フレイルとの関係 標準言語聴覚障害学 摂食嚥下障害学第2版, 99-104, 2021 など多数



下園さん

就労継続支援B型
ワークルームぐるっぺ

内覧会/相談会のお知らせ

障がいをお持ちの方
ご家族の方
福祉関係の方

こんな悩みはありませんか？

- ☑病院には通っているけど日中行くところがない
- ☑体調がなかなか安定しない
- ☑働いても長く続かない
- ☑就職したいが何をすればいいかわからない

障がいがあっても働きたい…
そんな想いをサポートします！

ぐるっぺのここが違う！3つのPOINT

- 1** 約40年の歴史
長くこの地域の精神保健に関わってきた実績があるため地域との関係が良い
- 2** 専門職が多数在籍
経験豊富な精神保健福祉士が多数在籍しているため、精神障害/精神疾患への支援に強い
- 3** 豊富な作業種目
軽作業からお店の接客、レジ打ち、清掃作業まで実践的な作業が豊富。
→裏面もチェック

作業の提供だけでなく生活上の悩みの相談からしっかり対応します

作業内容

軽作業



リユースショップ



清掃作業



こんな方をお待ちしています



私たちが支援します！

- ✔まだアルバイトや就職は難しいけど、将来的には仕事をできるようになりたい方
- ✔体力やスキルに自信がないけど、色々な事にチャレンジしてみたいと思っている方
- ✔パソコン作業やSNSを使ったPRのお仕事を手伝ってくださる方（今後リユースショップのネットショップ運営を計画しています）

まずは内覧会で見学&ご相談ください！

開催日時

7/29(土)30(日) 各日 13:00~17:00まで
13:00/14:00/15:00/16:00 各部1時間制(各部定員5名)

プログラム

継続支援B型事業所について/作業内容の説明/見学体験

お申込み

左下の申し込みQRコードから/お電話でも受け付けています

継続支援B型事業所 ワークルーム・ぐるっぺ
464-0074 名古屋市千種区仲田1-9-12
地下鉄東山線【今池駅】【池下駅】徒歩10分



内覧会申し込み
フォーム

052-731-3070

workroom.gruppe@gmail.com



ホームページ

**SPECIAL
OFFER**

サスケアリンク
セミナー参加者さま
Pnkセミナー
7月無料
【6/27まで限定】



エイムス
株式会社



中小業のための 戦略的なIT・DX相

専門家によるビジネス効率化



プロ集団

IT戦略の立案から具体的
な実装までの責任をもっ
てトータルサポート。



画期的なアイデア

多様な業種・業態のIT支援
実績が多数あるので貴社に
最適なお提案をします。



幅広い対応

PCのセットアップ、
Microsoft 365の導入から
システム開発まで幅広く
対応をできます。



5万/月でいいの？と
お客様に驚かれています！

電話・チャットで無制限対応

当社は業界トップの業績を収めており、支援が必要な多くの中小規模な会社に
選ばれています。ぜひ貴社のお手伝いをさせてください。

エイムス株式会社

岡崎市美合町生田225

お問合せ pnk_info@a-chest.jp

050-8881-6922

お申込み



助成金補助金情報

オープンチャット「助成金補助金@サスケア」

サスケアリンクから助成金補助金の最新情報を発信します！

県や市の情報含めて毎回上位100件の情報データを月に3件程度不定期にて発信します。

内容の相談や申請の相談はサスケアに連絡下さい。
介護経営サポーターで対応します。
(一部対応できないものがございます)

- ①会員の方のみの参加となります
- ②名前（フルネーム）・企業名を正しく記載下さい
例) フルネーム@企業名（介護経営サポーターは企業名の後に介サポ入れる）
- ③当サイトの情報を転載、複製、改変等は禁止いたします

今回の最新情報➡<https://suscare.net/question/10001>

支援情報名	対象地域	支援規模	申請受付開始日	申請受付終了日
高等職業訓練促進給付金・高等職業訓練修了支援給付金	兵庫県 高砂市	10万円/月	随時	随時
様々な困難で困窮する女性の経済的自立支援事業（休暇預金活用事業）	全国	5000万円	2023/6/1	2023/7/31
自立支援教育訓練給付金	岡山県 倉敷市	4 0万円	随時	随時
特別障害給付金	山口県 山口市	5万3650円/月	随時	随時
新たに狩猟免許を取得した方への補助金	静岡県 東伊豆町	9,000円	随時	随時
第89・90・91基本もろあすマイルプロジェクト	全国	太陽光発電設備等の寄贈	2023/6/1	2023/8/31
盛岡市運送事業者燃料価格高騰対策支援金	岩手県 盛岡市	2万3千円/1台	2023/6/12	2023/9/15
東伊豆町創業支援事業補助金	静岡県 東伊豆町	1 2 0万円	随時	随時
高等職業訓練促進給付金	静岡県 三島市	10万円/月	随時	随時
母子家庭等自立支援給付金	静岡県 三島市	2 0万円	随時	随時
ファイザープログラム（心とからだのヘルスケアに関する市民活動・市民研究支援）	全国	300万円	2023/6/12	2023/6/30
白山市鳥獣害支障樹木伐採等事業補助金	石川県 白山市	3万円/本	随時	随時
揚川市骨髄ドナー等補助事業	静岡県 掛川市	14万円	随時	随時
熊本県地域企業産業支援サービス業等立地促進補助金	熊本県	5億円	随時	随時
空き工場等活用促進補助制度	新潟県 燕市	10万円/月額	随時	随時
商店街賑わい創出事業	石川県 白山市	500万円	随時	随時
関川村鳥獣害防除対策事業（電気柵等補助）	新潟県 関川村	新築	随時	随時
令和5年度環境保全研究費補助金	全国	3000万円	2023/6/12	2023/7/7
令和5年度芝山町住宅用設備等脱炭素化促進事業補助金	千葉県 芝山町	25万円	随時	2024/3/20
【令和5年度募集】地域にやさしい商店街推進事業補助金	千葉県 市川市	15万円	随時	2024/2/29
サンパスギル再生・資源循環促進事業	千葉県 芝山町		随時	随時
芝山町航空機騒音障害防止等対策事業補助金(環境整備費)	千葉県 芝山町		随時	随時
「芸術・文化の薫るまち・瀬」魅力発信事業補助金	兵庫県 神戸市灘区	50万円	随時	2023/6/30
芝山町航空機騒音障害防止対策事業地区集会所の設置及び整備(地区集会所補助金)	千葉県 芝山町		随時	随時

陸沢町電気自動車等導入事業補助金	千葉県 陸沢町	2 0万円		
地域企業経営人材確保支援事業給付金	全国	500万円		
令和5年度 いわき市生涯学習奨励補助金	福島県 いわき市	100,000円		
難聴高齢者補聴器助成事業	愛知県 大府市	3万円		
千葉市内自治会集会所建設等事業補助金	千葉県	800万円		
新規就農者等支援事業対象者募集	鹿児島県 南さつま市	100万円		
地区コミュニティづくり懇談会運営補助金	千葉県	5万円		
地域見守り助成支援補助金	千葉県	15万円		
高齢者運転免許証自主返納者等支援事業	神奈川県 鎌倉市	2000円		
令和5年度出っ払い・子育て環境づくり支援事業費補助金	宮崎県	30万円		
島原市畜産飼料価格高騰対策事業（第3次）	長崎県 島原市	150万円		
令和5年度地域資源活用拡大支援事業	香川県			
芦屋町高齢者・障がい者福祉施設等支援金	福岡県 芦屋町			
東京都妊娠高血圧症候群等の医療費助成	東京都			
アフターコロナハイパーシェン力強化プロジェクト事業	北海道 七飯町			
豊島区特定不妊治療費助成	東京都 豊島区	5万円		
豊島区における電気自動車等購入支援事業	東京都 豊島区	20万円/台		
宿泊施設の生産性向上支援事業	長崎県	450万円		
ブロック塀等除却工事等に係る助成制度	東京都 目黒区	40万円		
令和5年度賃貸住宅整備促進支援事業	北海道 せたな町	100万円/戸		
福祉タクシー助成事業	千葉県 九十九里町	740円/回の助成		
耐震改修設計助成制度	東京都 目黒区	200万円		
老人日常生活用具給付事業	岡山県 美作市	1万9000円		
耐震シェルター等設置助成制度	東京都 目黒区	30万円		
老朽危険空家等除却事業	岡山県 美作市	300万円		
新規就農者への支援事業	熊本県 山都町	70万円		
小児慢性疾患の医療費助成（18歳未満）	東京都 港区			
美作市タクシー利用補助	岡山県 美作市	5,000円		
特定疾患（指定難病）、人工透析の通院に係る交通費助成	岡山県 美作市	5,000円		
木造住宅等除却工事助成制度	東京都 目黒区	50万円		
令和5年度美作市がん患者医療用補具(ABIアランスケア)助成金	岡山県 美作市	10万円		
ひとり親家庭等医療費の助成	東京都 杉並区			
令和4年度補正予算 みまたふるさと納税応援事業者育成事業【2次募集】	宮崎県 三股町	50万円		
高齢者等賃貸住宅改修助成事業	東京都 杉並区	100万円		
水害予防住宅 高床化工事の助成	東京都 杉並区			
環七環八沿道騒音助成	東京都 杉並区			
住宅用再生可能エネルギー等設備導入事業補助金	千葉県	10万円		
ブロック塀等安全対策支援	東京都 杉並区	150万円		
千葉市地域支え合い型訪問支援・通所支援事業	千葉県			
狭い道路のブロック塀等の安全対策に関する建替助成	東京都 杉並区			
若年がん患者在宅療養支援	東京都 世田谷区			



助成金補助金

サスチアキッズでイベントを企画しています！朝学さんと共同で開催しています。ご家族やご友人とお越し下さい

奥田海岸清掃 & 魚太郎BBQ in南知多

開催日 7/30 【日曜日】
 9:10集合 14:30終了 ※BBQからの方は11:45集合
 【会場】清掃:奥田海岸(知多郡美浜町大字奥田儀路儀路)
 BBQ:魚太郎本店(知多郡美浜町豊丘字原子32-1)
 【定員】30名程度

【参加費】大人(高校生以上) 3,000円 / 中学生 2,000円 / 小学生 1,500円 / 幼児 無料
 席料・食材代・フリードリンク付き ※アルコール代や追加注文は個別にお願いします

【スケジュール】
 ★清掃★ 9:10集合(厳守) 9:30注意事項説明の後海岸清掃。11:00片づけの後BBQへ
 ★BBQ★ 11:45集合(厳守) 12:00全員揃って入場 14:30終了。
 ※着替えやタオルの用意、熱中症対策をお願いいたします

知多の海岸は汚さワースト!?

汚名返上のビーチクリンナップ! 年5回のどれかに ぜひ!

POINT 1
 6月11日 名古屋城BBQパーティー開催!
 7月18日 サスカリンクBBQ inラグーナ

POINT 2
 去年も大変盛況でした!
 今年も盛り上がりましょう!

有松絞り染め体験 & 食事会 in有松

開催日 8/20 【日曜日】
 9:50集合 14:30終了(食事後染めた製品をお渡しできます)
 【会場】有松工芸(名古屋市緑区有松町大字有松橋東南22-6)
 【参加費】体験3,000円(付き添いの方は無料) / 食事代は別途
 【定員】25名程度

Tシャツ・ハンカチ・タオルなど綿50%以上で金具がついていないものをご持参下さい。
 2点まで絞り染めOKです。

【スケジュール】
 9:50 集合(厳守) 10:00絞り染め体験。12:00頃食事会場へ移動
 12:10 食事会スタート 14:30染めた製品をお渡しし終了。



7月30日イベントは
 7月20日までにお申し込み下さい!
 8月20日有松絞りは
 8月10日まで!





SUSCARE
Sustainable mind : SUCARE LINK FOREVER



- ▶トップ
- ▶相談窓口
- ▶オンラインストア
- ▶学び
- ▶ライフサポート
- ▶会員紹介
- ▶セミナー・イベント情報

サスケアオンラインストア
Just another day **SUSCARE** online

オンラインストア
(従業員・企業)



本間 和幸
会員紹介



ライフサポートプログラム



ライフサポート



サスケアオンライン 11月のピック
アップイベント

🕒 2022.11.08



イフミック ~身につけるだけで温
泉効果が得られる~

🕒 2022.11.08

相談窓口
(健康相談・経営相談)

学び (健康・専門知識)



こちら会員向けに提供下さいます。会員価格で購入・活用頂けます。

プレミアム会員（法人会員） 年会費6万円

医療介護福祉事業を行っている企業団体が対象

※その他業種の方に向けて一般会員もあります（年会費12万円）

サスケアリンクの理念や活動に共感頂き、共に学び成長する仲間として一緒に活動して下さる企業。

- ・ 勉強交流会、オンラインサロン等イベントへの参加
 - ▶医療介護福祉事業者向けのプチ勉強会や同じ課題の企業同士の定期勉強会なども企画していく
- ・ 定期的な情報発信
- ・ 知恵袋の紹介
- ・ 知恵袋への経営相談（回数や時間で区切る）
- ・ 一部サービスは会員価格にて購入可能
- ・ 委員会への参加可能
- ・ 勉強会、オンラインサロンのアーカイブ動画視聴可能
- ・ 勉強会、合同相談会のリクエストができる

企業の成長や経費削減などにつながる情報・サービスが得られる！

※ご要望に応じて企画をしていきます



知恵袋会員 年会費6万円

サスケアリンクの理念や活動に共感頂き、共に学び成長する仲間として一緒に活動して下さる方。

専門分野への理解が深く、コンサルティングの視点を持って医療介護福祉事業者支援ができ、勉強会講師ができる方としています。

- ・勉強交流会への参加・他の知恵袋の紹介
- ・サスケアリンクサイトでの紹介
- ・サスケアリンクのイベントへの共催で名称記載可能
- ・勉強交流会やオンラインサロンの講師を依頼する場合もあり
- ・委員会への参加可能
- ・サスケアリンクでの商品サービス開発に関わる場合がある

※賛助会員や特別会員もございます。詳しくは個別にご相談下さい



サスケアリンクのおすすめポイント

■ 会員の質が良い

→各分野の専門家として優秀な方ばかり。相談に対して的確にアドバイスしてもらえる

■ 様々な業種・分野の方と交流できる

→介護福祉医療というキーワードを元に様々な分野の方が集まるからこそ価値がある

■ 会員の声を聞いてくれる

→皆相談にのってもらうのもあるが、勉強会のテーマについても声を聞いた上で、学びにつながるテーマや運営をしてくれる

そして、**会員同士仲良くなりやすい！！！！**

→皆気さくで、上手に紹介してもらうことができ良い人達と人脈作りができるし、共に学ぶことができる！！！！

入会の流れ

イベント参加または面談



ネットで入会申込



請求書発行・支払い



入会

入会申込も本日の資料やアンケートに入っています！

情報共有オープンチャットにご参加下さい！

イベントや商品サービスなどの情報共有や出欠、アンケート用にオープンチャットを開設！

まずは事務局からの情報発信をメインにさせていただきます。

今後皆さんの声を聞きながら、様々なテーマでのトークルームを作成します！

※個別にLINEでつながりたい場合は本勉強会のアンケートや、事務局に直接依頼下さい。相手側に確認の上、直接つながせて頂きます。

Zoomのチャットにアドレスをお送りしています。
もしくは右記QRコードから読み取って下さい。



■本日は皆さんすぐに入れるようにしていますが、明日以降承認制にします

■プロフィールは「名前 企業名」でお願いします

■写真はできるだけ自身の写真やイラストを入れて下さい

■ノートを確認下さい（使い方が記載されています）

■入ったら一言挨拶をお願いします！！！！



アンケート・総括・今後の勉強交流会予定

アンケートにご協力下さいますようよろしく
お願いいたします。

基本毎月第3火曜日に勉強交流会を開催しま
すが、**次回は第4火曜です！**

オンライン参加もできるようにしますので、
是非皆さんご参加下さい！

次回**8月22日（火） 18時15分～**です

お誘いあわせの上ご参加下さい！



資料・アンケート

アンケートや資料はQRで！

サスケアリンク定例勉強交流会

第35回
各地域会場
+
オンライン

老化は口から！口の健康について学ぼう！
『摂食嚥下リハビリについて』

2023年

8月22日 火 18時15分～20時

参加方法：名古屋会場（名古屋駅 ウィンクあいち）
東京会場（新橋近辺）または オンライン（Zoom）

対象者：サスケアリンク会員と会員からの紹介者
参加費：会員無料 / ゲスト2,000円（会場参加）
※終了後、会場近隣にて懇親会も開催いたします

オンライン
参加無料

肺炎は日本人の死亡原因の上位に入っています。あまり知られていませんが、入院をしたときに原因不明の肺炎になってしまい、在院日数が長くなってしまった場合があります。

これを予防しようと研究されているのが本日講師の森先生です。森先生は、この原因を筋肉低下によるものと推定し、年間1800人の入院患者さんに嚥下リハビリを行い、肺炎発症率を大幅に改善させています。新型コロナウイルスでも口が最大の感染源ともいわれています。

今回の勉強会で是非皆さん『口の健康』について学び、考えましょう。

講師：一般財団法人脳神経疾患研究所 附属総合南東北病院
口腔外科 摂食嚥下リハビリテーションセンター
博士（障害科学）、言語聴覚士 森 隆志 氏



【職歴】	2002年 (医)例記念病院 2005年 (財)脳神経疾患研究所 附属総合南東北病院（現職）	【資格】	リハビリテーション栄養師 日本リハビリテーション栄養学会 NST 専門療法士（日本臨床栄養代謝学会） 日本摂食嚥下リハビリテーション学会認定士 認定言語聴覚士（摂食嚥下障害領域）（日本言語聴覚士協会）
【学歴】	1996年 同志社大学 法学部政治学科 卒業 2002年 国立身体障害者リハビリテーションセンター学術言語聴覚科 卒業 2019年 東北大学大学院 医学系研究科 肢体不自由学分野 卒業	【原書論文、総説論文、依頼原稿】	言語聴覚士の役割 栄養療法ポケットブック 日本臨床栄養代謝学会 2023年5月 嚥下障害の主な症状への対処法 栄養療法ポケットブック 日本臨床栄養代謝学会 2023年5月 加齢に伴う摂食嚥下障害—サルコペニア、フレイルとの関係、標準言語聴覚師 摂食嚥下障害学第2版、99-104, 2021 など多数
【役職】	日本リハビリテーション栄養学会 理事 日本臨床栄養代謝学会（旧日本静脈経腸栄養学会） 評議員 日本嚥下医学会 評議員 ディサースリア臨床研究会 理事		

主催：介護福祉コミュニティ『サスケアリンク』

お申し込み
お問い合わせ

本部事務局：名古屋市中村区名駅5-23-17
東京事務局：東京都江戸川区鹿骨1-22-8-1F
四国事務局：愛媛県松山市南斎院町1108-2-302
Mail：info@suscare.net TEL：0120-982-419

サスケアリンク 検索

お申込は下記サイトまたは右記QRコードからどうぞ
https://suscare.net

