



住み続けられるまちづくりを

医療介護福祉事業者・支援者コミュニティ

サスケアリンク ご案内資料

Sustainable Care Link（略称：サスケアリンク）

サスケアリンクの想い

人と人、企業と企業、想いと想いをつなげ、
持続可能な幸せな未来を創造する
～笑顔・感謝・挑戦～

医療介護福祉事業者への経営支援・情報提供・連携推進などを通じて、

企業は周辺事業者等と連携しながら、社会性、経済性を両立している
働き手は働き甲斐を感じながら、生き生きと幸せに働いている
ご利用者様だけでなく、ご家族、地域の方々も安心して暮らしている

状態を実現する仕組みの構築を目指していきます。

プレミアム会員

PREMIUM MEMBER

対象者

介護福祉事業者
医療法人など

こんな方を
募集しています

- ・成長意欲が高い
- ・情報を選別して入手したい
- ・皆でノウハウ共有して生産性や効果を上げたい
- ・ヒトモノカネに関する経営課題を解決したい



01 情報発信

介護福祉事業者の
経営課題に関する情報

介護保険法改定・助成金補助金・デジタル化・人材(採用・定着・業務改善)・感染症対策など

商品・サービス・
新規事業などの情報

人材採用・システム関連・コスト適正化など



02 勉強会・交流会・ 相談会談

定例勉強交流会

経営に関して様々なテーマで勉強交流会を月1回開催

経営課題ごとの
勉強会や相談会

採用・助成金補助金・業務改善・財務・法改定など
※一部別途有料のものがあります



03 ワンストップで 経営課題の解決

経営ニーズをヒアリングし、課題解決のためのコンサルティングや商品サービス提供、業務受託などの支援を実施

※商品サービスの利用や具体的な支援につきましては有料となります



サスケアリンク

介護福祉事業者支援の専門機関
サスケアリンク

介護経営知恵袋

介護経営知恵袋は、知恵袋同士の知識経験を活かし、様々な経営課題の解決をサポートし、企業を成長に導くコンサルタントの集まりです。

採用

中途採用・新卒採用・高卒採用・外国人雇用・有償ボランティアなど

定着

職場活性化・健康増進・過重労働防止・ワークライフバランス・感染症予防対策・メンタルヘルス・各種研修など

業務改善

業務の分析・標準化・改善・ICTを活用した業務プロセス・経理・人事労務業務の改善・DX化など

設備

システム・介護ロボット・エアコンなど各種設備など

物件・M&A

不動産・企業や事業の売買情報など

ヒト

モノ

カネ

情報

資金調達

融資・出資・クラウドファンディングなど

助成金補助金

コスト適正化

電気水道ガス・施設管理コスト・設備備品調達

業界動向・経営・行政・医療・新規事業 など

サスケアリンク運営協議会

理事会

代表理事1名
理事1名以上7名未満
監事1名

理事・監事
(50音順)

和泉 逸平 株式会社ヘルステクノロジー
川田 修平 株式会社Sen Stage
河野 一平 株式会社ジーエスコンサルティング
澤田 昌志 株式会社TRINITY PARTNERS
鈴木 篤史 エイチエスト株式会社
中條 貴久 サスティナブルケアリンク株式会社
深田 英揮 一般社団法人SDGsアクション・ラボ
牧 浩正 株式会社ラクー

委員会

太字が設置済み
基本理事と知恵袋で構成
プレミアム会員やサポーター会員、パートナー会員の参加も可能

広報委員会 (広報・会員募集) **松岡委員長**
企画委員会 (定例会他の企画運営) **澤越委員長**
運営サポート委員会 (事務関連) **安江委員長**
会員サービス向上委員会 **中條委員長**

執行部・事務局

安江・澤越・松岡・森井・丸井・和泉・牧・佐藤・本間・彦坂・菅沼・奥山・太田・洪城・細川・山田・澤田・荒井・熊谷・脇坂

本部事務局：名古屋市中村区名駅5-23-17
東京事務局：東京都江戸川区鹿骨1-22-8-1F
四国事務局：愛媛県松山市南齊院町1108-2-302
関西事務局も開設予定

目指す姿

持続可能な連携推進体制の構築

介護医療福祉事業者・ヘルスケア事業者など
1,000社のネットワーク

サスケアリンク

- ・ 経営相談・コンサルタントや商品サービス案内
- ・ 勉強会交流会など企画開催・商品サービスの調査研究や企画開発
- ・ 行政や教育機関、研究機関とのネットワーク構築

サスケアリンク運営協議会

主に理事・知恵袋で構成。サスケアリンクのサービスの質を高め、公平性を保つ役割。
商品サービスの研究や認定、勉強会や交流会の企画運営、知恵袋の認定などを行う

介護経営知恵袋（コンサルタント）

ヒト・モノ・カネ・情報など介護経営に関わる様々な専門分野に精通したコンサルタント集団

商品サービスの
開発・提供

商品・サービス提供者
サポーター

課題の共有・提言
協働

行政・自治体・地方公共団体・研究機関
パートナー 教育機関

教育連携
採用

介護福祉人材の創出

（業界・事業者の魅力発信）

各地域での安心安全なまちづくり

（地域共生社会の実現・健康寿命の延伸）
（福祉・災害・共助など含めた地域ごとの連携体制）

サスケアリンクの活動

- 1、経営相談・コンサルタント紹介
- 2、介護福祉事業経営に関わる商品、サービス、支援施策等の情報収集・研究



サスケアリンクの活動

- 4、介護福祉事業経営に関わる商品・サービス、支援施策等の調査

専門家を通じた情報収集、分析

介護保険法改定・助成金補助金・デジタル化人材（採用・定着・業務改善）・新規事業
 新商品サービスなど



研究会活動

連携推進法人、ヒト・モノ・カネ・情報、商品サービス情報、セミナー、イベント、研究会など

介護福祉事業

情報収集・研究

6、介護福祉事業者及び関連事業者、団体、研究機関、行政との連携

サスケアリンクの活動

- 3、勉強会、交流会、イベントなどの企画・開催

サスケアリンクの活動

- 5、会員向けの商品・サービスの認定・企画・開発依頼・案内

サスケアリンクの活動

- 7、介護経営コンサルタント（知恵袋）の認定・育成・交流




サスケアリンクの活動

第19回 勉強交流会 開催報告

『日本初！ビッグデータから読み解く介護の世界』

2022年 4月19日 火 18時～20時

名古屋会場、オンライン参加合わせて総勢80名以上の方々に参加頂き、大変盛大な勉強交流会となりました！参加下さいましたみなさま、本当にありがとうございました！今回は東京でもリアル会場を設営予定



＜メイン講師＞

本日の感想。多くのお喜びの

- 職員へのやる気や幸福度の視える化ありがとうございました。(訪問鍼灸)
- 現場目線にありがたかったです。(訪問鍼灸)
- 貴重なエビデンスに基づく説明に感銘が深まりました。福祉から国会議員の視点からもしっかりと聞いています。
- 介護業界にビッグデータの取り組むことで、その後のディスカッションにて、今後のこと、現代そして将来の介護業界の課題を共有することができました。
- アナログの業界に、データを読み解く生産性の向上へと繋がる素晴らしい取り組みに感銘が深まりました。
- QWLが高いと介護の質も高くなり、経営者も喜ぶという関係性がよくわかりました。
- 人の感情をデータ化することは難しいことであることとそれによっての目の前の仕事に置き換えていく際のリスク管理の重要性を再認識しました。



介護経営の情報サポート『サスケアリンク』


本部事務局：名古屋市中村区名駅5-23-17
東京事務局：東京都江川区鹿骨1-22-8-1F
四国事務局：愛媛県松山市南斎院町1108-2-302
Mail: info@suscare.net

第20回 勉強交流会 開催報告

『持続可能なヘルスケア体制の構築に向けて』

2022年 5月17日 火 18時～20時

記念すべき第20回はメイン会場となる名古屋会場に加えて、東京でもリアル会場を設け、オンライン参加も合わせて総勢70名の方々に参加頂き、大変盛大な勉強交流会となりました！政治家という目線から、介護現場と日本の問題を紐づけた大変貴重なお話を頂き、多くの学びを得ることができました！



元厚生労働大臣 堀崎 泰久 氏

本日の感想。多くのお喜びの声を頂戴しております！

- 政治観点でのヘルスケア対策について、非常に参考になりました。(補助金サポート)
- 介護に携わる者として、問題点に対してアクションを起こしていかなければならないと思っ (外国人材紹介)
- これからの日本の人口減に伴う労働問題、特に健康に関するデータの標準化とその利活用がよい生活のためのキーになる！と感じました。(不動産業)
- データの利活用の必要性を現場からも行政からも様々な視点から「大事だ」って言い続けることが大事だと、感じました。(官民連携サポート)
- 介護保険を取り巻く全体像を理解でき、介護・医療の情報連携に関して多くの課題があることを理解できました。(弁護士)
- 元大臣から具体的な取り組みを示され、今後それに尽力したいとの意欲を表明されたことが素晴らしい！(障がい者福祉施設)
- 介護系・訪問診療の事業者同士が情報交換されて、新しいことに挑戦しようとしているのが素晴らしいです。(通信事業者)
- 日本のDXへの取り組みが海外に比べ、如何に遅れているか知ることができました。(経費削減・補助金サポート)

介護経営の情報サポート『サスケアリンク』

本部事務局：名古屋市中村区名駅5-23-17
東京事務局：東京都江川区鹿骨1-22-8-1F
四国事務局：愛媛県松山市南斎院町1108-2-302
Mail: info@suscare.net

次回開催情報

2022年6月21日(水)18時～

会員同士の交流ディスカッション！「サスケアリンクと語るヘルスケア業界の最新動向！」

介護現場で活躍する方々のための情報交換の場です！

サスケアリンク定例勉強交流会

第22回 各地域会場 + オンライン

介護保険制度の現状と今後の行方 介護事業者の未来を考える～

9日 火 18時～20時

名古屋会場 (名古屋駅近辺) 東京会場 (品川駅近辺)

は オンライン (Zoom)

サスケアリンク会員と会員からの紹介者 会員無料 / ゲスト2,000円 (会場参加)

※終了後、会場にて懇親会も開催いたします(3,000円)

オンライン参加無料

9日 火 18時～20時

名古屋会場 (名古屋駅近辺) 東京会場 (品川駅近辺)

は オンライン (Zoom)

サスケアリンク会員と会員からの紹介者 会員無料 / ゲスト2,000円 (会場参加)

※終了後、会場にて懇親会も開催いたします(3,000円)

介護保険制度の創設に関わり、として政府の少子化対策の担当された増田氏をメイン講師としてお話を頂戴いたします。

「今後どうなっていくのか」未来はどうなっていくのか」経営をしていくために、我々考えていきましょう！

雅暢 氏

研究所代表 / 東京通信大学人間福祉学部教授

卒業。博士(保健福祉学・岡山県立大学)。埼玉県出身。厚生省で介護保険制度の創設、内閣府で少子化対策等の行政実務に従事。部長、国立社会保険・人口問題研究所 総合企画部長、国立保健医療政策部長、内閣府 参事官、九州大学 法学部 助教授、上智大学 総合福祉学部 教授、岡山県立大学 保健福祉学部 保健福祉学 教授など「説く介護保険法」(法研)など著書多数。

介護福祉コミュニティ『サスケアリンク』

本部事務局：名古屋市中村区名駅5-23-17
東京事務局：東京都江川区鹿骨1-22-8-1F
四国事務局：愛媛県松山市南斎院町1108-2-302
Mail: info@suscare.net TEL: 0120-982-419

※申込は下記サイトまたは右記QRコードからどうぞ
https://suscare.net

第23回 各地域会場 + オンライン

みんなで生討論！ 「専門家と考える リスクマネジメント」

2022年 8月16日 火 18時～20時

参加方法：名古屋会場 (名古屋駅近辺) 東京会場 (品川駅近辺) または オンライン (Zoom)

対象者：サスケアリンク会員と会員からの紹介者 会員無料 / ゲスト2,000円 (会場参加)

※終了後、会場にて懇親会も開催いたします(3,000円)

皆さん、リスクマネジメントはどうされている？サスケアリンクにも「人事労務」「BCP」「IT」など様々な相談が寄せられています！なかなか気軽に相談できる専門家がいない、大丈夫だと思っていたけど十分なリスク対策が少ないのが現状です。

リスク対策について、皆さんから寄せられた疑問と生討論をしていただきます！

サスケアリンク定例勉強交流会

第24回 各地域会場 + オンライン

「こども家庭庁の創設と今後の課題」

2022年 9月20日 火 18時～20時

参加方法：名古屋会場 (名古屋駅近辺) 東京会場 (品川駅近辺) または オンライン (Zoom)

対象者：サスケアリンク会員と会員からの紹介者 会員無料 / ゲスト2,000円 (会場参加)

※終了後、会場にて懇親会も開催いたします(3,000円)

メインパネリスト：伊藤 駿 氏

青山社中株式会社 共同代表COO

東京大学公共政策大学院修了。国家1種試験、国会議員政策担当秘書試験合格。2008年外務省入省。総合外交政策局にて安全保険関連業務に従事。2014年4月～2020年4月、塩崎衆議院議員(2014年9月～2017年8月に厚生労働大臣)の政策担当秘書として、厚労分野を中心とした党務、議員連盟、講演、メディア対応等を担当。現在は政党、議員、官庁、自治体等の政策立案や調査活動等に従事。

介護福祉コミュニティ『サスケアリンク』

本部事務局：名古屋市中村区名駅5-23-17
東京事務局：東京都江川区鹿骨1-22-8-1F
四国事務局：愛媛県松山市南斎院町1108-2-302
Mail: info@suscare.net TEL: 0120-982-419

※申込は下記サイトまたは右記QRコードからどうぞ
https://suscare.net

主催：介護福祉コミュニティ『サスケアリンク』

お申し込み お問い合わせ

サスケアリンク

本部事務局：名古屋市中村区名駅5-23-17
東京事務局：東京都江川区鹿骨1-22-8-1F
四国事務局：愛媛県松山市南斎院町1108-2-302
Mail: info@suscare.net TEL: 0120-982-419

※事前で学ぶ様々なM&Aなどについて学び、自社の成長戦略を考えていきましょう！

第19回
勉強交流会
開催報告

『日本初！ビッグデータ
から読み解く介護の世界』

2022年
4月19日 火 18時～20時

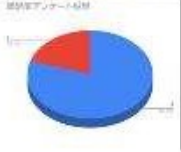


<メイン講師>
池田 菜乃氏

名古屋会場、オンライン参加合わせて総勢80名以上の方々に参加頂き、大変盛大な勉強交流会となりました！
参加下さいましたみなさま、本当にありがとうございました！
次回は東京でもリアル会場を設営予定です！

本日の感想。多くのお喜びの声を頂戴しております！

- 職員のやる気や幸福度の視える化が認識できた事が収穫でした。ありがとうございました。(訪問鍼灸)
- 現場目線誠にありがとうございます！(デイサービス)
- 貴重なエビデンスに基づく説明に限らず、実際の政治の場での生々しいやり取りも興味深かったです。福祉から国会議員の先生を送り出していくこと、本当に大切なことだと考えます。これからもよろしくお願いします。(社会福祉法人)
- 介護業界にビッグデータの取り組み(LIFE)があることは知らず、その現状を聞き、併せて、その後のディスカッションにて複数の介護事業経営者からのそれに対する本音を聞くことで、現代そして将来の介護業界を知ることができました。ありがとうございます。(通信機器販売)
- アナログの業界に、データを読み解き、可視化して、課題を解決していく事は顧客満足度・生産性の向上へと繋がる素晴らしい取組みだと思いました。(公益財団)
- QWLが高いと介護の質も高い、利用者のQOLも高い事がデータ一示され大変わかりやすかったです。(軽費老人ホーム)
- 人の感情をデータ化することは難しいと感じていましたが、池田さんのお話を聞いて、数値化が可能であることとそれによって誰でもわかる(特に現場スタッフ)情報になって、日々の目の前の仕事に置き換えていくことができるのだということが良くわかりました。(介護保険外事業導入サポート)



購買の幸福感が高いと、利用者の生活機能悪化が少ない

【データから見える介護の世界】

「価値は誰がどう評価するか」

「データから見える介護の世界」

「価値は誰がどう評価するか」

介護経営の情報サポート『サスカケアリンク』

次回開催情報
2022年5月17日(火)18時～
講師：増崎 泰久氏
(元 厚生労働大臣)
持続可能なヘルスケア
体制の構築に向けて

サスカケアリンク

第20回
勉強交流会
開催報告

『持続可能なヘルスケア
体制の構築に向けて』

2022年
5月17日 火 18時～20時



元厚生労働大臣
増崎 泰久氏

記念すべき第20回はメイン会場となる名古屋会場に加えて、東京でもリアル会場を設け、オンライン参加も合わせて総勢約70名の方々に参加頂き、大変盛大な勉強交流会となりました！
政治家という目線から、介護現場と日本の問題を紐づけた大変貴重なお話を頂き、多くの学びを得ることができました！

本日の感想。多くのお喜びの声を頂戴しております！

- 政治観点でのヘルスケア対策について、非常に参考になりました。(補助金サポート)
- 介護に携わる者として、問題点に対してアクションを起こしていかなければならないと思った。(外国人材紹介)
- これからの日本の人口減に伴う労働問題、特に健康に関するデータの標準化とその利活用がより良い生活のためのキーになる！と感じました。(不動産業)
- データの利活用の必要性を現場からも行政からも様々な視点から「大事だ」って言い続けることが大事だな、と感じました。(官民連携サポート)
- 介護保険を取り巻く全体像を理解でき、介護・医療の情報連携に関して多くの課題があることを理解できました。(弁護士)
- 元大臣から具体的な取り組みを示され、今後それに尽力したいとの意欲を表明されたことが素晴らしい！(障がい者福祉施設)
- 介護系・訪問診療の事業者同士が情報交換されて、新しいことに挑戦しようとしているのが素晴らしいです☆。(通信事業者)
- 日本のDXへの取り組みが海外に比べ、如何に遅れているか知ることができました。(経費削減・補助金サポート)

DXへの取り組み、海外に比べて遅れている

「持続可能なヘルスケア体制の構築に向けて」

「DXへの取り組み、海外に比べて遅れている」

「持続可能なヘルスケア体制の構築に向けて」

介護経営の情報サポート『サスカケアリンク』

次回開催情報
2022年6月21日(火)18時～
会員同士の交流ディスカッション！
「サスカケアリンク」とは
「ヘルスケア業界の最新情報！」
「介護現場の課題解決をサポート！」

サスカケアリンク

No.	日付	人数
1	2020年10月22日	15
2	2020年12月16日	26
3	2021年1月19日	21
4	2021年2月16日	32
5	2021年3月16日	46
6	2021年4月14日	34
7	2021年4月20日	27
8	2021年5月18日	37
9	2021年6月15日	39
10	2021年7月20日	38
11	2021年8月20日	38
12	2021年9月20日	52
13	2021年10月19日	53
14	2021年11月16日	126
15	2021年12月14日	65
16	2022年1月18日	43
17	2022年2月15日	51
18	2022年3月15日	122
19	2022年4月19日	88
20	2022年5月17日	81
合計		1,034

2022 出展者いいね! グランプリ

Hosted by サスケアリンク

良かった!と思うブースにいいね
投票をお願いします!
いいね!と思ったブースは何個でも投票可能!

このQRコードからアンケートと合わせて投票ください!

投票結果はリアルタイムで集計・開示!

入賞者は12月20日の勉強交流会でプレゼンタイム獲得!
(上位ほどプレゼンタイムを多く獲得できます)

サスケアリンク設立2周年記念 プレミアムイベント

未来を創造する大ビジネス交流会

2022年11月15日(火) 会場: プライムセントラルタワー名古屋駅前

1. 全国のサスケアリンクのメンバーと交流できます!
2. サスケアリンクお馴染みの商品・サービス・最新事業情報がいっぱい!
3. 未来を創造する持続可能な企業経営のヒントがあります!

出展者	ブース名	時間	予定
高橋 正史 東京大学名誉教授	【高齢社会とロボット活用】 ～高齢社会の課題解決に貢献するロボット技術～	15:00-18:00	特設・学び・情報フェスタ
野村 隆司 株式会社サスケアリンク 代表取締役社長	サスケアリンクの未来	15:00-18:00	特設・学び・情報フェスタ
山崎 隆司 株式会社サスケアリンク 代表取締役社長	サスケアリンクの未来	15:00-18:00	特設・学び・情報フェスタ
山崎 隆司 株式会社サスケアリンク 代表取締役社長	サスケアリンクの未来	15:00-18:00	特設・学び・情報フェスタ

出展者: 株式会社ヘルステクノロジー (https://htf.jp), WORLD-ROBOTEC, 株式会社若池製作所ショールーム (https://world-robotec.com/)

出展ブースのご案内 1 番ブース(1)

出展内容

人と共存するロボット社会実現に向けて、ただロボットを作るだけではなく、活用方法を含めて環境構築しています。今回は介護施設と多様なネットワークと連携構築してきた 認知症・フレイル予防事業をご紹介します

①認知症・フレイル予防事業
認知症は生活習慣病予防で約40%リスクを下げることができるといわれています。サポートするための仕組みづくりをご紹介します。

②緊急呼び出しコールシステムと、スマホ連動のデモ
③電話・ネットワークのなんでも御相談受付

④ナースコールとスマホ、そしてビジネスホンとの連動!
PHSとスマホの2台持ちから解放されます。また、スマホをナースコール化することで、介護スタッフが呼び出しボタンを持ち歩くことが可能になります

⑤電話・ネットワークのスペシャリスト、ニューテックが皆さんの困ったことをなんでもお聞きします!

・ActiveDirectory等複雑なネットワーク環境下のPCのキッキング、保守
・Surfaceを使用することで従来以上に無人受付を実現
・介護施設のナースコールと機器に見守りセンサーや情報集約をネットワーク環境に統合、介護ソフトとの連携も実現
・防犯カメラネットワークの構築、別拠点からでも視聴可能に、等...

あらゆるオフィス・店舗の通信機器の設計・施工・保守なら通信工事・施工専門の株式会社ニューテックへお任せ下さい。

出展者: 株式会社ヘルステクノロジー (https://htf.jp), WORLD-ROBOTEC, 株式会社若池製作所ショールーム (https://world-robotec.com/)

出展ブースのご案内 3 番ブース

出展内容

①社員定着サポート支援(個人と組織の調査・分析システム)【社員定着部】のご紹介
②現場主義の介護コンサルティング会社

①サーベイを活用することによって、個人とチームの状態を「見える化」することが出来ます。
※2種類のサーベイ(19問/144問)を目的別に運用して、ストレスチェック・エンゲージメント調査・従業員満足度調査など様々な項目を網羅!データを一元管理することで女性因子の分析が可能。
※従業員へのセルフケア意識の向上!
従業員に対しても手厚いフィードバックが図られているため、自身のストレス状態への気付きや行動変容に繋がる仕組みをご用意。
[プレスリリス]株式会社ラフォルとパートナー契約締結
2022年10月03日(月) https://www.gs-c.com/ja/archives/185

②名古屋を拠点に、愛知・岐阜・三重・静岡の東海4県をはじめ、全国の医療介護業界の経営者の件をします。業績向上、法令遵守、キャリアパス、セミナー研修、人材の採用一定着→育成までワンストップで支援します。

「社員定着部」は、介護の現場を知る我々が自信をもっておススメします。

出展者: 株式会社ヘルステクノロジー (https://htf.jp), WORLD-ROBOTEC, 株式会社若池製作所ショールーム (https://world-robotec.com/)

出展ブースのご案内 1 番ブース(2)

出展内容

②健康チェック(嚥下筋計測・歩行計測の体験)
今回は実際に測定機器を持ち込みます。ぜひお試しください。
(1)超音波診断装置を使った嚥下筋(飲み込み筋)を計測します
2021年に世界で初めての嚥下筋と筋力との関係を発表しました。
(2)歩行分析(東京工業大学発ベンチャー WALKMATE LAB)
加速度センサを使用し、モーションキャプチャと同程度の精度です

F-PlusSMA 歩行分析計 WM GAIT CHECKER Pro

③移乗用サポートの体験もできます
(1)マッスルスーツ(東京理科大学発ベンチャー INNOPHYS)
納品実績20,000台を突破した膝補助用サポートロボット
(2)持ち手つきタスキ「ココもって!」
現役の医師が現場と一緒に制作しました
2022年10月販売開始の新製品をご紹介します

出展者: 株式会社ヘルステクノロジー (https://htf.jp), WORLD-ROBOTEC, 株式会社若池製作所ショールーム (https://world-robotec.com/)

出展ブースのご案内 2 番ブース

出展内容

1. 介護PDCAサイクル支援ツール「FTCare-i TOS」
2. チームにちょうどいいグループウェア「equipo」

FTCare-i TOS 介護PDCAサイクル支援ツール
Task Optimization System
自問自答・業務改善に活用し、共有する

equipo (Eキボ) は現場操作で使えるシンプルなコミュニケーションツールです。スタッフ間の連絡、情報共有と外部ユーザーとの連携が可能です。
・動画でリアルタイム共有機能
・BCP対策機能
・利用者の区分に関する記録機能
など福祉サービスの現場で欲しい機能が揃っています。

あなたのチームにちょうどいいグループウェア

出展者: 株式会社ヘルステクノロジー (https://htf.jp), WORLD-ROBOTEC, 株式会社若池製作所ショールーム (https://world-robotec.com/)

出展ブースのご案内 5 番ブース

出展内容

①社員定着サポート支援(個人と組織の調査・分析システム)【社員定着部】のご紹介
②現場主義の介護コンサルティング会社

①サーベイを活用することによって、個人とチームの状態を「見える化」することが出来ます。
※2種類のサーベイ(19問/144問)を目的別に運用して、ストレスチェック・エンゲージメント調査・従業員満足度調査など様々な項目を網羅!データを一元管理することで女性因子の分析が可能。
※従業員へのセルフケア意識の向上!
従業員に対しても手厚いフィードバックが図られているため、自身のストレス状態への気付きや行動変容に繋がる仕組みをご用意。
[プレスリリス]株式会社ラフォルとパートナー契約締結
2022年10月03日(月) https://www.gs-c.com/ja/archives/185

②名古屋を拠点に、愛知・岐阜・三重・静岡の東海4県をはじめ、全国の医療介護業界の経営者の件をします。業績向上、法令遵守、キャリアパス、セミナー研修、人材の採用一定着→育成までワンストップで支援します。

「社員定着部」は、介護の現場を知る我々が自信をもっておススメします。

出展者: 株式会社ヘルステクノロジー (https://htf.jp), WORLD-ROBOTEC, 株式会社若池製作所ショールーム (https://world-robotec.com/)

サスケアリンクの活動

介護福祉事業者支援の専門家集団
サスケアリンク

サスケアリンク2周年プレミアムイベント

助成金・補助金・資金調達
M&A
新規事業
フレイル予防
デジタル化
SDGs/ESG経営
リスクマネジメント
人材採用
健康チェック(認知症リスク判定等)
人材育成・定着

**医療・介護・福祉・ヘルスケアビジネス
未来を創造する大ビジネス交流会**

開催日 **11/15** 【火曜日】

時間 **15:00～20:00**

会場 **プライムセントラルタワー名古屋駅前店 13階 名古屋市西区名駅2-27-8 13階 第1第2会議室**
(18時よりオンライン参加可)

【参加費】会員5,000円(2名分の招待券付き)
一般(非会員)10,000円/名

【定員】100名

【対象者】サスケアリンク会員企業とその招待者、一般の方々
(医療介護福祉・ヘルスケア事業者様、土業・コンサル、その関連事業者様など)

主催：介護福祉コミュニティ『サスケアリンク』

お申し込み
お問い合わせ

本都事務局：名古屋市中村区名駅5-23-17
東京事務局：東京都江戸川区鹿骨1-22-8-1F
四国事務局：愛媛県松山市南青町1108-2-302
Mail：info@suscare.net TEL：0120-982-419

お申込は下記サイトまたは右記QRコードからどうぞ
https://suscare.net



サスケアリンク設立2周年記念 プレミアムイベント
未来を創造する大ビジネス交流会

2022年11月15日(火) 会場：プライムセントラルタワー名古屋駅前店
名古屋市西区名駅2-27-8 13階 第1第2会議室

1. 全国のサスケアリンクのメンバーと交流できます！
2. サスケアリンクお勧めの商品・サービス・新規事業情報がいっぱい！
3. 未来を創造する持続可能な企業経営のヒントがあります！

基調講演 『高齢社会とロボット活用』
～高齢社会の課題解決における地域からのロボット活用～

佐藤 知正氏 東京大学名誉教授
日本ロボット学会会長、経済産業省次世代ロボット知能化技術開発プロジェクトプロジェクトリーダー、日本ロボット学会部助教育専門委員会委員長などを歴任。日本のロボット工学の第一人者。日本機械学会や日本ロボット学会の論文賞、功労賞などを受賞。

体験・学び・相談 様々な専門家・高材が集まるビジネス交流会

- 専門家による個別相談(採用・育成・デジタル・法務・経営・健康など)
- 商品・サービス・新規事業等紹介
- 最新機器による健康チェック
- 就労支援事業所の有給絞リTシャツ・みかん・シークラスキャンディー

取り組み発表 サスケアリンクのメンバーの取り組み事例

- サスケアリンク2周年の軌跡と今後の展望
- 足利市における特別介護老人ホームこはく苑の介護ロボット・ICT機器を活用した業務改善の取り組み(株式会社ヘルステック/ロジシー和泉氏)
- 佐渡市における健康寿命延伸に向けた生活支援・総合事業の取り組み(クラウドアズ株式会社)
- 名古屋市におけるだいたい薬局のオンライン健康相談や健康度学士の資格取得・りんご教室開催に向けた取り組み(株式会社センセイ河村氏)

イベントスケジュール

時間	予定
1部 15:00～18:00	体験・学び・相談フェスタ
開会の挨拶	主催者より挨拶
出展ブース	専門家相談・新規事業紹介・商品サービス紹介・健康チェックなど
プチセミナー	出展者が様々なテーマにて発表
2部 18:00～20:00	2周年記念セミナー
基調講演	『高齢社会とロボット活用』 佐藤知正東京大学名誉教授
取り組み発表	サスケアリンク・会員の皆さん
交流タイム	参加者同士の交流

※スケジュールやプログラムは、当日の進行状況により変更される場合がありますので、予めご了承ください。

出展者

株式会社ヘルステック/ロジシー、WORLD-ROBOTEC、リーガルヘルスフォーラム、equipo、FTCare-iTOS、WINiA(中小企業専門)の経費削減・補助金パートナーです！、サスケアリンク、SEA SLASH CAMP、2025年75歳以上人口6人に1人の時代へ、アライスト。

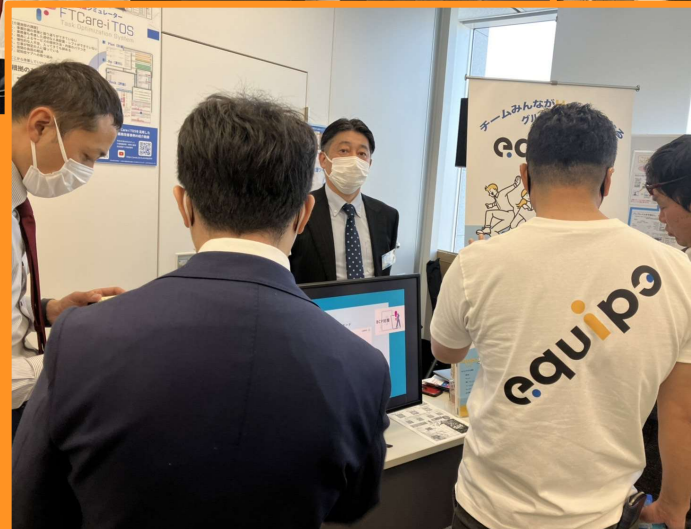
主催：介護経営の情報サポート『サスケアリンク』

共催
㈱ヘルステック/ロジシー・㈱ジーエスコンサルティング・㈱TRINITY PARTNERS・エイチェスト㈱・(一社)SDGsアクション・ラボ・㈱ラクー・㈱SenStage・サステイナブルケアリンク㈱・合同会社パレット・㈱エフエス・㈱ユーエムラボ・㈱山本組・㈱シセイ・㈱ワンプ・株式会社ニューテック・中日総合法律事務所・社会保険労務士法人絆・都商事(株)・なごみの郷・荒井社会保険労務士事務所・Ring Well・(会)金融総研・オンライン法律事務所タマ・つみのり内科クリニック・ガゼル㈱・MSD株式会社(併)伏見総合法律事務所・(株)C.Dream・(株)健康美・ibis(株)・弁護士吉田朋美・フラップスプラン㈱・㈱SRプランニング・丸の内経営法律事務所

サスケアリンク 株式会社 お申込は下記サイトまたは右記QRコードからどうぞ
https://suscare.net



2周年イベント 1部



感染拡大防止対策セミナー

口の専門家が考える 感染拡大防止対策セミナー

歯科・医科・介護・福祉従事者対象ですがどなたでも参加できます



COVID-19 感染したら、どのような対策が有効ですか

2023年2月11日 (土) 12:00~14:00

Zoomウェビナーによるオンライン開催 参加費3,000円 (修了証発行・任意)

基調講演 12:05~12:35

COVID-19最新情報

東北大学大学院歯学研究科 教授 小坂 健先生

厚生労働省新型コロナウイルス感染症対策本部クラスター班
厚生労働省社会保障審議会専門委員



講演1 12:35~

**口腔からの感染メカニズム
と感染対策について**

大阪大学 大学院歯学研究科
高次脳口腔機能学講座
教授 阪井 丘芳先生



講演2 12:50~

**感染防止対策の基本
ゾーニングの実例紹介**

認定NPO法人 BMSA
バイオメディカルサイエンス研究会
理事長 瀬島 俊介先生



講演3 13:05~

感染拡大した時こそ、口腔ケアの徹底を！

米山歯科クリニック 院長 米山 武義先生
日本歯科衛生士会 佐藤 美紀先生

パネルディスカッション 13:25~

口の専門家が考える感染拡大防止策のまとめ

座長：総合南東北病院歯科口腔外科 瀬戸 暎一先生
南東北福島病院歯科口腔外科 高橋 哲先生



当日参加できない場合はオンデマンド視聴が可能です

主催：公益財団法人国際医療財団 一般社団法人国際歯科医療安全機構

IHF 公益財団法人
国際医療財団

〒143-0016
東京都大田区大森北1丁目10-14 Luz大森8F
TEL. 03-6459-4676 FAX. 03-6459-4677

お申込みはホームページから受け付けております

<https://ihf.asia>
e-mail info@ihf.asia

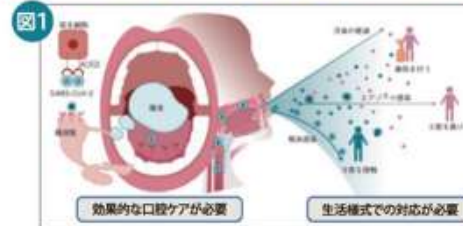


新型コロナは「2類相当」から「5類」へ 私たちの感染対策はどう変わる？

新型コロナウイルス	2類 (現状)	5類 (春以降)
医療費	公費負担	段階的に縮小
検査や診療	発熱外来	一般の医療機関
行動制限	患者 7日間 濃厚接触者 5日間	なし なし
ワクチン接種	無料	今年度中に結論
マスク	着用を推奨	原則不要の案

それでも感染は口から始まる (大阪大学 阪井先生が発表)

口腔・咽頭粘膜はSARS-CoVの侵入経路になり、
唾液腺はその貯留庫になる可能性が高い



唾液の潜在的な診断値とCOVID-19感染拡大の評価について

阪井 丘芳 COVID-19と唾液腺 ～重症感染を防ぐための新たな口腔ケア～抗加齢医学会誌2020

講演1 12:35~
口腔からの感染
メカニズムと感
染対策について
大阪大学 教授
阪井丘芳先生



もし、感染してしまったら、どう対処していますか？

【現状】

【事例紹介】

ゾーニング実施



グリーンゾーンとレッドゾーンの間にイエローゾーンを設定し、対処する方法をご紹介します。 → 講演2 瀬島先生より

外部との接触制限

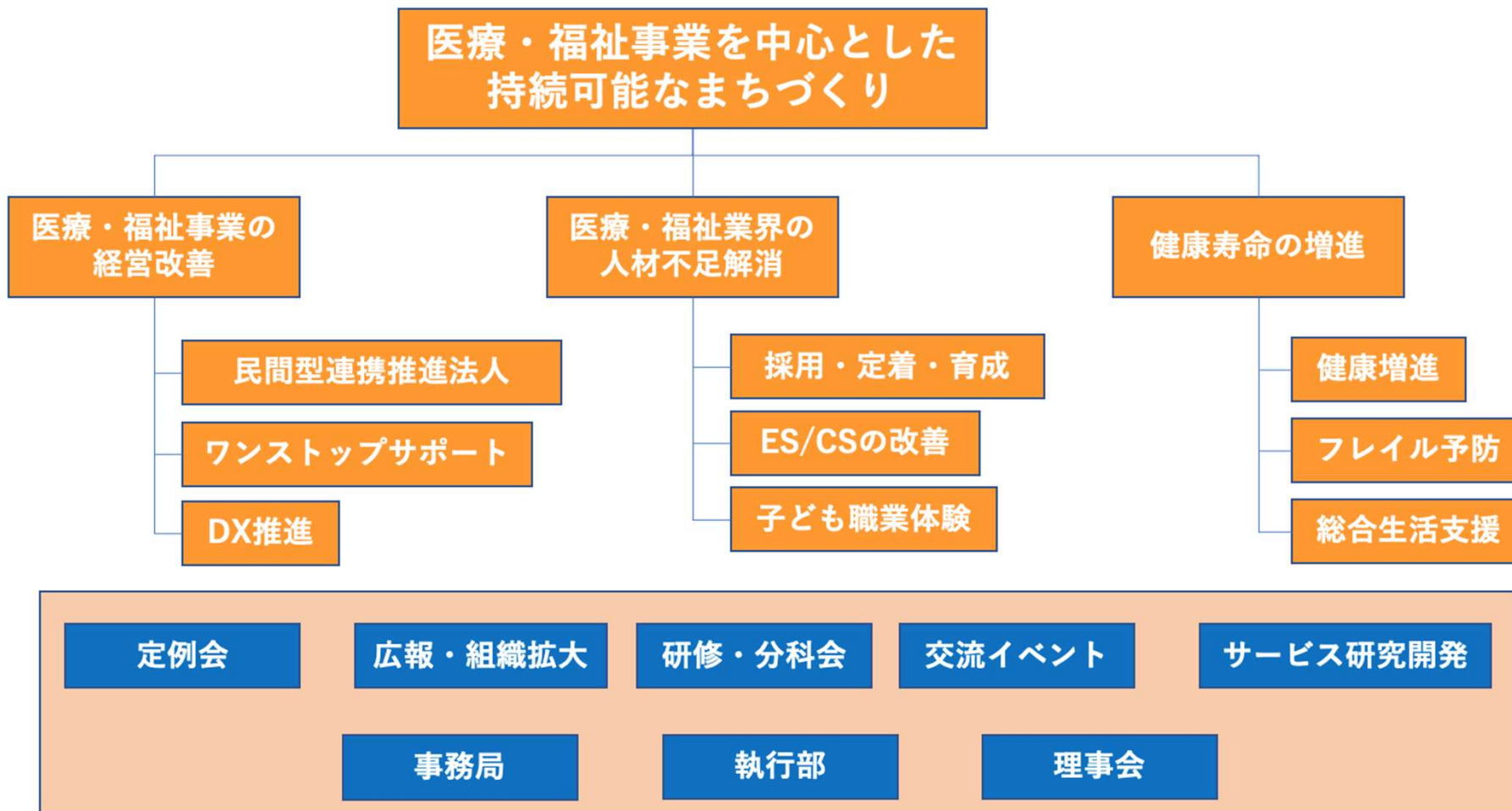


口腔機能の低下が、要介護状態への入り口となります。歯科医、歯科衛生士の対応を紹介します。 → 講演3 米山先生より

実践事例を具体的にご紹介いたします

共催：一般社団法人日本保健情報コンソシウム

サスケアリンクの取り組み・体制



令和5年度概算要求額 137億円（137億円） ※（）内は前年度当初予算額

1 事業の目的

- 地域の実情に応じた介護従事者の確保対策を支援する為、都道府県計画を踏まえて実施される「参入促進」・「資質の向上」・「労働環境・処遇の改善」等に資する事業を支援する。

2 事業の概要・実施主体等

都道府県計画を踏まえて事業を実施。（実施主体：都道府県、負担割合：国2/3・都道府県1/3、令和3年度交付実績：47都道府県）※赤字下線は令和5年度新規・拡充等

参入促進	資質の向上	労働環境・処遇の改善
<ul style="list-style-type: none"> ○ 地域における介護のしごとの魅力発信 ○ 若者・女性・高齢者など多様な世代を対象とした介護の職場体験 ○ 高齢者など地域の住民による生活支援の担い手の養成、支え合い活動継続のための事務支援 ○ 介護未経験者に対する研修支援 ○ ボランティアセンターとシルバー人材センター等の連携強化 ○ 介護事業所におけるインターンシップ等の導入促進 ○ 介護に関する入門的研修の実施からマッチングまでの一体的支援、参入促進セミナーの実施、介護の周辺業務等の体験支援 ○ 人材確保のためのボランティアポイント活用支援 ○ 多様な人材層の参入促進、介護助手等の普及促進 ○ 介護福祉士国家資格取得を目指す外国人留学生や1号特定技能外国人等の受入環境整備 ○ 福祉系高校修学資金貸付、時短勤務、副業・兼業、選択的週休3日制等の多様な働き方のモデル実施等 	<ul style="list-style-type: none"> ○ 介護人材キャリアアップ研修支援 <ul style="list-style-type: none"> ・経験年数3～5年程度の中堅職員に対する研修、喀痰吸引等研修、介護キャリア段階におけるアセッサー講習受講 ・介護支援専門員、介護相談員育成に対する研修 ○ 各種研修に係る代替要員の確保、出前研修の実施 ○ 潜在介護福祉士の再就業促進 <ul style="list-style-type: none"> ・知識や技術を再確認するための研修の実施 ・離職した介護福祉士の所在等の把握 ○ チームオレンジ・コーディネーターなど認知症ケアに携わる人材育成のための研修 ○ 地域における認知症施策の底上げ・充実支援 ○ 地域包括ケアシステム構築に資する人材育成 <ul style="list-style-type: none"> ・生活支援コーディネーターの養成のための研修 ○ 認知症高齢者等の権利擁護のための人材育成 ○ 介護施設等防災リーダーの養成 ○ 外国人介護人材の研修支援 ○ 外国人介護福祉士候補者に対する受入施設における学習支援等 	<ul style="list-style-type: none"> ○ 新人介護職員に対するエルダー・メンター（新人指導担当者）養成研修 ○ 管理者等に対する雇用改善の方策の普及 <ul style="list-style-type: none"> ・管理者に対する雇用管理改善のための労働関係法規、休暇・休職制度等の理解のための説明会の開催 ○ 介護従事者の負担軽減に資する介護ロボット・ICTの導入支援（拡充） ※拡充分は令和5年度まで ○ 総合相談センターの設置等、介護生産性向上の推進 ○ 新人教育やキャリアパスなど雇用管理体制の改善に取り組む事業所のコンテスト・表彰を実施 ○ 介護従事者の子育て支援のための施設内保育施設運営等の支援 ○ 子育て支援のための代替職員のマッチング ○ 介護職員に対する悩み相談窓口の設置、ハラスメント対策の推進、若手介護職員の交流の推進、両立支援等環境整備 ○ 新型コロナウイルス感染症流行下におけるサービス提供体制確保（令和5年度継続）等



○ 関係機関・団体との連携・協働の推進を図るための、都道府県単位、市区町村単位での協議会等の設置
 ○ 介護人材育成等に取り組む事業所に対する都道府県の認証評価制度の運営支援 ○ 離島、中山間地域等への人材確保支援

介護職員の働く環境改善に向けた政策パッケージについて

令和4年12月23日 厚生労働省

- 持続的な介護職員の待遇改善を実現するためには、個々の事業者における経営改善やそれに伴う生産性の向上が必要であり、具体的には、取組の横展開や働きかけの強化等、総合的に取り組むことが重要。
- 中小事業者も多い、介護事業者の職場環境づくりを全政府的な取組と位置づけ、自治体や事業者も巻き込んで推進し、その成果を、従業員の賃金に適切に還元していただくことについて期待。

(1) 総合的・横断的な支援の実施

① 介護現場革新のワンストップ窓口の設置

事業者への様々な支援メニューを一括し、適切な支援につなぐワンストップ窓口を各都道府県に設置。中小企業庁の補助金の活用促進。

② 介護ロボット・ICT機器の導入支援

課題に対応した代表的な導入モデルを紹介するとともに、①のワンストップ窓口と連携して、相談対応、職員向け研修など伴走支援を進める。

(2) 事業者の意識改革

③ 優良事業者・職員の表彰等を通じた好事例の普及促進

職員の待遇改善・人材育成・生産性の向上などに取り組む事業者・職員を総理大臣が表彰等する仕組みを早期に導入し、優良事例の横展開を図る。

④ 介護サービス事業者の経営の見える化

介護サービス事業者の財務状況や処遇改善状況の見える化を進め、経営改善に向けた動機付けを進める。

(3) テクノロジーの導入促進と業務効率化

⑤ 福祉用具、在宅介護におけるテクノロジーの導入・活用促進

在宅介護の情報共有や記録の円滑化などについて、調査研究を進め、活用を促進する。また、福祉用具貸与等の対象種目の追加について、評価検討を進める。

⑦ 職員配置基準の柔軟化の検討

実証事業などでのエビデンス等を踏まえつつ、テクノロジー導入に先進的に取り組む介護施設における職員配置基準（3:1）の柔軟な取扱い等を検討。

⑥ 生産性向上に向けた処遇改善加算の見直し

未取得事業者の取得促進を図るとともに、加算手続の簡素化や制度の一本化について検討。

⑧ 介護行政手続の原則デジタル化

今年10月から運用開始した電子申請・届出システムの利用原則化に取り組む。

国の政策を踏まえ、成長戦略を進める！

ポイント

- 人材の採用定着育成
- 既存事業収益
- デジタル化
- 新規事業開発
- リスクマネジメント

拡充 介護生産性向上推進総合事業（地域医療介護総合確保基金（介護従事者確保分））

〔“介護事業所に対する業務改善支援事業”の拡充〕

老健局高齢者支援課（内線3875）

令和5年度概算要求額：地域医療介護総合確保基金（介護従事者確保分）の内数（地域医療介護総合確保基金 137億円の内数）※（）内は前年度当初予算額

1 事業の目的

- 都道府県が主体となった介護現場の生産性向上を推進する取組の広がりは限定的であり、また、既存の生産性向上に係る事業は数多くあるものの、実施主体や事業がバラバラであり、一体的に実施する必要がある。
- このため、**都道府県の主導**のもと、介護人材の確保・処遇改善、介護ロボットやICT等のテクノロジーの導入、介護助手の活用など、介護現場の革新、**生産性向上に資する様々な支援・施策を一括**して網羅的に取り扱い、**適切な支援につなぐワンストップ型の総合的な事業者への支援を可能とする「介護生産性向上推進総合事業」を実施するための基金メニュー**を設ける。（※）

※既存の基金メニュー（業務改善支援事業）の拡充での対応を予定。

2 事業の概要・スキーム、実施主体等

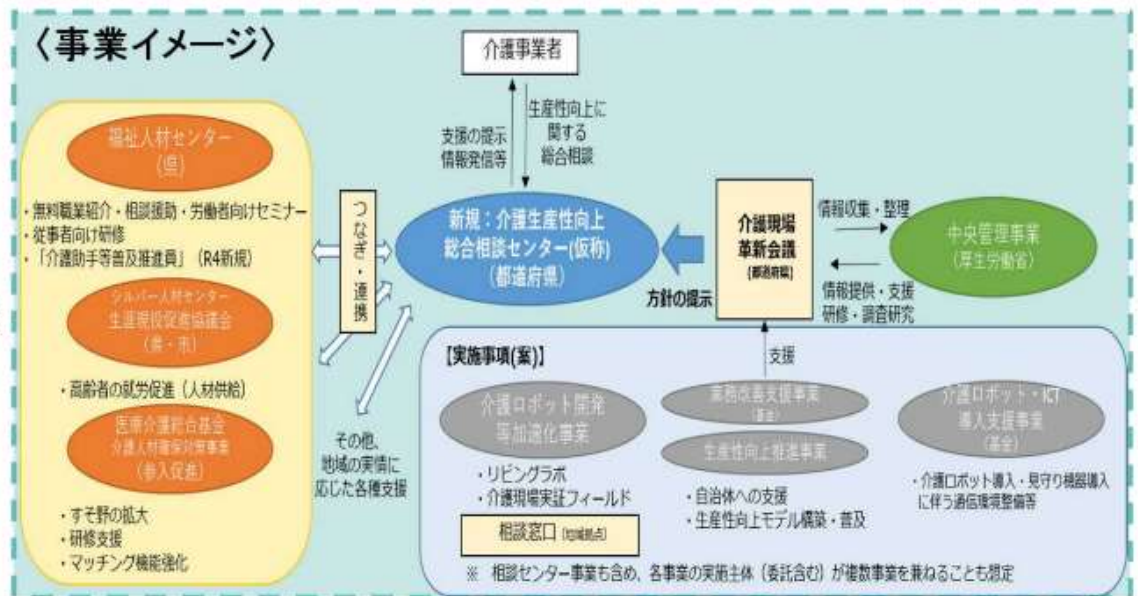
- 都道府県が主体となり、「介護生産性向上総合相談センター（仮称）」を設置。介護現場革新会議において策定する基本方針に基づき、介護ロボットやICT、その他生産性向上に関する取組を実施する他、人材確保に関する各種事業等とも連携の上、介護事業者に対し、ワンストップ型の支援を実施する。

【補助要件】

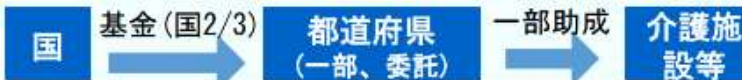
- 介護現場革新会議の開催
- 介護生産性向上総合相談センター（仮称）の設置（介護ロボット・ICT等生産性向上に係る相談窓口事業）

【実施事項】※(3)は必須、(4)以降の実施は任意

- 人材確保、生産性向上に係る各種支援業務との連携
- 介護ロボット・ICT導入等の支援事業（基金事業）
- その他地域の実情に応じた各種支援事業



実施主体



「コミュニティづくりからの連携推進・協業・ビジネス創出」

健康・地域づくりに関心のある方々

老人会 民生委員 健康サロン 自治会

高齢者住宅・団地 趣味などの集まり

生活支援コーディネーターや
地域包括支援センター等とも連携

運営事業者例
 介護施設 クリニック・薬局・土業・福祉用具・保険会社・ジム・整体高齢者配食・塾・カルチャースクール・ホテル・リフォーム・家事サービス・葬儀・飲食など

健康医学教室（りんご教室）

学び 体験 実践

運動 食事

心と体は毎日りんご1個分作り変えられる

健康セミナー・健康相談

新型コロナウイルス感染症
感染対策セミナー

2022年9月25日（水）19:00～20:00

医師・薬剤師・健康医学士などの専門家による健康セミナーや健康相談

認知症・健康チェック

AICOG 認知機能将来リスク予測サービス

血圧・健康診断データを利用した認知機能低下リスク判定
その他嚥下筋計測・歩行計測など

生活相談（支援事業者紹介）

家事援助など生活サポート、その他様々なサポートをする事業者を紹介

サスケアリンク ネットワークによるサポート

1, 相談窓口・講師派遣・運営支援・サービスネットワーク構築

2, 介護・医科・歯科・薬局など事業者向け経営支援・コミュニティ構築

各種サポート（服薬指導・求人・定着・業務委託・会計・経理・人事労務・処遇改善・福利厚生・リスクマネジメント・監査対策・助成金補助金・ノウハウ共有等々）
 事業者・専門家合同の勉強会・研究会（デジタル化・商材検討・事例検討・採用育成定着・ビジネスモデル・連携推進等々）
 各種研修（医療介護の最新知識・服薬指導・マネジメント・IT活用・階層別人材育成・アンガーマネジメント・採用手法等々）

TLS事業サービスネットワークイメージ
（トータルライフサポート）

優良事業者ネットワークの構築

ACP 相続・遺言 家事サポート 死後事務委任 後見人

ACP 人生会議 買い物 墓 遺品整理

生活援助・不動産・リフォーム・保険・終活・旅行・趣味の教室・資格取得・仕事やボランティア紹介など
 ※医療・介護・福祉サービス提供のネットワークも構築

★必要なサポート体制の例★

- ・ オンライン診療
- ・ 専門家による健康相談
- ・ 健康教室
- ・ 健康セミナー
- ・ 医療機器やシステム等の導入
- ・ 介護・看護・総合事業
- ・ 各種生活支援事業
- ・ 相続・お金・保険等の相談
- ・ 助成金補助金
- ・ 社会参画の場の提供
- ・ 集客支援・協力
- ・ バズらせるバズリンク！



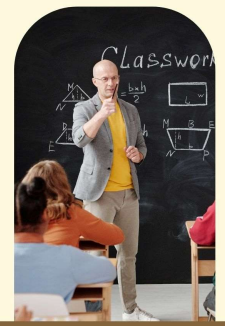
介護経営アドバイザー



はじめに

介護事業者を支援する方が、介護事業経営に関わる幅広い知識、最新情報を学び、専門家コミュニティを形成することで、より介護事業者に役立ってほしいと考え、「介護経営アドバイザー（仮称）」の研修制度、認定制度、専門家コミュニティを創設します。

人材不足、デジタル化への対応、感染症などリスク対策、持続的な成長戦略など様々な課題を持つ介護事業経営者のパートナーとなる人材の育成、ワンストップサポート体制の構築を行います。



PRODUCED BY SUSCARE LINK

資格概要



- ☑全10回最長3か月で取得可能なカリキュラム
- ☑介護事業者が抱えている様々な課題に対して、実践的で幅広い知識を身につけることが可能
- ☑研修終了後、認定試験に合格した方は「介護経営アドバイザー」の資格認定証を付与
- ☑「介護経営アドバイザー」のコミュニティに参加可能

こんな方におすすめ
『介護事業者にアプローチするために、もっと介護業界の知識や最新情報を学びたい』『専門分野以外の相談を受けるために、知識や人脈を増やしたい』などお考えの方
★会計士、税理士、弁護士、中小企業診断士、社労士、司法書士、行政書士など士業の方
★戦略、人事、会計、IT、開業、採用定着育成、営業などコンサルタントの方
★介護事業者向けの商品、サービスを販売している営業の方など

主なポイント

学び

- ★介護保険制度や介護経営の基本知識
- ★最新の商品・サービス・助成金補助金情報
- ★介護事業経営者や介護事業支援専門家による実践的な経営手法、コンサル手法

実践活用

- ★介護事業者に寄り添ったサポート
- ★ワンストップにて経営相談窓口
- ★ニーズに応じた信頼できる専門家を紹介

コミュニティ

- ★介護事業者、周辺事業者
- ★士業 コンサルなど様々な専門分野のメンバー
- ★成長意欲の高い様々な業界の経営者、経営幹部

★★★★7つの研修テーマ★★★★

1. 業界知識・動向
2. 経営管理・会計
3. 生産性向上・デジタル化
4. 採用定着育成
5. リスクマネジメント・助成金補助金
6. トレンド商品・サービス・新規事業
7. 事例研究

研修内容

1. **業界知識・動向**
「介護保険制度の歴史・仕組み」「介護に関わる職種・資格」「業界の課題と国の制度」「介護サービス・形態」など
2. **経営管理・会計**
「売上・経費の仕組み」「経営指標」「請求」「加算」「第三者評価」など
3. **生産性向上・デジタル化**
「LIFE」「生産性向上」「業務改善」「ロボット・ICT」など
4. **採用定着育成**
「採用定着育成の動向」「採用手法」「外国人人材」「定着手法」「キャリア段位制度」など
5. **リスクマネジメント・助成金補助金**
「監査」「感染症」「顧客・従業員トラブル」「介護事業者が活用できる助成金・補助金」など
6. **トレンド商品・サービス・新規事業**
「最新おススメ商品・サービス」「介護予防・フレイル予防」「生活支援」など
7. **事例研究**
「優良事業者の取り組み事例」など

※介護事業経営者や専門家が事例も踏まえて講義します ※カリキュラムは変更する場合がございます

研修・試験スケジュール

1回2時間、全10回の研修を行います。基本オンラインにて開催します。事例研究以外のテーマは動画視聴での受講も可能です。全講義終了後、認定試験を行います。

研修スケジュール

- 第1講：「オリエンテーション」「業界知識・動向①」
- 第2講：「業界知識・動向②」
- 第3講：「経営管理・会計」
- 第4講：「生産性向上・デジタル化」
- 第5講：「事例研究①」※リアルタイム参加必須
- 第6講：「トレンド商品・サービス・新規事業①」
- 第7講：「採用定着育成」
- 第8講：「リスクマネジメント・助成金補助金」
- 第9講：「事例研究②」※リアルタイム参加必須
- 第10講：「トレンド商品・サービス・新規事業②」

試験スケジュール

- 1次試験
形式：マークシート方式
問題数：30問
試験時間：60分
合格基準：100点満点で70点以上
- 2次試験
形式：面接
試験時間：30分
合格基準：介護経営アドバイザーとしての適性を判断します

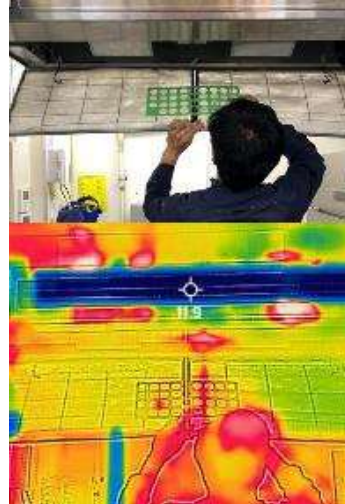
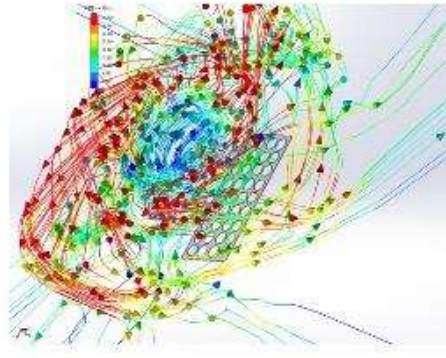
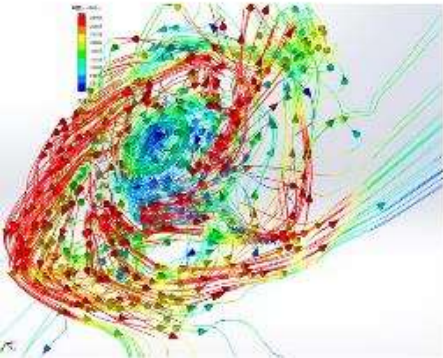


節電商材

気流解析画像② 吸込気流の流速が速くなり滞留を改善することでスムーズに熱交換器へ流入

《MS-RDK設置前》

《MS-RDK設置後》

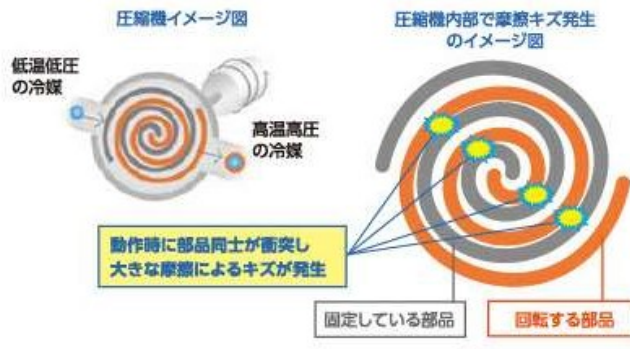


コンプレッサー性能回復剤の効果

コーティング作用が消費電力を削減して、経年劣化を抑制します。

※RVS粒子とは、互いに摩擦する鉄製の機械部品の表面において、摩耗・摩滅した部分を修復し、製品の性能回復・長寿命化をさせる日本においては先行して自動車のエンジン性能回復剤として広く活用されています。

RVS粒子のコーティング作用で圧縮機(コンプレッサー)内部にできた細かな傷を修復保護します。



コンプレッサー性能回復剤の注入作業は室外機の冷凍注入口であるサービスポートから専用注入器を使用して注入します。



コーティング作用

摩擦キズ(表面キズ) 断面イメージ図



※傷の完全な修復を保証するものではありません。
※施工後は傷が発生しにくくなるのであって、傷が発生しないわけではありません。

エアコン用省エネ商材『MSシリーズ』 販売パートナー説明会

全国2万軒以上の施設、店舗などに導入されている『MSシリーズ』。多数のご要望を受け、販売パートナーを募集することになりました。「病院・介護施設」「飲食店」「物販店」「オフィスビル」「工場」「自宅」など導入実績多数。本部サポート体制も充実していますので、新規事業として、自社の取引先にご提案下さい。



エアコン用省エネ部材 1枚入
MS-RDK エアコンの吸気口やフィルターの内側に設置し消費電力を削減!
電気代カット! 最大13.5%消費電力削減 GO2削減に貢献
特許取得 (特許第 6366832 号)
国内最大の工務店提携 東京近郊提携販売部 札幌 仙台 新潟 富山 石川 福井 岐阜 愛知 三重 滋賀 京都 大阪 兵庫 奈良 和歌山 徳島 高松 香川 岡山 広島 山口 福岡 佐賀 長門 熊本 大分 鹿児島 沖縄

コンプレッサー性能回復剤 MS-AC

金属表面の修復保護作用でエアコンの心臓部である圧縮機(コンプレッサー)の性能が回復

- 01 省エネ
- 02 電気料金削減
- 03 製品寿命の延長
- 04 CO2削減に貢献

効果 消費電力の10%~15%削減

エアコンの仕組み 冷房の場合

圧縮機(コンプレッサー)はエアコンの心臓部
圧縮機(コンプレッサー)の性能が低下すると熱をたくさん運ぶ必要になる。圧縮機の稼働時間が長くなるため、その結果、消費電力が増加し、故障もやすくなります。

エアコンの電気料金の90%が圧縮機
エアコンが消費する電力の約90%が室外機の圧縮機(コンプレッサー)を動かすために使われています。

【国内導入実績例】
国内トヨタ系ディーラー様 (関東複数店舗)、ユニクロゆめタウン(はまセンター店舗 (他複数店舗)、首都圏TSUTAYA様 (複数店舗)、イオン琉球マックスバリューストア様、ファミリーマート様 (沖縄FC店舗)、イタリヤントマト様 (複数店舗)、大下一品様 (関東複数店舗)、ユタカ珈琲店様 (関東・中部複数店舗)、モスバーガー様 (FC複数店舗)、株式会社家守り様 (ヤマダ電機HD関連会社)、その他飲食店、ホテル、介護施設、病院、パチンコ店など他多数 (敬称略)
【海外導入実績 (日系企業)】
東海理化フィリピン工場、富士電機フィリピン工場、日本電産COPALタイ工場、トヨタ系ディーラー、ファミリーマートフィリピン、日立ジョンソンコントロールズ 他多数 (敬称略)

販売パートナー向け「営業施工研修」「営業勉強会」も開催しています。同申込サイトよりお申込下さい。

お申し込み
お問い合わせ

主催:株式会社iNaho
サスティナブルケアリンク株式会社

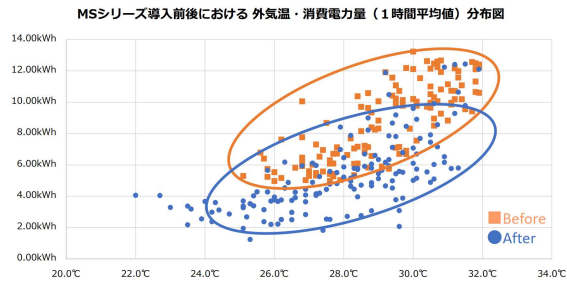
Mail : info@suscare.net



効果検証結果

項目	削減率・削減数値 他	摘要
平均消費電力量 (単純比較)	42.6%	1時間あたりの平均消費電力量 (3台合計) 導入前: 8.76kWh, 導入後: 5.03kWh
平均エネルギー消費効率	32.7%	1時間あたりの平均エネルギー消費効率 (3台合計) 導入前: 8.61kJ/kg(DA)/kWh 導入後: 11.43kJ/kg(DA)/kWh
天気・外気温を揃えた条件 における平均消費電力量	26.3%~37.2%	晴れ: 26.3%、曇り: 33.0%、雨: 37.2%、
年間削減 消費電力量予測値	7,782kWh 冷房期間: 4,245kWh 暖房期間: 3,537kWh	冷房期間 (5月~10月) は気象庁の外気温データに基づいて、 本計測から得た外気温ごとの負荷率を適用し1日ごとの予測 消費電力量を積算したものに省エネ率 (32.7%) を乗じた。 暖房期間 (11月~3月) は未計測の為、冷房期間の削減消費 電力量予測値に5/6を乗じた数値。
削減電気料金換算	219,790円	7,782kWh × 電力料金単価 (中部電力業務用電力単価 + 再エネ賦課金 + 燃料調整費) (2022年11月時点)
導入費 (税込)	249,700円	
費用回収年数	約1.37年	
年間CO2削減量	3.31トン-Co2	

外気温・消費電力分布図



明らかに同じ外気温における消費電力量はMSシリーズ導入後の方が低減している。
検証期間中の外気温はMSシリーズ導入後の方が低い気温が多い。したがって、上記
黄色枠の外気温の重なりがある範囲 (25℃~31.9℃) で比較検証する。

特別養護老人ホーム (岐阜県)

《定員》

北館: 80名

南館: 80名

ショートステイ: 20名

【延床面積】

北館 6,096㎡

南館 4,106㎡

平成26年1月初旬に施工
設置から3年目のエアコンに導入
業務用エアコンに取り付けられているBEMS (日本テ
クノ社環境市場) がエアコン専用の電力マネージャー
となっており、改善後はお客様と弊社にて1週間モニ
タリング約22%の削減効果を確認し評価いただきました。
左グラフは南館エアコン3系統の電力推移ですが、
改善前が青い棒グラフ、改善後が赤い棒グラフです。
明らかに数値が落ちていることが確認できました。

	1日あたり 空調機消費電力 (kwh)
改善前	3121.6
改善後	2418.7
効果	702.9



グループホーム/小規模特養 (愛知県)

【定員】

グループホーム: 18名

小規模特養: 39名 (ショート含む)

【延床面積】

498㎡/1648㎡

(グループホーム/小規模特養)

導入概要	実績
MS-AC注入数	室外機 52台
MS-RDK設置枚数	室内機 121枚
施工日	平成26年1月8日
削減%	18.6%
削減デマンド	30kW
年間削減基本料金	450,000円
年間削減電気使用量	60,991kWh
年間削減電気料金	1,280,811円
導入費 (税込)	3,749,760円
費用回収年数 (基本料金削減分 含む)	約2.2年

導入概要	実績
MS-AC注入数	室外機 12台
MS-RDK設置枚数	室内機 27枚
施工日	令和1年8月19日
削減%	15%
年間削減電気使用量	25,618kWh
年間削減電気料金	257,544円
導入費 (税込)	911,520円
費用回収年数	約3.5年

	AC-5	AC-6	AC-7	3基合計
	平均消費電力量	平均消費電力量	平均消費電力量	
MSシリーズ導入前	1.95kWh	4.18kWh	2.63kWh	8.76kWh
MSシリーズ導入後	1.55kWh	2.08kWh	1.39kWh	5.03kWh
差	-0.39kWh	-2.10kWh	-1.23kWh	-3.73kWh
電力量低減率	-20.2%	-50.3%	-47.0%	-42.6%