

タイムスタディ調査支援ツール

介護計画・実績記録

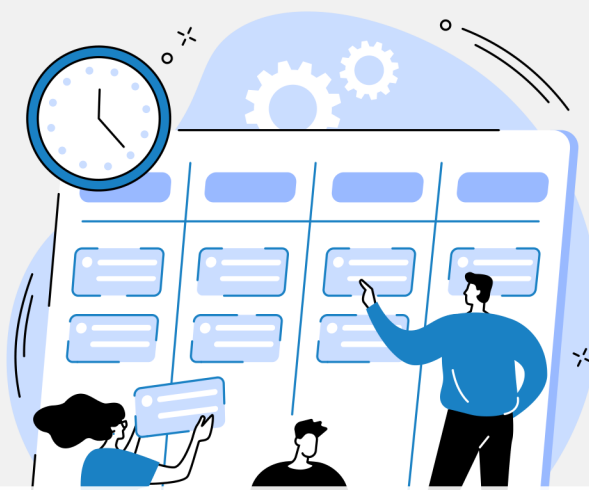
業務量を見える化

業務の見える化と課題分析をしよう！



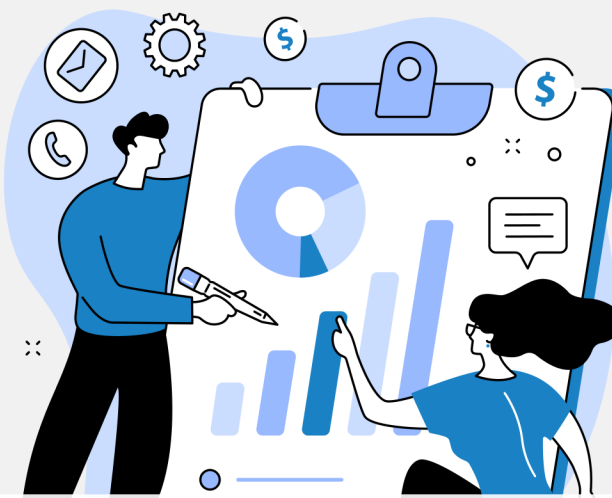
FTCare-iTOS
Task Optimization System

生産性向上ガイドラインに基づいた 業務改善の取り組みを支援します！



計画作成×勤務シフト

介護計画と勤務シフトから
人員過不足を算出します
(要簡易ヒアリング)



業務量の見える化

業務量の見える化ができ
計画の確認、分析に
役立てることができます



業務改善活動の提案

ビジョンと課題
コンサルティング事例から
改善例を提案します

Plan (計画) → Do (実行) → Check (評価) → Act (改善)

介護計画・業務計画の見直しは現状把握から

【介護施設の課題】

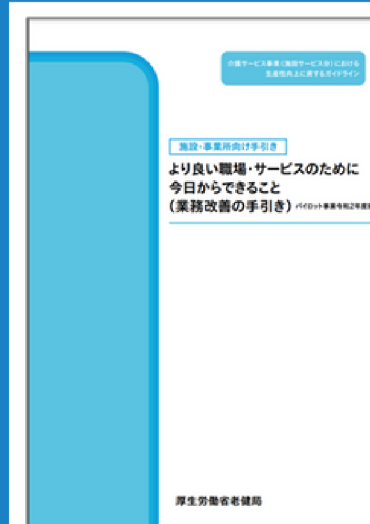
1. 事業計画の実施と振り返りができていない
2. 業務量も考慮した適切な人員配置・シフトができていない
3. 職員によるサービスの提供方法・内容のバラつき
4. 慢性的な人不足、入ってきてても辞める
5. 仕事が特定の人に偏っている
6. 夜間の負担の軽減
7. 認知症ケアへの取り組み

どこから改善していけばいいのか・・・



根拠のある業務改善活動を提案

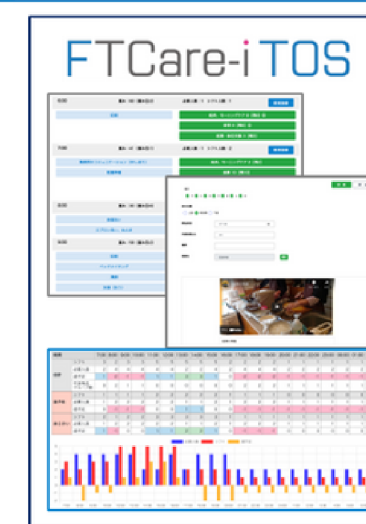
課題の抽出



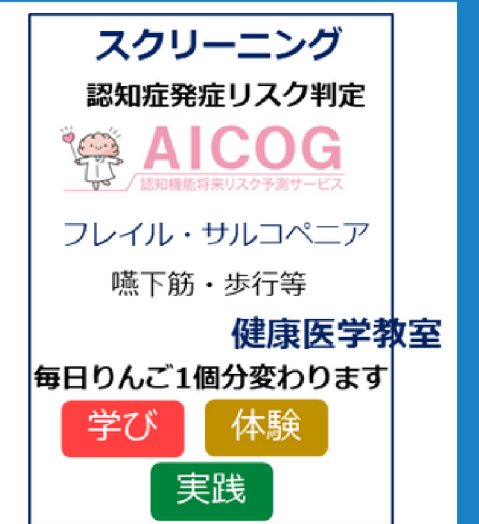
仕事の整理



業務改善活動

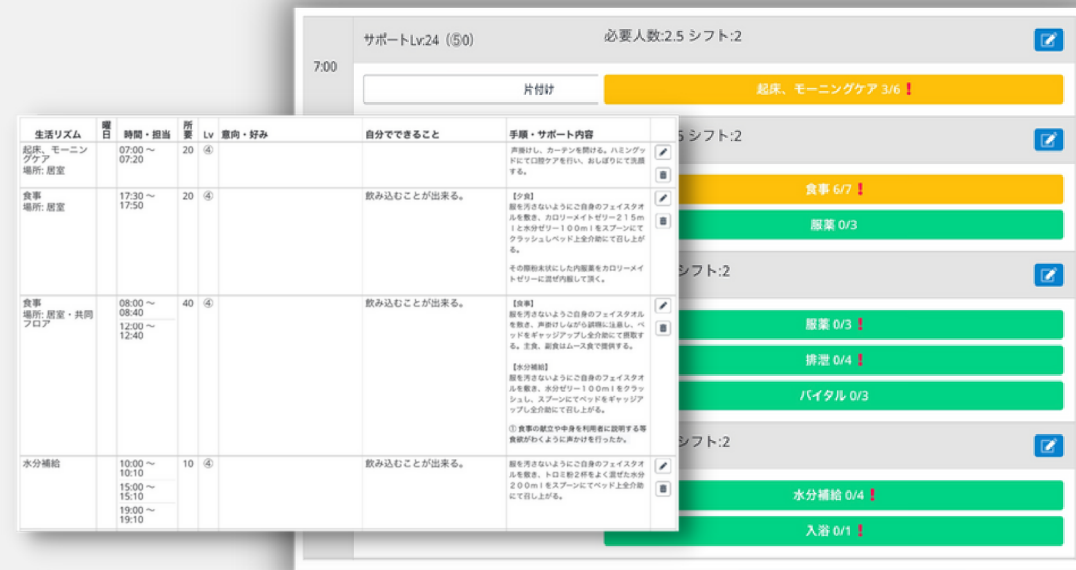


地域連携活動



PDCAを回せる体制作りをサポートします

Plan (計画)



Do (実行)



計画 → 業務量見える化

Act (改善)

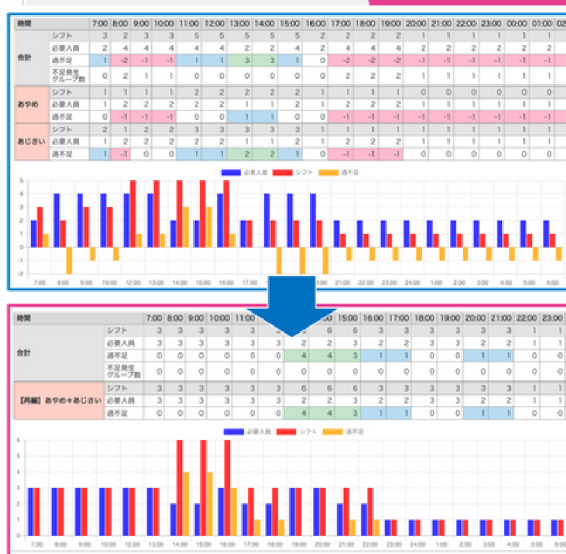
自分でできること
うがいをすることができ
る。車椅子上で座位が
保てる。(麻痺側に傾
く)

手順・サポート内容
全介助にて靴下を履いて頂き、
患側の足に補助具を装着し車
椅子への移乗、全介助にて靴を
き、全介助にて洗面台まで移
る。職員が義歯を洗浄し利
者様へ装着を行う。
その後共同フロアへ職員介助
で移動し温かいおしぼりを手
し顔を拭いて頂く。

(R3.11.28更新) 職員が顔
拭く。ご自身のエプロンを装

洗髪、洗身介助。浴槽への出入
り
更衣介助、整容介助、爪切り
浴槽の出入りは2人介助

(R3.11.28) 全介助 着脱少し
協力あり。

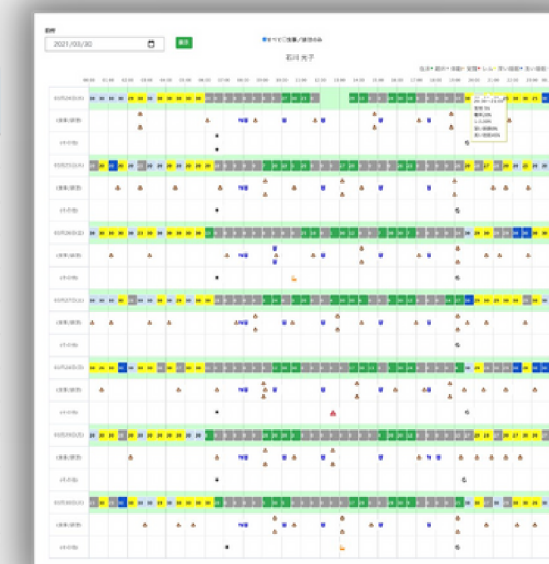


計画への反映・業務予定の見直しや調整

計画に基づいた実施記録

Check (評価)

水分	排泄		バイタル			
	量	回数	排便	排尿		
1400	6	6回	1回	35.1	1	89/60 89
1200	6	7回	1回	36.1	1	
1200	6	5回	0回	36.2	1	
1200	6	8回	3回	35.5	1	
1200	6	6回	0回	35.5	1	
1500	7	11回	0回	35.5	1	134/75 134
750	3	5回	1回	35.8	1	
1200	6	5回	0回	36.1	1	
700	6	5回	0回	36.0	1	124/92 124
1350	7	3回	4回	37.2	7	105/58 105



評価用データの集計・表示

Contact Us

【開発・サービス提供】

株式会社 エフトス

ケアソリューション事業部

〒441-8113 愛知県豊橋市西幸町字浜池333-9

TEL：0532-43-6721

Contact

<https://ftcare-i.com/contact>



【サポート・コンサルティング】

株式会社ヘルステクノロジー

〒979-2162

福島県南相馬市小高区飯崎字南原65-1

TEL：0244-32-0005

Contact

<https://htf.jp/contactus>



FTCare-i TOSを活用した 業務改善事例の紹介動画

令和2年度AMEDロボット
介護機器開発・標準化事業
実証施設での取組事例



<https://youtu.be/ILoZuMpjdDM>



FTCare-i TOS
Task Optimization System