



介護事業者の頼れるサポーターに！

サスケアリンク

介護経営サポーター研修

研修修了制度・ワンストップ相談コミュニティ

2023年6月27日

ウインクあいち13階特別会議室E



本日のスケジュール

13時10分 オリエンテーション・簡易自己紹介

13時30分 講義（途中休憩あり）

講義1：介護保険制度・介護保険報酬・経営戦略

社会福祉法人和敬会 太田 和敬 氏

講義2：介護経営から見たリスクマネジメントを知る

(株)TRINITY PARTNERS 澤田 昌志 氏

講義3：介護福祉事業所との連携～サポートパートナー育成～

(株)ヘルステクノロジー 和泉 逸平 氏

16時50分 アンケート記入・移動

17時10分 交流会（3分自己紹介・意見交換）

19時10分 中締め（そのまま懇親会へ）



本日の参加者（一言自己紹介をお願いします）

No.	企業・団体名	名前	業種・職種
1	一般社団法人エンパシフィックライフ	宮本友未	訪問歯科衛生士
2	丸の内経営法律事務所	宮本真志	弁護士・コンサル
3	一般社団法人ブレイクスルーバンク	久保美裕	人財育成
4	(株)クラリス・ヘルスケア・パートナーズ	柴田 明	コンサルタント（BCP）
5	(株)ピープルカレッジ	宮永大介	生活支援サービスのフランチャイズ事業
6	あかねケアホールディングス株式会社	門脇久佳	特定施設
7	エフトス	彦坂俊充	ITソリューション提案
8	戸崎事務所	戸崎浩明	社会保険労務士
9	AMEMe	雨宮忍枝	ウェルネスフィットコーチ
10	一般社団法人JIC協同組合支援協会	加藤義昭	外国人募集支援及び生活支援
11	ベーガン通商株式会社	横山庄蔵	発酵乳酸の販売
12	(一社)リプラボ／(特非)アダージョちくさ	下園美保子	保健師・看護師・大学教授・メンタルヘルス・就労支援・高齢者支援
13	NPO法人social good	玉元貴彦	障がい者グループホーム・外国人人材

アンケート・各種登録

サイトから下記資料・リンクを確認頂くことができます。
お配りしたテキストにアンケート内容を記載しています。メモを取りながらお聴きくださいませ。

本日の資料

アンケート

介サポ情報登録フォーム（知恵袋フォームと同じ）

オープンチャット「介護経営サポーター@サスケア」

助成金補助金オープンチャット「助成金補助金@サスケア」



超高齢化社会

→ 高齢化率 40% へ

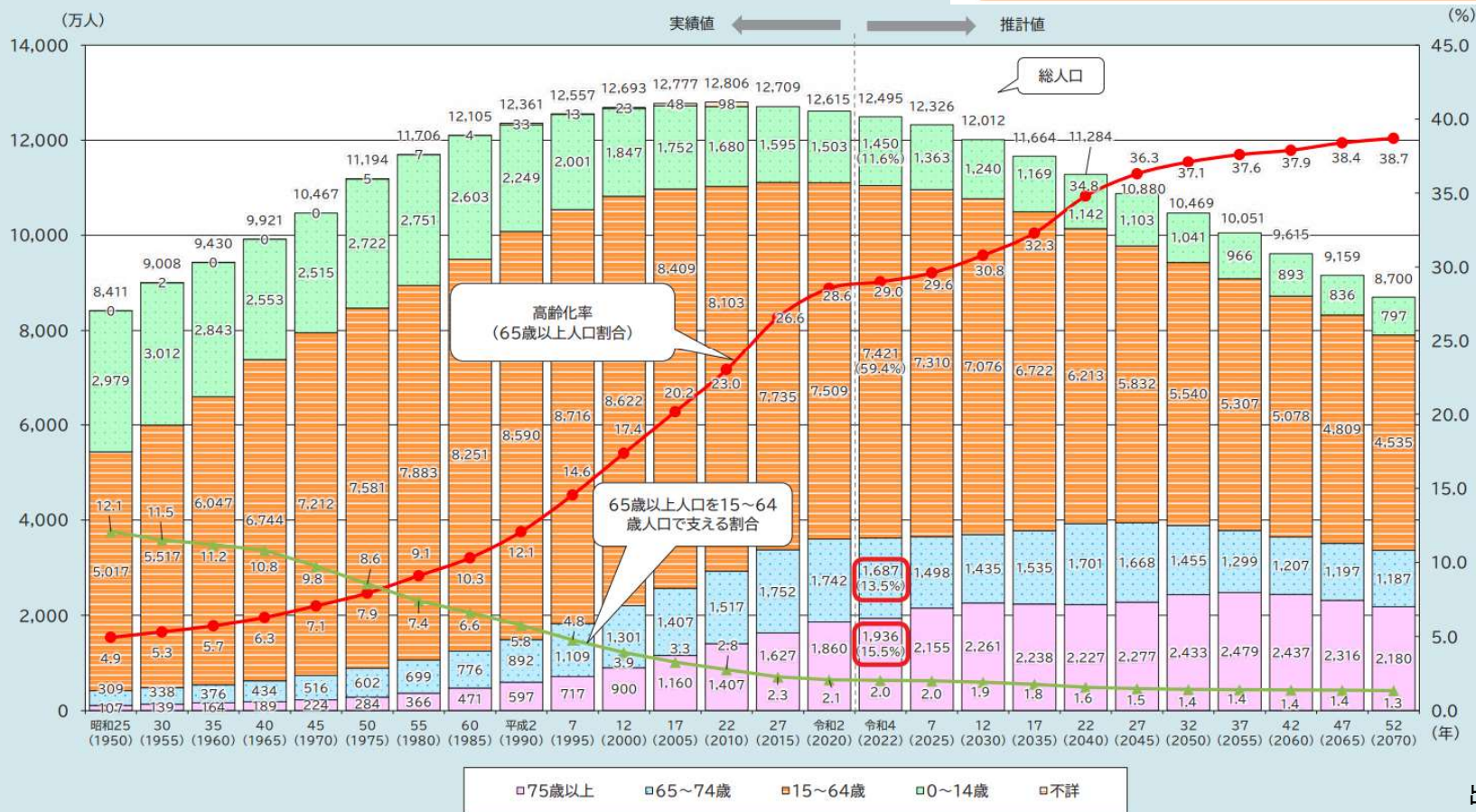
第1章 高齢化の状況

第1節 高齢化の状況

○高齢化率は29.0%

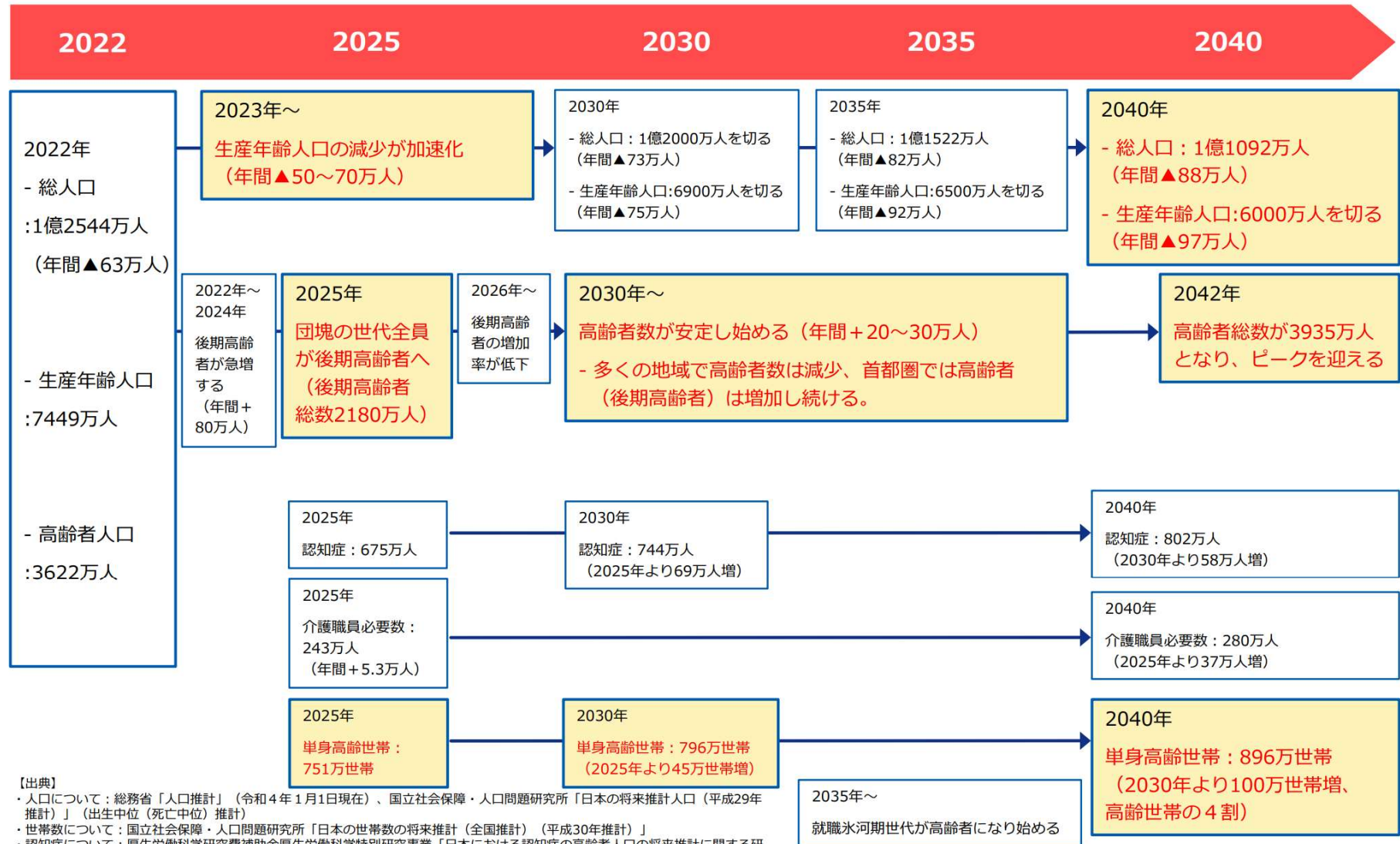
- ・我が国の総人口は、令和4年10月1日現在、1億2,495万人。
- ・65歳以上人口は、3,624万人。総人口に占める65歳以上人口の割合（高齢化率）は29.0%。
- ・65～74歳人口は1,687万人、総人口に占める割合は13.5%。75歳以上人口は1,936万人、総人口に占める割合は15.5%で、65～74歳人口を上回っている。
- ・令和52（2070）年には、2.6人に1人が65歳以上、4人に1人が75歳以上。

図1-1-1 高齢化の推移と将来推計



出典：内閣府 令和5年版高齢社会白書

2040年までの人口等に関する短期・中期・長期の見通し



【出典】
 ・人口について：総務省「人口推計」（令和4年1月1日現在）、国立社会保障・人口問題研究所「日本の将来推計人口（平成29年推計）」（出生中位（死亡中位）推計）
 ・世帯数について：国立社会保障・人口問題研究所「日本の世帯数の将来推計（全国推計）（平成30年推計）」
 ・認知症について：厚生労働科学研究費補助金厚生労働科学特別研究事業「日本における認知症の高齢者人口の将来推計に関する研究」（研究代表者：二宮利治（平成27年3月））。各年齢の認知症有病率が一定の場合の将来推計。
 ・介護職員数の必要数について：市町村により第8期介護保険事業計画に位置づけられたサービス見込み量（総合事業を含む）等に基づく都道府県による推計値を集計したもの。

全世代型社会保障構築会議 報告書（令和4年12月16日）（概要）

全世代型社会保障の基本的考え方

第31回社会保障審議会
令和5年1月30日
資料3

1. 目指すべき社会の将来方向

- ① 「少子化・人口減少」の流れを変える
 - ・少子化・人口減少の進行は、経済活動における供給（生産）及び需要（消費）の縮小、社会保障機能の低下をもたらし、経済社会を「縮小スパイラル」に突入させる、国の存続そのものにかかわる問題
 - ・子どもを生み育てたいという個人の希望を叶えることは、個人の幸福追求の支援のみならず、少子化・人口減少の流れを大きく変え、経済と社会保障の持続可能性を高め、「成長と分配の好循環」を実現する上で社会全体にも大きな福音
 - 最も緊急を要する取組は、「未来への投資」として、子育て・若者世代への支援を急速かつ強力に整備すること。子育て費用を社会全体で分かち合い、子どもを生み育てたいと希望する全ての人が、安心して子育てができる環境の整備が急務
- ② **これからも続く「超高齢社会」に備える**
 - ・働き方に中立的な社会保障制度を構築し、女性や高齢者を含め、経済社会の支え手となる労働力を確保する
 - ・社会保障を能力に応じて皆で支える仕組みを構築し、医療・介護・福祉等のニーズの変化に的確に対応する
- ③ 「地域の支え合い」を強める
 - ・独居者の増加、就職氷河期世代の高齢化、孤独・孤立の深刻化等を見据え、人々が地域社会との中で安心して生活できる社会の構築が必要

2. 全世代型社会保障の基本理念

- ① 「将来世代」の安心を保障する

「全世代」は、これから生まれる「将来世代」も含む。彼らの安心のためにも、負担を先送りせず、同時に、給付の不断の見直しが必要。
- ② 能力に応じて、全世代が支え合う

年齢に関わらず、全ての国民が、能力に応じて負担し、支え合うことで人生のステージに応じ、必要な保障の提供を目指す。
- ③ 個人の幸福とともに、社会全体を幸福にする

社会保障は、リスク等に社会全体で備え、個人の幸福増進を図るとともに、健康寿命の延伸等により社会全体も幸福にする。
- ④ 制度を支える人材やサービス提供体制を重視する

人材確保・育成や働き方改革、処遇改善、生産性向上、業務効率化に加え、医療・介護ニーズ等を踏まえたサービス提供体制の構築が必要。
- ⑤ 社会保障のDXに積極的に取り組む

社会保障給付事務の効率化、新サービスの創造等のため、社会保障全体におけるデジタル技術の積極的な活用を図ることが重要。

3. 全世代型社会保障の構築に向けての取組

- 時間軸の視点

2040年頃までを視野に入れつつ、足元の短期的課題とともに、当面の2025年や2030年を目指した中長期的な課題について、「時間軸」を持って取組を進めていくことが重要。（「今後の改革の工程」を提示。）
- 地域軸の視点

社会保障ニーズや活用可能資源の地域的差異を考慮し、地域に応じた解決の手法や仕組みを考案することが重要。

未来への不安は多い。。。。

だからこそ

**介護福祉医療事業者を基盤とし、
民間主導で産学官が連携した
幸せな街づくりに寄与しよう！**

2020年11月11日

17名でサスケアリンク設立！

サスケアリンクの思い

人と人、企業と企業、想いと想いをつなげ、 持続可能な幸せな未来を創造する ～笑顔・感謝・挑戦～

医療介護福祉事業者への経営支援・情報提供・連携推進などを通じて、

企業は周辺事業者等と連携しながら、社会性、経済性を両立している
働き手は働き甲斐を感じながら、生き生きと幸せに働いている
ご利用者様だけでなく、ご家族、地域の方々も安心して暮らしている

状態を実現する仕組みの構築を目指していきます。

目指す姿

持続可能な連携推進体制の構築

**介護医療福祉事業者・ヘルスケア事業者など
 1,000社のネットワーク**

サスケアリンク

- ・ 経営相談・コンサルタントや商品サービス案内
- ・ 勉強会交流会など企画開催・商品サービスの調査研究や企画開発
- ・ 行政や教育機関、研究機関とのネットワーク構築

サスケアリンク運営協議会

主に理事・知恵袋で構成。サスケアリンクのサービスの質を高め、公平性を保つ役割。
 商品サービスの研究や認定、勉強会や交流会の企画運営、知恵袋の認定などを行う

介護経営知恵袋（コンサルタント）

ヒト・モノ・カネ・情報など介護経営に関わる様々な専門分野に精通したコンサルタント集団

商品サービスの
 開発・提供

商品・サービス提供者
サポーター

課題の共有・提言
 協働

行政・自治体・地方公共団体・研究機関
パートナー 教育機関

教育連携
 採用

介護福祉人材の創出

（業界・事業者の魅力発信）

各地域での安心安全なまちづくり

（地域共生社会の実現・健康寿命の延伸）
 （福祉・災害・共助など含めた地域ごとの連携体制）

サスケアリンクの活動

- 1、経営相談・コンサルタント紹介
- 2、介護福祉事業経営に関わる商品、サービス、支援施策等の情報収集・研究



サスケアリンクの活動

- 4、介護福祉事業経営に関わる商品・サービス、支援施策等の調査

専門家を通じた情報収集、分析

介護保険法改定・助成金補助金・デジタル化人材（採用・定着・業務改善）・新規事業新商品サービスなど



研究会活動

連携推進法人、ヒト・モノ・カネ・情報、商品サービス情報、セミナー、イベント、セミナー、セミナー

介護福祉事業 6、介護福祉事業者及び関連事業者、団体、研究機関、行政との連携

脱炭素化社会の実現に向けて

2021年3月12日(金) 16:00~18:00

会場：衆議院第一議員会 講師：資源エネルギー庁

Sketter 採用で採用コスト400万円削減

2019年8月からSketterを採用し、総務後、レクサのサポート、研修といったSkatterに任せることで効率化を実現。累計200名以上のSkatterを契約し、その中から多くの高品質な人材を確保。定期的に受けるSkatterの中から約1割は定着率が高く、定着率に定着している。

サスケアリンクの活動

- 3、勉強会、交流会、イベントなどの企画・開催

介護福祉事業者向け 助成金補助金勉強会

採用最新トレンド勉強会

2021年2月15日(月) 16:00-18:00

2021年2月16日(火) 18時~20時

サスケアリンクの活動

- 5、会員向けの商品・サービスの認定・企画・開発依頼・案内

採用コストを年間1,000万円削減！

採用単価を90万円から4.5万円に、51人採用！

新視オープン前に欲しい人材を全て充足！

欲しい人材を25%の採用！

採用DXケアのご案内

採用サイト制作・求人ページ作成・応募管理システム・応募制作・面接加工・採用コンサル など

ポイント1 圧倒的に成果を創出 求人取扱い1万件以上！

ポイント2 自社採用サイト 効率を徹底！

ポイント3 無駄な求人を減らし 採用コスト削減！

サスケアリンクの活動

- 7、介護経営コンサルタント（知恵袋）の認定・育成・交流

2月16日(火) 18時~20時

第4回介護経営知恵袋勉強交流会

Sus! ケアリンク

企業への思い切った事業再構築を支援

名簿

認定証

Sus! ケアリンクの仲間たち

サスケアリンクの活動



11月11日介護の日 11時～20時
『全国介護IoT・ICTオンラインサミット』

11時10分～11時50分
トップバッターで和泉 逸平氏が登壇します！

株式会社ヘルステクノロジー 代表取締役
Sus! ケアリンク 介護経営知恵袋

テーマ
スタッフが助け合える協力体制をつくろう！
～業務時間分析による仕事の見える化の実践事例から学ぶ～



介護経営の情報サポート



サスケアリンク 勉強会

特別版

テーマ「挑戦！新」

2021年
4月14日水 16時～18時

会場：本丸ホール(世界の山)
名古屋市中区丸の内2-20-31 地下
対象者：サスケアリンク会員
参加費：1部勉強会/無料
会場定員：30名程度 ※先着順

1部 勉強会 『中小企業等』
主催：一般社団法人日本地域経済再
講師：経済産業省 中小企業庁
※申請状況、採択に向けた取り組み
予定です。質疑応答の時間もご
※クラウドは中小企業の支援している
メンバーです。今回国選議員一議員会
にオンラインでつないで視聴致します。

2部 交流会 『具体的』
主催：サスケアリンク・知恵袋会員
具体的な申請方法、申請のポイント
交換などを行います。また、1部勉強
申請支援もされている方とオンライン

お申し込み 介護経営の情報サポ
お問い合わせ 本部事務局:名古屋市中村
東京事務局:中央区日本橋
Mail:info@suscare.net TEL:0120-9

サスケアリンク 定例勉強交流会

第10回

名古屋会場
オンライン

2021年
7月20日火 18時～20時

会場：名古屋市内会場またはオンライン
名古屋市中村区駅南1-19-27オルバースビル2階会議室
対象者：サスケアリンク会員企業と会員からの紹介者
参加費：会場参加2千円(現地精算) オンライン参加無
定員：30名程度
予定：サスケアリンク紹介・参加者紹介
パネルディスカッション・交流タイム・各種報告

パネルディスカッション
みんなで生討論! 『人材を大切に経営』

経営者・事業責任者の皆さんは本当に人材を大切にしていますか?
今回は3名のパネリストと一緒に参加者全員で「人材」と「経営」について考え
パネルディスカッション『経営コンサルタント』『事業責任者』として
の育成、定期的に取組んで来られた方々です。現場の生のぶつやけ話など気軽
見交換をし、明日からの経営に活かしていきたいでしょう!

パネリスト:
塚本 洋太郎 (セルフジャパニ 代表)
医療機関、介護施設、福祉施設等の経営者兼自営目として
て、事業展開中にオンラインで交流を行う。
藤田 昌彦 (TRINITY PARTNERS 代表取締役)
介護施設、介護事業経営者。現場実務をしながらした
ノウハウの経験者として、経営戦略の立案、経営改善、
課題解決に必要なコミュニケーションを支援。
向井 一也 (ICICPO エンタープライズ・グループ) 代表取締役
向井一也氏は各施設別現場でノウハウの蓄積と共有の
ことを、長久人材の採用・育成・定着に大きく関わら

お申し込み 介護経営の情報サポート『サスケアリンク』
お問い合わせ 本部事務局:名古屋市中村区駅南1-19-27
東京事務局:中央区日本橋
Mail:info@suscare.net TEL:0120-982-419

サスケアリンク 定例勉強交流会

第12回

名古屋会場
オンライン

2021年
9月20日火 18時～20時

会場：名古屋市内会場またはオンライン
名古屋市中村区駅南1-19-27オルバースビル2階会議室
対象者：サスケアリンク会員企業と会員からの紹介者
参加費：会場参加2千円(現地精算) オンライン参加無
定員：30名程度
予定：サスケアリンク紹介・参加者紹介
パネルディスカッション・交流タイム・各種報告

助成金補助金を活用!
新規事業にチャレンジ

株式会社プリファ 代表取締役
永遠の課題! その救世主が採用も求人も!

2021最新採用WEBマーケティングを学ぶ!
実践!採用ノウハウセミナーfor 医療

サスケアリンク1周年記念オープンセミナー第1弾

2021年11月16日(火) 1午後3時～4時半

会場：オンライン(zoom) + 名古屋会場 資生堂ホール
中村区東町1-19-27
講師：サスケアリンク介護経営知恵袋 奥山 勝弘氏(MD)
料金：オンライン参加無料/会場参加2,000円

お申し込み 介護経営の情報サポート『サスケアリンク』
お問い合わせ 本部事務局:名古屋市中村区駅南1-19-27
東京事務局:中央区日本橋
Mail:info@suscare.net TEL:0120-982-419

サスケアリンク1周年記念オープンセミナー第2弾

第15回

名古屋会場
オンライン

2021年
12月14日火 18:00-1部 勉強会
20:00-2部 交流会

会場：名古屋会場(会場参加のみ 20:30終了予定)

対象者：医療・介護・福祉事業の経営者、管理者、従事者
参加費：オンライン参加は無料、会場参加は2,000円
定員：オンライン300名/各会場30名程度

お申し込み 介護経営の情報サポート『サスケアリンク』
お問い合わせ 本部事務局:名古屋市中村区駅南1-19-27
東京事務局:中央区日本橋
Mail:info@suscare.net TEL:0120-982-419

サスケアリンク1周年記念オープンセミナー第2弾

2021年
12月14日火 18:00-1部 勉強会
20:00-2部 交流会

会場：名古屋会場(会場参加のみ 20:30終了予定)

対象者：医療・介護・福祉事業の経営者、管理者、従事者
参加費：オンライン参加は無料、会場参加は2,000円
定員：オンライン300名/各会場30名程度

お申し込み 介護経営の情報サポート『サスケアリンク』
お問い合わせ 本部事務局:名古屋市中村区駅南1-19-27
東京事務局:中央区日本橋
Mail:info@suscare.net TEL:0120-982-419

サスケアリンクの活動

第19回 勉強交流会 開催報告
『日本初！ビッグデータから読み解く介護の世界』
2022年 4月19日 火 18時～20時



名古屋会場、オンライン参加合わせて総勢80名以上の方々に参加頂き、大変盛大な勉強交流会となりました！
参加下さいましたみなさま、本当にありがとうございました！
今回は東京でもリアル会場を設営予定

本日の感想。多くのお喜びの

- 職員やる気や幸福度の視える化ありがとうございました。(訪問鍼灸)
- 現場目線にありがとうございました。(訪問鍼灸)
- 貴重なエビデンスに基づく説明に感銘が深まりました。福祉から国会議員の方から、これからもよろしくお願いいたします。
- 介護業界にビッグデータの取り組みが、その後のディスカッションにて詳しく、現代そして将来の介護業界機器販売)
- アナログの業界に、データを読み解く生産性の向上へと繋がる素晴らしいQWLが高いと介護の質も高い、利すかったです。(経費老人ホーム)
- 人の感情をデータ化することは難しいが可能であることそれによっての目の前の仕事に置き換えていく、除外事業導入サポート)



介護経営の情報サポート
本部事務局：名古屋
東京事務局：東京都
四国事務局：愛媛県
Mail: info@suscare.net

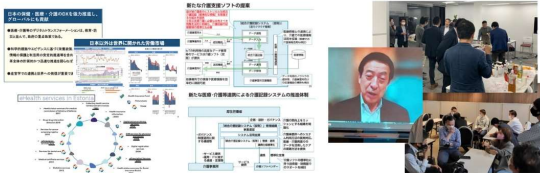
第20回 勉強交流会 開催報告
『持続可能なヘルスケア体制の構築に向けて』
2022年 5月17日 火 18時～20時



記念すべき第20回はメイン会場となる名古屋会場に加え、東京でもリアル会場を設け、オンライン参加も合わせて総勢70名の方々に参加頂き、大変盛大な勉強交流会となりました！
政治家という目線から、介護現場と日本の問題を紐づけた大変貴重なお話を頂き、多くの学びを得ることができました！

本日の感想。多くのお喜びの声を頂戴しております！

- 政治観点でのヘルスケア対策について、非常に参考になりました。(補助金サポート)
- 介護に携わる者として、問題点に対してアクションを起こさなくてはならないと思っ(外国人材紹介)
- これからの日本の人口減に伴う労働問題、特に健康に関するデータの標準化とその利活用がより良い生活のためのキーになる！と感じました。(不動産業)
- データの利活用の必要性を現場からも行政からも様々な視点から「大事だ」って言い続けることが大事だな、と感じました。(官民連携サポート)
- 介護保険を取り巻く全体像を理解でき、介護・医療の情報連携に関して多くの課題があることを理解できました。(弁護士)
- 元大臣から具体的な取り組みを示され、今後それに尽力したいとの意欲を表明されたことが素晴らしい！(障がい者福祉施設)
- 介護系・訪問診療の事業者同士が情報交換されて、新しいことに挑戦しようとしているのが素晴らしいです。(通信事業者)
- 日本のDXへの取り組みが海外に比べ、如何に遅れているか知ることができました。(経費削減・補助金サポート)



介護経営の情報サポート『サスケアリンク』 次回開催情報
2022年6月21日(水)18時～19時
会員同士の交流ディスカッション！
「サスケアリンク」を語る
ヘルスケア業界の最新動向！
「介護現場で活躍する方々のための交流の場」です。

サスケアリンク定例勉強交流会
第22回 各地域会場 + オンライン
介護保険制度の現状と今後の行方
介護事業者の未来を考える～

9日 火 18時～20時
名古屋会場 (名古屋駅近辺) 東京会場 (品川駅近辺)
は オンライン (Zoom)
サスケアリンク会員と会員からの紹介者
員無料 / ゲスト2,000円 (会場参加)
場にて懇親会も開催いたします(3,000円)

オンライン参加無料

元厚生労働大臣 堀崎 蘇久 氏

政治観点でのヘルスケア対策について、非常に参考になりました。

介護に携わる者として、問題点に対してアクションを起こさなくてはならないと思っ(外国人材紹介)

これからの日本の人口減に伴う労働問題、特に健康に関するデータの標準化とその利活用がより良い生活のためのキーになる！と感じました。(不動産業)

データの利活用の必要性を現場からも行政からも様々な視点から「大事だ」って言い続けることが大事だな、と感じました。(官民連携サポート)

介護保険を取り巻く全体像を理解でき、介護・医療の情報連携に関して多くの課題があることを理解できました。(弁護士)

元大臣から具体的な取り組みを示され、今後それに尽力したいとの意欲を表明されたことが素晴らしい！(障がい者福祉施設)

介護系・訪問診療の事業者同士が情報交換されて、新しいことに挑戦しようとしているのが素晴らしいです。(通信事業者)

日本のDXへの取り組みが海外に比べ、如何に遅れているか知ることができました。(経費削減・補助金サポート)

証保険制度の創設に関わり、して政府の少子化対策の担当された増田氏をメイン講師た。
「今後どうなっていくのか」「未来はどうなっていくのか」経営をしていくために、我々考えていきましょう！

雅暢 氏
研究所代表/東京通信大学人間福祉学部教授

御卒業。博士(保健福祉学・岡山県立大学)。埼玉県出身。厚生省で介護保険制度の創設、内閣府で少子化対策等の行政実務に従事。部長、国立社会保険・人口問題研究所 総合企画部長、国立保健医療センター部長、内閣府 参事官、九州大学 法学部 助教授、上智大学 総合福祉学 教授、岡山県立大学 保健福祉学部 保健福祉学 教授など「説く介護保険法」(法研)など著書多数。

ニティ『サスケアリンク』
本部事務局：名古屋市中村区名駅5-23-17
東京事務局：東京都江戸川区藤崎1-22-8-1F
四国事務局：愛媛県松山市南斎院町1108-2-302
TEL: 0120-982-419
https://suscare.net

第23回 各地域会場 + オンライン
みんなで生討論！
「専門家と考える リスクマネジメント」

2022年 8月16日 火 18時～20時

参加方法：名古屋会場 (名古屋駅近辺) 東京会場 (品川駅近辺)
または オンライン (Zoom)

対象者：サスケアリンク会員と会員からの紹介者

参加費：会員無料 / ゲスト2,000円 (会場参加)

※終了後、会場にて懇親会も開催いたします(3,000円)

皆さん、リスクマネジメントはどうされていますか？

サスケアリンクにも「人事労務」「BCP」「IT」

相談が寄せられています！

なかなか気軽に相談できる専門家がいない、才

大丈夫だと思っていたなど充分なリスク対策が

少ないのが現状です。

リスク対策について、皆さんから寄せられたご

専門家を生討論をしていただきます！

社会保険労務士 山口 雅幸 氏

弁護士 増田 昌久 氏

医師 介護コンサル 深田 昌彦 氏

介護福祉コミュニティ『サスケアリンク』

申し込み 名古屋市中村区名駅5-23-17

TEL: 0120-982-419

https://suscare.net

お申込は下記サイトまたは右記QRコードからどうぞ

https://suscare.net

※事件で学ぶ様々なM&A

などについて学び、自社の成長戦略を考えていきましょう！

サスケアリンク定例勉強交流会
第24回 各地域会場 + オンライン
「こども家庭庁の創設と今後の課題」

2022年 9月20日 火 18時～20時

参加方法：名古屋会場 (名古屋駅近辺) 東京会場 (品川駅近辺)
または オンライン (Zoom)

対象者：サスケアリンク会員と会員からの紹介者

参加費：会員無料 / ゲスト2,000円 (会場参加)

※終了後、会場にて懇親会も開催いたします(3,000円)

メインパネリスト：伊藤 駿 氏

青山社中株式会社 共同代表COO

東京大学公共政策大学院修了。国

家I種試験、国会議員政策担当秘

書試験合格。2008年外務省入省。

総合外交政策局にて安全保険関連

業務に従事。2014年4月～2020

年4月、増田久典衆議院議員

(2014年9月～2017年8月)に厚

生労働大臣)の政策担当秘書とし

て、厚労分野を中心とした党務、

議員連盟、講演、メディア対応等

を担当。現在は政党、議員、官庁、

自治体等の政策立案や調査活動等

に従事。

主催：介護福祉コミュニティ『サスケアリンク』

お申し込み 名古屋市中村区名駅5-23-17

TEL: 0120-982-419

https://suscare.net

お申込は下記サイトまたは右記QRコードからどうぞ

https://suscare.net

※事件で学ぶ様々なM&A

などについて学び、自社の成長戦略を考えていきましょう！

主催：介護福祉コミュニティ『サスケアリンク』

お申し込み 名古屋市中村区名駅5-23-17

TEL: 0120-982-419

https://suscare.net

お申込は下記サイトまたは右記QRコードからどうぞ

https://suscare.net

2022 出展者いいね! グランプリ

Hosted by サスケアリンク

良かった!と思うブースにいいね 投票をお願いします!

いいね!と思ったブースは何個でも投票可能!

このQRコードから アンケートと合わせて 投票ください!

投票結果はリアルタイムで集計・開示!

入賞者は12月20日の勉強交流会でプレゼンタイム獲得!
(上位ほどプレゼンタイムを多く獲得できます)

サスケアリンク設立2周年記念 プレミアムイベント

未来を創造する大ビジネス交流会

2022年11月15日(火) 会場: プライムセントラルタワー名古屋駅前

- 全国のサスケアリンクのメンバーと交流できます!
- サスケアリンクお馴染みの商品・サービス・最新事業情報がいっぱい!
- 未来を創造する持続可能な企業経営のヒントがあります!

出展者	ブース	内容
高橋 正史 東京大学名誉教授	1階	15:00-18:00 特設・学び・観劇フェスタ
高橋 正史 東京大学名誉教授	2階	15:00-18:00 特設・学び・観劇フェスタ
高橋 正史 東京大学名誉教授	3階	15:00-18:00 特設・学び・観劇フェスタ
高橋 正史 東京大学名誉教授	4階	15:00-18:00 特設・学び・観劇フェスタ
高橋 正史 東京大学名誉教授	5階	15:00-18:00 特設・学び・観劇フェスタ

出展者: 株式会社ヘルステクノロジー <https://htf.jp>
WORLD-ROBOTEC <https://world-robotec.com/>

出展ブースのご案内 1番ブース(2)

出展内容

②健康チェック(嚥下筋計測・歩行計測)の体験
今回は実際に測定機器を持ち込みます。ぜひお試しください。
(1)超音波診断装置を使った嚥下筋(飲み込み筋)計測します
2021年に世界で初めての嚥下筋と筋力との関係を発表しました。
(2)歩行分析(東京工業大学発ベンチャー WALKMATE LAB)
加速度センサを使用し、モーションキャプチャと同程度の精度です

F-PlusSMA 歩行分析機 WM GAIT CHECKER Pro

③移乗用サポートの体験もできます
(1)マッスルスーツ(東京理科大学発ベンチャー INNOPHYS)
納品実績20,000台を突破した膝補助用サポートロボット
(2)持ち手つきタスキ「ココもって!」
現役の医師が現場と一緒に制作しました
2022年10月販売開始の新製品をご紹介します

出展者: 株式会社ヘルステクノロジー <https://htf.jp>
WORLD-ROBOTEC <https://world-robotec.com/>

出展者: 株式会社ヘルステクノロジー <https://htf.jp>
WORLD-ROBOTEC <https://world-robotec.com/>

出展ブースのご案内 1番ブース(1)

出展内容

人と共存するロボット社会実現に向けて、ただロボットを作るだけではなく、活用方法を含めて環境構築しています。
今回は介護施設と多様なネットワークと連携構築してきた
認知症・フレイル予防事業をご紹介します

①認知症・フレイル予防事業
認知症は生活習慣病予防で約40%リスクを下げることができるといわれています。
サポートするための仕組みづくりをご紹介します。

サポート窓口開設

出展者: 株式会社ヘルステクノロジー <https://htf.jp>
WORLD-ROBOTEC <https://world-robotec.com/>

出展ブースのご案内 2番ブース

出展内容

1. 介護PDCAサイクル支援ツール「FTCare-i TOS」
2. チームにちょうどいいグループウェア「equipo」

FTCare-i TOS 介護PDCAサイクル支援ツール
Task Optimization System

equipo

出展者: 株式会社エフトス <https://fts-com.jp/>
FTCare-iファイナルサイト <https://ftcare-i.com/>

出展者: 株式会社エフトス <https://fts-com.jp/>
FTCare-iファイナルサイト <https://ftcare-i.com/>

出展ブースのご案内 3番ブース

出展内容

①緊急呼び出しコールシステムと、スマホ連動のデモ
②電話・ネットワークのなんでも御相談受付

①ナースコールとスマホ、そしてビジネスホンとの連動!
PHSとスマホの2台持ちから解放されます。
また、スマホをナースコール化することで、介護者が呼び出しボタンを持ち歩くことが可能になります

②電話・ネットワークのスペシャリスト、
ニューテックが皆さんの困ったことをなんでもお聞きします!

・ActiveDirectory等複雑なネットワーク環境下のPCのキッキング、保守
・Surfaceを使用することで複雑な無人受付を実現
・介護施設のナースコールと機器に見守りセンサーや情報集約をネットワーク環境に統合、介護ソフトとの連携も実現
・防犯カメラネットワークの構築、別拠点からでも視聴可能に、等...

あらゆるオフィス・店舗の通信機器の設計・施工・保守なら
通信工事・施工専門の株式会社ニューテックへお任せ下さい。

出展者: 株式会社ニューテック <https://www.new-tech.ne.jp/>

出展ブースのご案内 5番ブース

出展内容

①社員定着サポート支援(個人と組織の調査・分析システム)【社員定着部】のご紹介
②現場主義の介護コンサルティング会社

①サーベイを活用することによって、個人とチームの状態を「見える化」することが出来ます。
※2種類のサーベイ(19問/144問)を目的別に運用して、ストレスチェック・エンゲージメント調査・従業員満足度調査など様々な項目を網羅!
データを一元管理することで分析因子の分析が可能。
※従業員へのセルフケア意識の向上!
従業員に対しても手厚いフィードバックが図られているため、自身のストレス状態への気付きや行動変容に繋がる仕組みをご用意。
[プレスリース]株式会社ラフォルとパートナー契約締結
2022年10月03日(月) <https://www.gs-c.co.jp/archives/185>

②名古屋を拠点に、愛知・岐阜・三重・静岡の東海4県をはじめ、全国の医療介護業界の経営者の件をします。業績向上、法令遵守、キャリアパス、セミナー研修、人材の採用一定着→育成もワンストップで支援します。

「社員定着部」は、介護の現場を知る我々が自信をもっておススメします。

出展者: 株式会社ジーエスコンサルティング <https://www.gs-c.co.jp/>
株式会社Dream Ambassador <https://www.dream-ambassador.com/>

出展者: 株式会社ジーエスコンサルティング <https://www.gs-c.co.jp/>
株式会社Dream Ambassador <https://www.dream-ambassador.com/>

サスケアリンクの活動

介護福祉事業者支援の専門家集団
サスケアリンク

サスケアリンク2周年プレミアムイベント

助成金・補助金・資金調達
M&A
新規事業
フレイル予防
デジタル化
SDGs ESG経営
リスクマネジメント
健康チェック (認知症リスク判定等)
人材採用
人材育成・定着

医療・介護・福祉・ヘルスケアビジネス
未来を創造する大ビジネス交流会

開催日 11/15 (火曜日)

時間 15:00～20:00

会場 プライムセントラルタワー名古屋駅前店 13階 名古屋市西区名駅2-27-8 13階 第1第2会議室 (18時よりオンライン参加可)

【参加費】会員5,000円(2名分の招待券付き) 一般(非会員)10,000円/名

【定員】100名

【対象者】サスケアリンク会員企業とその招待者、一般の方々 (医療介護福祉・ヘルスケア事業者様、土業・コンサル、その関連事業者様など)

主催：介護福祉コミュニティ『サスケアリンク』

お申し込み お問い合わせ

本部事務局：名古屋市中村区名駅5-23-17
東京事務局：東京都江戸川区鹿骨1-22-8-1F
四国事務局：愛媛県松山市南齊院町1108-2-302
Mail：info@suscare.net TEL：0120-982-419

お申込は下記サイトまたは右記QRコードからどうぞ
https://suscare.net



サスケアリンク設立2周年記念 プレミアムイベント

未来を創造する大ビジネス交流会

2022年11月15日(火) 会場：プライムセントラルタワー名古屋駅前店 名古屋市西区名駅2-27-8 13階 第1第2会議室

1. 全国のサスケアリンクのメンバーと交流できます！
2. サスケアリンクお勧めの商品・サービス・新規事業情報がいっぱい！
3. 未来を創造する持続可能な企業経営のヒントがあります！

基調講演 『高齢社会とロボット活用』
～高齢社会の課題解決における地域からのロボット活用～
佐藤 知正 氏 東京大学名誉教授
日本ロボット学会会長、経済産業省次世代ロボット知能化技術開発プロジェクトプロジェクトリーダー、日本ロボット学会感動教育専門委員会委員長などを歴任。日本のロボット工学の第一人者。日本機械学会や日本ロボット学会の論文賞、功労賞などを受賞。

体験・学び・相談 様々な専門家・商材が集まるビジネス交流会
■ 専門家による個別相談 (採用・育成・デジタル・法務・経営・健康など)
■ 商品・サービス・新規事業等紹介 ■ 最新機器による健康チェック
■ 就労支援事業所の有松餃子Tシャツ・みかん・シーグラスキャンディー

取り組み発表 サスケアリンクのメンバーの取り組み事例
■ サスケアリンク2周年の軌跡と今後の展望
■ 足利市における特別養護老人ホームこほく免の介護ロボット・ICT機器を活用した業務改善の取り組み (株式会社ヘルステックノロジー和泉氏)
■ 佐渡市における健康寿命延伸に向けた生活支援・総合事業の取り組み (ラクリア本間氏)
■ 名古屋市中区におけるだいたい東局のオンライン健康相談や健康医学士の資格取得・りんご教室開催に向けた取り組み (株式会社セイエイ河村氏)

イベントスケジュール	
時間	予定
1部 15:00～18:00	体験・学び・相談フェスタ
開会の挨拶	主催者より挨拶
出展ブース	専門家相談・新規事業紹介・商品サービス紹介・健康チェックなど
プチセミナー	出展者が様々なテーマで発表
2部 18:00～20:00	2周年記念セミナー
基調講演	『高齢社会とロボット活用』 佐藤知正東京大学名誉教授
取り組み発表	サスケアリンク・会員の皆さん
交流タイム	参加者同士の交流

※スケジュールやプログラムは、当日の進行状況により変更される場合がありますので、予めご了承ください。

出展者

WORLDROBOTEC
リーガルヘルスワールド
equipo
FTCare-iTOS
サスケアリンク
SEA CLASS CAMP
2025年75歳以上人口が6人に1人の時代へ
ツールLIFEサポートFC加盟事業開始
朝学ドリームラボ

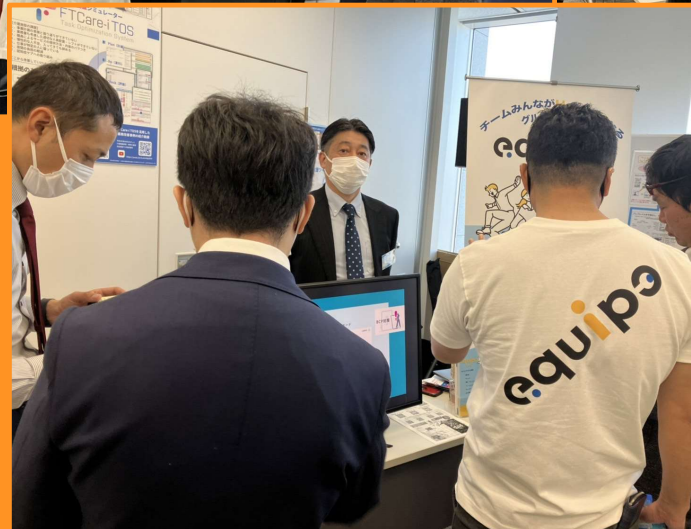
主催：介護経営の情報サポート『サスケアリンク』

共催
㈩ヘルステックノロジー・㈩ジェエスコンサルティング・㈩TRINITY PARTNERS・エイチェスト㈩(一社)SDGsアクションラボ・㈩ラクー(㈩SenStage・サステイナブルケアリンク㈩)・合同会社バレット・㈩働エフス・㈩キューエムラボ・㈩山本組・㈩シセイ・㈩ワンプ・株式会社ニューテック・中日綜合法律事務所・社会保険労務士法人絆・都商事(株)・なごみの郷・荒井社会保険労務士事務所・Ring Well(金)金融総研・オンライン法律事務所タマ・つみのり内科クリニック・ガゼル㈩・MSD株式会社
(弁)伏見総合法律事務所(株)C.Dream(株)健康美・Ibis(株)・弁護士吉田朋美・フラップスプラン㈩
㈩SRプランニング・丸の内経営法律事務所

お申込は下記サイトまたは右記QRコードからどうぞ
https://suscare.net



2周年イベント 1部



サスケアリンクの活動

第30回サスケアリンク勉強交流会開催報告

今回は72名の方々にご参加頂き、大変盛り上がりとなりました！勉強会後の交流会も東京、名古屋で盛り上がりました。ご参加下さいました皆様、本当にありがとうございました。サスケアリンクメンバー19名で立ち上げた株式会社バズリンク 田中克樹社長のWebとSNSのお話は大変勉強になりました。また新親会員の方々のうち3名にも自己紹介頂きました。サスケアリンクの輪がどんどん広がってきています！



今日の勉強会のゴール

自社のSNS活用や顧客動線を
見直すきっかけになる



想い
「僕らにうちのサービスは役に立っているのか...」
会社員も、自分一人でも同じことを見れば、いいに思える。でもそれがいいに思える社会の中、「僕らを見てほしい」だけでいいに思える(その思いが他人に届く)ことが重要。重要なのは、自分がいいに思っている。私も、研究員人生で「僕らを見てほしい」という思いが、大切な人たちに届くまで。

押しやる投稿内容の考え方
「何が効果的？」
「何が効果的？」
「何が効果的？」



他SNSにも反応あり
「おはようございます」
「おはようございます」
「おはようございます」



ゲスト参加の皆さんもありがとうございます！

サスケアリンク企画
毎日3回配信！
IT活用Webセミナー
毎月火曜日
本日サスケアリンクに出たい
皆様は1ヶ月間無料公開！



本日の感想。多くのお喜びの声を頂戴しています！
「Tik Tokの活用が、バズらせて集客するだけではなく社内のコミュニケーションのきっかけになるなど、色んな面でメリットがあることに驚きました。」
「興味を持ってもらうためには、発見や共感が必要なんだと、自分にとってすごく腑に落ちました。配信頑張ります！」
「TikTokは「動画1本の実力勝負」の部分 フォロワー数に依存しないシステムなので、いつからでも始められそうですね！」
「情報は必要としてる方に届いて初めて意味をなす！」
「SNS発信について改めて考えるきっかけとなりました。分かりやすい説明もありありがとうございました。」
「色々なSNSの特徴が分かって良かった！また、必要な情報を必要としている人へという言葉が特に印象に残りました。」
「色々とありがとうございました！チャットGPTのお話がとても印象的でした。次回の採用のお話ぜひお聞きしたいです。採用はこの企業も課題になっているので、画れるアドバイスが出来るような状態になれば嬉しいです。」
「TikTokは若者だけのものと思いついて今まで敬遠していましたが、そうではないと分かりました。」
「ディスカッションの時に法人に対してのフィットネスがある事に驚きました。非常にモチベーションアップに繋がる素晴らしい事だと思いました。」
「ターゲットを絞って、分析ができること。」

サスケアリンク勉強交流会
集客・採用に生きるWebとSNSがわかる！

2022年
3月21日 火 18時～20時
参加方法：名古屋会場(名古屋駅近辺) 東京会場(品川駅近辺)
またはオンライン(Zoom)
対象者：サスケアリンク会員と会員からの紹介者
参加費：会員無料 / ゲスト2,000円(会場参加)
※終了後、会場近隣にて懇親会も開催いたします

講師：清水 保孝氏 株式会社Dream Ambassador 代表取締役

特別講演者(2名)
企画：田中 克樹氏
司会：清水 保孝氏
会場：名古屋 4,500円
東京 4,500円
オンライン 参加無料

2023年
4月18日 火 18時15分～20時
参加方法：名古屋会場(名古屋駅近辺) 東京会場(品川駅近辺)
またはオンライン(Zoom)
対象者：サスケアリンク会員と会員からの紹介者
参加費：会員無料 / ゲスト2,000円(会場参加)
※終了後、会場近隣にて懇親会も開催いたします

講師：清水 保孝氏 株式会社Dream Ambassador 代表取締役

特別講演者(2名)
企画：田中 克樹氏
司会：清水 保孝氏
会場：名古屋 4,500円
東京 4,500円
オンライン 参加無料

2023年
6月20日 火 18時15分～20時
参加方法：名古屋会場(名古屋駅近辺) 東京会場(品川駅近辺)
またはオンライン(Zoom)
対象者：サスケアリンク会員と会員からの紹介者
参加費：会員無料 / ゲスト2,000円(会場参加)
※終了後、会場近隣にて懇親会も開催いたします

講師：雨宮 忍枝氏 株式会社Dream Ambassador 代表取締役

特別講演者(2名)
企画：田中 克樹氏
司会：雨宮 忍枝氏
会場：名古屋 4,500円
東京 4,500円
オンライン 参加無料

サスケアリンク定例勉強交流会

第28回 高稼働率を維持するには！ ～多業態から学ぶ収益力向上施策～

2022年
1月17日 火 18時～20時

参加方法：名古屋会場(名古屋駅近辺) 東京会場(品川駅近辺)
またはオンライン(Zoom)

対象者：サスケアリンク会員と会員からの紹介者
参加費：会員無料 / ゲスト2,000円(会場参加)
※終了後、会場にて懇親会も開催いたします(3千円程度)

講師：鈴木 麗史氏 エイチェスト株式会社 代表取締役社長

特別講演者(2名)
企画：田中 克樹氏
司会：鈴木 麗史氏
会場：名古屋 4,500円
東京 4,500円
オンライン 参加無料

2023年
1月17日 火 18時～20時

参加方法：名古屋会場(名古屋駅近辺) 東京会場(品川駅近辺)
またはオンライン(Zoom)

対象者：サスケアリンク会員と会員からの紹介者
参加費：会員無料 / ゲスト2,000円(会場参加)
※終了後、会場にて懇親会も開催いたします(3千円程度)

講師：鈴木 麗史氏 エイチェスト株式会社 代表取締役社長

特別講演者(2名)
企画：田中 克樹氏
司会：鈴木 麗史氏
会場：名古屋 4,500円
東京 4,500円
オンライン 参加無料

2023年
4月18日 火 18時15分～20時

参加方法：名古屋会場(名古屋駅近辺) 東京会場(品川駅近辺)
またはオンライン(Zoom)

対象者：サスケアリンク会員と会員からの紹介者
参加費：会員無料 / ゲスト2,000円(会場参加)
※終了後、会場近隣にて懇親会も開催いたします

講師：清水 保孝氏 株式会社Dream Ambassador 代表取締役

特別講演者(2名)
企画：田中 克樹氏
司会：清水 保孝氏
会場：名古屋 4,500円
東京 4,500円
オンライン 参加無料

2023年
6月20日 火 18時15分～20時

参加方法：名古屋会場(名古屋駅近辺) 東京会場(品川駅近辺)
またはオンライン(Zoom)

対象者：サスケアリンク会員と会員からの紹介者
参加費：会員無料 / ゲスト2,000円(会場参加)
※終了後、会場近隣にて懇親会も開催いたします

講師：雨宮 忍枝氏 株式会社Dream Ambassador 代表取締役

特別講演者(2名)
企画：田中 克樹氏
司会：雨宮 忍枝氏
会場：名古屋 4,500円
東京 4,500円
オンライン 参加無料

サスケアリンク定例勉強交流会

第32回 ITトッランナーが教える AI時代の生き抜き方

2023年
5月16日 火 18時15分～20時

参加方法：名古屋会場(名古屋駅近辺) 東京会場(品川駅近辺)
またはオンライン(Zoom)

対象者：サスケアリンク会員と会員からの紹介者
参加費：会員無料 / ゲスト2,000円(会場参加)
※終了後、会場近隣にて懇親会も開催いたします

講師：鈴木 麗史氏 エイチェスト株式会社 代表取締役社長

特別講演者(2名)
企画：田中 克樹氏
司会：鈴木 麗史氏
会場：名古屋 4,500円
東京 4,500円
オンライン 参加無料

2023年
4月18日 火 18時15分～20時

参加方法：名古屋会場(名古屋駅近辺) 東京会場(品川駅近辺)
またはオンライン(Zoom)

対象者：サスケアリンク会員と会員からの紹介者
参加費：会員無料 / ゲスト2,000円(会場参加)
※終了後、会場近隣にて懇親会も開催いたします

講師：清水 保孝氏 株式会社Dream Ambassador 代表取締役

特別講演者(2名)
企画：田中 克樹氏
司会：清水 保孝氏
会場：名古屋 4,500円
東京 4,500円
オンライン 参加無料

2023年
6月20日 火 18時15分～20時

参加方法：名古屋会場(名古屋駅近辺) 東京会場(品川駅近辺)
またはオンライン(Zoom)

対象者：サスケアリンク会員と会員からの紹介者
参加費：会員無料 / ゲスト2,000円(会場参加)
※終了後、会場近隣にて懇親会も開催いたします

講師：雨宮 忍枝氏 株式会社Dream Ambassador 代表取締役

特別講演者(2名)
企画：田中 克樹氏
司会：雨宮 忍枝氏
会場：名古屋 4,500円
東京 4,500円
オンライン 参加無料

サスケアリンク定例勉強交流会

あなたの会社の求人をチェック！
第31回 求人応募動線を
～あなたは本当に自社の求

2023年
4月18日 火 18時15分～20時

参加方法：名古屋会場(名古屋駅近辺) 東京会場(品川駅近辺)
またはオンライン(Zoom)

対象者：サスケアリンク会員と会員からの紹介者
参加費：会員無料 / ゲスト2,000円(会場参加)
※終了後、会場近隣にて懇親会も開催いたします

講師：清水 保孝氏 株式会社Dream Ambassador 代表取締役

特別講演者(2名)
企画：田中 克樹氏
司会：清水 保孝氏
会場：名古屋 4,500円
東京 4,500円
オンライン 参加無料

サスケアリンク定例勉強交流会

あなたの足は大丈夫？3ステップで現状をチェック！
第33回 9割の人が知らない足と健康の秘訣
『ウェルネスフットのすすめ』

2023年
6月20日 火 18時15分～20時

参加方法：名古屋会場(名古屋駅近辺) 東京会場(品川駅近辺)
またはオンライン(Zoom)

対象者：サスケアリンク会員と会員からの紹介者
参加費：会員無料 / ゲスト2,000円(会場参加)
※終了後、会場近隣にて懇親会も開催いたします

講師：雨宮 忍枝氏 株式会社Dream Ambassador 代表取締役

特別講演者(2名)
企画：田中 克樹氏
司会：雨宮 忍枝氏
会場：名古屋 4,500円
東京 4,500円
オンライン 参加無料

サスケアリンク定例勉強交流会

あなたの会社の求人をチェック！
第31回 求人応募動線を
～あなたは本当に自社の求

2023年
4月18日 火 18時15分～20時

参加方法：名古屋会場(名古屋駅近辺) 東京会場(品川駅近辺)
またはオンライン(Zoom)

対象者：サスケアリンク会員と会員からの紹介者
参加費：会員無料 / ゲスト2,000円(会場参加)
※終了後、会場近隣にて懇親会も開催いたします

講師：清水 保孝氏 株式会社Dream Ambassador 代表取締役

特別講演者(2名)
企画：田中 克樹氏
司会：清水 保孝氏
会場：名古屋 4,500円
東京 4,500円
オンライン 参加無料

サスケアリンク定例勉強交流会

あなたの足は大丈夫？3ステップで現状をチェック！
第33回 9割の人が知らない足と健康の秘訣
『ウェルネスフットのすすめ』

2023年
6月20日 火 18時15分～20時

参加方法：名古屋会場(名古屋駅近辺) 東京会場(品川駅近辺)
またはオンライン(Zoom)

対象者：サスケアリンク会員と会員からの紹介者
参加費：会員無料 / ゲスト2,000円(会場参加)
※終了後、会場近隣にて懇親会も開催いたします

講師：雨宮 忍枝氏 株式会社Dream Ambassador 代表取締役

特別講演者(2名)
企画：田中 克樹氏
司会：雨宮 忍枝氏
会場：名古屋 4,500円
東京 4,500円
オンライン 参加無料

サスケアリンクの活動

サスケアリンク定例勉強交流会

伝統工芸「有松絞り」を障がい者の力で継承・発展へ!

第34回
各地域会場
+
オンライン

『Hareru base が描く
未来デザイン』

2023年
7月18日(火) 18時15分~20時

参加方法: 名古屋会場 (名古屋駅 ウィンクあいち)
東京会場 (新橋近辺) または オンライン (Zoom)

対象者: サスケアリンク会員と会員からの紹介者

参加費: 会員無料 / ゲスト2,000円 (会場参加)

※終了後、会場近隣にて懇親会も開催いたします

オンライン
参加無料

介護経営サポーター 0期生研修会

開催日: 6月27日(火) 13時集合 於: ウィンクあいち特別会議室E(1306)

	内容	講師
13時10分	オリエンテーション・自己紹介	
13時半	講義1. 介護保険制度の背景とサービス 介護事業所の経営・加算制度	社会福祉法人和敬会 太田 和敬 氏
14時半	講義2. リスクマネジメント ---グループワーク・休憩---	(株)TRINITY PARTNERS 澤田 昌志 氏
15時半	講義3. 業務改善・介護ロボット 終活問題 (地域課題) 補助金・助成金	(株)ヘルステクノロジー 和泉 逸平 氏
17時	交流会 (19時終了予定)	

参加費: 8,800円 (税・交流会費込) 定員: 20名



家族と友人と夏を楽しもう! サスケアリンク&朝学アジャスト共催

夏のイベントのご案内

奥田海岸清掃 & 魚太郎BBQ in南知多

開催日 7/30 (日曜日)

9:10集合 14:30終了 ※BBQからの方は11:45集合

【会場】清掃: 奥田海岸 (知多郡美浜町大字奥田磯路磯路)
BBQ: 魚太郎本店 (知多郡美浜町豊丘字原子32-1)

【定員】30名程度

【参加費】大人(高校生以上) 3,000円 / 中学生 2,000円 / 小学生 1,500円 / 幼児 無料
席料・食材代・フリードリンク付き ※アルコール代や追加注文は個別にお願いします

知多の海岸は汚さワースト!?

汚名返上のビーチクリーンアップ! 年5回のどれかにぜひ!



有松絞り染め体験 & 食事会 in有松

開催日 8/20 (日曜日)

9:50集合 14:30終了 (食事後染めた製品をお渡しできます)

【会場】有松工芸(名古屋市緑区有松町大字有松橋東南22-6)

【参加費】体験3,000円(付き添いの方は無料) / 食事代は別途

【定員】25名程度

Tシャツ・ハンカチ・タオルなど綿50%以上で金具がついていないものをご持参下さい。2点まで絞り染めOKです。

有松工芸の7代目清島正継さん

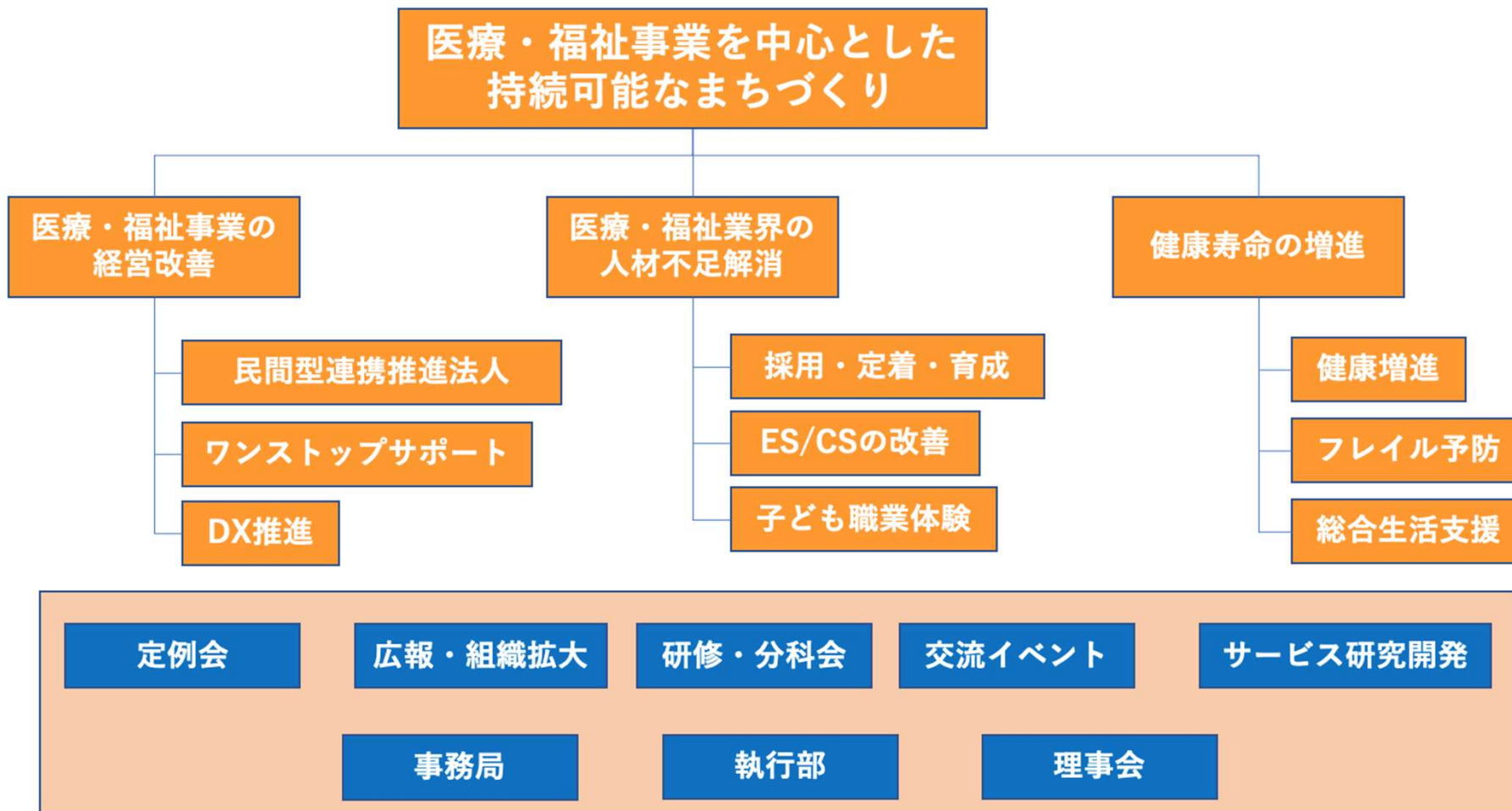


お申し込み 主催: サスケアリンク(サスチアキッズ委員会)
お問い合わせ 共催: 朝学アジャスト・株式会社TRINITY PARTNERS

サスケアリンク 検索 Mail: info@suscare.net HP: https://suscare.net



サスケアリンクの取り組み・体制



「コミュニティづくりからの連携推進・協業・ビジネス創出」

健康・地域づくりに関心のある方々

老人会 民生委員 健康リボン 自治会

高齢者住宅・団地 趣味などの集まり

生活支援コーディネーターや
地域包括支援センター等と連携



健康医学教室（りんご教室）

学び 体験 実践

心と体は毎日りんご1個分作り変えられる

健康セミナー・健康相談

感染対策セミナー
COVID-19への対応

医師・薬剤師・健康医学士などの専門家による健康セミナーや健康相談

認知症・健康チェック

血圧・健康診断データを利用した認知機能低下リスク判定
その他嚔下筋計測・歩行計測など

生活相談（支援事業者紹介）

家事援助など生活サポート、その他様々なサポートをする事業者を紹介

- ★必要なサポート体制の例★
- オンライン診療
 - 専門家による健康相談
 - 健康教室
 - 健康セミナー
 - 医療機器やシステム等の導入
 - 介護・看護・総合事業
 - 各種生活支援事業
 - 相続・お金・保険等の相談
 - 助成金補助金
 - 社会参画の場の提供
 - 集客支援・協力
 - バズらせるバズリンク！



介護福祉事業者支援の専門家集団

サスケアリンク サスケアリンク ネットワークによるサポート

- 1, 相談窓口・講師派遣・運営支援・サービスネットワーク構築
- 2, 介護・医科・歯科・薬局など事業者向け経営支援・コミュニティ構築

各種サポート（服薬指導・求人・定着・業務委託・会計・経理・人事労務・処遇改善・福利厚生・リスクマネジメント・監査対策・助成金補助金・ノウハウ共有等々）
事業者・専門家合同の勉強会・研究会（デジタル化・商材検討・事例検討・採用育成定着・ビジネスモデル・連携推進等々）
各種研修（医療介護の最新知識・服薬指導・マネジメント・IT活用・階層別人材育成・アンガーマネジメント・採用手法等々）

TLS事業サービスネットワークイメージ
（トータルライフサポート）

優良事業者ネットワークの構築

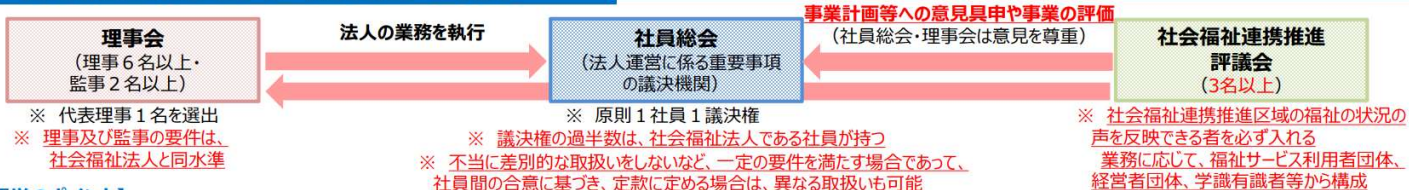
知恵袋はじめ会員の方々の支援や商品・サービス提供を通じて、企業の経営をワンストップサポート。健康寿命の延伸に向けた上記取り組みも含めて、サスケアリンクのメンバーの力を集結して支援していきたい→「介護経営サポーター」

社会福祉連携推進法人について

※赤字が検討会で決まった事項

- 社会福祉連携推進法人は、①社員の社会福祉に係る業務の連携を推進し、②地域における良質かつ適切な福祉サービスを提供するとともに、③社会福祉法人の経営基盤の強化に資することを目的として、福祉サービス事業者間の連携方策の新たな選択肢として創設。
 - 2以上の社会福祉法人等の法人が社員として参画し、その創意工夫による多様な取組を通じて、地域福祉の充実、災害対応力の強化、福祉サービス事業に係る経営の効率化、人材の確保・育成等を推進。
- ⇒社会福祉連携推進法人の設立により、**同じ目的意識を持つ法人が個々の自主性を保ちながら連携し、規模の大きさを活かした法人運営が可能となる。**

社会福祉連携推進法人(一般社団法人を認定)



【法人運営のポイント】

- 社会福祉連携推進区域(業務の実施地域。実施地域の範囲に制約なし。)を定め、社会福祉連携推進方針(区域内の連携推進のための方針)を決定・公表
- 社会福祉連携推進業務の実施 (以下の6業務の中から全部又は一部を選択して実施)
- 上記以外の業務の実施は、社会福祉連携推進業務の実施に支障のない範囲で実施可 (社会福祉事業や同様の事業は実施不可)
- 社員からの会費、業務委託費等による業務運営 (業務を遂行するための寄附の受付も可)
- 社員である法人の業務に支障が無い範囲で、職員の兼務や設備の兼用可 (業務を遂行するための財産の保有も可)

①地域福祉支援業務 ・地域貢献事業の企画・立案 ・地域ニーズ調査の実施 ・事業実施に向けたノウハウ提供 等	②災害時支援業務 ・応急物資の備蓄・提供 ・被災施設利用者の移送 ・避難訓練 ・BCP策定支援 等	③経営支援業務 ・経営コンサルティング ・財務状況の分析・助言 ・事務処理代行 等 ※ 介護職種に係る技能実習の監理団体は、経営支援業務として行う	④貸付業務 ・社会福祉法人である社員に対する資金の貸付け ※ 貸付け毎に所轄庁の認可が必要 ※ 貸付け原資の提供は、原資提供社員(社会福祉法人)の直近3カ年度の本部拠点の事業活動計算書における当期活動増減差額の平均額が上限 ※ 貸付け原資は、社会福祉充実財産の控除対象財産とはならない	⑤人材確保等業務 ・採用・募集の共同実施 ・人事交流の調整 ・研修の共同実施 ・現場実習等の調整 等	⑥物資等供給業務 ・紙おむつやマスク等の物資の一括調達 ・給食の供給 等
---	--	--	---	---	---

会費等を支払い、社員として参画、社員総会において議決権を行使 社会福祉連携推進業務等を通じた便益を享受

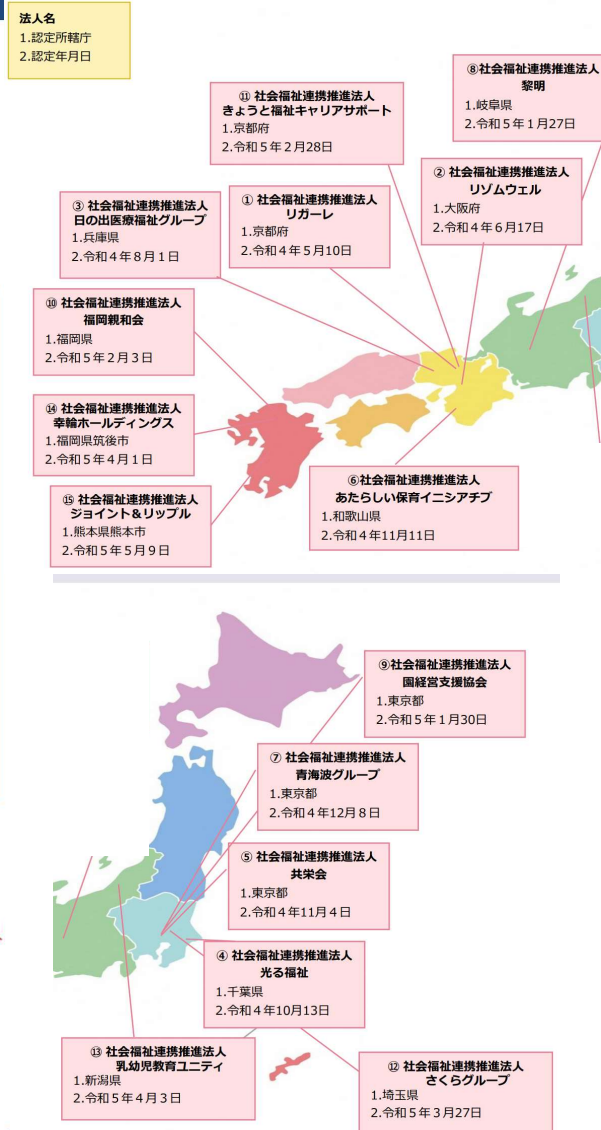
【社員として参画できる法人の範囲】

※ 2以上の法人が参画し、参画する社員の過半数は社会福祉法人であることが必要



※ 各法人は、複数の社会福祉連携推進法人に参画することが可能

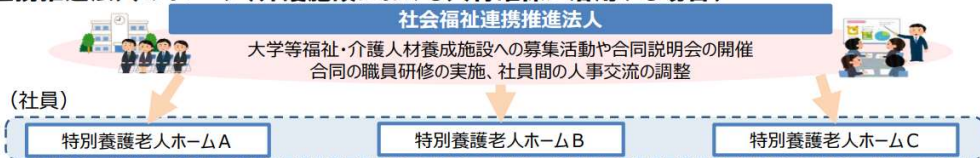
令和5年5月9日現在、認定があった社会福祉連携推進法人は**15法人**。



所轄庁(都道府県知事、市長(区長)、指定都市の長、厚生労働大臣のいすづか)

認定・指導監督

社会福祉連携推進法人のイメージ(介護施設における人材確保に活用する場合)



⇒学生等への訴求力の向上、福祉・介護人材の資質向上、採用・研修コストの縮減が期待

※出典：厚生労働省 社会福祉連携推進法人制度

①地域福祉支援業務

- ・地域貢献事業の企画・立案
- ・地域ニーズ調査の実施
- ・事業実施に向けたノウハウ提供 等

②災害時支援業務

- ・応急物資の備蓄・提供
- ・被災施設利用者の移送
- ・避難訓練
- ・BCP策定支援 等

③経営支援業務

- ・経営コンサルティング
- ・財務状況の分析・助言
- ・事務処理代行 等

※ 介護職種に係る技能実習の監理団体は、経営支援業務として行う

④貸付業務

- ・社会福祉法人である社員に対する資金の貸付け

※ 貸付け毎に所轄庁の認可が必要

※ 貸付け原資の提供は、原資提供社員(社会福祉法人)の直近3カ年度の本部拠点の事業活動計算書における当期活動増減差額の平均額が上限

※ 貸付け原資は、社会福祉充実財産の控除対象財産とはならない

⑤人材確保等業務

- ・採用・募集の共同実施
- ・人事交流の調整
- ・研修の共同実施
- ・現場実習等の調整 等

⑥物資等供給業務

- ・紙おむつやマスク等の物資の一括調達
- ・給食の供給 等

介護生産性向上推進総合事業（地域医療介護総合確保基金（介護従事者確保分））

〔“介護事業所に対する業務改善支援事業”の拡充〕

老健局高齢者支援課（内線3875）

令和5年度概算要求額：地域医療介護総合確保基金（介護従事者確保分）の内数（地域医療介護総合確保基金 137億円の内数）※（）内は前年度当初予算額

1 事業の目的

- 都道府県が主体となった介護現場の生産性向上を推進する取組の広がりや限定的であり、また、既存の生産性向上に係る事業は数多くあるものの、実施主体や事業がバラバラであり、一体的に実施する必要がある。
- このため、**都道府県の主導**のもと、介護人材の確保・処遇改善、介護ロボットやICT等のテクノロジーの導入、介護助手の活用など、介護現場の革新、**生産性向上に資する様々な支援・施策を一括して網羅的に取り扱い、適切な支援につなぐワンストップ型の総合的な事業者への支援を可能とする「介護生産性向上推進総合事業」を実施するための基金メニューを設ける。**（※）

※既存の基金メニュー（業務改善支援事業）の拡充での対応を予定。

2 事業の概要・スキーム、実施主体等

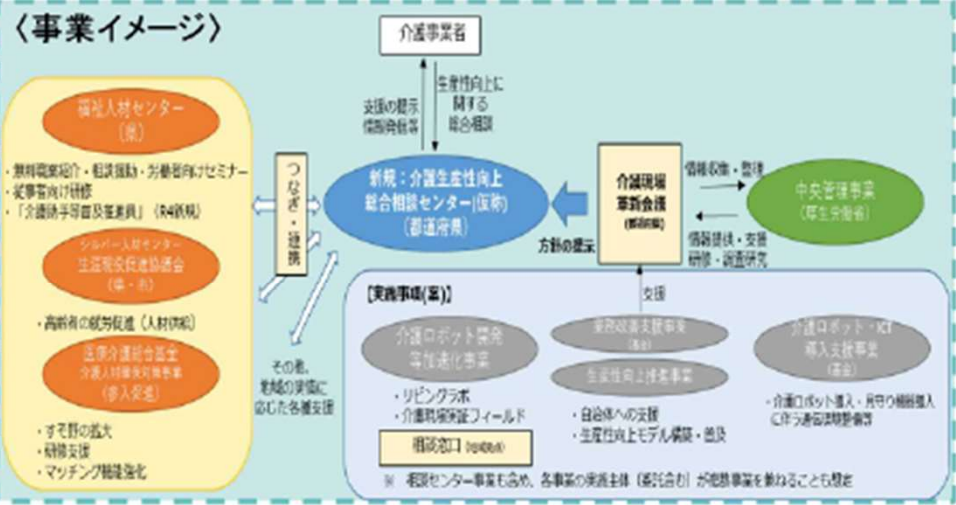
- 都道府県が主体となり、「介護生産性向上総合相談センター（仮称）」を設置。介護現場革新会議において策定する基本方針に基づき、介護ロボットやICT、その他生産性向上に関する取組を実施する他、人材確保に関する各種事業等とも連携の上、介護事業者に対し、ワンストップ型の支援を実施する。

【補助要件】

- 介護現場革新会議の開催
- 介護生産性向上総合相談センター（仮称）の設置（介護ロボット・ICT等生産性向上に係る相談窓口事業）

【実施事項】※(3)は必須、(4)以降の実施は任意

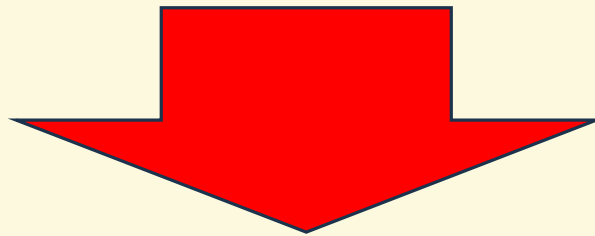
- 人材確保、生産性向上に係る各種支援業務との連携
- 介護ロボット・ICT導入等の支援事業（基金事業）
- その他地域の実情に応じた各種支援事業



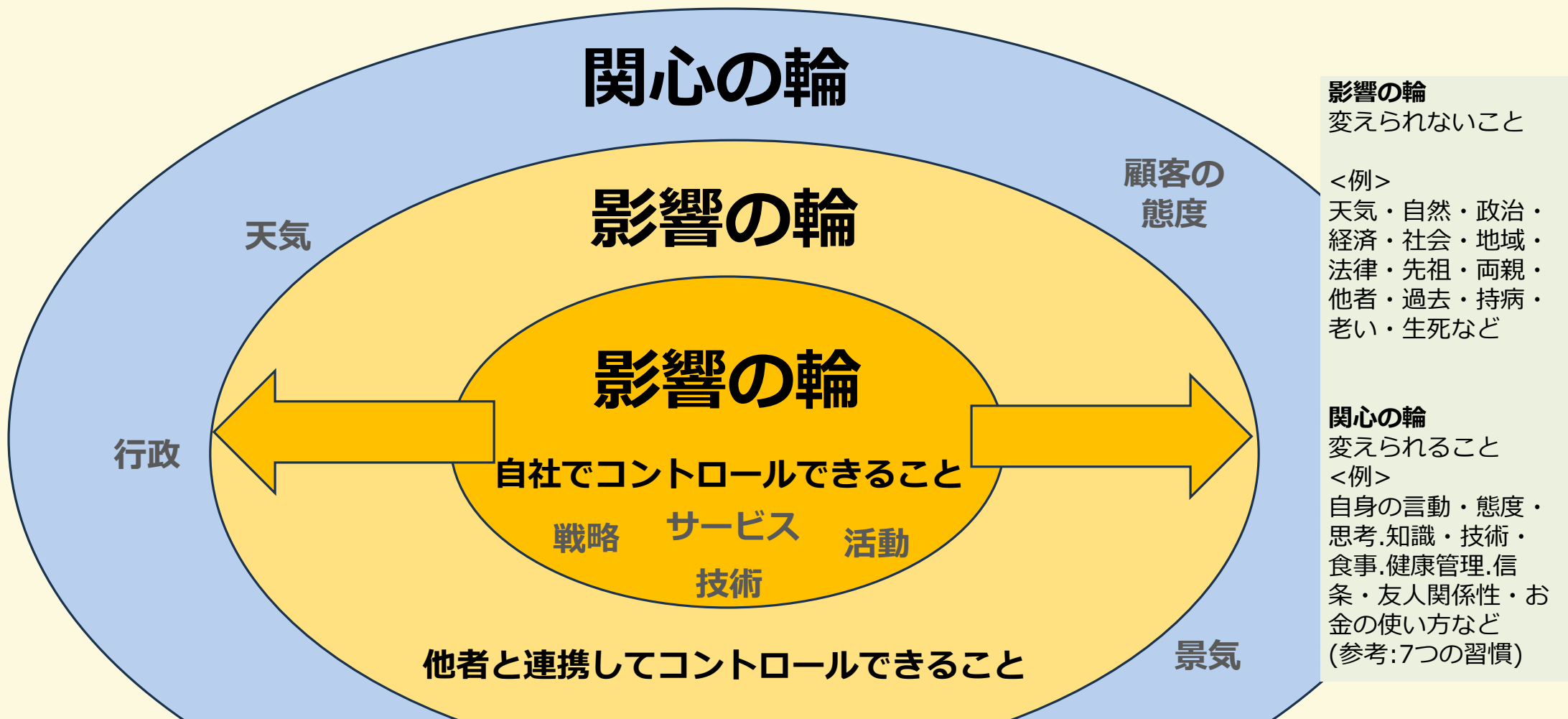
3 その他

- 都道府県が介護現場の生産性向上をさらに推進する方策を別途検討。
- 本メニュー設置に伴い既存基金メニューとの整理を予定

**連携推進体制の構築には、
介護事業者に対して
ワンストップ経営相談・伴走支援する
介護経営サポーターの育成と
そのコミュニティが必要！！！！**



介護経営サポーター制度を設立



**介護事業者と介護経営サポーターが連携して、
地域の方々のためにできることを増やす！**

主なポイント

学び

★介護保険制度や介護経営の基本知識

★最新の商品・サービス・助成金補助金情報

★介護事業経営者や介護事業支援専門家による実践的な経営手法、コンサル手法

実践活用

★介護事業者に寄り添ったサポート

★ワンストップにて経営相談窓口

★ニーズに応じた信頼できる専門家を紹介

コミュニティ

★介護事業者・周辺事業者の連携推進

★士業・コンサルなど様々な専門分野のメンバー

★成長意欲の高い様々な業界の経営者・経営幹部



介護経営サポーター概要（案）



- ★ 7つの研修テーマを最短1日～2日で取得可能なカリキュラム
- ★ 介護事業者が抱えている様々な課題に対して、実践的で幅広い知識を身に付けることが可能
- ★ 研修修了者には「介護経営サポーター」の修了証を付与し、サスケアリンクサイトで紹介
- ★ 「介護経営サポーター」向けの研修、情報交換などのコミュニティに参加可能

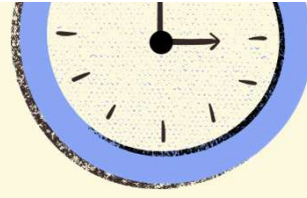
こんな方におススメ

『介護事業者にアプローチするために、もっと介護業界の知識や最新情報を学びたい』

『専門分野以外の相談を受けるために、知識や人脈を増やしたい』

などお考えの、

- ★ 会計士、税理士、弁護士、中小企業診断士、社労士、司法書士、行政書士など士業の方
- ★ 戦略、人事、会計、IT、開業、採用定着育成、営業などコンサルタントの方
- ★ 介護事業者向けの商品、サービスを販売している営業の方など

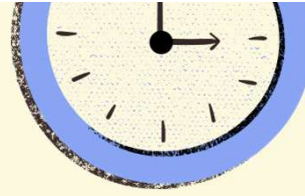


★★★★7つの研修テーマ★★★★

1. 業界知識・動向
2. 経営管理・会計
3. 生産性向上・デジタル化
4. 採用定着育成
5. リスクマネジメント・助成金補助金
6. トレンド商品・サービス・新規事業
7. 事例研究



研修内容



※介護事業経営者や専門家が事例も踏まえて講義します
※カリキュラムは変更する場合がございます

1. 業界知識・動向

「介護保険制度の歴史・仕組み」「介護に関わる職種・資格」「業界の課題と国の制度」
「介護サービス・形態」など

2. 経営管理・会計

「売上・経費の仕組み」「経営指標」「請求」「加算」「第三者評価」など

3. 生産性向上・デジタル化

「LIFE」「生産性向上」「業務改善」「ロボット・ICT」など

4. 採用定着育成

「採用定着育成の動向」「採用手法」「外国人人材」「定着手法」「キャリア段位制度」など

5. リスクマネジメント・行政支援制度（助成金補助金）

「監査」「感染症」「顧客・従業員トラブル」「介護事業者が活用できる助成金・補助金」など

6. トレンド商品・サービス・新規事業

「最新おススメ商品・サービス」「介護予防・フレイル予防」「生活支援」など

7. 事例研究

「優良事業者の取り組み好事例」など



**まず今後の介護経営サポーターを牽引して下さる
メンバーが集まり、1回目の研修を本日開催！**

**本日は学びとともに、皆で連携することによって
どんな支援をしていけるか考えてください。**

**更に、皆様のご意見を頂戴しながら、研修プロ
グラムやコミュニティを共に作っていきます！**

本日の講師

講義1：介護保険制度・介護保険報酬・経営戦略

社会福祉法人和敬会 太田 和敬 氏

講義2：介護経営から見たリスクマネジメントを知る

(株)TRINITY PARTNERS 澤田 昌志 氏

講義3：介護福祉事業所との連携～サポートパートナー育成～

(株)ヘルステクノロジー 和泉 逸平 氏

アンケート記入・移動


右記QRを読み込み、アンケートを記入下さい

その後下記会場に移動し、交流会を行います。

郷土料理と名古屋めし ヨンナナ酒場 名古屋駅店

名古屋市中村区名駅 4 -15-2





ありがとうございました
引き続き交流会にて
よろしく申し上げます

介護福祉医療コミュニティ『サスケアリンク』
本部事務局：名古屋市中村区名駅5-23-17
東京事務局：東京都江戸川区鹿骨1-22-8-1F
四国事務局：愛媛県松山市南齊院町1108-2-302
Mail：info@suscare.net
<https://suscare.net>