

会社紹介

丸の内経営法律事務所

トライコンサルティング株式会社

宮本 真志

名前：宮本 真志

由来：真実を志す

好きな言葉：「一日一生」

趣味：読書、サウナ、トレーニング

出身：愛知県新城市

家族：3兄弟の長男

祖母、両親



丸の内経営法律事務所

経営革新等支援機関



丸の内経営法律事務所

所長弁護士

弁護士：11年目

事務員数：2名

経営理念

感動創造・未来共創

→関わる人全てを豊かにします。

ビジョン

名古屋一の安心・安全・ポジティブな法律事務所になることで、
人の可能性を発揮できるワクワクした社会を創造します。

コンセプト

士業



事業



志業



問題解決



課題発見



ビジョン実現



重点分野

中小企業法務

交通事故・労災事故

相続

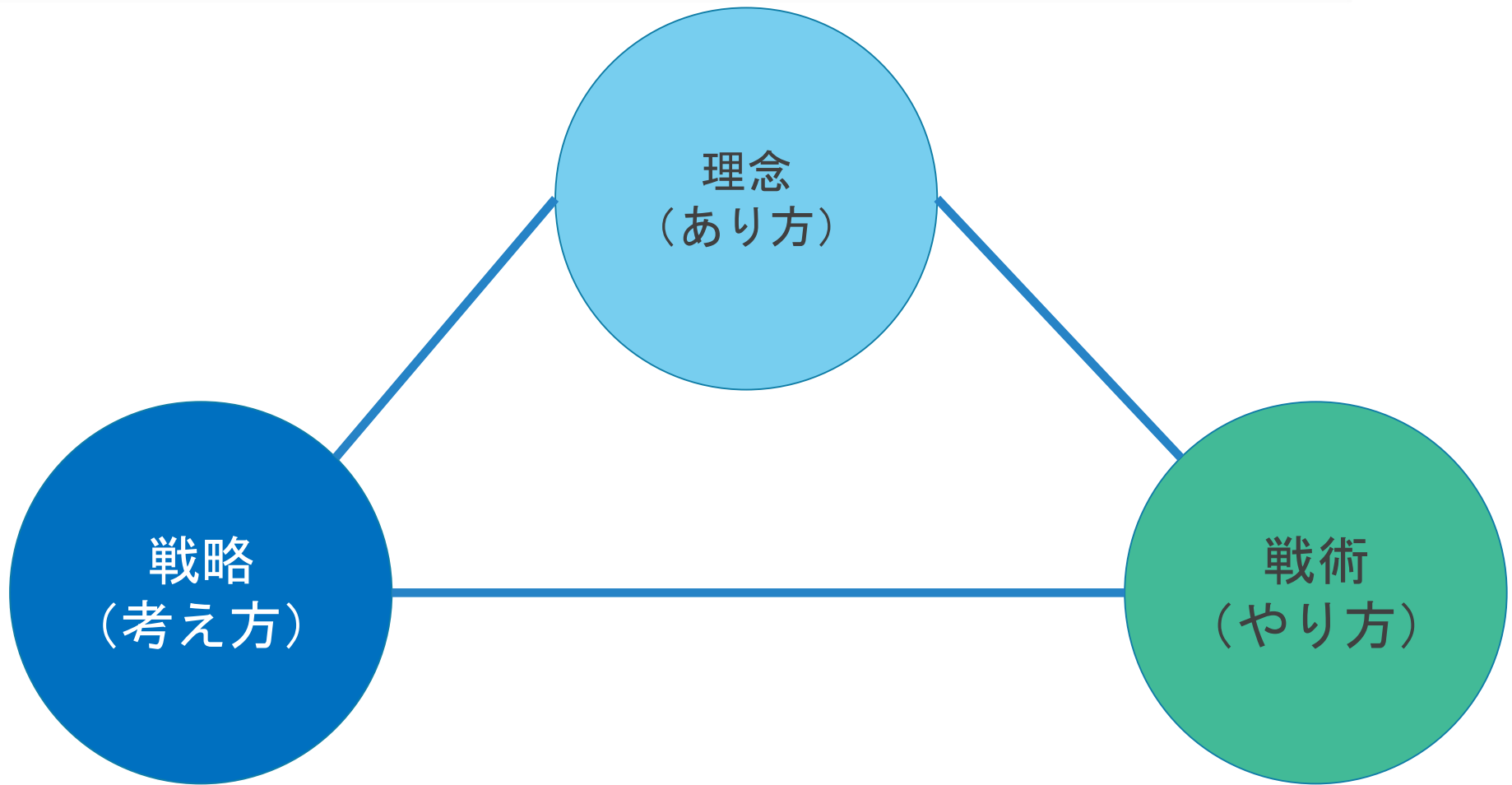
廃業・事業再生・M&A

トライ・コンサルティング 株式会社

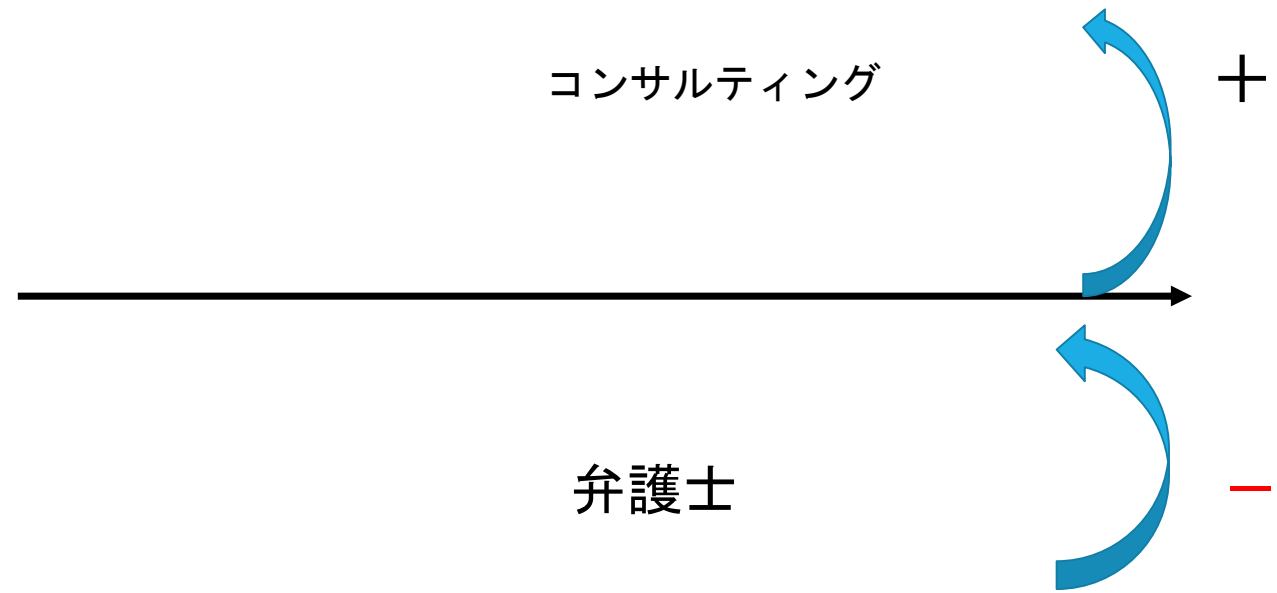


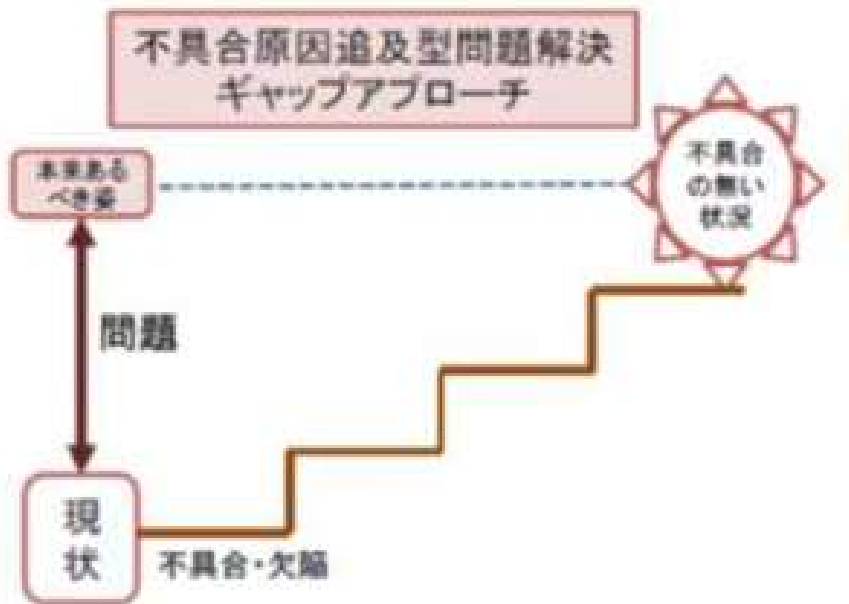
代表取締役

- 経営戦略参謀
- 理念浸透コンサルタント
- スモールM&Aアドバイザー
- COO代行



コンサル会社の 設立





経営者の右腕として参画し、あらゆる分野の経営課題解決をお手伝いします。

事業戦略改善

採用強化

組織戦略見直し

人材育成促進

新規事業立ち上げ

PR強化

マーケティング強化

DX推進

営業力強化

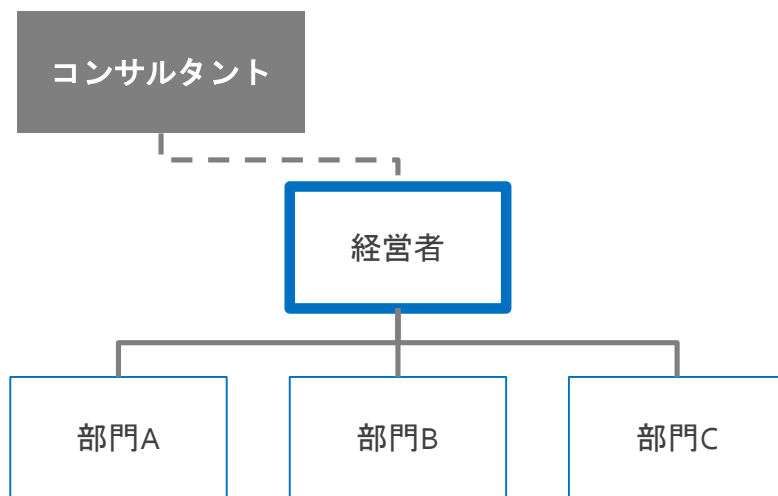
収支管理改善

業務効率化

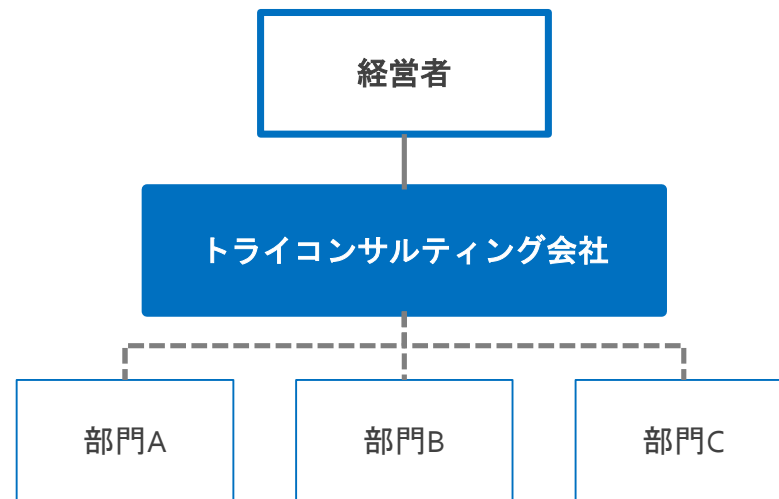
その他経営課題全般

通常のコンサルタントとの違い

通常のコンサルタント



- 通常のコンサルタントは、あくまで外部のアドバイザーとして参画
- 各部門やパートナーの指示を行って業務推進するのは経営者（あるいは部門長）



- 当事務所では、外部ではなく内部の経営幹部として参画
- 経営者と一緒に事業戦略や組織戦略を考え、各部門へパートナーへの指示も代行し、主体的に事業を推進