

# サスケアリンク関東支部

Mission2050 — 次世代へつなぐ、持続可能な社会とともに



医療



介護



福祉

# Mission（使命）

医療・介護・福祉の枠を超え、人々の暮らしに寄り添いながら、地域の多様な関係者と協働し、強固な連携を築くことで、次世代へとつながる持続可能な社会の創造を目指します。

## Vision（目指す姿） 2050

直面する課題：少子高齢化、人材不足、多死社会という2050年の大きな社会課題に向き合います


信念：「人を大切にする経営」こそが未来を切り拓く力であると確信しています

実現像：共に働く人々の幸せを起点に、顧客の安心と満足を高め、地域社会全体の幸福と豊かさに寄与します

関東支部の役割：現場起点のモデルを共創し全国へ波及させることで社会変革の推進力となります

## Value（価値観）とスローガン

 **協働**： 事業者・地域住民と共に歩み、実効性ある成果を築く

 **専門性**： 医療・歯科をはじめとする強固なネットワークで独自価値を提供

 **安心**： 誰もが安心して暮らせる社会を築き、子どもたちによりよい未来を

🚩 会員数目標 33名 → 100名

---

新規会員入会の動機付け  
⇒魅力的なコミュニティ

既存会員の満足⇒継続率アップ

## 📌 会員の満足に必要なもの

---

- ①楽しい場所であること
- ②勉強出来る環境があること
- ③お仕事になっていること

# ①楽しい場所であること

---



## ②勉強出来る環境があること

経営幹部必修

サスケアリンク

先駆者から学び、常識をアップデート

### くらサポ講座 最新医学編

事業成長の最重要資源は「人」です  
従業員が働きやすい環境を経営幹部が整えることこそが、  
結果として質の高いサービスを生み出し、地域全体を豊かにする  
「地域で支え合う社会」の構築につながると私たちは考えます  
まずは健康についての正しい最新情報を学んでいきます

経営幹部必修

サスケアリンク

先駆者から学び、常識をアップデート

### くらサポ講座 最新医学編

事業成長の最重要資源は「人」です  
従業員が働きやすい環境を経営幹部が整えることこそが、  
結果として質の高いサービスを生み出し、地域全体を豊かにする  
「地域で支え合う社会」の構築につながると私たちは考えます  
まずは健康についての正しい最新情報を学んでいきます

経営幹部必修

サスケアリンク

先駆者から学び、常識をアップデート

### くらサポ講座 最新医学編

事業成長の最重要資源は「人」です  
従業員が働きやすい環境を経営幹部が整えることこそが、  
結果として質の高いサービスを生み出し、地域全体を豊かにする  
「地域で支え合う社会」の構築につながると私たちは考えます  
まずは健康についての正しい最新情報を学んでいきます

#### くらサポ講座 第2回

#### おうちで笑顔クリニックセミナー

##### 第1部 認知症との付き合い方

酒谷薫先生（東京大学高齢社会総合研究機構）  
認知症の予防からケアまで。在宅医療ならではの  
困難を乗り越えるヒントを提供します。

##### 第2部 在宅医療は「命より幸せ」

岡田定先生（おうちで笑顔クリニック）  
血液内科・予防医療の専門医が、訪問診療医になり、  
医療の世界観が変わったそうです。「命より  
も幸せな生活」が大切というお話です。



酒谷薫先生 岡田定先生

**第1部講師 酒谷薫先生**  
《略歴》  
1981年 大阪医科大学卒業  
2012年 日本大学医学部脳神経外科教授  
《資格等》  
脳神経外科専門医、認知症サポート医  
医学博士、工学博士  
東京大学高齢社会総合研究機構  
特任研究員（大学院前特任教授）  
**第2部講師 岡田定先生**  
《略歴》  
1981年 大阪医科大学卒業  
2011年 聖路加国際病院 内科統括部長  
2016年 聖路加国際病院 人間ドック科部長  
2024年 おうちで笑顔クリニック  
《資格等》  
日本内科学会総合内科専門医  
日本血液学会血液指導医  
日本血液学会評議員  
医学博士

2025年9月19日（金）19時

会場：日暮里サニーホール会議室

（JR日暮里駅 アートホテル日暮里ラングウッド 5階）

会場参加は定員100名（先着順）

サテライト会場（オンライン）：

名古屋・京都・新潟 他

参加費：1,000円（連携会員 500円）

※開催についての詳細は裏面をご確認ください

お申込み・お問い合わせ

主催：サスケアリンク関東支部

協力：公益財団法人国際医療財団 / ㈱シセイ・㈱五力・㈱山本組 他

#### くらサポ講座 第5回

#### お墓の選び方・終い方

～住職には言えない「困りごと事例」をお伝えします～

今回のテーマは「お墓」です。  
認知症カフェや高齢者施設での勉強会でも  
行っており、いつもたくさんの質問をいただ  
いています。

お世話になっている菩提寺のご住職へのお  
願いの方法、お布施のお話しなど、これまで  
頂いた「困りごと」事例をお話しします。



講師  
おうちで笑顔クリニック  
事務長 和泉逸平

2002年 宗教法人宝性寺  
聖苑花みずき 開設  
2005年 NPO法人寺院ネットワーク  
2006年 特別養護老人ホーム開設  
ユニット型 栃木県足利市  
2024年 おうちで笑顔クリニック  
12月より事務局長

2025年12月9日（火）  
17時15分～

会場：日暮里サニーホール会議室

（JR日暮里駅 アートホテル日暮里ラングウッド 5階）

会場参加は定員20名（先着順）

※終了後に近隣飲食店にて懇親会開催

サテライト会場（オンライン）：

名古屋・京都・新潟・大阪・福岡 他

参加費：1,000円（連携会員 500円）

※開催についての詳細は裏面をご確認ください

お申込み・お問い合わせ

主催：サスケアリンク関東支部

協力：公益財団法人国際医療財団  
㈱シセイ・㈱五力・㈱山本組・あとと悠愛㈱・ON SALON・ロンドベルケアサポート 他

#### くらサポ講座 第7回

#### 医療介護者の自己健康管理

～プロとして知っておきたい「自己健康管理」の極意～

今回のテーマは「自己健康管理」についてです。  
地域の皆様を支える専門職にとって、自身の健康管理は最優先課  
題の一つです。

岡田先生は「健康を損なう原因は運や遺伝ではなく、半分は生活  
習慣である」と言われています。本会では、多忙な医療・介護従事  
者が陥りやすい「大病ロードマップ」を避け、人生の後半を「最高  
の後半生」にするための具体的なマネジメント術を学びます。  
日々のストレスや運動不足、睡眠不足が本格的な疾患の入り口とな  
る前に、私たち自身が「一生元気」でいるための知見を共有しまし  
ょう。医科歯科連携の重要性と共に、自分を労わる一歩として、  
多くの皆様のご参加をお待ちしております。



おうちで笑顔クリニック  
岡田定先生

2026年2月9日（金）17時15分～  
会場：日暮里サニーホール会議室

（JR日暮里駅 アートホテル日暮里ラングウッド 5階）

会場参加は定員30名（先着順）

サテライト会場（オンライン）：

名古屋・京都・新潟・福岡・大阪・石川 他

参加費：1,000円（連携会員 500円）

※開催についての詳細は裏面をご確認ください

お申込み・お問い合わせ

主催：サスケアリンク関東支部

協力：公益財団法人国際医療財団  
㈱シセイ・㈱五力・㈱山本組・あとと悠愛㈱・ON SALON・ロンドベルケアサポート 他

### ③お仕事になっていること

---

ガツガツせず  
無理な紹介でもなく  
地域のために、みんなのために

『他のコミュニティと同質化せず、  
サスケアらしく』

これからやりたいこと (2025-2026)

---

 中小企業の経営と健康を守る仕組みづくり

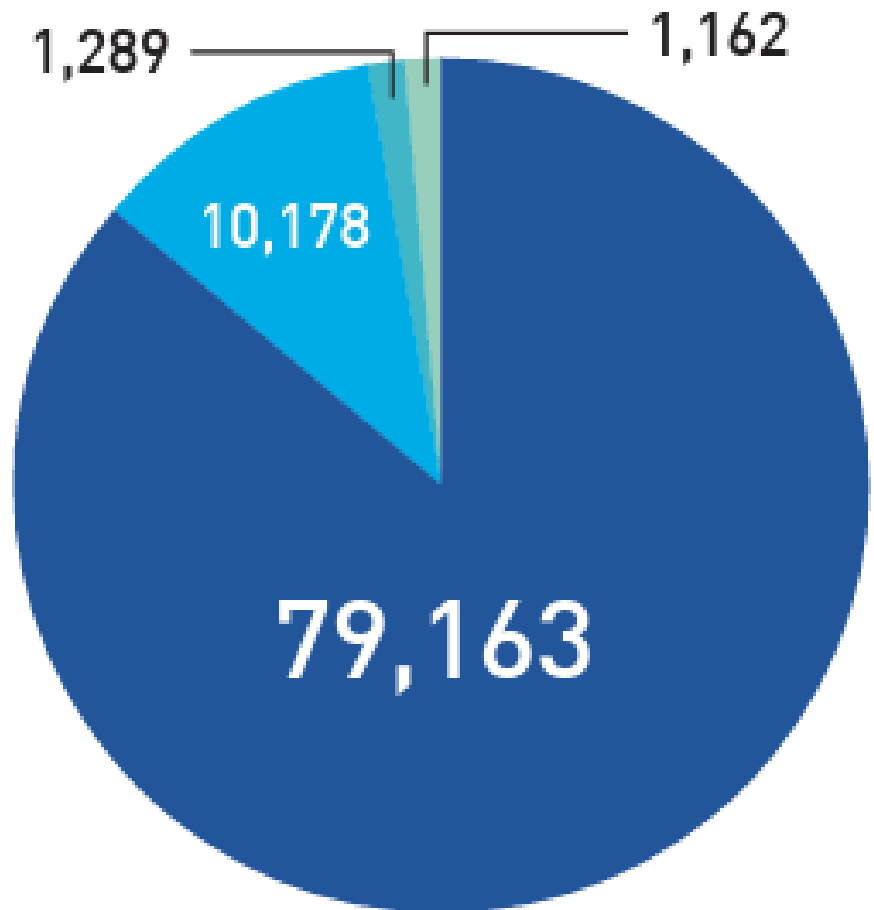
働く社員とその家族の健康支援体制の構築し、  
中小企業の持続的発展を目指す

✧健康推進スキーム構築✧

## 関東支部が構築している健康推進スキーム

今後の社会課題は「認知症」（親の介護に現役世代が時間を取られる）

ビジネスケアラ－2030年における経済損失

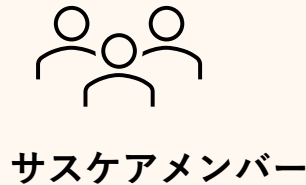


合計**9兆1,792億円**の経済損失

- 仕事と介護の両立困難による労働生産性損失額※1
- 介護離職による労働損失額 ■ 介護離職による育成費用損失額※2
- 介護離職による代替人員採用に係るコスト

# 関東支部が構築している健康推進スキーム

## 大切な社員の家族を巻き込んだ人的資本経営の推進



**3つの予防**  
(病気・お金・生活)  
で従業員の暮らしを守る  
『くらしサポート』

経営者のためのくらしサポ講座

東京・名古屋・大阪・京都・福岡・佐渡  
ハイブリッド開催

事業者向け情報交換会

生活習慣改善  
りんご教室

認知機能低下リスクを推定

認知症予防

フレイル

MCI (軽度認知障害)

口腔機能低下症

民間資格を作る

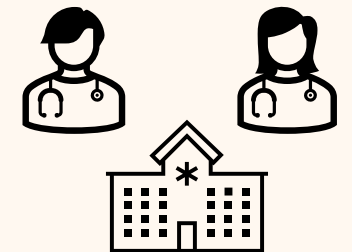
相談窓口になるための資格  
生活習慣改善・AICOGなど



ワンストップ相談・支援窓口



医療・介護関連事業所



# 従業員が抱える3つのリスク

## 自分の健康リスク

働き盛り特有の「まだ大丈夫」という過信の裏に隠れたリスク

会社には  
相談しづらい

## 家族の暮らし方リスク

突如として発生する「親の介護」  
「パートナーの不調」など

自分だけではコントロールできない外部要因

## お金のリスク

医療・育児・介護費の増大  
離職や休職による収入の途絶という  
現実的な恐怖

## 伴走サポート

「健康・家族・お金」は、切り離して考えることはできません。体調の変化は家計への負担に繋がり、ご家族の状況が変われば、これまでの働き方を維持することが難しくなります。

私たちはこれらが密接に関わりあう一人の社員の「暮らし方」を支えていきたいと考えています



# 社員の暮らし方を伴走サポートします

## ①健康診断のデータから将来の認知機能低下リスクを可視化します



独自サービス  
「A I C O G Basic」

60回分のクーポン発行  
社員・家族・友人等利用できます  
(データは匿名化します)

## ②A I C O Gの結果レポートに心配なことがあった場合、オンラインや面談で相談が可能です



ご自身や家族の健康不安



岡田 定医師(写真右) 血液内科のエキスパート  
・血液の数値から読み取る健康状態の把握、全身のコンディション管理。  
・「疲れやすい」「なんとなく不調」の裏にあるリスクを見逃しません。

蒲原聖可医師(写真左) 予防・統合医療の第一人者  
・体質に合った栄養指導。  
・多すぎる薬を整理し、サプリメントへの切り替えの相談も可能です。  
・薬に頼りすぎない、健康寿命を延ばすためのアドバイスをを行います。

## ③暮らし方についての相談は各分野の専門家におつなぎします



専門家とのネットワークを構築しています

医療(医科・歯科・精神科)介護、福祉事業者、保険、身元保証、便利屋サービス  
不動産、遺品整理、相続、葬儀、寺院、霊園、お墓、仏壇、ヘルスケアビジネス  
弁護士、公認会計士、司法書士、行政書士等の士業との連携

※オプションサービス 依頼のための聞き取りサポート AIで書面にまとめます

「健康相談窓口ではなく、これからの『暮らし方』の相談窓口です」

# MS法人設立と地域企業へ営業開始

- 法人顧客を持っている営業さんの付加価値に
- 自社商材の法人開拓のツールとして

## 企業規模に応じた金額設定



規模	従業員目安	月額プラン	年一括プラン	AICOG無料クーポン
S規模	15名以下	15,000円	120,000円 (月1万)	30枚
M規模	30名程度	35,000円	360,000円 (月3万)	60枚
L規模 企業分析あり	50名程度	75,000円	840,000円 (月7万)	100枚

# 和泉支部長の新プロジェクトがいよいよ始動！



一般社団法人ジャパンデザイン様との共催により、地域全体で認知症予防を推進するための「認知症予防啓発プロジェクト（仮称）」を発足させる運びとなりました。

私たちは、熱中症予防の分野で全国的な啓発活動実績を持つ「熱中症予防声かけプロジェクト」の枠組みを応用し、専門職種や地域住民が連携して「認知症共生社会の実現」を日常的に行う仕組みを構築したいと考えております。

## 発足に向けた地域説明会実施のご案内

**2026.1.28 (水) 13:30～15:30**

アートホテル日暮里ラングウッド

日暮里サニーホール4階コンサートホール

3:40～14:20

### 【第1部】官民一体の予防啓発プロジェクトについて

「熱中症予防声かけプロジェクト」の啓発事例について  
参加団体(企業民間団体 5,920 自治体連携 1,417)  
「認知症予防啓発プロジェクト(仮称)」の具体的な仕組み案の紹介



熱中症予防 声かけプロジェクト  
～ひと夏もいそいそ～ since2011



JAPAN DESIGN  
代表理事



山下 太郎先生

14:30～15:20

### 【第2部】AIを活用した認知症予防法(AICOG)

山梨県や大阪府羽曳野市で実施している健康診断データを活用した  
認知症と生活習慣病の関連性についてご報告いただきます



(株)AI子陽医学研究所  
AI-PREMED INST Co., Ltd.

医療法人社団醫光会 理事長  
東京大学高齢社会総合研究機構 特任研究員

酒谷 薫先生

脳神経外科専門医、認知症サポート医 医学博士、工学博士





AICOGでお仕事ゲットだぜ！！